

COMUNICADO DE PRENSA

Comisiones pagadas por los Fondos de Pensiones y de Cesantía y sus Administradoras por la inversión en cuotas de fondos mutuos, cuotas de fondos inversión, títulos representativos de índices financieros y por empleo de entidades mandatarias para el período comprendido entre el 1° de enero y el 31 de marzo de 2013.

I. Fondos de Pensiones y las Administradoras

Las comisiones pagadas por los Fondos de Pensiones por sus inversiones en cuotas de fondos mutuos y de inversión extranjeros, y en títulos representativos de índices financieros, para el período comprendido entre el 1° de enero y el 31 de marzo de 2013 alcanzaron a un total de \$46.461 millones, equivalente a un 0,62% del valor de la inversión total en fondos extranjeros y títulos representativos de índices financieros, y a un 0,23% del valor de los activos de los Fondos de Pensiones.

Por su parte, durante el mismo período, los Fondos de Pensiones pagaron por concepto de comisiones a los fondos mutuos y de inversión nacionales un monto de \$7.656 millones, equivalente a un 0,94% del valor de la inversión en cuotas de fondos mutuos y de inversión nacionales y a un 0,02% del valor de los activos de los Fondos de Pensiones.

En consideración a que durante el período antes señalado las comisiones cobradas por algunos fondos mutuos y de inversión y títulos representativos de índices financieros superaron las comisiones máximas establecidas con cargo a los Fondos de Pensiones¹, algunas Administradoras debieron reintegrar comisiones en exceso a sus respectivos Fondos administrados. Al respecto, las Administradoras reintegraron un total de \$533.818 por las inversiones en cuotas de fondos mutuos y de inversión de emisores nacionales. Por su parte, las inversiones en cuotas de fondos mutuos y de inversión de emisores extranjeros y títulos representativos de índices financieros no presentaron excesos en comisiones pagadas.

Debido a que durante el período las Administradoras no han encargado a entidades mandatarias extranjeras la administración de inversiones de los Fondos de Pensiones en el extranjero, no existen comisiones pagadas a tales entidades.

¹ Las comisiones máximas a pagar con recursos de los Fondos de Pensiones a fondos y títulos representativos de índices financieros corresponden a aquellas contenidas en la Resolución Conjunta N° 42 del 26-06-2013.

II. Fondos de Cesantía y la Sociedad Administradora

Las comisiones pagadas por los Fondos de Cesantía por sus inversiones en cuotas de fondos mutuos y de inversión extranjeros, y en títulos representativos de índices financieros, para el período alcanzaron a un total de \$381 millones, equivalente a un 0,48% del valor de la inversión total en fondos extranjeros y títulos representativos de índices financieros, y a un 0,05% del valor de los activos de los Fondos de Cesantía.

Por su parte, durante el mismo período, los Fondos de Cesantía pagaron por concepto de comisiones a los fondos mutuos y de inversión nacionales un monto de \$41,04 millones, equivalente a un 0,38% del valor de la inversión en cuotas de fondos mutuos y de inversión nacionales y a un 0,01% del valor de los activos de los Fondos de Cesantía.

Durante el período antes señalado las comisiones cobradas por los fondos mutuos y de inversión y títulos representativos de índices financieros no superaron las comisiones máximas establecidas con cargo a los Fondos de Cesantía², por lo cual la Sociedad Administradora de Fondos de Cesantía S.A., no reintegró comisiones en exceso a los Fondos administrados.

La información señalada precedentemente se proporciona con el objeto de dar cumplimiento a lo dispuesto en el inciso octavo del artículo 45 bis del Decreto Ley N° 3.500, de 1980, que establece que la Superintendencia de Pensiones deberá informar las comisiones efectivamente pagadas por los Fondos de Pensiones y de Cesantía y por las Administradoras en este tipo de inversiones. Asimismo, la citada disposición legal señala que los Superintendentes de Administradoras de Fondos de Pensiones, hoy Superintendente de Pensiones, de Bancos e Instituciones Financieras y de Valores y Seguros establecerán anualmente las comisiones máximas a ser pagadas con cargo a los Fondos de Pensiones, por las inversiones que éstos realicen en cuotas de fondos mutuos y de inversión, tanto nacionales como extranjeras y títulos representativos de índices financieros. Si las comisiones pagadas son mayores a las máximas establecidas, los excesos sobre estas últimas serán de cargo de las Administradoras.

Los cuadros y gráficos siguientes incluyen la información sobre las comisiones pagadas a los fondos mutuos, de inversión y títulos representativos de índices financieros, desglosadas por Fondos de Pensiones y Administradoras.

² Las comisiones máximas a pagar con recursos de los Fondos de Cesantía a fondos y títulos representativos de índices financieros corresponden a aquellas contenidas en el Título IV del Libro IV del Compendio de Normas del Sistema de Pensiones, de acuerdo a lo establecido en la Circular N° 1.773 de esta Superintendencia.

Comisiones pagadas por los Fondos de Pensiones a fondos extranjeros y títulos representativos de índices financieros

CUADRO N° 1

Comisiones pagadas por los Fondos de Pensiones por inversiones en fondos extranjeros y títulos representativos de índices financieros (en M\$)

AFP	Fondo					Total general
	A	B	C	D	E	
Capital	3.492.561	2.416.039	3.435.349	828.425	21.638	10.194.012
Cuprum	3.926.594	2.253.718	2.956.571	597.908	45.684	9.780.476
Habitat	3.698.400	3.088.691	4.135.698	869.424	20.196	11.812.409
Modelo	141.941	189.462	63.057	21.471	-	415.931
Planvital	319.122	302.714	588.756	154.780	1.927	1.367.299
Provida	3.478.500	2.980.648	5.226.002	1.192.572	13.354	12.891.077
Total general	15.057.117	11.231.272	16.405.434	3.664.581	102.799	46.461.203

CUADRO N° 2

Comisiones pagadas por los Fondos de Pensiones por inversiones en fondos extranjeros y títulos representativos de índices financieros como porcentaje de la inversión en los fondos extranjeros y títulos (% anualizados)³

AFP	Fondo					Total general
	A	B	C	D	E	
Capital	0,63%	0,66%	0,64%	0,59%	0,33%	0,64%
Cuprum	0,63%	0,69%	0,67%	0,63%	0,42%	0,65%
Habitat	0,58%	0,61%	0,60%	0,56%	0,19%	0,59%
Modelo	0,66%	0,72%	0,68%	0,64%	-	0,69%
Planvital	0,69%	0,73%	0,70%	0,64%	0,31%	0,70%
Provida	0,63%	0,69%	0,64%	0,61%	0,24%	0,64%
Total general	0,61%	0,65%	0,62%	0,58%	0,28%	0,62%

CUADRO N° 3

Comisiones pagadas por los Fondos de Pensiones por inversiones en fondos extranjeros y títulos representativos de índices financieros como porcentaje de los Activos (% anualizados)

AFP	Fondo					Total general
	A	B	C	D	E	
Capital	0,41%	0,31%	0,21%	0,13%	0,01%	0,24%
Cuprum	0,41%	0,32%	0,21%	0,12%	0,01%	0,24%
Habitat	0,39%	0,30%	0,21%	0,13%	0,00%	0,23%
Modelo	0,43%	0,34%	0,22%	0,14%	-	0,27%
Planvital	0,45%	0,35%	0,23%	0,13%	0,01%	0,25%
Provida	0,41%	0,31%	0,21%	0,12%	-	0,23%
Total general	0,41%	0,31%	0,21%	0,12%	0,01%	0,23%

³ El porcentaje total se calcula utilizando la inversión efectiva para los Fondos que poseen inversión.

Comisiones pagadas por los Fondos de Pensiones a fondos nacionales⁴

CUADRO N° 4

Comisiones pagadas por los Fondos de Pensiones por inversiones en fondos nacionales (en M\$)

AFP	Fondo					Total general
	A	B	C	D	E	
Capital	514.225	497.579	988.410	169.122	-	2.169.336
Cuprum	489.670	311.512	588.622	133.466	5.369	1.528.639
Habitat	339.306	346.813	612.523	47.592	1.126	1.347.360
Modelo	-	-	-	-	-	-
Planvital	36.356	38.920	156.093	29.229	168	260.766
Provida	466.149	438.733	1.172.673	265.175	7.569	2.350.299
Total general	1.845.706	1.633.557	3.518.321	644.584	14.232	7.656.400

CUADRO N° 5

Comisiones pagadas por los Fondos de Pensiones por inversiones en fondos nacionales como porcentaje de la inversión en fondos nacionales (% anualizados)⁵

AFP	Fondo					Total general
	A	B	C	D	E	
Capital	0,95%	0,96%	0,95%	0,88%	-	0,95%
Cuprum	0,98%	0,92%	0,91%	0,94%	0,24%	0,93%
Habitat	0,99%	0,92%	0,88%	0,77%	0,19%	0,91%
Modelo	-	-	-	-	-	-
Planvital	0,93%	1,00%	1,06%	0,99%	0,14%	1,02%
Provida	0,95%	0,95%	0,99%	0,98%	0,21%	0,96%
Total general	0,97%	0,94%	0,95%	0,93%	0,22%	0,94%

CUADRO N° 6

Comisiones pagadas por los Fondos de Pensiones por inversiones en fondos nacionales como porcentaje de los Activos (% anualizados)

AFP	Fondo					Total general
	A	B	C	D	E	
Capital	0,03%	0,03%	0,03%	0,01%	-	0,03%
Cuprum	0,03%	0,02%	0,02%	0,01%	0,00%	0,02%
Habitat	0,02%	0,02%	0,02%	0,00%	0,00%	0,01%
Modelo	-	-	-	-	-	-
Planvital	0,03%	0,02%	0,03%	0,01%	0,00%	0,02%
Provida	0,03%	0,02%	0,02%	0,01%	0,00%	0,02%
Total general	0,03%	0,02%	0,02%	0,01%	0,00%	0,02%

⁴ A la fecha de este informe AFP Modelo no registraba inversión en este tipo de instrumentos nacionales.

⁵ El porcentaje total se calcula utilizando la inversión efectiva para los Fondos que poseen inversión.

Comisiones pagadas por las Administradoras de Fondos de Pensiones

CUADRO N° 7

Comisiones pagadas por las Administradoras de Fondos de Pensiones por inversiones en fondos extranjeros y títulos representativos de índices financieros (en M\$)

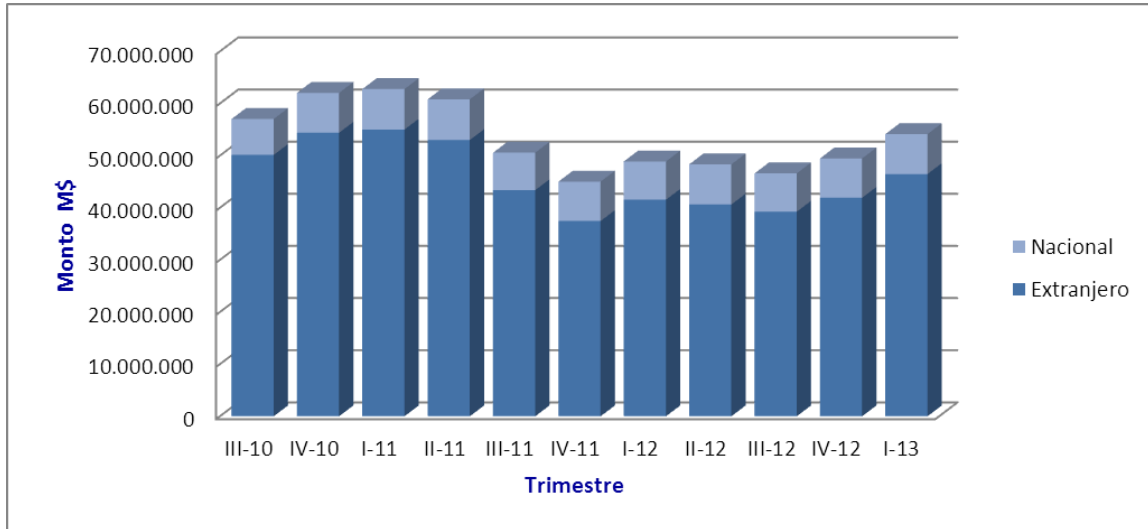
AFP	Fondo					Total general
	A	B	C	D	E	
Capital	-	-	-	-	-	-
Cuprum	-	-	-	-	-	-
Habitat	-	-	-	-	-	-
Modelo	-	-	-	-	-	-
Planvital	-	-	-	-	-	-
Provida	-	-	-	-	-	-
Total general	-	-	-	-	-	-

CUADRO N° 8

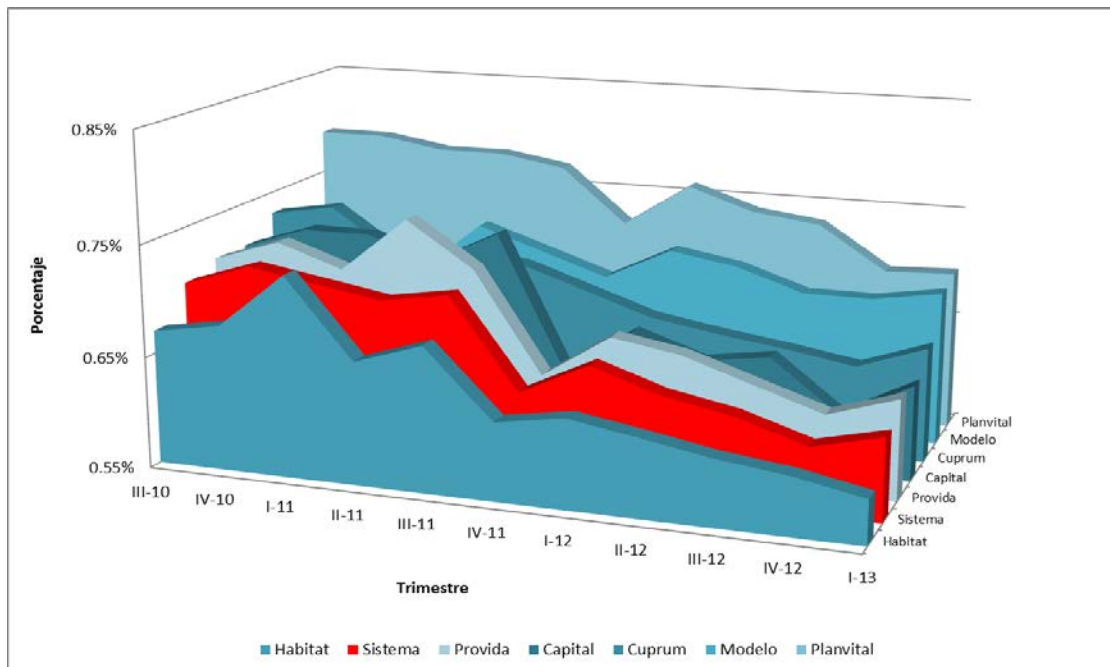
Comisiones pagadas por las Administradoras de Fondos de Pensiones por inversiones en fondos nacionales (en M\$)

AFP	Fondo					Total general
	A	B	C	D	E	
Capital	209	-	-	-	-	209
Cuprum	-	-	-	-	-	-
Habitat	-	-	-	-	-	-
Modelo	-	-	-	-	-	-
Planvital	-	-	-	-	-	-
Provida	76	-	225	24	-	324
Total general	285	-	225	24	-	534

Comisiones pagadas por los Fondos de Pensiones por inversiones en fondos extranjeros y nacionales y títulos representativos de índices financieros (en M\$)



Comisiones pagadas por los Fondos de Pensiones por inversiones en fondos extranjeros y títulos de índices financieros como porcentaje de la inversión en los fondos extranjeros y títulos (% anualizados)



Los cuadros siguientes incluyen la información sobre las comisiones pagadas a los fondos mutuos, de inversión y títulos representativos de índices financieros, desglosadas por Fondos de Cesantía.

Comisiones pagadas por los Fondos de Cesantía y por la Sociedad Administradora⁶

CUADRO N° 9

Comisiones pagadas por los Fondos de Cesantía y la Sociedad Administradora por inversiones en fondos y títulos extranjeros

Fondo	Comisión pagada por los Fondos (en \$)	% de la inversión en fondos y títulos	% de los Activos	Comisión pagada por la Administradora (en \$)
CIC	283.427.286	0,49%	0,05%	-
FCS	97.551.928	0,43%	0,04%	-
Total general	380.979.214	0,48%	0,05%	-

CUADRO N° 10

Comisiones pagadas por los Fondos de Cesantía y la Sociedad Administradora por inversiones en fondos nacionales

Fondo	Comisión pagada por los Fondos (en \$)	% de la inversión en fondos y títulos	% de los Activos	Comisión pagada por la Administradora (en \$)
CIC	11.802.261	0,18%	0,00%	-
FCS	29.236.017	0,69%	0,01%	-
Total general	41.038.278	0,38%	0,01%	-

⁶ Cuenta Individual de Cesantía (CIC), Fondo de Cesantía Solidario (FCS).