

COMUNICADO DE PRENSA

Comisiones pagadas por los Fondos de Pensiones y de Cesantía y sus Administradoras por la inversión en cuotas de fondos mutuos, cuotas de fondos inversión, títulos representativos de índices financieros y por empleo de entidades mandatarias para el período comprendido entre el 1° de abril y el 30 de junio de 2013.

I. Fondos de Pensiones y las Administradoras

Las comisiones pagadas por los Fondos de Pensiones por sus inversiones en cuotas de fondos mutuos y de inversión extranjeros, y en títulos representativos de índices financieros, para el período comprendido entre el 1° de abril y el 30 de junio de 2013 alcanzaron a un total de \$47.027 millones, equivalente a un 0,64% del valor de la inversión total en fondos extranjeros y títulos representativos de índices financieros, y a un 0,23% del valor de los activos de los Fondos de Pensiones.

Por su parte, durante el mismo período, los Fondos de Pensiones pagaron por concepto de comisiones a los fondos mutuos y de inversión nacionales un monto de \$7.660 millones, equivalente a un 0,95% del valor de la inversión en cuotas de fondos mutuos y de inversión nacionales y a un 0,02% del valor de los activos de los Fondos de Pensiones.

En consideración a que durante el período antes señalado las comisiones cobradas por algunos fondos mutuos y de inversión y títulos representativos de índices financieros superaron las comisiones máximas establecidas con cargo a los Fondos de Pensiones¹, algunas Administradoras debieron reintegrar comisiones en exceso a sus respectivos Fondos administrados. Al respecto, las Administradoras reintegraron un total de \$2.259.526 por las inversiones en cuotas de fondos mutuos y de inversión de emisores nacionales. Por su parte, las inversiones en cuotas de fondos mutuos y de inversión de emisores extranjeros y títulos representativos de índices financieros no presentaron excesos en comisiones pagadas.

Debido a que durante el período las Administradoras no han encargado a entidades mandatarias extranjeras la administración de inversiones de los Fondos de Pensiones en el extranjero, no existen comisiones pagadas a tales entidades.

¹ Las comisiones máximas a pagar con recursos de los Fondos de Pensiones a fondos y títulos representativos de índices financieros corresponden a aquellas contenidas en la Resolución Conjunta N° 43 del 26-06-2012.

II. Fondos de Cesantía y la Sociedad Administradora

Las comisiones pagadas por los Fondos de Cesantía por sus inversiones en cuotas de fondos mutuos y de inversión extranjeros, y en títulos representativos de índices financieros, para el período alcanzaron a un total de \$425 millones, equivalente a un 0,49% del valor de la inversión total en fondos extranjeros y títulos representativos de índices financieros, y a un 0,05% del valor de los activos de los Fondos de Cesantía.

Por su parte, durante el mismo período, los Fondos de Cesantía pagaron por concepto de comisiones a los fondos mutuos y de inversión nacionales un monto de \$43,09 millones, equivalente a un 0,35% del valor de la inversión en cuotas de fondos mutuos y de inversión nacionales y a un 0,0%² del valor de los activos de los Fondos de Cesantía.

Durante el período antes señalado las comisiones cobradas por los fondos mutuos y de inversión y títulos representativos de índices financieros no superaron las comisiones máximas establecidas con cargo a los Fondos de Cesantía³, por lo cual la Sociedad Administradora de Fondos de Cesantía S.A., no reintegró comisiones en exceso a los Fondos administrados.

La información señalada precedentemente se proporciona con el objeto de dar cumplimiento a lo dispuesto en el inciso octavo del artículo 45 bis del Decreto Ley N° 3.500, de 1980, que establece que la Superintendencia de Pensiones deberá informar las comisiones efectivamente pagadas por los Fondos de Pensiones y de Cesantía y por las Administradoras en este tipo de inversiones. Asimismo, la citada disposición legal señala que los Superintendentes de Administradoras de Fondos de Pensiones, hoy Superintendente de Pensiones, de Bancos e Instituciones Financieras y de Valores y Seguros establecerán anualmente las comisiones máximas a ser pagadas con cargo a los Fondos de Pensiones, por las inversiones que éstos realicen en cuotas de fondos mutuos y de inversión, tanto nacionales como extranjeras y títulos representativos de índices financieros. Si las comisiones pagadas son mayores a las máximas establecidas, los excesos sobre estas últimas serán de cargo de las Administradoras.

Los cuadros y gráficos siguientes incluyen la información sobre las comisiones pagadas a los fondos mutuos, de inversión y títulos representativos de índices financieros, desglosadas por Fondos de Pensiones y Administradoras.

² El porcentaje con respecto al valor de los activos del Fondo de Cesantía es superior a cero (0,0050%).

³ Las comisiones máximas a pagar con recursos de los Fondos de Cesantía a fondos y títulos representativos de índices financieros corresponden a aquellas contenidas en el Título IV del Libro IV del Compendio de Normas del Seguro de Cesantía.

Comisiones pagadas por los Fondos de Pensiones a fondos extranjeros y títulos representativos de índices financieros

CUADRO N° 1

Comisiones pagadas por los Fondos de Pensiones por inversiones en fondos extranjeros y títulos representativos de índices financieros (en M\$)

AFP	Fondo					Total general
	A	B	C	D	E	
Capital	3.507.248	2.452.928	3.622.041	895.136	19.565	10.496.917
Cuprum	3.764.849	2.195.904	2.996.325	617.705	53.079	9.627.862
Habitat	3.448.605	2.998.416	4.322.652	968.681	22.345	11.760.699
Modelo	141.977	222.735	74.449	23.718	-	462.879
Planvital	319.763	298.604	607.400	164.084	1.995	1.391.848
Provida	3.533.939	2.969.829	5.523.897	1.241.228	17.620	13.286.513
Total general	14.716.381	11.138.416	17.146.764	3.910.552	114.604	47.026.718

CUADRO N° 2

Comisiones pagadas por los Fondos de Pensiones por inversiones en fondos extranjeros y títulos representativos de índices financieros como porcentaje de la inversión en los fondos extranjeros y títulos (% anualizados)⁴

AFP	Fondo					Total general
	A	B	C	D	E	
Capital	0,66%	0,67%	0,65%	0,61%	0,27%	0,65%
Cuprum	0,67%	0,70%	0,67%	0,62%	0,39%	0,67%
Habitat	0,62%	0,62%	0,62%	0,58%	0,20%	0,61%
Modelo	0,71%	0,73%	0,68%	0,65%	-	0,71%
Planvital	0,68%	0,72%	0,69%	0,64%	0,31%	0,69%
Provida	0,65%	0,65%	0,64%	0,58%	0,19%	0,64%
Total general	0,63%	0,65%	0,64%	0,59%	0,27%	0,64%

CUADRO N° 3

Comisiones pagadas por los Fondos de Pensiones por inversiones en fondos extranjeros y títulos representativos de índices financieros como porcentaje de los Activos (% anualizados)

						Total general
					E	
Capital	0,44%	0,32%	0,22%	0,13%	0,00%	0,24%
Cuprum	0,44%	0,33%	0,22%	0,12%	0,01%	0,23%
Habitat	0,42%	0,31%	0,22%	0,14%	0,00%	0,22%
Modelo	0,48%	0,34%	0,22%	0,14%	-	0,26%
Planvital	0,46%	0,35%	0,24%	0,14%	0,01%	0,25%
Provida	0,44%	0,32%	0,22%	0,12%	-	0,23%
Total general	0,44%	0,32%	0,22%	0,13%	0,00%	0,23%

⁴ El porcentaje total se calcula utilizando la inversión efectiva para los Fondos que poseen inversión.

Comisiones pagadas por los Fondos de Pensiones a fondos nacionales⁵

CUADRO N° 4

Comisiones pagadas por los Fondos de Pensiones por inversiones en fondos nacionales (en M\$)

AFP	Fondo					Total general
	A	B	C	D	E	
Capital	505.622	464.794	986.880	171.181	-	2.128.477
Cuprum	481.184	311.305	581.067	131.822	5.320	1.510.698
Habitat	355.754	364.452	652.559	46.059	5.272	1.424.096
Modelo	-	-	-	-	-	-
Planvital	36.258	39.633	153.327	27.781	229	257.228
Provida	474.075	440.520	1.151.429	265.533	8.312	2.339.869
Total general	1.852.893	1.620.704	3.525.262	642.376	19.133	7.660.368

CUADRO N° 5

Comisiones pagadas por los Fondos de Pensiones por inversiones en fondos nacionales como porcentaje de la inversión en fondos nacionales (% anualizados)⁶

AFP	Fondo					Total general
	A	B	C	D	E	
Capital	0,96%	0,94%	0,96%	0,89%	-	0,95%
Cuprum	1,00%	0,93%	0,90%	0,93%	0,24%	0,93%
Habitat	1,02%	0,95%	0,92%	0,72%	0,26%	0,93%
Modelo	-	-	-	-	-	-
Planvital	0,98%	1,00%	1,05%	0,98%	0,19%	1,02%
Provida	0,98%	0,97%	0,99%	0,97%	0,23%	0,97%
Total general	0,99%	0,95%	0,95%	0,92%	0,24%	0,95%

CUADRO N° 6

Comisiones pagadas por los Fondos de Pensiones por inversiones en fondos nacionales como porcentaje de los Activos (% anualizados)

AFP	Fondo					Total general
	A	B	C	D	E	
Capital	0,03%	0,03%	0,03%	0,01%	-	0,02%
Cuprum	0,03%	0,02%	0,02%	0,01%	0,00%	0,02%
Habitat	0,02%	0,02%	0,02%	0,00%	0,00%	0,01%
Modelo	-	-	-	-	-	-
Planvital	0,03%	0,02%	0,03%	0,01%	0,00%	0,02%
Provida	0,03%	0,02%	0,02%	0,01%	0,00%	0,02%
Total general	0,03%	0,02%	0,02%	0,01%	0,00%	0,02%

⁵ A la fecha de este informe AFP Modelo no registraba inversión en este tipo de instrumentos nacionales.

⁶ El porcentaje total se calcula utilizando la inversión efectiva para los Fondos que poseen inversión.

Comisiones pagadas por las Administradoras de Fondos de Pensiones

CUADRO N° 7

Comisiones pagadas por las Administradoras de Fondos de Pensiones por inversiones en fondos extranjeros y títulos representativos de índices financieros (en M\$)

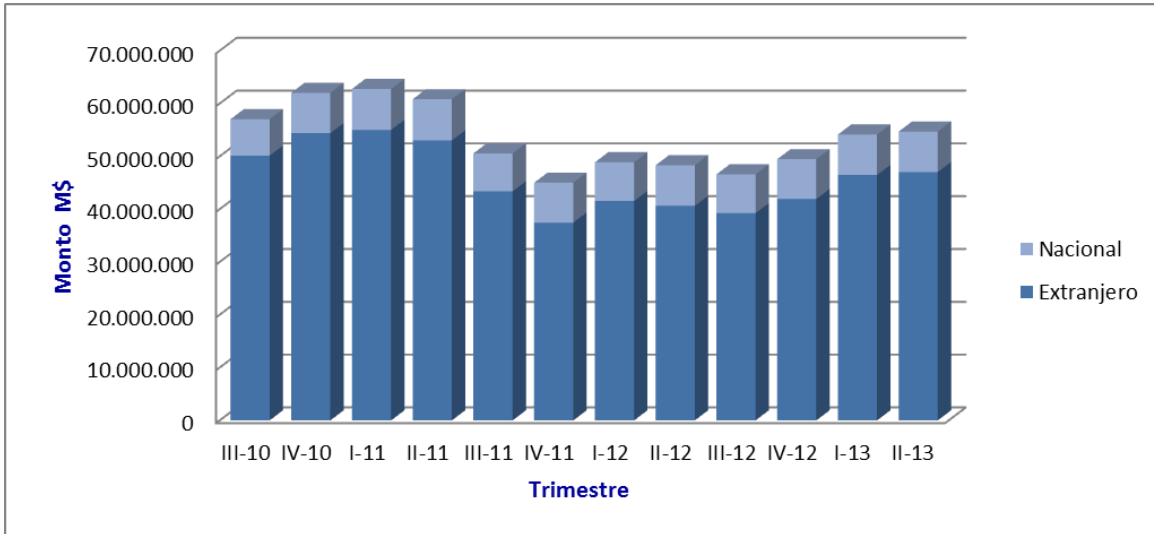
AFP	Fondo					Total general
	A	B	C	D	E	
Capital	-	-	-	-	-	-
Cuprum	-	-	-	-	-	-
Habitat	-	-	-	-	-	-
Modelo	-	-	-	-	-	-
Planvital	-	-	-	-	-	-
Provida	-	-	-	-	-	-
Total general	-	-	-	-	-	-

CUADRO N° 8

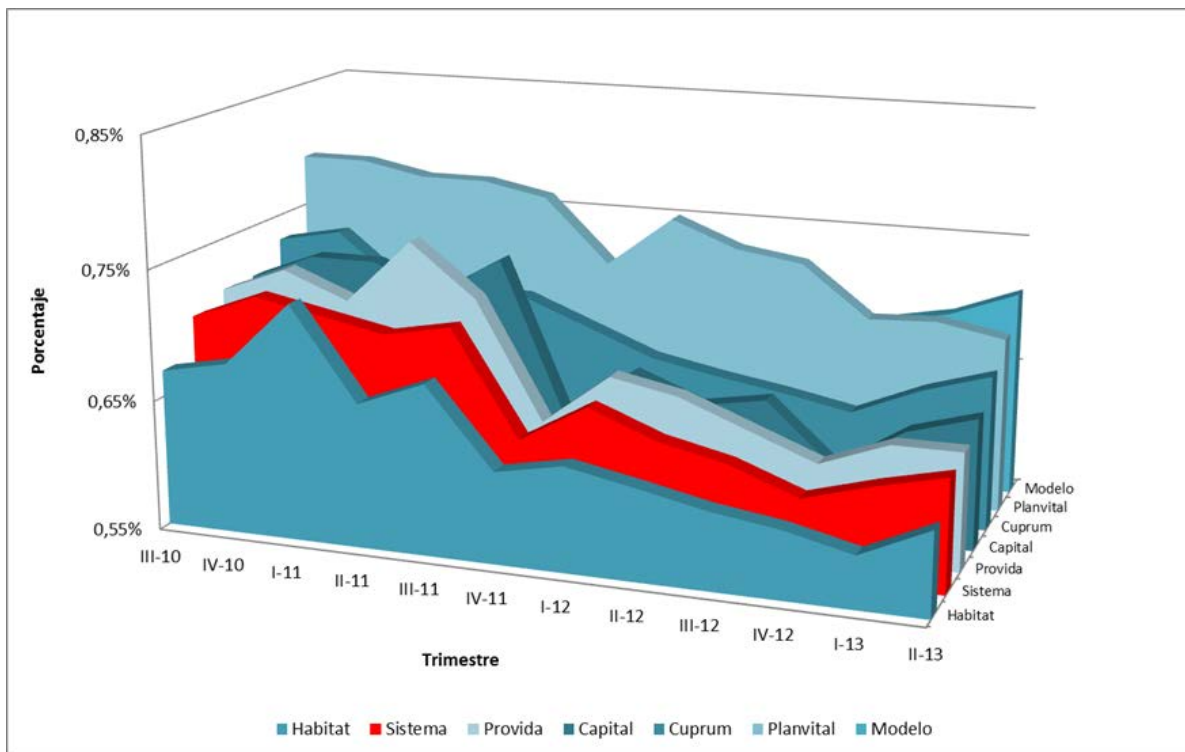
Comisiones pagadas por las Administradoras de Fondos de Pensiones por inversiones en fondos nacionales (en M\$)

AFP	Fondo					Total general
	A	B	C	D	E	
Capital	625	-	-	-	-	625
Cuprum	84	261	143	105	-	594
Habitat	-	-	-	-	-	-
Modelo	-	-	-	-	-	-
Planvital	-	-	-	-	-	-
Provida	283	-	758	-	-	1.041
Total general	991	261	902	105	-	2.260

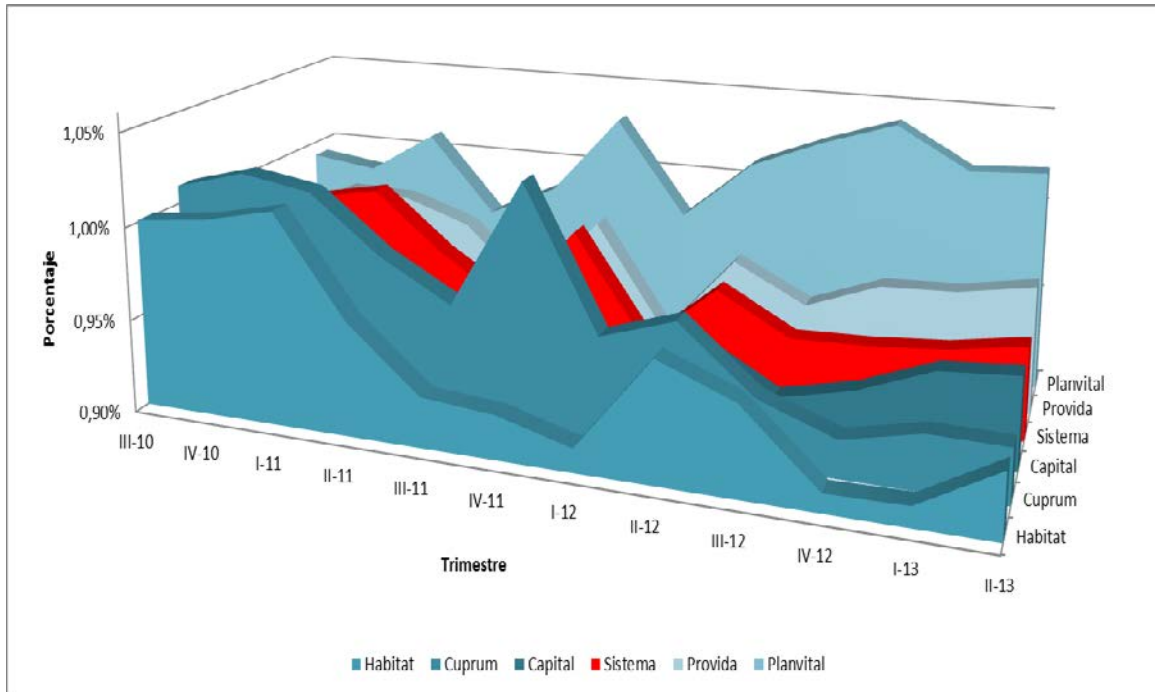
Comisiones pagadas por los Fondos de Pensiones por inversiones en fondos extranjeros y nacionales y títulos representativos de índices financieros (en M\$)



Comisiones pagadas por los Fondos de Pensiones por inversiones en fondos extranjeros y títulos de índices financieros como porcentaje de la inversión en los fondos extranjeros y títulos (% anualizados)



Comisiones pagadas por los Fondos de Pensiones por inversiones en fondos nacionales como porcentaje de la inversión en fondos nacionales (% anualizados)



Los cuadros siguientes incluyen la información sobre las comisiones pagadas a los fondos mutuos, de inversión y títulos representativos de índices financieros, desglosadas por Fondos de Cesantía.

Comisiones pagadas por los Fondos de Cesantía y por la Sociedad Administradora⁷

CUADRO N° 9

Comisiones pagadas por los Fondos de Cesantía y la Sociedad Administradora por inversiones en fondos y títulos extranjeros

Fondo	Comisión pagada por los Fondos (en \$)	% de la inversión en fondos y títulos	% de los Activos	Comisión pagada por la Administradora (en \$)
CIC	319.570.041	0,52%	0,05%	-
FCS	105.136.782	0,43%	0,04%	-
Total general	424.706.823	0,49%	0,05%	-

CUADRO N° 10

Comisiones pagadas por los Fondos de Cesantía y la Sociedad Administradora por inversiones en fondos nacionales

Fondo	Comisión pagada por los Fondos (en \$)	% de la inversión en fondos y títulos	% de los Activos	Comisión pagada por la Administradora (en \$)
CIC	15.056.900	0,18%	0,00%	-
FCS	28.036.038	0,73%	0,01%	-
Total general	43.092.938	0,35%	0,00%	-

⁷ Cuenta Individual de Cesantía (CIC), Fondo de Cesantía Solidario (FCS).