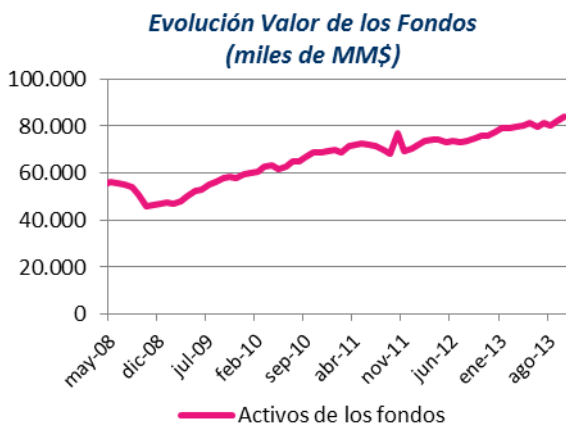


## Ficha Estadística Previsional

N°12- Noviembre 2013

### Información General Fondos de Pensiones (al 31 de Octubre 2013)

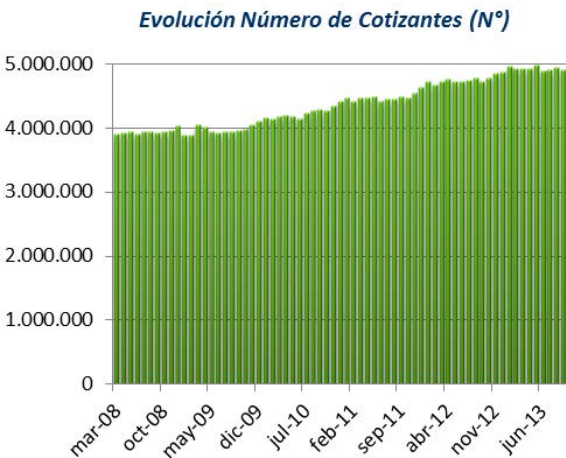
Valor de los fondos de pensiones	
Total Fondos de pensiones (MM US\$)	165.624
Total Fondos de pensiones (MM \$)	84.232.958
Variación 12 meses (%)	11,1%
Proporción del PIB (%)	62,7%
Distribución activos por fondo:	
A: 18%, B: 17%, C: 38% D: 15% E: 12%	



	Rentabilidad Real Fondos (%)				
	A	B	C	D	E
<b>Oct-13</b>	2,78	2,02	1,71	1,35	0,82
<b>Nov-12 a Oct-13</b> (ult. 12 meses)	8,76	5,94	5,68	5,55	4,76
<b>Nov-10 a Oct-13</b> (ult. 36 meses, prom. anual)	0,11	0,38	1,72	3,00	4,61
<b>Sep-02 a Oct-13</b> (prom. anual)	6,81	5,67	5,11	4,69	3,99

### Afiliados y Cotizantes (al 30 de Septiembre 2013)

Estadísticas Generales	
N° Afiliados Totales	9.509.439
Variación afiliados 12m	3,1%
N° Cotizantes Totales	4.907.315
Variación cotizantes 12m	3,8%
Ingreso Promedio cotizantes (\$)	584.987
Ingreso Promedio cot. Hombre (\$)	626.971
Ingreso Promedio cot. Mujer (\$)	523.020
Variación Ing. Promedio 12m	7,5%



- Del total de cotizantes, un 97,5% es trabajador dependiente.
- Un 59,5% del total de cuentas están asignadas a la estrategia de inversión por defecto.
- El promedio de densidad de cotizaciones de los últimos 12 meses fue de 53,2%.

## Ficha Estadística Previsional

Trasposos entre Fondos (N° cuentas obligatorias), Sep 2013							Trasposos Netos (Sep 2013)				
Fondo de destino							Por fondo (cuenta obligatoria)				
	N° Trasposos	A	B	C	D	E	Variación (N° cuentas)	Variación (MM\$)	Variación (% fondo)		
Fondo de Origen	A	16.915		10,0%	13,5%	5,9%	70,6%	A	40.761	874.178	5,85%
	B	14.547	23,7%		17,5%	7,8%	51,0%	B	-5.824	184.919	1,27%
	C	9.046	14,6%	11,5%		8,2%	65,7%	C	-2.068	-44.794	-0,14%
	D	2.918	18,9%	9,4%	13,2%		58,5%	D	227	-17.431	-0,14%
	E	60.117	87,1%	9,5%	2,9%	0,4%		E	-33.096	-996.873	-9,91%

Cuentas APV en AFP (Cuentas de cotización voluntaria, Sep 2013)				
N° de cuentas vigentes		761.176	Saldo acumulado MM\$	1.239.354
Variación 12m		17,3%	Variación 12m	11,3%
Relación ingresos/Egresos del mes		3,4	Relación ingresos/Egresos ult. 12m	3,1
% depósitos acogidos a	Letra a) Art. 20L	49,3%	Número depósitos en el mes	169.271
	Letra b) Art. 20L	50,7%	Monto promedio depósitos del mes \$	87.107

- Saldo total de APV en AFP respecto al total de APV en todas las instituciones (a jun. 2013): 56,0%
- Porcentaje del saldo total de APV en AFP acogido al régimen tributario letra a) Art. 20L (a sep. 2013): 7,4%

### Información por AFP

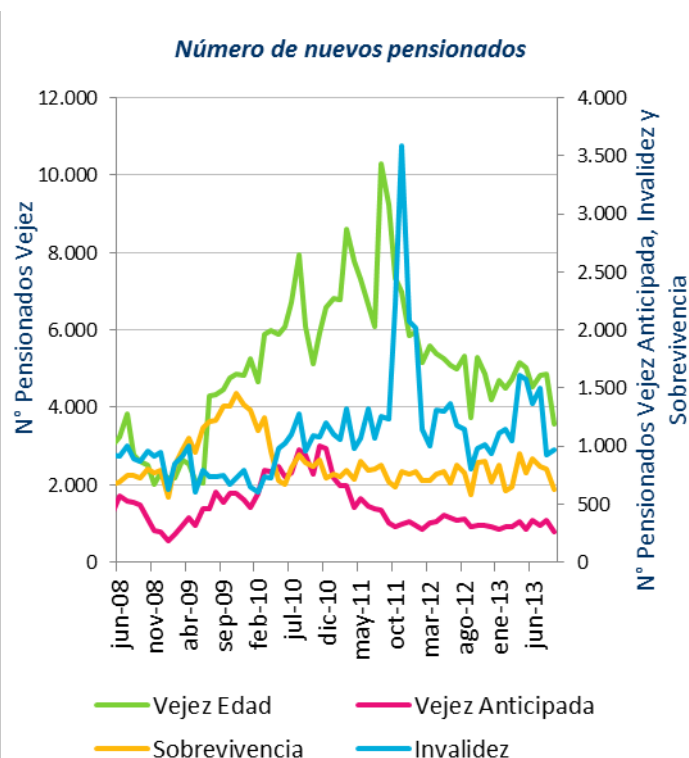
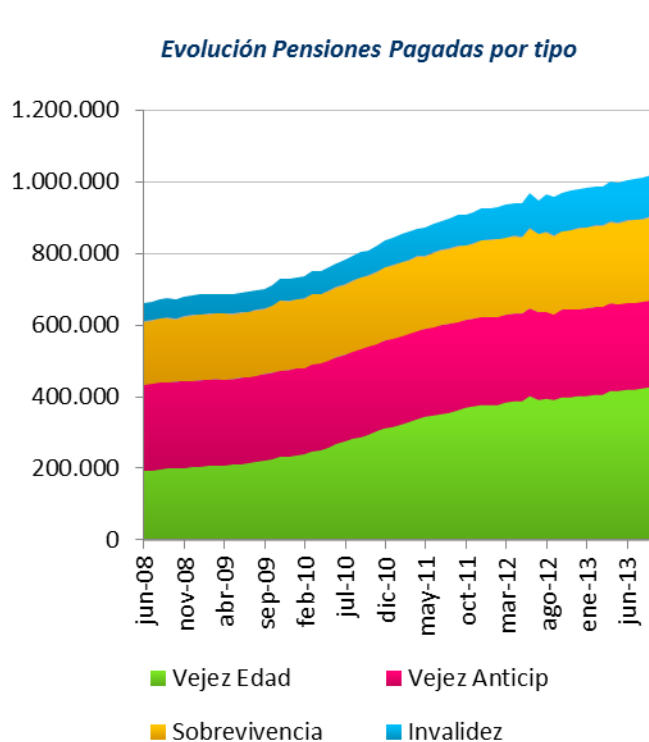
	Participación Activos Administrados (Oct-13)	Participación N° Afiliados (Sep-13)	Variación Anual neta N° Afiliados (Oct12-Sep13)	Ingreso Imponible Promedio Cotizantes (Sep-13)
CAPITAL	21,3%	19,5%	-26.401	608.643
CUPRUM	20,7%	6,6%	1.532	1.074.238
HABITAT	26,2%	22,4%	-26.113	629.951
MODELO	1,1%	11,9%	396.111	418.649
PLANVITAL	2,7%	4,1%	-5.220	401.483
PROVIDA	28,0%	35,5%	-50.795	480.199
<b>TOTAL</b>	<b>100,0%</b>	<b>100,0%</b>	<b>289.114</b>	<b>584.987</b>

	Comisión mensual (Oct-13)	Calidad de Servicio Ranking ICASA (Ene-Abr 2013)	Rentabilidad mensual de los Fondos (%) (Oct-13)				
			A	B	C	D	E
CAPITAL	1,44%	2°	2,82	2,11	1,78	1,37	0,83
CUPRUM	1,48%	1°	2,83	1,99	1,70	1,30	0,79
HABITAT	1,27%	2°	2,71	1,93	1,65	1,34	0,88
MODELO	0,77%	6°	2,76	1,98	1,52	1,19	0,71
PLANVITAL	2,36%	4°	2,61	1,91	1,56	1,22	0,76
PROVIDA	1,54%	5°	2,79	2,07	1,72	1,37	0,80
<b>PROMEDIO</b>	<b>1,45%</b>		<b>2,78</b>	<b>2,02</b>	<b>1,71</b>	<b>1,35</b>	<b>0,82</b>

**Pensiones (al 30 de Septiembre 2013)**

Sistema/ Entidad	Modalidad de Pensión	N° y monto promedio	Tipo de Pensión				TOTAL
			Vejez	Vejez Anticipada	Invalidez	Sobrevivencia	
AFP y Cías. de Seguro	Retiro Programado	N° Pensiones	297.833	25.075	74.800	111.875	509.583
		Monto	\$ 118.919	\$ 345.442	\$ 125.862	\$ 92.871	\$ 125.384
	Renta Temporal	N° Pensiones	12.099	2.090	4.556	235	18.980
		Monto	\$ 475.906	\$ 705.431	\$ 634.155	\$ 362.065	\$ 537.790
	Renta Vitalicia	N° Pensiones	115.437	215.716	31.746	109.583	472.482
		Monto	\$ 262.934	\$ 250.829	\$ 294.579	\$ 145.168	\$ 232.296
	TOTAL	N° Pensiones	425.369	242.881	115.380	231.079	1.014.709
		Monto	\$ 167.872	\$ 264.392	\$ 198.352	\$ 120.304	\$ 183.805
	IPS (Sistema Antiguo)	N° Pensiones	312.440	36.844	104.267	254.809	708.360
		Monto	\$ 190.509	\$ 368.243	\$ 190.066	\$ 128.980	\$ 177.555

- (1) La pensión promedio no incluye el valor del APS.
- (2) No incluye pensiones de Ley 16.744 y Leyes especiales.
- (3) Incluye 13.664 pensiones pagadas de acuerdo a la modalidad "cubiertas por el seguro" existente antes de las modificaciones introducidas al D.L. 3.500 por la Ley N° 18.646 del 29.08.1987.



**Caracterización Pilar Solidario y otros Aportes del Estado (al 30 de Septiembre 2013)**

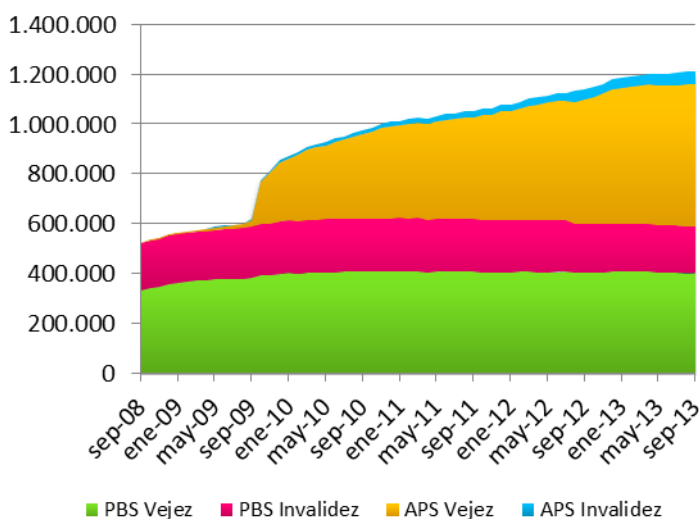
**Número de solicitudes, beneficiarios y beneficio promedio del mes de PBS y APS**

		N° Solicitudes	N° Beneficiarios	Beneficio Promedio (\$)	Pensión final (\$)
<b>PBS Vejez</b>	Hombres	619	112.931	86.406	86.406
	Mujeres	2.095	287.419	84.962	84.962
	<b>TOTAL</b>	<b>2.714</b>	<b>400.350</b>	<b>85.369</b>	<b>85.369</b>
<b>PBS Invalidez</b>	Hombres	299	78.807	82.635	82.635
	Mujeres	882	110.949	84.485	84.485
	<b>TOTAL</b>	<b>1.181</b>	<b>189.756</b>	<b>83.717</b>	<b>83.717</b>
<b>APS Vejez</b>	Hombres	2.973	241.073	50.298	173.927
	Mujeres	3.329	331.319	49.574	169.204
	<b>TOTAL</b>	<b>6.302</b>	<b>572.392</b>	<b>49.879</b>	<b>171.193</b>
<b>APS Invalidez</b>	Hombres	260	22.887	80.784	123.416
	Mujeres	321	28.726	82.139	119.540
	<b>TOTAL</b>	<b>581</b>	<b>51.613</b>	<b>81.538</b>	<b>121.259</b>

(1) La pensión final corresponde a la suma del valor del APS más cualquier otra pensión recibida como causante o como beneficiario, incluidas leyes especiales tales como exonerados, a excepción de las correspondientes a Ley 16.744 de Accidentes del Trabajo y Enfermedades Profesionales.

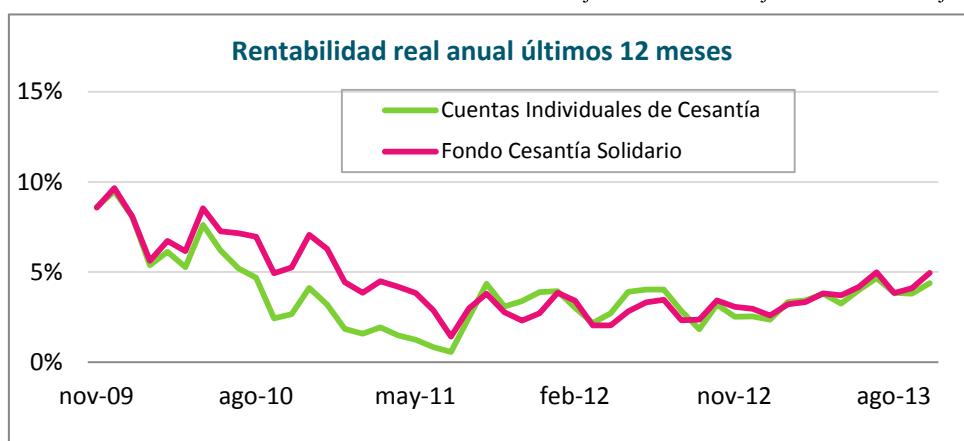
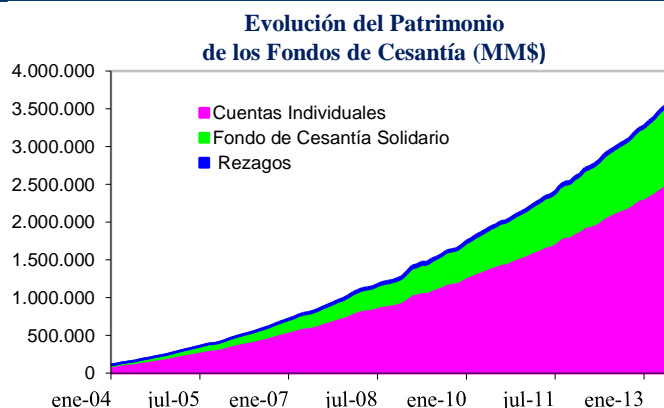
- Número de Mujeres beneficiarias de Bono por hijo en sep-13: 92.532
- Número de Pensiones Mínimas Garantizadas por el Estado pagadas en sep-13: 102.241
- Gasto promedio mensual últimos 12 meses PBS y APS: MM\$ 79.615

**Evolución N° de Beneficiarios Pilar Solidario**



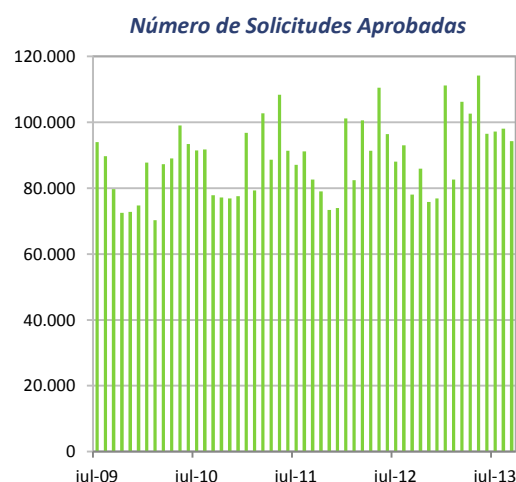
Información General Fondos de Cesantía (al 31 de Octubre 2013)

Fondos de Cesantía	
Total Fondos de Cesantía (MM\$)	3.795.762
Proporción del PIB (%)	2,8%
Variación 12 meses (%)	22,0%
Relación egresos/aportes FCS	11,5%
Relación egresos/aportes CIC	51,3%
Rentabilidad real del mes CIC	0,66%
Rentabilidad real del mes FCS	0,90%



Afiliados, Cotizantes y Beneficiarios del Seguro de Cesantía (al 30 de Septiembre 2013)

	Estadísticas Generales	
	Plazo Indefinido	Plazo Fijo/OF
Afiliados	7.863.329	
Var. Afiliados 12 meses	5,7%	
Cotizantes	2.806.342	1.258.936
Var. Cotizantes 12 meses	5,3%	-1,5%
Rem. Imponible Cotizantes (\$)	671.602	402.766
Solicitudes aprobadas del mes	35.711	58.610
Derecho al FCS	12.656	8.600
Opta al FCS	5.156	1.427
Var. Solicitudes 12 meses	26,3%	17,8%
N° Beneficiarios del mes	92.181	61.382
Con financiamiento FCS	17.278	
Beneficio promedio en el mes (\$)	240.757	145.147



Nota: La información sobre Afiliados, Cotizantes y Remuneración Imponible corresponde a agosto de 2013.