

COMUNICADO DE PRENSA

Comisiones pagadas por los Fondos de Pensiones y de Cesantía y sus Administradoras por la inversión en cuotas de fondos mutuos, cuotas de fondos inversión, títulos representativos de índices financieros y por empleo de entidades mandatarias para el período comprendido entre el 1° de julio y el 30 de septiembre de 2013.

I. Fondos de Pensiones y las Administradoras

Las comisiones pagadas por los Fondos de Pensiones por sus inversiones en cuotas de fondos mutuos y de inversión extranjeros, y en títulos representativos de índices financieros, para el período comprendido entre el 1° de julio y el 30 de septiembre de 2013 alcanzaron a un total de \$46.727 millones, equivalente a un 0,62% del valor de la inversión total en fondos extranjeros y títulos representativos de índices financieros, y a un 0,23% del valor de los activos de los Fondos de Pensiones.

Por su parte, durante el mismo período, los Fondos de Pensiones pagaron por concepto de comisiones a los fondos mutuos y de inversión nacionales un monto de \$7.072 millones, equivalente a un 0,93% del valor de la inversión en cuotas de fondos mutuos y de inversión nacionales y a un 0,02% del valor de los activos de los Fondos de Pensiones.

En consideración a que durante el período antes señalado las comisiones cobradas por algunos fondos mutuos y de inversión y títulos representativos de índices financieros superaron las comisiones máximas establecidas con cargo a los Fondos de Pensiones¹, algunas Administradoras debieron reintegrar comisiones en exceso a sus respectivos Fondos administrados. Al respecto, las Administradoras reintegraron un total de \$1.189.308 por las inversiones en cuotas de fondos mutuos y de inversión de emisores nacionales. Por su parte, las inversiones en cuotas de fondos mutuos y de inversión de emisores extranjeros y títulos representativos de índices financieros no presentaron excesos en comisiones pagadas.

Debido a que durante el período las Administradoras no han encargado a entidades mandatarias extranjeras la administración de inversiones de los Fondos de Pensiones en el extranjero, no existen comisiones pagadas a tales entidades.

¹ Las comisiones máximas a pagar con recursos de los Fondos de Pensiones a fondos y títulos representativos de índices financieros corresponden a aquellas contenidas en la Resolución Conjunta N° 42 del 26-06-2013.

II. Fondos de Cesantía y la Sociedad Administradora

Las comisiones pagadas por los Fondos de Cesantía por sus inversiones en cuotas de fondos mutuos y de inversión extranjeros, y en títulos representativos de índices financieros, para el período alcanzaron a un total de \$452 millones, equivalente a un 0,50% del valor de la inversión total en fondos extranjeros y títulos representativos de índices financieros, y a un 0,05% del valor de los activos de los Fondos de Cesantía.

Por su parte, durante el mismo período, los Fondos de Cesantía pagaron por concepto de comisiones a los fondos mutuos y de inversión nacionales un monto de \$32,76 millones, equivalente a un 0,51% del valor de la inversión en cuotas de fondos mutuos y de inversión nacionales y a un 0,0%² del valor de los activos de los Fondos de Cesantía.

Durante el período antes señalado las comisiones cobradas por los fondos mutuos y de inversión y títulos representativos de índices financieros no superaron las comisiones máximas establecidas con cargo a los Fondos de Cesantía³, por lo cual la Sociedad Administradora de Fondos de Cesantía S.A., no reintegró comisiones en exceso a los Fondos administrados.

La información señalada precedentemente se proporciona con el objeto de dar cumplimiento a lo dispuesto en el inciso octavo del artículo 45 bis del Decreto Ley N° 3.500, de 1980, que establece que la Superintendencia de Pensiones deberá informar las comisiones efectivamente pagadas por los Fondos de Pensiones y de Cesantía y por las Administradoras en este tipo de inversiones. Asimismo, la citada disposición legal señala que los Superintendentes de Administradoras de Fondos de Pensiones, hoy Superintendente de Pensiones, de Bancos e Instituciones Financieras y de Valores y Seguros establecerán anualmente las comisiones máximas a ser pagadas con cargo a los Fondos de Pensiones, por las inversiones que éstos realicen en cuotas de fondos mutuos y de inversión, tanto nacionales como extranjeras y títulos representativos de índices financieros. Si las comisiones pagadas son mayores a las máximas establecidas, los excesos sobre estas últimas serán de cargo de las Administradoras.

Los cuadros y gráficos siguientes incluyen la información sobre las comisiones pagadas a los fondos mutuos, de inversión y títulos representativos de índices financieros, desglosadas por Fondos de Pensiones y Administradoras.

² El porcentaje con respecto al valor de los activos del Fondo de Cesantía es superior a cero (0,0036%).

³ Las comisiones máximas a pagar con recursos de los Fondos de Cesantía a fondos y títulos representativos de índices financieros corresponden a aquellas contenidas en el Título IV del Libro IV del Compendio de Normas del Seguro de Cesantía.

Comisiones pagadas por los Fondos de Pensiones a fondos extranjeros y títulos representativos de índices financieros

CUADRO N° 1

Comisiones pagadas por los Fondos de Pensiones por inversiones en fondos extranjeros y títulos representativos de índices financieros (en M\$)

AFP	Fondo					Total general
	A	B	C	D	E	
Capital	3.349.046	2.359.281	3.449.238	860.201	24.750	10.042.516
Cuprum	3.798.432	2.183.841	3.032.996	641.564	57.396	9.714.229
Habitat	3.636.643	3.009.383	4.142.884	973.222	24.417	11.786.550
Modelo	165.630	260.836	98.673	26.636	488	552.263
Planvital	313.582	295.391	615.889	171.187	1.988	1.398.037
Provida	3.414.557	2.947.998	5.581.018	1.272.073	17.790	13.233.435
Total general	14.677.891	11.056.731	16.920.699	3.944.882	126.828	46.727.031

CUADRO N° 2

Comisiones pagadas por los Fondos de Pensiones por inversiones en fondos extranjeros y títulos representativos de índices financieros como porcentaje de la inversión en los fondos extranjeros y títulos (% anualizados)⁴

AFP	Fondo					Total general
	A	B	C	D	E	
Capital	0,61%	0,63%	0,61%	0,56%	0,20%	0,61%
Cuprum	0,62%	0,66%	0,65%	0,58%	0,37%	0,63%
Habitat	0,60%	0,62%	0,62%	0,59%	0,20%	0,61%
Modelo	0,69%	0,71%	0,68%	0,63%	0,14%	0,69%
Planvital	0,68%	0,71%	0,70%	0,63%	0,27%	0,69%
Provida	0,64%	0,65%	0,66%	0,60%	0,22%	0,64%
Total general	0,62%	0,64%	0,64%	0,58%	0,25%	0,62%

CUADRO N° 3

Comisiones pagadas por los Fondos de Pensiones por inversiones en fondos extranjeros y títulos representativos de índices financieros como porcentaje de los Activos (% anualizados)

AFP	Fondo					Total general
	A	B	C	D	E	
Capital	0,42%	0,32%	0,21%	0,12%	0,01%	0,23%
Cuprum	0,42%	0,33%	0,22%	0,12%	0,01%	0,23%
Habitat	0,41%	0,31%	0,21%	0,13%	0,00%	0,22%
Modelo	0,45%	0,34%	0,25%	0,14%	0,00%	0,27%
Planvital	0,47%	0,36%	0,24%	0,14%	0,01%	0,25%
Provida	0,43%	0,32%	0,23%	0,12%	0,00%	0,23%
Total general	0,42%	0,32%	0,22%	0,13%	0,01%	0,23%

⁴ El porcentaje total se calcula utilizando la inversión efectiva para los Fondos que poseen inversión.

Comisiones pagadas por los Fondos de Pensiones a fondos nacionales⁵

CUADRO N° 4

Comisiones pagadas por los Fondos de Pensiones por inversiones en fondos nacionales (en M\$)

AFP	Fondo					Total general
	A	B	C	D	E	
Capital	458.942	426.323	888.184	140.833	-	1.914.282
Cuprum	452.627	279.463	532.060	129.866	5.059	1.399.075
Habitat	331.864	340.488	616.927	43.437	10.635	1.343.351
Modelo	-	-	-	-	-	-
Planvital	34.451	37.627	141.361	24.475	224	238.138
Provida	440.220	410.932	1.069.770	247.424	8.995	2.177.341
Total general	1.718.104	1.494.833	3.248.302	586.035	24.913	7.072.187

CUADRO N° 5

Comisiones pagadas por los Fondos de Pensiones por inversiones en fondos nacionales como porcentaje de la inversión en fondos nacionales (% anualizados)⁶

AFP	Fondo					Total general
	A	B	C	D	E	
Capital	0,96%	0,93%	0,95%	0,85%	-	0,94%
Cuprum	0,98%	0,90%	0,86%	0,88%	0,24%	0,90%
Habitat	1,00%	0,94%	0,89%	0,69%	0,38%	0,91%
Modelo	-	-	-	-	-	-
Planvital	0,97%	1,00%	1,03%	0,96%	0,20%	1,00%
Provida	0,97%	0,95%	0,96%	0,95%	0,24%	0,95%
Total general	0,98%	0,93%	0,93%	0,88%	0,28%	0,93%

CUADRO N° 6

Comisiones pagadas por los Fondos de Pensiones por inversiones en fondos nacionales como porcentaje de los Activos (% anualizados)

AFP	Fondo					Total general
	A	B	C	D	E	
Capital	0,03%	0,03%	0,03%	0,01%	-	0,02%
Cuprum	0,03%	0,02%	0,02%	0,01%	0,00%	0,02%
Habitat	0,02%	0,02%	0,02%	0,00%	0,00%	0,01%
Modelo	-	-	-	-	-	-
Planvital	0,03%	0,02%	0,03%	0,01%	0,00%	0,02%
Provida	0,03%	0,02%	0,02%	0,01%	0,00%	0,02%
Total general	0,03%	0,02%	0,02%	0,01%	0,00%	0,02%

⁵ A la fecha de este informe AFP Modelo no registraba inversión en este tipo de instrumentos nacionales.

⁶ El porcentaje total se calcula utilizando la inversión efectiva para los Fondos que poseen inversión.

Comisiones pagadas por las Administradoras de Fondos de Pensiones

CUADRO N° 7

Comisiones pagadas por las Administradoras de Fondos de Pensiones por inversiones en fondos extranjeros y títulos representativos de índices financieros (en M\$)

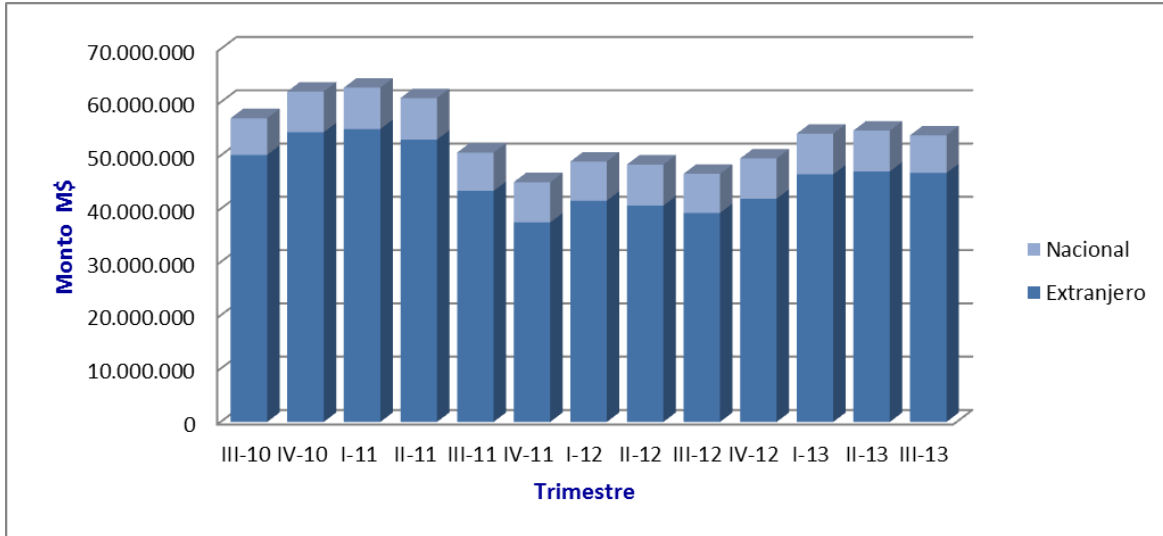
AFP	Fondo					Total general
	A	B	C	D	E	
Capital	-	-	-	-	-	-
Cuprum	-	-	-	-	-	-
Habitat	-	-	-	-	-	-
Modelo	-	-	-	-	-	-
Planvital	-	-	-	-	-	-
Provida	-	-	-	-	-	-
Total general	-	-	-	-	-	-

CUADRO N° 8

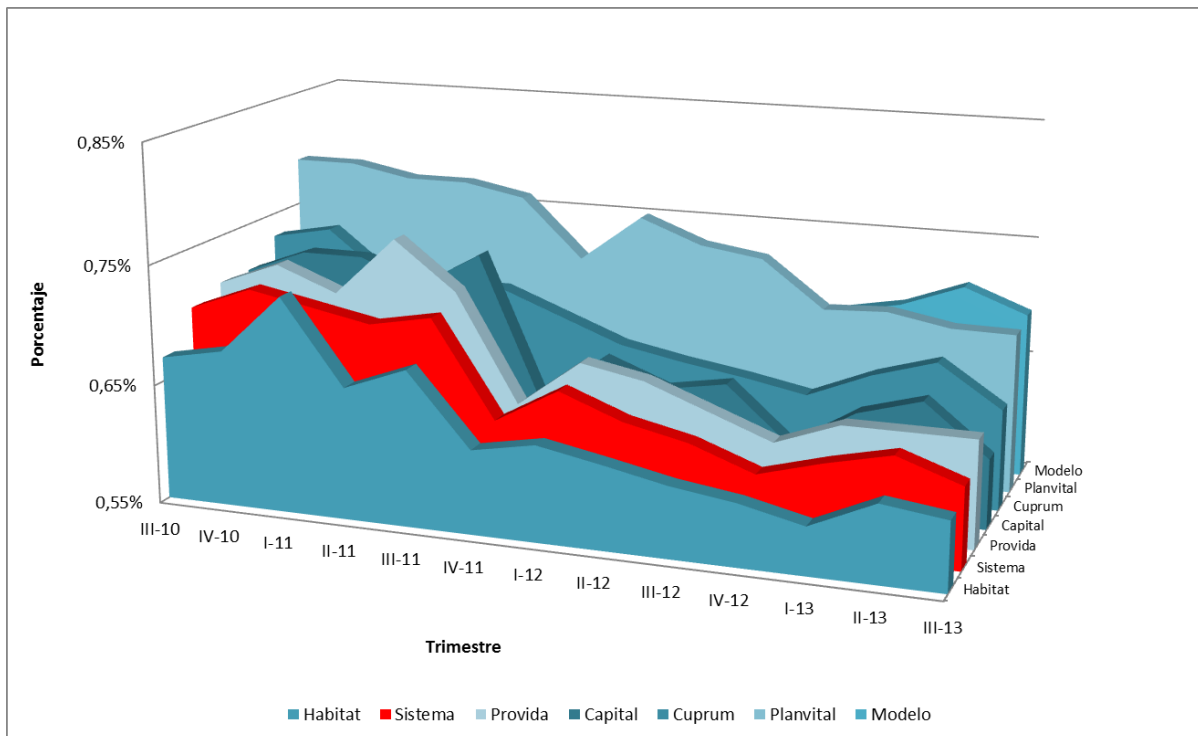
Comisiones pagadas por las Administradoras de Fondos de Pensiones por inversiones en fondos nacionales (en M\$)

AFP	Fondo					Total general
	A	B	C	D	E	
Capital	467	-	-	-	-	467
Cuprum	-	-	-	-	-	-
Habitat	-	-	-	-	-	-
Modelo	-	-	-	-	-	-
Planvital	-	-	-	-	-	-
Provida	169	-	501	53	-	723
Total general	636	-	501	53	-	1.189

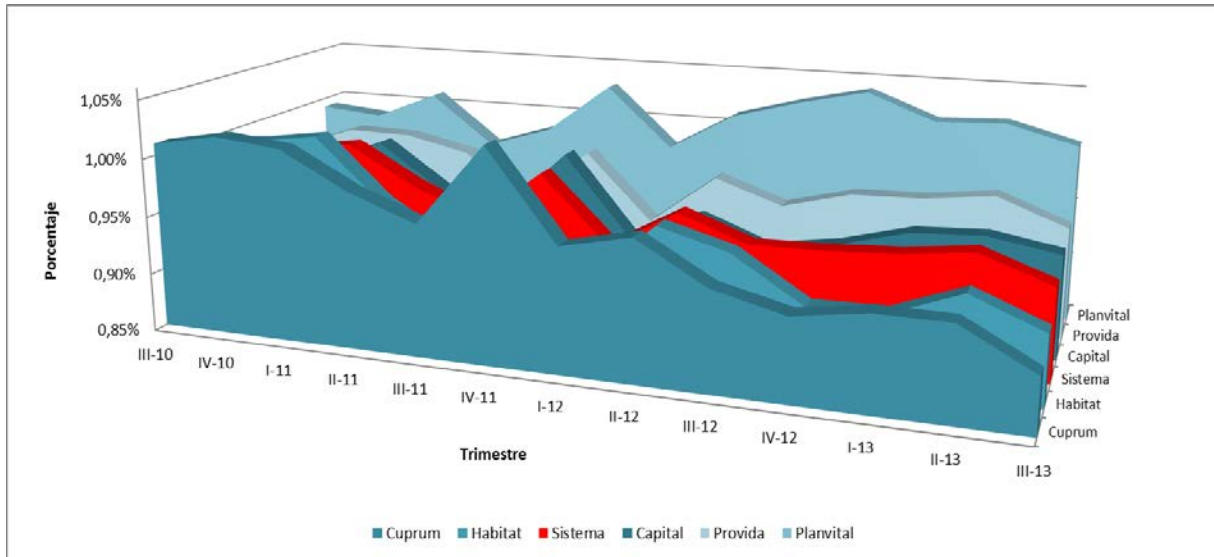
Comisiones pagadas por los Fondos de Pensiones por inversiones en fondos extranjeros y nacionales y títulos representativos de índices financieros (en M\$)



Comisiones pagadas por los Fondos de Pensiones por inversiones en fondos extranjeros y títulos de índices financieros como porcentaje de la inversión en los fondos extranjeros y títulos (% anualizados)



Comisiones pagadas por los Fondos de Pensiones por inversiones en fondos nacionales como porcentaje de la inversión en fondos nacionales (% anualizados)



Los cuadros siguientes incluyen la información sobre las comisiones pagadas a los fondos mutuos, de inversión y títulos representativos de índices financieros, desglosadas por Fondos de Cesantía.

Comisiones pagadas por los Fondos de Cesantía y por la Sociedad Administradora⁷

CUADRO N° 9

Comisiones pagadas por los Fondos de Cesantía y la Sociedad Administradora por inversiones en fondos y títulos extranjeros

Fondo	Comisión pagada por los Fondos (en \$)	% de la inversión en fondos y títulos	% de los Activos	Comisión pagada por la Administradora (en \$)
CIC	339.666.946	0,52%	0,05%	-
FCS	112.529.502	0,43%	0,04%	-
Total general	452.196.448	0,50%	0,05%	-

CUADRO N° 10

Comisiones pagadas por los Fondos de Cesantía y la Sociedad Administradora por inversiones en fondos nacionales

Fondo	Comisión pagada por los Fondos (en \$)	% de la inversión en fondos y títulos	% de los Activos	Comisión pagada por la Administradora (en \$)
CIC	5.925.340	0,20%	0,00%	-
FCS	26.839.121	0,77%	0,01%	-
Total general	32.764.461	0,51%	0,00%	-

⁷ Cuenta Individual de Cesantía (CIC), Fondo de Cesantía Solidario (FCS).