

INFORME DE COMISIONES PAGADAS POR LOS FONDOS DE PENSIONES

Período comprendido entre el 1 de julio y el 30 de septiembre de 2014

I. Fondos de Pensiones y las Administradoras

Las comisiones pagadas por los Fondos de Pensiones por sus inversiones en cuotas de fondos mutuos y de inversión extranjeros, y en títulos representativos de índices financieros, para el período comprendido entre el 1° de julio y el 30 de septiembre de 2014 alcanzaron a un total de \$61.548 millones, equivalente a un 0,60% del valor de la inversión total en fondos extranjeros y títulos representativos de índices financieros, y a un 0,25% del valor de los activos de los Fondos de Pensiones.

Por su parte, durante el mismo período, los Fondos de Pensiones pagaron por concepto de comisiones a los fondos mutuos y de inversión nacionales un monto de \$7.680 millones, equivalente a un 0,97% del valor de la inversión en cuotas de fondos mutuos y de inversión nacionales y a un 0,02% del valor de los activos de los Fondos de Pensiones.

Durante el período antes señalado las comisiones cobradas por los fondos mutuos y de inversión y títulos representativos de índices financieros no superaron las comisiones máximas establecidas con cargo a los Fondos de Pensiones, por lo cual las Administradoras, no reintegraron comisiones en exceso a los Fondos de Pensiones¹.

Debido a que durante el período las Administradoras no han encargado a entidades mandatarias extranjeras la administración de inversiones de los Fondos de Pensiones en el extranjero, no existen comisiones pagadas a tales entidades.

II. Fondos de Cesantía y la Sociedad Administradora

Las comisiones pagadas por los Fondos de Cesantía por sus inversiones en cuotas de fondos mutuos y de inversión extranjeros, y en títulos representativos de índices financieros, para el período alcanzaron a un total de \$501 millones, equivalente a un 0,42% del valor de la inversión total en fondos extranjeros y títulos representativos de índices financieros, y a un 0,04% del valor de los activos de los Fondos de Cesantía.

Por su parte, durante el mismo período, los Fondos de Cesantía pagaron por concepto de comisiones a los fondos mutuos y de inversión nacionales un monto de \$57,13 millones, equivalente a un 0,25% del valor de la inversión en cuotas de fondos mutuos y de inversión nacionales y a un 0,0%² del valor de los activos de los Fondos de Cesantía.

Durante el período antes señalado las comisiones cobradas por los fondos mutuos y de inversión y títulos representativos de índices financieros no superaron las comisiones máximas establecidas con

¹ Las comisiones máximas a pagar con recursos de los Fondos de Pensiones a fondos y títulos representativos de índices financieros corresponden a aquellas contenidas en la Resolución Conjunta N° 41 del 27-06-2014.

² El porcentaje con respecto al valor de los activos del Fondo de Cesantía es superior a cero (0,0049%).

cargo a los Fondos de Cesantía³, por lo cual la Sociedad Administradora de Fondos de Cesantía S.A., no reintegró comisiones en exceso a los Fondos administrados.

La información señalada precedentemente se proporciona con el objeto de dar cumplimiento a lo dispuesto en el inciso octavo del artículo 45 bis del Decreto Ley N° 3.500, de 1980, que establece que la Superintendencia de Pensiones deberá informar las comisiones efectivamente pagadas por los Fondos de Pensiones y de Cesantía y por las Administradoras en este tipo de inversiones. Asimismo, la citada disposición legal señala que los Superintendentes de Administradoras de Fondos de Pensiones, hoy Superintendente de Pensiones, de Bancos e Instituciones Financieras y de Valores y Seguros establecerán anualmente las comisiones máximas a ser pagadas con cargo a los Fondos de Pensiones, por las inversiones que éstos realicen en cuotas de fondos mutuos y de inversión, tanto nacionales como extranjeras y títulos representativos de índices financieros. Si las comisiones pagadas son mayores a las máximas establecidas, los excesos sobre estas últimas serán de cargo de las Administradoras.

Los cuadros y gráficos siguientes incluyen la información sobre las comisiones pagadas a los fondos mutuos, de inversión y títulos representativos de índices financieros, desglosadas por Fondos de Pensiones y Administradoras.

Comisiones pagadas por los Fondos de Pensiones a fondos extranjeros y títulos representativos de índices financieros

CUADRO N° 1

Comisiones pagadas por los Fondos de Pensiones por inversiones en fondos extranjeros y títulos representativos de índices financieros (en M\$)

AFP	Fondo					Total general
	A	B	C	D	E	
Capital	4.061.933	2.945.484	4.477.984	1.322.952	74.758	12.883.112
Cuprum	4.646.032	2.575.235	3.819.243	849.213	148.201	12.037.925
Habitat	4.602.076	3.832.833	5.855.665	1.484.602	258.864	16.034.039
Modelo	311.903	585.773	229.034	55.148	3.440	1.185.299
Planvital	395.117	365.100	763.042	232.451	8.740	1.764.451
Provida	4.290.583	3.813.424	7.422.347	2.007.553	108.801	17.642.708
Total general	18.307.645	14.117.850	22.567.315	5.951.920	602.805	61.547.535

³ Las comisiones máximas a pagar con recursos de los Fondos de Cesantía a fondos y títulos representativos de índices financieros corresponden a aquellas contenidas en el Título IV del Libro IV del Compendio de Normas del Seguro de Cesantía.

CUADRO N° 2

Comisiones pagadas por los Fondos de Pensiones por inversiones en fondos extranjeros y títulos representativos de índices financieros como porcentaje de la inversión en los fondos extranjeros y títulos (% anualizados)⁴

AFP	Fondo					Total general
	A	B	C	D	E	
Capital	0,59%	0,61%	0,61%	0,58%	0,26%	0,60%
Cuprum	0,58%	0,61%	0,61%	0,54%	0,31%	0,59%
Habitat	0,59%	0,62%	0,62%	0,60%	0,37%	0,61%
Modelo	0,64%	0,67%	0,66%	0,62%	0,17%	0,65%
Planvital	0,62%	0,66%	0,66%	0,60%	0,34%	0,64%
Provida	0,60%	0,62%	0,62%	0,59%	0,34%	0,61%
Total general	0,59%	0,61%	0,61%	0,58%	0,33%	0,60%

CUADRO N° 3

Comisiones pagadas por los Fondos de Pensiones por inversiones en fondos extranjeros y títulos representativos de índices financieros como porcentaje de los Activos (% anualizados)

AFP	Fondo					Total general
	A	B	C	D	E	
Capital	0,45%	0,34%	0,24%	0,16%	0,01%	0,26%
Cuprum	0,43%	0,33%	0,23%	0,13%	0,02%	0,23%
Habitat	0,45%	0,34%	0,24%	0,16%	0,03%	0,25%
Modelo	0,49%	0,38%	0,29%	0,17%	0,01%	0,31%
Planvital	0,47%	0,37%	0,26%	0,16%	0,02%	0,27%
Provida	0,46%	0,35%	0,26%	0,16%	0,02%	0,26%
Total general	0,45%	0,34%	0,24%	0,16%	0,02%	0,25%

⁴ El porcentaje total se calcula utilizando la inversión efectiva para los Fondos que poseen inversión.

Comisiones pagadas por los Fondos de Pensiones a fondos nacionales⁵

CUADRO N° 4
Comisiones pagadas por los Fondos de Pensiones por inversiones en fondos nacionales (en M\$)

AFP	Fondo					Total general
	A	B	C	D	E	
Capital	478.000	416.023	908.894	126.766	-	1.929.683
Cuprum	521.645	289.726	549.992	103.640	13.947	1.478.950
Habitat	426.726	384.352	752.166	64.682	16.255	1.644.181
Modelo	-	-	-	-	-	-
Planvital	37.190	39.951	153.032	27.388	377	257.938
Provida	450.991	438.427	1.180.766	277.339	21.992	2.369.515
Total general	1.914.552	1.568.479	3.544.850	599.815	52.571	7.680.267

CUADRO N° 5
Comisiones pagadas por los Fondos de Pensiones por inversiones en fondos nacionales como porcentaje de la inversión en fondos nacionales (% anualizados)⁶

AFP	Fondo					Total general
	A	B	C	D	E	
Capital	1,02%	0,94%	0,97%	0,92%	-	0,97%
Cuprum	1,03%	0,92%	0,90%	0,86%	0,28%	0,92%
Habitat	1,05%	0,97%	0,94%	0,79%	0,41%	0,95%
Modelo	-	-	-	-	-	-
Planvital	0,99%	1,01%	1,05%	0,98%	0,24%	1,02%
Provida	1,04%	0,99%	1,01%	1,01%	0,33%	0,99%
Total general	1,03%	0,96%	0,97%	0,93%	0,33%	0,97%

CUADRO N° 6
Comisiones pagadas por los Fondos de Pensiones por inversiones en fondos nacionales como porcentaje de los Activos (% anualizados)

AFP	Fondo					Total general
	A	B	C	D	E	
Capital	0,03%	0,02%	0,02%	0,01%	-	0,02%
Cuprum	0,02%	0,02%	0,02%	0,01%	0,00%	0,01%
Habitat	0,02%	0,02%	0,02%	0,00%	0,00%	0,01%
Modelo	-	-	-	-	-	-
Planvital	0,02%	0,02%	0,03%	0,01%	0,00%	0,02%
Provida	0,02%	0,02%	0,02%	0,01%	0,00%	0,02%
Total general	0,02%	0,02%	0,02%	0,01%	0,00%	0,02%

⁵ A la fecha de este informe AFP Modelo no registraba inversión en este tipo de instrumentos nacionales.

⁶ El porcentaje total se calcula utilizando la inversión efectiva para los Fondos que poseen inversión.

Comisiones pagadas por las Administradoras de Fondos de Pensiones

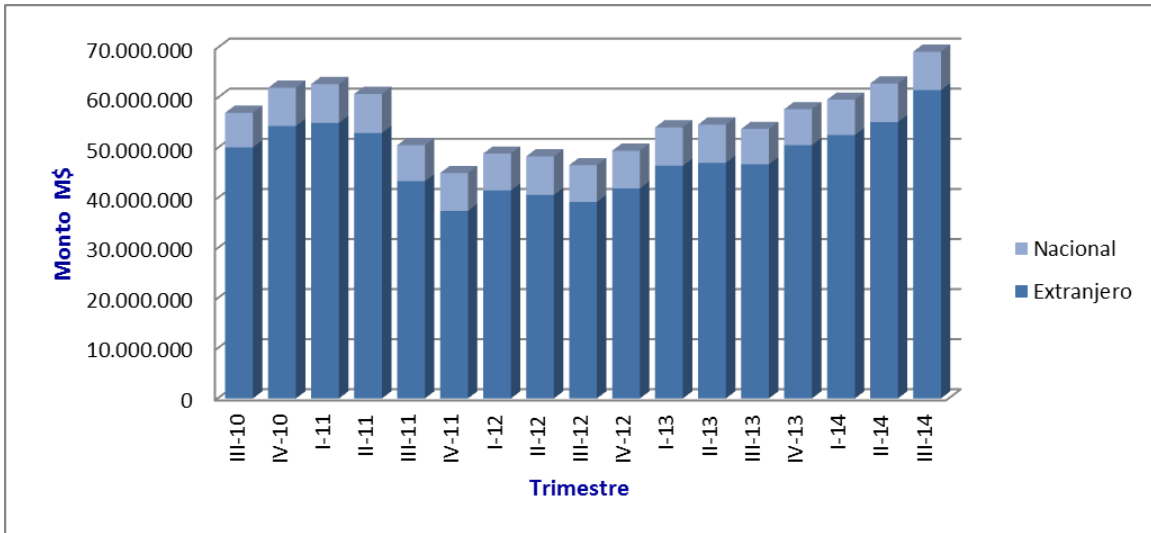
CUADRO N° 7
Comisiones pagadas por las Administradoras de Fondos de Pensiones por inversiones en fondos extranjeros y títulos representativos de índices financieros (en M\$)

AFP	Fondo					Total general
	A	B	C	D	E	
Capital	-	-	-	-	-	-
Cuprum	-	-	-	-	-	-
Habitat	-	-	-	-	-	-
Modelo	-	-	-	-	-	-
Planvital	-	-	-	-	-	-
Provida	-	-	-	-	-	-
Total general	-	-	-	-	-	-

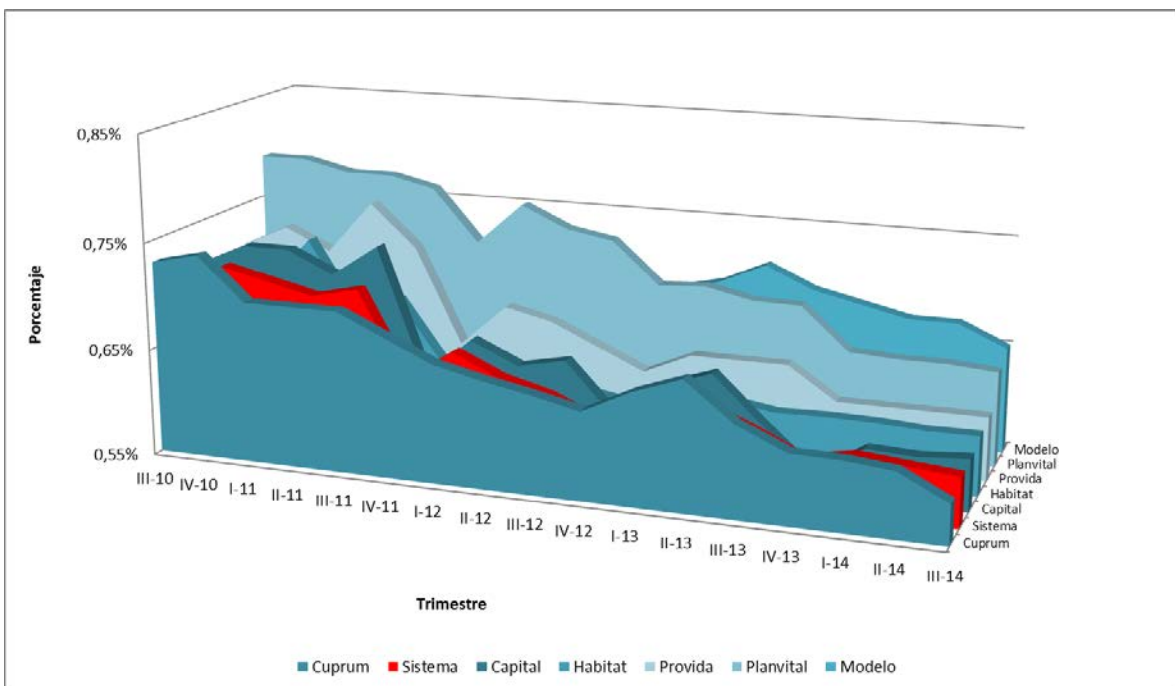
CUADRO N° 8
Comisiones pagadas por las Administradoras de Fondos de Pensiones por inversiones en fondos nacionales (en M\$)

AFP	Fondo					Total general
	A	B	C	D	E	
Capital	-	-	-	-	-	-
Cuprum	-	-	-	-	-	-
Habitat	-	-	-	-	-	-
Modelo	-	-	-	-	-	-
Planvital	-	-	-	-	-	-
Provida	-	-	-	-	-	-
Total general	-	-	-	-	-	-

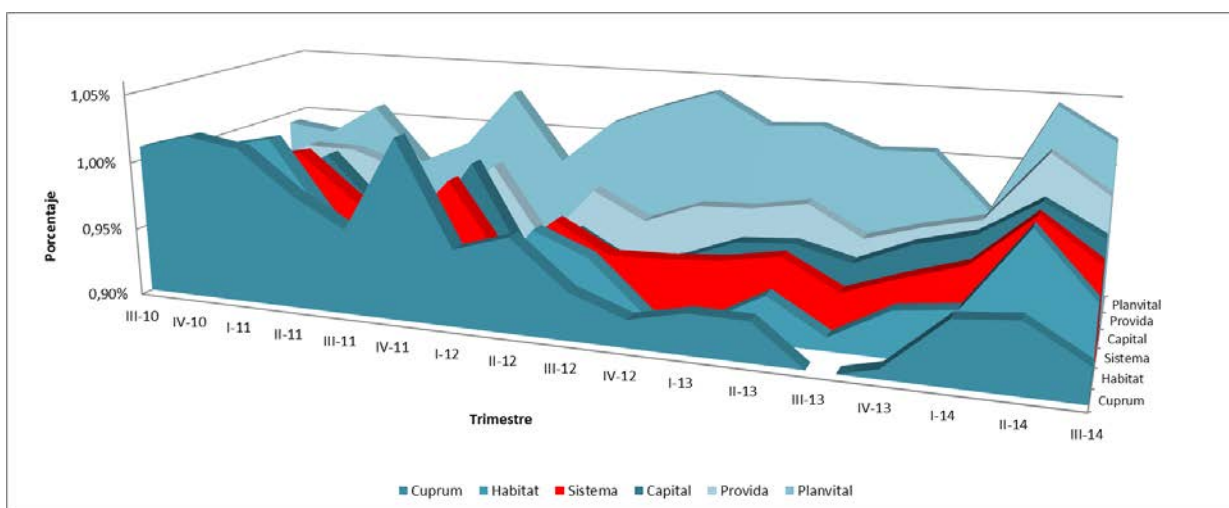
Comisiones pagadas por los Fondos de Pensiones por inversiones en fondos extranjeros y nacionales y títulos representativos de índices financieros (en M\$)



Comisiones pagadas por los Fondos de Pensiones por inversiones en fondos extranjeros y títulos de índices financieros como porcentaje de la inversión en los fondos extranjeros y títulos (% anualizados)



Comisiones pagadas por los Fondos de Pensiones por inversiones en fondos nacionales como porcentaje de la inversión en fondos nacionales (% anualizados)



Los cuadros siguientes incluyen la información sobre las comisiones pagadas a los fondos mutuos, de inversión y títulos representativos de índices financieros, desglosadas por Fondos de Cesantía.

Comisiones pagadas por los Fondos de Cesantía y por la Sociedad Administradora⁷

CUADRO N° 9
Comisiones pagadas por los Fondos de Cesantía y la Sociedad Administradora por inversiones en fondos y títulos extranjeros

Fondo	Comisión pagada por los Fondos (en \$)	% de la inversión en fondos y títulos	% de los Activos	Comisión pagada por la Administradora (en \$)
CIC	368.440.320	0,44%	0,05%	-
FCS	132.416.386	0,39%	0,04%	-
Total general	500.856.706	0,42%	0,04%	-

⁷ Cuenta Individual de Cesantía (CIC), Fondo de Cesantía Solidario (FCS).



CUADRO N° 10
Comisiones pagadas por los Fondos de Cesantía y la Sociedad Administradora por inversiones en fondos nacionales

Fondo	Comisión pagada por los Fondos (en \$)	% de la inversión en fondos y títulos	% de los Activos	Comisión pagada por la Administradora (en \$)
CIC	21.531.894	0,13%	0,00%	-
FCS	35.596.839	0,62%	0,01%	-
Total general	57.128.733	0,25%	0,00%	-