

INFORME DE COMISIONES PAGADAS POR LOS FONDOS DE PENSIONES

Período comprendido entre el 1 de abril y el 30 de junio de 2015

I. Fondos de Pensiones y las Administradoras

Las comisiones pagadas por los Fondos de Pensiones por sus inversiones en cuotas de fondos mutuos y de inversión extranjeros, y en títulos representativos de índices financieros, para el período comprendido entre el 1° de abril y el 30 de junio de 2015 alcanzaron a un total de \$67.589 millones, equivalente a un 0,58% del valor de la inversión total en fondos extranjeros y títulos representativos de índices financieros, y a un 0,26% del valor de los activos de los Fondos de Pensiones.

Por su parte, durante el mismo período, los Fondos de Pensiones pagaron por concepto de comisiones a los fondos mutuos y de inversión nacionales un monto de \$7.787 millones, equivalente a un 0,94% del valor de la inversión en cuotas de fondos mutuos y de inversión nacionales y a un 0,01% del valor de los activos de los Fondos de Pensiones.

Durante el período antes señalado las comisiones cobradas por los fondos mutuos y de inversión y títulos representativos de índices financieros no superaron las comisiones máximas establecidas con cargo a los Fondos de Pensiones, por lo cual las Administradoras, no reintegraron comisiones en exceso a los Fondos de Pensiones¹.

Debido a que durante el período las Administradoras no han encargado a entidades mandatarias extranjeras la administración de inversiones de los Fondos de Pensiones en el extranjero, no existen comisiones pagadas a tales entidades.

II. Fondos de Cesantía y la Sociedad Administradora

Las comisiones pagadas por los Fondos de Cesantía por sus inversiones en cuotas de fondos mutuos y de inversión extranjeros, y en títulos representativos de índices financieros, para el período alcanzaron a un total de \$574 millones, equivalente a un 0,40% del valor de la inversión total en fondos extranjeros y títulos representativos de índices financieros, y a un 0,04% del valor de los activos de los Fondos de Cesantía.

Por su parte, durante el mismo período, los Fondos de Cesantía pagaron por concepto de comisiones a los fondos mutuos y de inversión nacionales un monto de \$46,16 millones, equivalente a un 0,49% del valor de la inversión en cuotas de fondos mutuos y de inversión nacionales y a un 0,00%² del valor de los activos de los Fondos de Cesantía.

¹ Las comisiones máximas a pagar con recursos de los Fondos de Pensiones a fondos y títulos representativos de índices financieros corresponden a aquellas contenidas en la Resolución Conjunta N° 41 del 27-06-2014.

² El porcentaje con respecto al valor de los activos del Fondo de Cesantía es superior a cero (0,0036%).

Durante el período antes señalado las comisiones cobradas por los fondos mutuos y de inversión y títulos representativos de índices financieros no superaron las comisiones máximas establecidas con cargo a los Fondos de Cesantía³, por lo cual la Sociedad Administradora de Fondos de Cesantía S.A., no reintegró comisiones en exceso a los Fondos administrados.

La información señalada precedentemente se proporciona con el objeto de dar cumplimiento a lo dispuesto en el inciso octavo del artículo 45 bis del Decreto Ley N° 3.500, de 1980, que establece que la Superintendencia de Pensiones deberá informar las comisiones efectivamente pagadas por los Fondos de Pensiones y de Cesantía y por las Administradoras en este tipo de inversiones. Asimismo, la citada disposición legal señala que los Superintendentes de Administradoras de Fondos de Pensiones, hoy Superintendente de Pensiones, de Bancos e Instituciones Financieras y de Valores y Seguros establecerán anualmente las comisiones máximas a ser pagadas con cargo a los Fondos de Pensiones, por las inversiones que éstos realicen en cuotas de fondos mutuos y de inversión, tanto nacionales como extranjeras y títulos representativos de índices financieros. Si las comisiones pagadas son mayores a las máximas establecidas, los excesos sobre estas últimas serán de cargo de las Administradoras.

Los cuadros y gráficos siguientes incluyen la información sobre las comisiones pagadas a los fondos mutuos, de inversión y títulos representativos de índices financieros, desglosadas por Fondos de Pensiones y Administradoras.

Comisiones pagadas por los Fondos de Pensiones a fondos extranjeros y títulos representativos de índices financieros

CUADRO N° 1

Comisiones pagadas por los Fondos de Pensiones por inversiones en fondos extranjeros y títulos representativos de índices financieros (en M\$)

AFP	Fondo					Total general
	A	B	C	D	E	
Capital	4.312.066	3.114.572	4.935.673	1.508.275	102.740	13.973.325
Cuprum	5.339.954	2.823.002	4.418.088	1.023.307	137.786	13.742.137
Habitat	5.229.532	4.038.499	6.175.532	1.527.259	155.046	17.125.867
Modelo	415.290	806.459	290.643	67.773	3.670	1.583.834
Planvital	503.428	421.239	877.344	291.352	12.206	2.105.568
Provida	4.584.447	3.986.850	8.065.968	2.317.693	103.631	19.058.588
Total general	20.384.716	15.190.620	24.763.247	6.735.658	515.079	67.589.319

³ Las comisiones máximas a pagar con recursos de los Fondos de Cesantía a fondos y títulos representativos de índices financieros corresponden a aquellas contenidas en el Título IV del Libro IV del Compendio de Normas del Seguro de Cesantía.

CUADRO N° 2

Comisiones pagadas por los Fondos de Pensiones por inversiones en fondos extranjeros y títulos representativos de índices financieros como porcentaje de la inversión en los fondos extranjeros y títulos (% anualizados)⁴

AFP	Fondo					Total general
	A	B	C	D	E	
Capital	0,57%	0,59%	0,61%	0,58%	0,34%	0,59%
Cuprum	0,56%	0,59%	0,59%	0,56%	0,33%	0,57%
Habitat	0,59%	0,60%	0,63%	0,62%	0,33%	0,60%
Modelo	0,63%	0,65%	0,67%	0,63%	0,20%	0,65%
Planvital	0,64%	0,66%	0,68%	0,65%	0,36%	0,66%
Provida	0,57%	0,59%	0,61%	0,58%	0,31%	0,59%
Total general	0,57%	0,59%	0,61%	0,58%	0,32%	0,58%

CUADRO N° 3

Comisiones pagadas por los Fondos de Pensiones por inversiones en fondos extranjeros y títulos representativos de índices financieros como porcentaje de los Activos (% anualizados)

AFP	Fondo					Total general
	A	B	C	D	E	
Capital	0,44%	0,34%	0,25%	0,16%	0,02%	0,26%
Cuprum	0,42%	0,32%	0,24%	0,15%	0,01%	0,24%
Habitat	0,45%	0,33%	0,24%	0,15%	0,02%	0,25%
Modelo	0,50%	0,38%	0,29%	0,19%	0,01%	0,33%
Planvital	0,48%	0,37%	0,28%	0,18%	0,02%	0,28%
Provida	0,45%	0,34%	0,26%	0,17%	0,02%	0,26%
Total general	0,44%	0,34%	0,25%	0,16%	0,02%	0,26%

Comisiones pagadas por los Fondos de Pensiones a fondos nacionales

CUADRO N° 4

Comisiones pagadas por los Fondos de Pensiones por inversiones en fondos nacionales (en M\$)

⁴ El porcentaje total se calcula utilizando la inversión efectiva para los Fondos que poseen inversión.

AFP	Fondo					Total general
	A	B	C	D	E	
Capital	457.932	370.122	755.800	114.414	-	1.698.268
Cuprum	542.306	290.895	551.627	103.016	15.544	1.503.388
Habitat	434.186	443.085	908.507	103.844	21.241	1.910.863
Modelo	1.311,00	3.038,00	1.373,00	173,00	-	5.895,00
Planvital	36.787	37.264	133.547	25.835	1.219	234.652
Provida	480.454	464.661	1.198.566	267.676	23.037	2.434.394
Total general	1.952.976	1.609.065	3.549.420	614.958	61.041	7.787.460

CUADRO N° 5

Comisiones pagadas por los Fondos de Pensiones por inversiones en fondos nacionales como porcentaje de la inversión en fondos nacionales (% anualizados)⁵

AFP	Fondo					Total general
	A	B	C	D	E	
Capital	0,99%	0,88%	0,92%	0,83%	-	0,92%
Cuprum	1,00%	0,92%	0,93%	0,89%	0,37%	0,93%
Habitat	0,99%	0,97%	0,97%	0,79%	0,41%	0,95%
Modelo	0,68%	0,66%	0,60%	0,85%	-	0,65%
Planvital	0,97%	0,96%	0,97%	0,91%	0,38%	0,96%
Provida	1,01%	1,00%	0,98%	0,93%	0,36%	0,97%
Total general	0,99%	0,95%	0,95%	0,88%	0,38%	0,94%

CUADRO N° 6

Comisiones pagadas por los Fondos de Pensiones por inversiones en fondos nacionales como porcentaje de los Activos (% anualizados)

AFP	Fondo					Total general
	A	B	C	D	E	
Capital	0,02%	0,02%	0,02%	0,01%	-	0,02%
Cuprum	0,02%	0,02%	0,02%	0,01%	0,00%	0,01%
Habitat	0,02%	0,02%	0,02%	0,01%	0,00%	0,01%
Modelo	0,00%	0,00%	0,00%	0,00%	-	0,00%
Planvital	0,02%	0,02%	0,02%	0,01%	0,00%	0,02%
Provida	0,02%	0,02%	0,02%	0,01%	0,00%	0,02%
Total general	0,02%	0,02%	0,02%	0,01%	0,00%	0,01%

Comisiones pagadas por las Administradoras de Fondos de Pensiones

CUADRO N° 7

Comisiones pagadas por las Administradoras de Fondos de Pensiones por inversiones en fondos extranjeros y títulos representativos de índices financieros (en M\$)

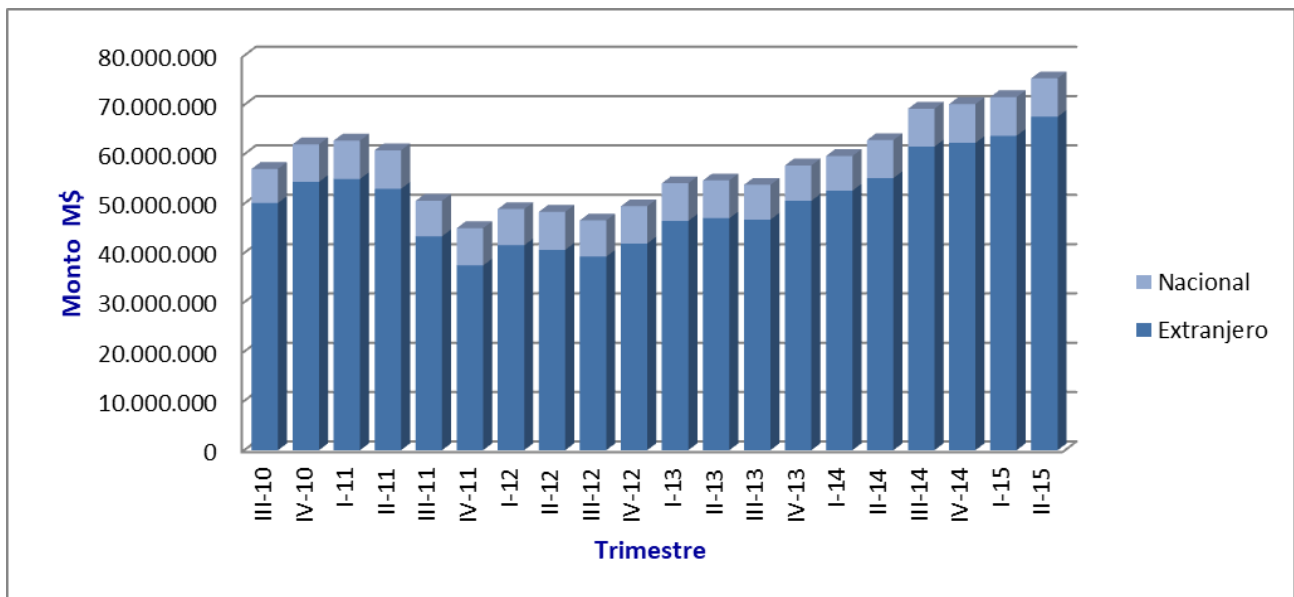
⁵ El porcentaje total se calcula utilizando la inversión efectiva para los Fondos que poseen inversión.

AFP	Fondo					Total general
	A	B	C	D	E	
Capital	-	-	-	-	-	-
Cuprum	-	-	-	-	-	-
Habitat	-	-	-	-	-	-
Modelo	-	-	-	-	-	-
Planvital	-	-	-	-	-	-
Provida	-	-	-	-	-	-
Total general	-	-	-	-	-	-

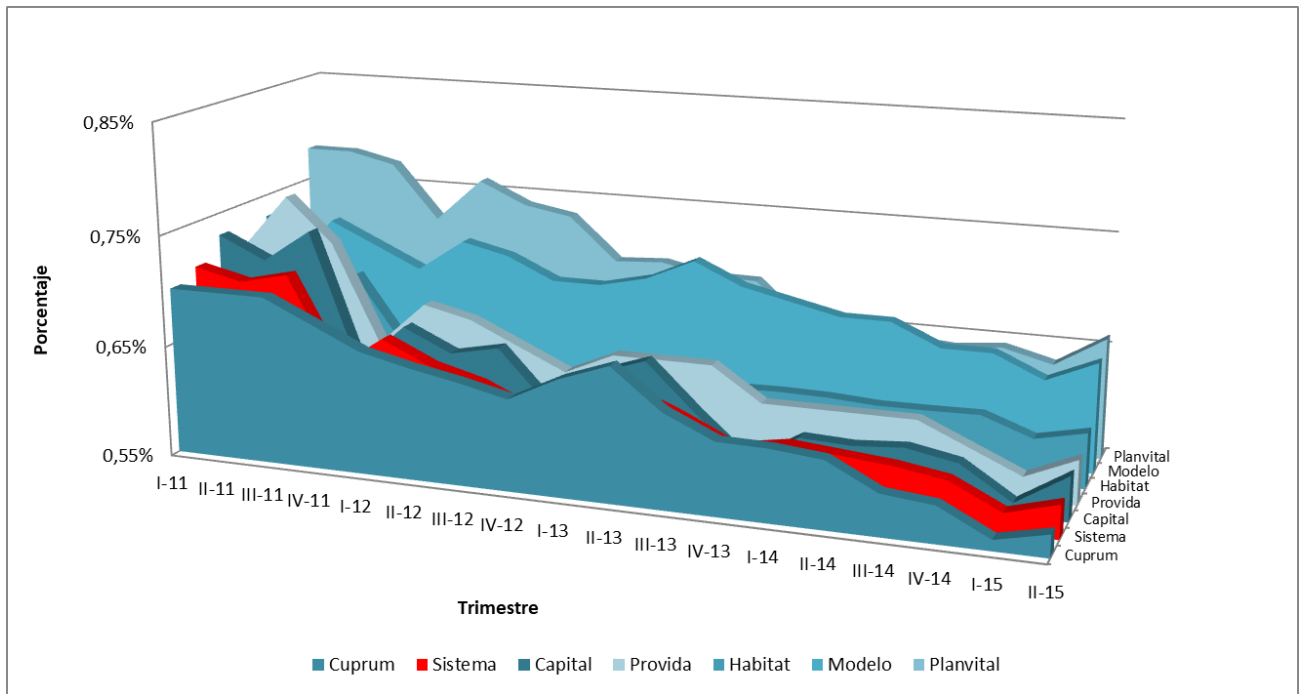
CUADRO N° 8
Comisiones pagadas por las Administradoras de Fondos de Pensiones por inversiones
en fondos nacionales (en M\$)

AFP	Fondo					Total general
	A	B	C	D	E	
Capital	-	-	-	-	-	-
Cuprum	-	-	-	-	-	-
Habitat	-	-	-	-	-	-
Modelo	-	-	-	-	-	-
Planvital	-	-	-	-	-	-
Provida	-	-	-	-	-	-
Total general	-	-	-	-	-	-

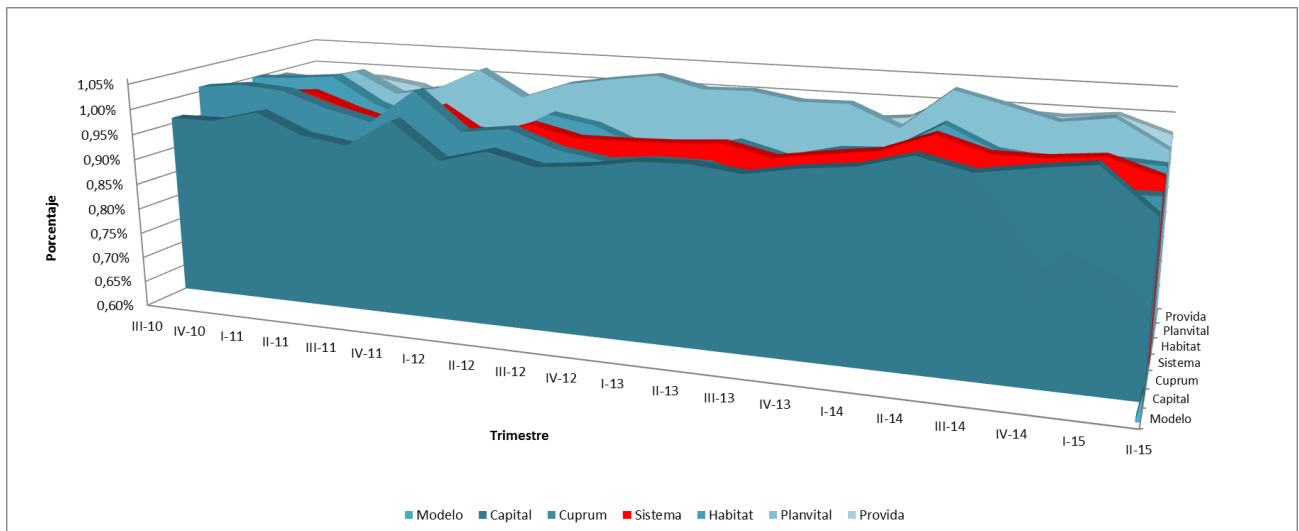
Comisiones pagadas por los Fondos de Pensiones por inversiones en fondos extranjeros y nacionales y títulos representativos de índices financieros (en M\$)



Comisiones pagadas por los Fondos de Pensiones por inversiones en fondos extranjeros y títulos de índices financieros como porcentaje de la inversión en los fondos extranjeros y títulos (% anualizados)



Comisiones pagadas por los Fondos de Pensiones por inversiones en fondos nacionales como porcentaje de la inversión en fondos nacionales (% anualizados)



Los cuadros siguientes incluyen la información sobre las comisiones pagadas a los fondos mutuos, de inversión y títulos representativos de índices financieros, desglosadas por Fondos de Cesantía.

Comisiones pagadas por los Fondos de Cesantía y por la Sociedad Administradora⁶

CUADRO N° 9

Comisiones pagadas por los Fondos de Cesantía y la Sociedad Administradora por inversiones en fondos y títulos extranjeros

Fondo	Comisión pagada por los Fondos (en \$)	% de la inversión en fondos y títulos	% de los Activos	Comisión pagada por la Administradora (en \$)
CIC	419.567.882	0,41%	0,05%	-
FCS	154.436.021	0,37%	0,04%	-
Total general	574.003.903	0,40%	0,04%	-

CUADRO N° 10

Comisiones pagadas por los Fondos de Cesantía y la Sociedad Administradora por inversiones en fondos nacionales

⁶ Cuenta Individual de Cesantía (CIC), Fondo de Cesantía Solidario (FCS).

Fondo	Comisión pagada por los Fondos (en \$)	% de la inversión en fondos y títulos	% de los Activos	Comisión pagada por la Administradora (en \$)
CIC	10.564.961	0,22%	0,00%	-
FCS	35.597.102	0,79%	0,01%	-
Total general	46.162.063	0,49%	0,00%	-