

Comisiones pagadas por los Fondos de Pensiones y de Cesantía y sus Administradoras por la inversión en cuotas de fondos mutuos, cuotas de fondos inversión, títulos representativos de índices financieros y por empleo de entidades mandatarias para el período comprendido entre el 1° de julio y el 30 de septiembre de 2015.

I. Fondos de Pensiones y las Administradoras

Las comisiones pagadas por los Fondos de Pensiones por sus inversiones en cuotas de fondos mutuos y de inversión extranjeros, y en títulos representativos de índices financieros, para el período comprendido entre el 1° de julio y el 30 de septiembre de 2015 alcanzaron a un total de \$67.756 millones, equivalente a un 0,60% del valor de la inversión total en fondos extranjeros y títulos representativos de índices financieros, y a un 0,25% del valor de los activos de los Fondos de Pensiones.

Por su parte, durante el mismo período, los Fondos de Pensiones pagaron por concepto de comisiones a los fondos mutuos y de inversión nacionales un monto de \$8.325 millones, equivalente a un 0,90% del valor de la inversión en cuotas de fondos mutuos y de inversión nacionales y a un 0,02% del valor de los activos de los Fondos de Pensiones.

En consideración a que durante el período antes señalado las comisiones cobradas por algunos fondos mutuos y de inversión y títulos representativos de índices financieros superaron las comisiones máximas establecidas con cargo a los Fondos de Pensiones¹, algunas Administradoras debieron reintegrar comisiones en exceso a sus respectivos Fondos administrados. Al respecto, las Administradoras reintegraron un total de \$3.688.860 por las inversiones en cuotas de fondos mutuos y de inversión de emisores nacionales. Por su parte, las inversiones en cuotas de fondos mutuos y de inversión de emisores extranjeros y títulos representativos de índices financieros no presentaron excesos en comisiones pagadas.

Debido a que durante el período las Administradoras no han encargado a entidades mandatarias extranjeras la administración de inversiones de los Fondos de Pensiones en el extranjero, no existen comisiones pagadas a tales entidades.

¹ Las comisiones máximas a pagar con recursos de los Fondos de Pensiones a fondos y títulos representativos de índices financieros corresponden a aquellas contenidas en la Resolución Conjunta N° 22 del 26-06-2015.

II. Fondos de Cesantía y la Sociedad Administradora

Las comisiones pagadas por los Fondos de Cesantía por sus inversiones en cuotas de fondos mutuos y de inversión extranjeros, y en títulos representativos de índices financieros, para el período alcanzaron a un total de \$616 millones, equivalente a un 0,40% del valor de la inversión total en fondos extranjeros y títulos representativos de índices financieros, y a un 0,05% del valor de los activos de los Fondos de Cesantía.

Por su parte, durante el mismo período, los Fondos de Cesantía pagaron por concepto de comisiones a los fondos mutuos y de inversión nacionales un monto de \$61,33 millones, equivalente a un 0,40% del valor de la inversión en cuotas de fondos mutuos y de inversión nacionales y a un 0,00%² del valor de los activos de los Fondos de Cesantía.

Durante el período antes señalado las comisiones cobradas por los fondos mutuos y de inversión y títulos representativos de índices financieros no superaron las comisiones máximas establecidas con cargo a los Fondos de Cesantía³, por lo cual la Sociedad Administradora de Fondos de Cesantía S.A., no reintegró comisiones en exceso a los Fondos administrados.

La información señalada precedentemente se proporciona con el objeto de dar cumplimiento a lo dispuesto en el inciso octavo del artículo 45 bis del Decreto Ley N° 3.500, de 1980, que establece que la Superintendencia de Pensiones deberá informar las comisiones efectivamente pagadas por los Fondos de Pensiones y de Cesantía y por las Administradoras en este tipo de inversiones. Asimismo, la citada disposición legal señala que los Superintendentes de Administradoras de Fondos de Pensiones, hoy Superintendente de Pensiones, de Bancos e Instituciones Financieras y de Valores y Seguros establecerán anualmente las comisiones máximas a ser pagadas con cargo a los Fondos de Pensiones, por las inversiones que éstos realicen en cuotas de fondos mutuos y de inversión, tanto nacionales como extranjeras y títulos representativos de índices financieros. Si las comisiones pagadas son mayores a las máximas establecidas, los excesos sobre estas últimas serán de cargo de las Administradoras.

Los cuadros y gráficos siguientes incluyen la información sobre las comisiones pagadas a los fondos mutuos, de inversión y títulos representativos de índices financieros, desglosadas por Fondos de Pensiones y Administradoras.

² El porcentaje con respecto al valor de los activos del Fondo de Cesantía es superior a cero (0,0045%).

³ Las comisiones máximas a pagar con recursos de los Fondos de Cesantía a fondos y títulos representativos de índices financieros corresponden a aquellas contenidas en el Título IV del Libro IV del Compendio de Normas del Seguro de Cesantía.

Comisiones pagadas por los Fondos de Pensiones a fondos extranjeros y títulos representativos de índices financieros

CUADRO N° 1

Comisiones pagadas por los Fondos de Pensiones por inversiones en fondos extranjeros y títulos representativos de índices financieros (en M\$)

AFP	Fondo					Total general
	A	B	C	D	E	
Capital	4.079.515	3.035.621	4.960.180	1.504.438	122.004	13.701.758
Cuprum	5.120.869	2.755.997	4.615.334	1.051.978	179.681	13.723.859
Habitat	4.955.141	4.061.613	6.689.036	1.631.627	178.321	17.515.738
Modelo	394.545	864.745	330.741	74.035	3.627	1.667.693
Planvital	509.765	445.009	913.572	302.808	12.478	2.183.631
Provida	4.392.569	3.947.376	8.172.242	2.354.580	96.582	18.963.349
Total general	19.452.404	15.110.361	25.681.105	6.919.465	592.692	67.756.027

CUADRO N° 2

Comisiones pagadas por los Fondos de Pensiones por inversiones en fondos extranjeros y títulos representativos de índices financieros como porcentaje de la inversión en los fondos extranjeros y títulos (% anualizados)⁴

AFP	Fondo					Total general
	A	B	C	D	E	
Capital	0,58%	0,60%	0,62%	0,59%	0,38%	0,60%
Cuprum	0,59%	0,61%	0,62%	0,58%	0,25%	0,59%
Habitat	0,60%	0,61%	0,64%	0,64%	0,30%	0,61%
Modelo	0,64%	0,65%	0,68%	0,65%	0,18%	0,65%
Planvital	0,64%	0,66%	0,69%	0,68%	0,33%	0,67%
Provida	0,59%	0,61%	0,63%	0,62%	0,32%	0,62%
Total general	0,60%	0,62%	0,64%	0,62%	0,30%	0,60%

CUADRO N° 3

Comisiones pagadas por los Fondos de Pensiones por inversiones en fondos extranjeros y títulos representativos de índices financieros como porcentaje de los Activos (% anualizados)

AFP	Fondo					Total general
	A	B	C	D	E	
Capital	0,46%	0,34%	0,25%	0,16%	0,02%	0,26%
Cuprum	0,45%	0,34%	0,24%	0,14%	0,02%	0,24%
Habitat	0,48%	0,35%	0,25%	0,15%	0,02%	0,25%
Modelo	0,52%	0,39%	0,29%	0,18%	0,01%	0,32%
Planvital	0,52%	0,38%	0,29%	0,18%	0,02%	0,28%
Provida	0,46%	0,35%	0,26%	0,16%	0,01%	0,26%
Total general	0,46%	0,35%	0,26%	0,16%	0,02%	0,25%

⁴ El porcentaje total se calcula utilizando la inversión efectiva para los Fondos que poseen inversión.

Comisiones pagadas por los Fondos de Pensiones a fondos nacionales

CUADRO N° 4

Comisiones pagadas por los Fondos de Pensiones por inversiones en fondos nacionales (en M\$)

AFP	Fondo					Total general
	A	B	C	D	E	
Capital	493.224	395.761	777.994	118.653	-	1.785.632
Cuprum	569.166	296.658	540.674	101.825	18.086	1.526.409
Habitat	504.077	487.883	970.635	116.260	23.118	2.101.973
Modelo	12.817	29.398	12.262	1.942	-	56.419
Planvital	37.922	38.839	131.262	25.909	1.205	235.137
Provida	549.151	501.947	1.261.101	282.495	22.240	2.616.934
Total general	2.166.357	1.750.486	3.693.928	647.084	64.649	8.322.504

CUADRO N° 5

Comisiones pagadas por los Fondos de Pensiones por inversiones en fondos nacionales como porcentaje de la inversión en fondos nacionales (% anualizados)⁵

AFP	Fondo					Total general
	A	B	C	D	E	
Capital	0,99%	0,88%	0,91%	0,78%	-	0,91%
Cuprum	0,94%	0,84%	0,82%	0,76%	0,35%	0,85%
Habitat	1,01%	0,93%	0,90%	0,69%	0,40%	0,90%
Modelo	0,75%	0,73%	0,70%	0,84%	-	0,73%
Planvital	0,95%	0,92%	0,90%	0,86%	0,37%	0,90%
Provida	1,04%	0,97%	0,92%	0,85%	0,35%	0,93%
Total general	0,99%	0,91%	0,90%	0,79%	0,37%	0,90%

CUADRO N° 6

Comisiones pagadas por los Fondos de Pensiones por inversiones en fondos nacionales como porcentaje de los Activos (% anualizados)

AFP	Fondo					Total general
	A	B	C	D	E	
Capital	0,03%	0,02%	0,02%	0,01%	-	0,02%
Cuprum	0,03%	0,02%	0,01%	0,01%	0,00%	0,01%
Habitat	0,02%	0,02%	0,02%	0,01%	0,00%	0,02%
Modelo	0,01%	0,01%	0,01%	0,00%	-	0,01%
Planvital	0,02%	0,02%	0,02%	0,01%	0,00%	0,02%
Provida	0,03%	0,02%	0,02%	0,01%	0,00%	0,02%
Total general	0,03%	0,02%	0,02%	0,01%	0,00%	0,02%

⁵ El porcentaje total se calcula utilizando la inversión efectiva para los Fondos que poseen inversión.

Comisiones pagadas por las Administradoras de Fondos de Pensiones

CUADRO N° 7

Comisiones pagadas por las Administradoras de Fondos de Pensiones por inversiones en fondos extranjeros y títulos representativos de índices financieros (en M\$)

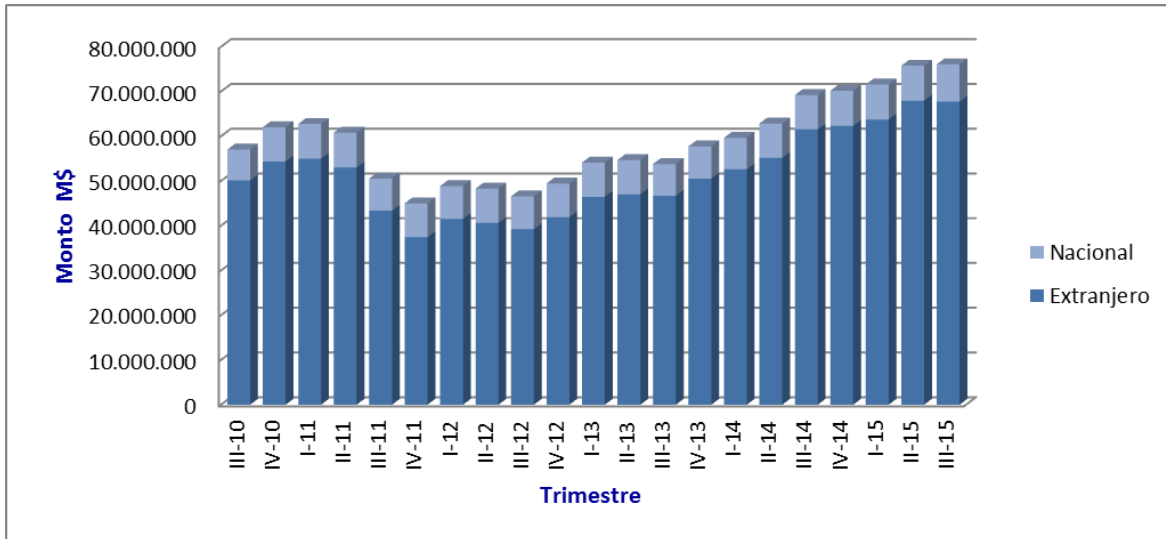
AFP	Fondo					Total general
	A	B	C	D	E	
Capital	-	-	-	-	-	-
Cuprum	-	-	-	-	-	-
Habitat	-	-	-	-	-	-
Modelo	-	-	-	-	-	-
Planvital	-	-	-	-	-	-
Provida	-	-	-	-	-	-
Total general	-	-	-	-	-	-

CUADRO N° 8

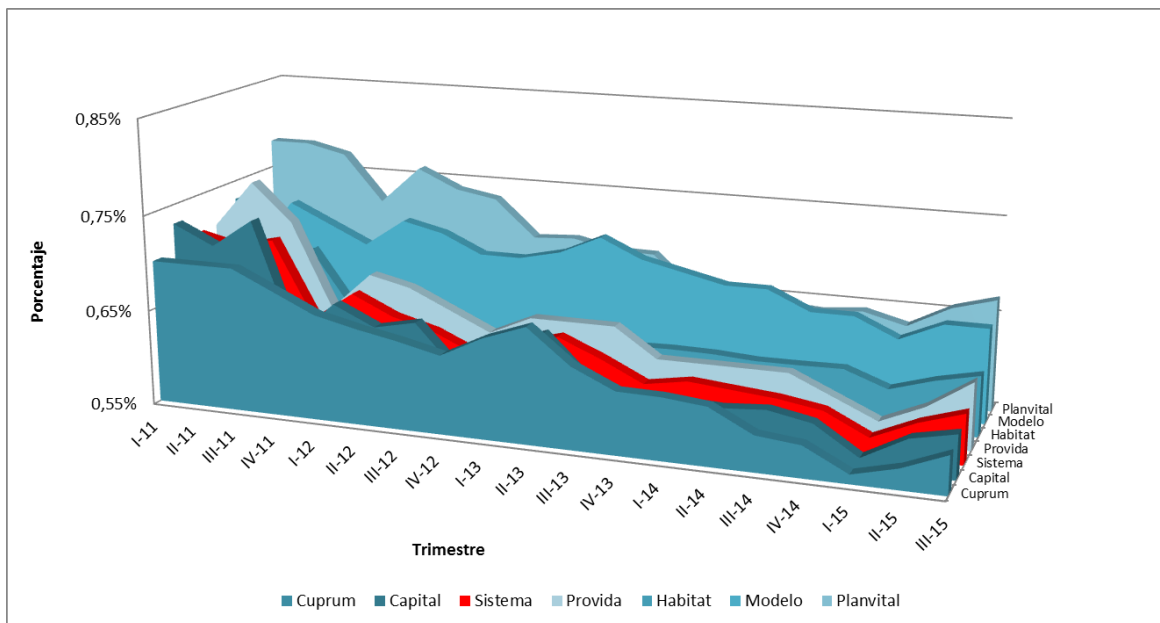
Comisiones pagadas por las Administradoras de Fondos de Pensiones por inversiones en fondos nacionales (en M\$)

AFP	Fondo					Total general
	A	B	C	D	E	
Capital	-	161	183	348	-	692
Cuprum	7	301	234	85	-	627
Habitat	73	162	315	-	-	550
Modelo	-	-	-	-	-	-
Planvital	1	4	32	1	-	37
Provida	179	329	990	286	-	1.783
Total general	260	957	1.753	719	-	3.689

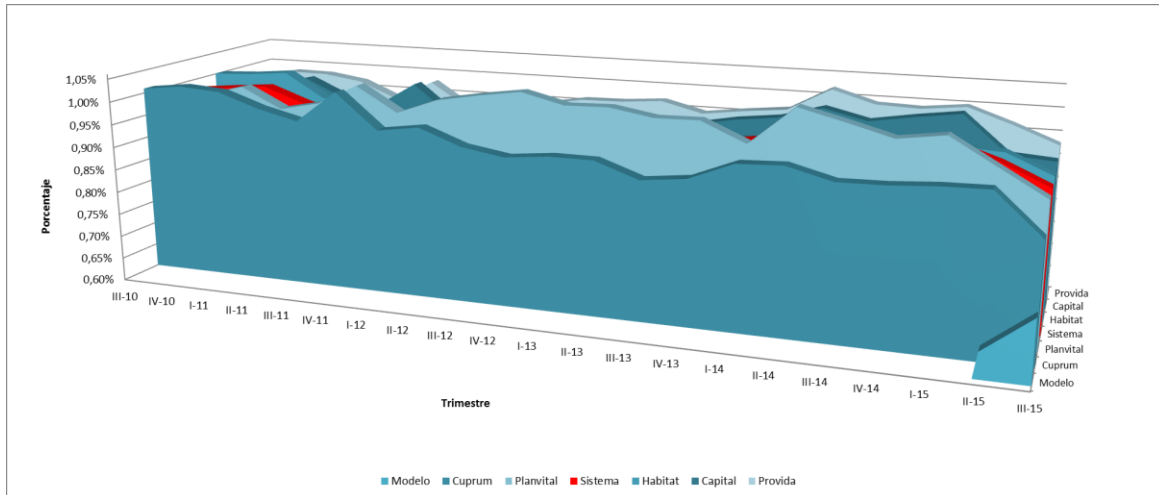
Comisiones pagadas por los Fondos de Pensiones por inversiones en fondos extranjeros y nacionales y títulos representativos de índices financieros (en M\$)



Comisiones pagadas por los Fondos de Pensiones por inversiones en fondos extranjeros y títulos de índices financieros como porcentaje de la inversión en los fondos extranjeros y títulos (% anualizados)



Comisiones pagadas por los Fondos de Pensiones por inversiones en fondos nacionales como porcentaje de la inversión en fondos nacionales (% anualizados)



Los cuadros siguientes incluyen la información sobre las comisiones pagadas a los fondos mutuos, de inversión y títulos representativos de índices financieros, desglosadas por Fondos de Cesantía.

Comisiones pagadas por los Fondos de Cesantía y por la Sociedad Administradora⁶

CUADRO N° 9

Comisiones pagadas por los Fondos de Cesantía y la Sociedad Administradora por inversiones en fondos y títulos extranjeros

Fondo	Comisión pagada por los Fondos (en \$)	% de la inversión en fondos y títulos	% de los Activos	Comisión pagada por la Administradora (en \$)
CIC	450.829.508	0,41%	0,05%	-
FCS	165.083.079	0,37%	0,04%	-
Total general	615.912.587	0,40%	0,05%	-

CUADRO N° 10

Comisiones pagadas por los Fondos de Cesantía y la Sociedad Administradora por inversiones en fondos nacionales

Fondo	Comisión pagada por los Fondos (en \$)	% de la inversión en fondos y títulos	% de los Activos	Comisión pagada por la Administradora (en \$)
CIC	18.951.536	0,21%	0,00%	-
FCS	42.376.273	0,70%	0,01%	-
Total general	61.327.809	0,40%	0,00%	-

⁶ Cuenta Individual de Cesantía (CIC), Fondo de Cesantía Solidario (FCS).