

## COMUNICADO DE PRENSA

### **Comisiones pagadas por los Fondos de Pensiones y de Cesantía y sus Administradoras por la inversión en cuotas de fondos mutuos, cuotas de fondos inversión, títulos representativos de índices financieros y por empleo de entidades mandatarias para el período comprendido entre el 1° de octubre y el 31 de diciembre de 2015.**

#### I. Fondos de Pensiones y las Administradoras

Las comisiones pagadas por los Fondos de Pensiones por sus inversiones en cuotas de fondos mutuos y de inversión extranjeros, y en títulos representativos de índices financieros, para el período comprendido entre el 1° de octubre y el 31 de diciembre de 2015 alcanzaron a un total de \$64.318 millones, equivalente a un 0,58% del valor de la inversión total en fondos extranjeros y títulos representativos de índices financieros, y a un 0,23% del valor de los activos de los Fondos de Pensiones.

Por su parte, durante el mismo período, los Fondos de Pensiones pagaron por concepto de comisiones a los fondos mutuos y de inversión nacionales un monto de \$9.363 millones, equivalente a un 0,94% del valor de la inversión en cuotas de fondos mutuos y de inversión nacionales y a un 0,02% del valor de los activos de los Fondos de Pensiones.

Durante el período antes señalado las comisiones cobradas por los fondos mutuos y de inversión y títulos representativos de índices financieros no superaron las comisiones máximas establecidas con cargo a los Fondos de Pensiones, por lo cual las Administradoras, no reintegraron comisiones en exceso a los Fondos de Pensiones<sup>1</sup>.

Debido a que durante el período las Administradoras no han encargado a entidades mandatarias extranjeras la administración de inversiones de los Fondos de Pensiones en el extranjero, no existen comisiones pagadas a tales entidades.

---

<sup>1</sup> Las comisiones máximas a pagar con recursos de los Fondos de Pensiones a fondos y títulos representativos de índices financieros corresponden a aquellas contenidas en la Resolución Conjunta N° 22 del 26-06-2015.

## II. Fondos de Cesantía y la Sociedad Administradora

Las comisiones pagadas por los Fondos de Cesantía por sus inversiones en cuotas de fondos mutuos y de inversión extranjeros, y en títulos representativos de índices financieros, para el período alcanzaron a un total de \$626 millones, equivalente a un 0,40% del valor de la inversión total en fondos extranjeros y títulos representativos de índices financieros, y a un 0,05% del valor de los activos de los Fondos de Cesantía.

Por su parte, durante el mismo período, los Fondos de Cesantía pagaron por concepto de comisiones a los fondos mutuos y de inversión nacionales un monto de \$53,71 millones, equivalente a un 0,44% del valor de la inversión en cuotas de fondos mutuos y de inversión nacionales y a un 0,00%<sup>2</sup> del valor de los activos de los Fondos de Cesantía.

Durante el período antes señalado las comisiones cobradas por los fondos mutuos y de inversión y títulos representativos de índices financieros no superaron las comisiones máximas establecidas con cargo a los Fondos de Cesantía<sup>3</sup>, por lo cual la Sociedad Administradora de Fondos de Cesantía S.A., no reintegró comisiones en exceso a los Fondos administrados.

La información señalada precedentemente se proporciona con el objeto de dar cumplimiento a lo dispuesto en el inciso octavo del artículo 45 bis del Decreto Ley N° 3.500, de 1980, que establece que la Superintendencia de Pensiones deberá informar las comisiones efectivamente pagadas por los Fondos de Pensiones y de Cesantía y por las Administradoras en este tipo de inversiones. Asimismo, la citada disposición legal señala que los Superintendentes de Administradoras de Fondos de Pensiones, hoy Superintendente de Pensiones, de Bancos e Instituciones Financieras y de Valores y Seguros establecerán anualmente las comisiones máximas a ser pagadas con cargo a los Fondos de Pensiones, por las inversiones que éstos realicen en cuotas de fondos mutuos y de inversión, tanto nacionales como extranjeras y títulos representativos<sup>3</sup> de índices financieros. Si las comisiones pagadas son mayores a las máximas establecidas, los excesos sobre estas últimas serán de cargo de las Administradoras.

Los cuadros y gráficos siguientes incluyen la información sobre las comisiones pagadas a los fondos mutuos, de inversión y títulos representativos de índices financieros, desglosadas por Fondos de Pensiones y Administradoras.

---

<sup>2</sup> El porcentaje con respecto al valor de los activos del Fondo de Cesantía es superior a cero (0,0038%).

<sup>3</sup> Las comisiones máximas a pagar con recursos de los Fondos de Cesantía a fondos y títulos representativos de índices financieros corresponden a aquellas contenidas en el Título IV del Libro IV del Compendio de Normas del Seguro de Cesantía.

**Comisiones pagadas por los Fondos de Pensiones a fondos extranjeros y títulos representativos de índices financieros**

**CUADRO N° 1**

**Comisiones pagadas por los Fondos de Pensiones por inversiones en fondos extranjeros y títulos representativos de índices financieros (en M\$)**

AFP	Fondo					Total general
	A	B	C	D	E	
Capital	3.784.407	2.933.521	4.768.383	1.390.413	122.695	12.999.421
Cuprum	4.877.953	2.637.013	4.398.907	997.537	260.427	13.171.836
Habitat	4.702.331	3.835.432	6.308.075	1.522.599	130.423	16.498.860
Modelo	394.245	906.451	351.508	73.835	5.171	1.731.209
Planvital	486.145	453.863	884.546	290.357	13.632	2.128.543
Provida	4.132.337	3.753.053	7.618.968	2.196.019	87.856	17.788.234
Total general	18.377.418	14.519.333	24.330.387	6.470.760	620.204	64.318.102

**CUADRO N° 2**

**Comisiones pagadas por los Fondos de Pensiones por inversiones en fondos extranjeros y títulos representativos de índices financieros como porcentaje de la inversión en los fondos extranjeros y títulos (% anualizados)<sup>4</sup>**

AFP	Fondo					Total general
	A	B	C	D	E	
Capital	0,55%	0,58%	0,60%	0,56%	0,34%	0,57%
Cuprum	0,55%	0,58%	0,60%	0,57%	0,30%	0,57%
Habitat	0,57%	0,59%	0,62%	0,62%	0,28%	0,59%
Modelo	0,58%	0,62%	0,63%	0,60%	0,20%	0,61%
Planvital	0,61%	0,64%	0,65%	0,64%	0,28%	0,63%
Provida	0,56%	0,59%	0,61%	0,59%	0,24%	0,59%
Total general	0,56%	0,59%	0,61%	0,59%	0,28%	0,58%

**CUADRO N° 3**

**Comisiones pagadas por los Fondos de Pensiones por inversiones en fondos extranjeros y títulos representativos de índices financieros como porcentaje de los Activos (% anualizados)**

AFP	Fondo					Total general
	A	B	C	D	E	
Capital	0,43%	0,33%	0,24%	0,14%	0,02%	0,24%
Cuprum	0,42%	0,32%	0,23%	0,13%	0,02%	0,23%
Habitat	0,43%	0,32%	0,23%	0,14%	0,01%	0,23%
Modelo	0,48%	0,37%	0,28%	0,16%	0,01%	0,30%
Planvital	0,48%	0,36%	0,27%	0,17%	0,02%	0,26%
Provida	0,43%	0,32%	0,24%	0,15%	0,01%	0,24%
Total general	0,43%	0,33%	0,24%	0,14%	0,02%	0,23%

<sup>4</sup> El porcentaje total se calcula utilizando la inversión efectiva para los Fondos que poseen inversión.

**Comisiones pagadas por los Fondos de Pensiones a fondos nacionales**

**CUADRO N° 4**

**Comisiones pagadas por los Fondos de Pensiones por inversiones en fondos nacionales (en M\$)**

AFP	Fondo					Total general
	A	B	C	D	E	
Capital	535.094	427.459	851.413	146.130	-	1.960.096
Cuprum	613.740	328.520	609.174	119.499	13.993	1.684.926
Habitat	554.581	556.313	1.144.709	136.681	20.667	2.412.951
Modelo	12.512	28.863	11.873	2.015	-	55.263
Planvital	41.534	45.822	160.276	31.652	1.218	280.502
Provida	609.220	564.689	1.450.154	328.315	17.149	2.969.527
<b>Total general</b>	<b>2.366.681</b>	<b>1.951.666</b>	<b>4.227.599</b>	<b>764.292</b>	<b>53.027</b>	<b>9.363.265</b>

**CUADRO N° 5**

**Comisiones pagadas por los Fondos de Pensiones por inversiones en fondos nacionales como porcentaje de la inversión en fondos nacionales (% anualizados)<sup>5</sup>**

AFP	Fondo					Total general
	A	B	C	D	E	
Capital	0,99%	0,88%	0,93%	0,83%	-	0,92%
Cuprum	0,98%	0,88%	0,88%	0,81%	0,37%	0,90%
Habitat	1,04%	0,98%	0,95%	0,68%	0,43%	0,94%
Modelo	0,84%	0,80%	0,78%	0,88%	-	0,81%
Planvital	1,04%	1,08%	1,10%	1,05%	0,38%	1,07%
Provida	1,07%	1,00%	0,98%	0,88%	0,36%	0,98%
<b>Total general</b>	<b>1,02%</b>	<b>0,94%</b>	<b>0,95%</b>	<b>0,82%</b>	<b>0,39%</b>	<b>0,94%</b>

**CUADRO N° 6**

**Comisiones pagadas por los Fondos de Pensiones por inversiones en fondos nacionales como porcentaje de los Activos (% anualizados)**

AFP	Fondo					Total general
	A	B	C	D	E	
Capital	0,03%	0,02%	0,02%	0,01%	-	0,02%
Cuprum	0,03%	0,02%	0,02%	0,01%	0,00%	0,01%
Habitat	0,03%	0,02%	0,02%	0,01%	0,00%	0,02%
Modelo	0,01%	0,01%	0,00%	0,00%	-	0,00%
Planvital	0,02%	0,02%	0,03%	0,01%	0,00%	0,02%
Provida	0,03%	0,02%	0,02%	0,01%	0,00%	0,02%
<b>Total general</b>	<b>0,03%</b>	<b>0,02%</b>	<b>0,02%</b>	<b>0,01%</b>	<b>0,00%</b>	<b>0,02%</b>

<sup>5</sup> El porcentaje total se calcula utilizando la inversión efectiva para los Fondos que poseen inversión.

**Comisiones pagadas por las Administradoras de Fondos de Pensiones**

**CUADRO N° 7**

**Comisiones pagadas por las Administradoras de Fondos de Pensiones por inversiones en fondos extranjeros y títulos representativos de índices financieros (en M\$)**

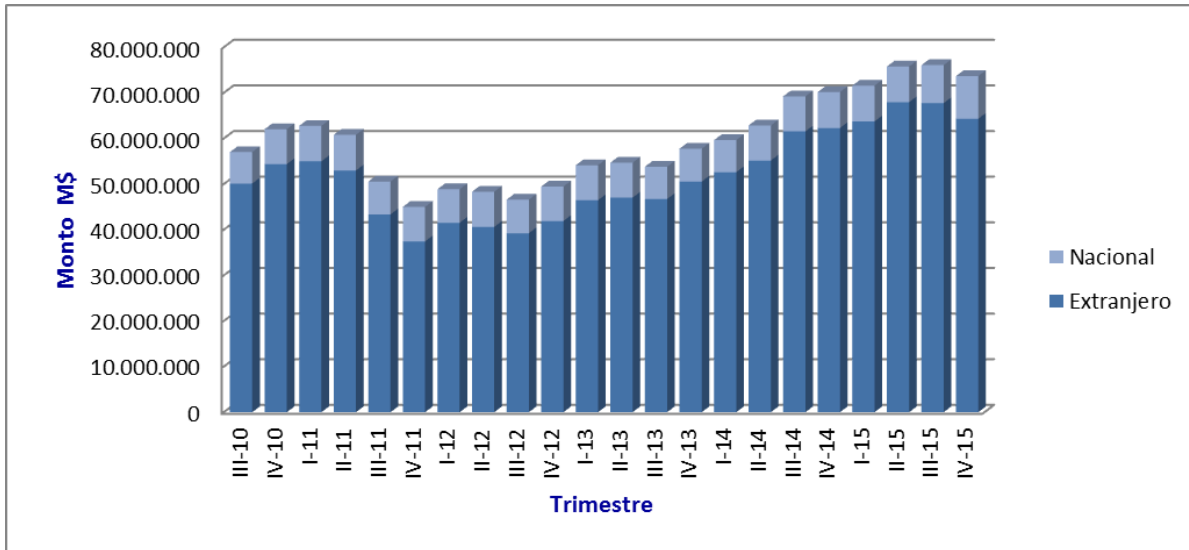
AFP	Fondo					Total general
	A	B	C	D	E	
Capital	-	-	-	-	-	-
Cuprum	-	-	-	-	-	-
Habitat	-	-	-	-	-	-
Modelo	-	-	-	-	-	-
Planvital	-	-	-	-	-	-
Provida	-	-	-	-	-	-
<b>Total general</b>	-	-	-	-	-	-

**CUADRO N° 8**

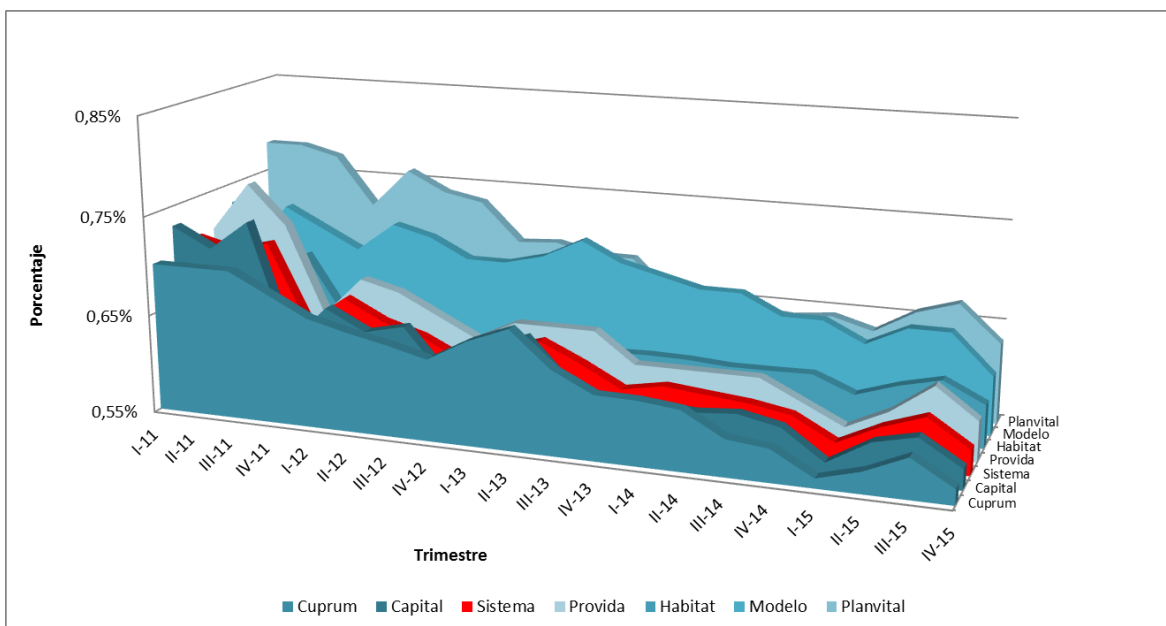
**Comisiones pagadas por las Administradoras de Fondos de Pensiones por inversiones en fondos nacionales (en M\$)**

AFP	Fondo					Total general
	A	B	C	D	E	
Capital	-	-	-	-	-	-
Cuprum	-	-	-	-	-	-
Habitat	-	-	-	-	-	-
Modelo	-	-	-	-	-	-
Planvital	-	-	-	-	-	-
Provida	-	-	-	-	-	-
<b>Total general</b>	-	-	-	-	-	-

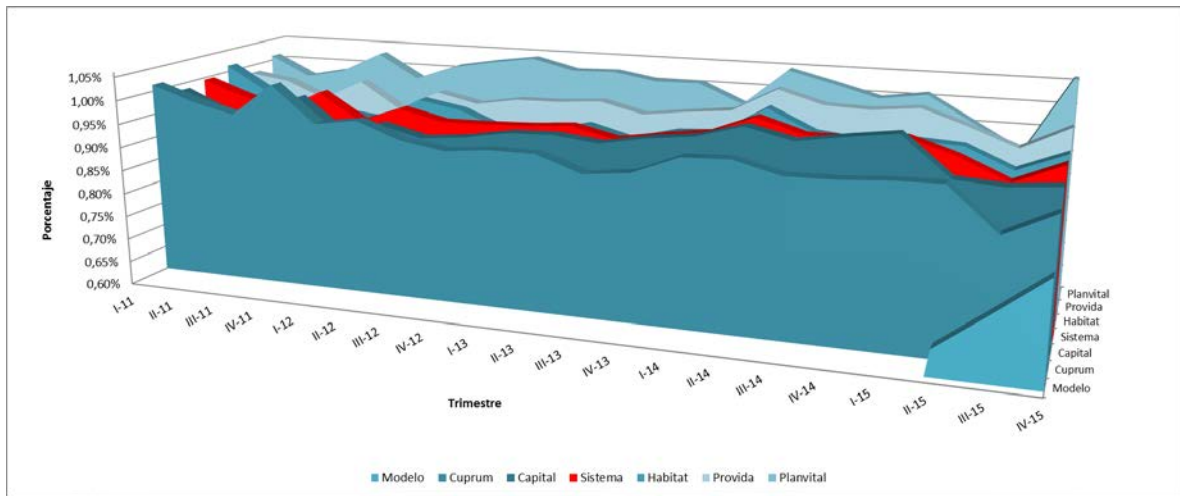
### Comisiones pagadas por los Fondos de Pensiones por inversiones en fondos extranjeros y nacionales y títulos representativos de índices financieros (en M\$)



### Comisiones pagadas por los Fondos de Pensiones por inversiones en fondos extranjeros y títulos de índices financieros como porcentaje de la inversión en los fondos extranjeros y títulos (% anualizados)



**Comisiones pagadas por los Fondos de Pensiones por inversiones en fondos nacionales como porcentaje de la inversión en fondos nacionales (% anualizados)**



Los cuadros siguientes incluyen la información sobre las comisiones pagadas a los fondos mutuos, de inversión y títulos representativos de índices financieros, desglosadas por Fondos de Cesantía.

**Comisiones pagadas por los Fondos de Cesantía y por la Sociedad Administradora<sup>6</sup>**

**CUADRO N° 9**

**Comisiones pagadas por los Fondos de Cesantía y la Sociedad Administradora por inversiones en fondos y títulos extranjeros**

Fondo	Comisión pagada por los Fondos (en \$)	% de la inversión en fondos y títulos	% de los Activos	Comisión pagada por la Administradora (en \$)
CIC	458.651.010	0,40%	0,05%	-
FCS	166.842.149	0,36%	0,04%	-
<b>Total general</b>	<b>625.493.159</b>	<b>0,39%</b>	<b>0,04%</b>	<b>-</b>

**CUADRO N° 10**

**Comisiones pagadas por los Fondos de Cesantía y la Sociedad Administradora por inversiones en fondos nacionales**

Fondo	Comisión pagada por los Fondos (en \$)	% de la inversión en fondos y títulos	% de los Activos	Comisión pagada por la Administradora (en \$)
CIC	11.327.714	0,19%	0,00%	0
FCS	42.385.678	0,68%	0,01%	0
<b>Total general</b>	<b>53.713.392</b>	<b>0,44%</b>	<b>0,00%</b>	<b>0</b>

<sup>6</sup> Cuenta Individual de Cesantía (CIC), Fondo de Cesantía Solidario (FCS).