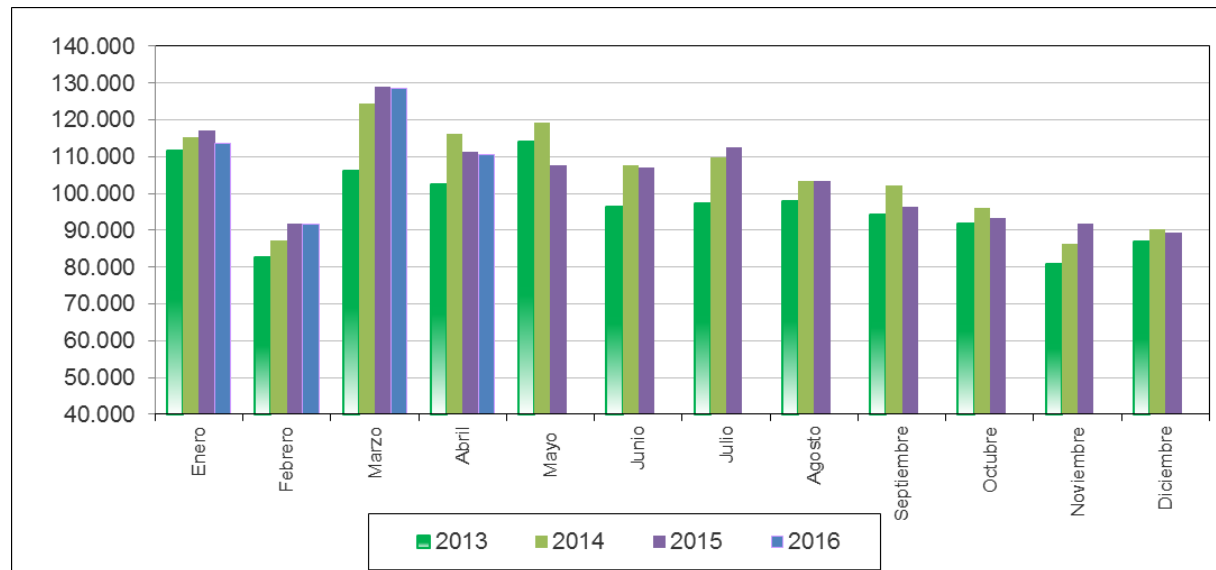


Cifras a abril de 2016

Superintendencia de Pensiones publica informe mensual de solicitudes y beneficiarios del Seguro de Cesantía

Santiago, 16/06/2016.- La Superintendencia de Pensiones (SP) publicó el Informe Mensual del Seguro de Cesantía, con cifras a abril de 2016. Durante el cuarto mes del año se registraron en el país 110.519 nuevas solicitudes aprobadas del beneficio, cifra que representa una baja de 0,7% respecto a igual mes del año anterior y una disminución de 14,1% en relación a marzo de 2016 (ver gráfico).

Número de Solicitudes Mensuales



Fuente: Superintendencia de Pensiones a partir de Base de Datos del Seguro de Cesantía.

Respecto a la información regional, los mayores aumentos en las solicitudes del seguro de cesantía durante el período abril 2015 - abril 2016 se registraron en las regiones de Los Lagos, Arica y Parinacota y Aisén del Gral. Carlos Ibáñez del Campo con variaciones de 35,2%, 5,9% y

3,8%, respectivamente. Mientras que las principales disminuciones se registraron en las regiones del Maule, Coquimbo y Magallanes con bajas en las solicitudes de 7,7%, 6,5% y 6% respectivamente (ver tabla).

Tabla 1: Solicitudes de Seguro de Cesantía según Región Abr. 2015 – Abr. 2016

Región	Abr	May	Jun	Jul	Ago	Sep	Oct	Nov	Dic	Ene	Feb	Mar	Abr	Var. % abr.15 - abr.16
Tarapacá	2.190	1.695	1.841	1.882	1.709	1.677	1.903	2.117	2.262	2.546	2.341	3.327	2.182	-0,4%
Antofagasta	4.584	3.789	4.426	4.634	4.171	4.170	4.198	4.681	4.865	4.880	4.134	5.829	4.712	2,8%
Atacama	2.433	2.524	2.341	2.440	2.255	1.961	2.085	1.864	1.786	2.031	2.026	2.565	2.484	2,1%
Coquimbo	5.616	4.778	4.511	4.740	4.391	4.179	4.366	4.451	4.473	4.671	4.343	5.894	5.251	-6,5%
Valparaíso	11.694	11.493	10.750	10.448	9.065	9.089	8.919	9.471	9.275	10.565	9.739	12.594	11.425	-2,3%
Libertador Gral. Bernardo O'Higgins	6.549	10.686	9.566	7.464	6.833	7.182	5.604	4.458	3.838	5.277	4.181	5.723	6.217	-5,1%
Maule	6.638	11.592	9.345	7.205	7.802	8.294	5.898	4.898	4.353	6.249	5.070	6.747	6.125	-7,7%
Bio Bío	13.149	11.609	12.893	18.106	12.733	10.688	10.627	10.325	10.207	20.617	9.997	13.993	12.401	-5,7%
La Araucanía	5.003	4.964	4.861	5.055	5.110	4.655	4.020	3.784	3.673	4.410	3.872	5.667	5.171	3,4%
Los Lagos	5.322	4.208	4.785	5.061	4.669	4.417	4.279	4.290	4.216	5.543	4.589	7.178	7.196	35,2%
Aisén del Gral. Carlos Ibáñez del Campo	552	448	453	516	507	306	525	479	457	634	528	679	573	3,8%
Magallanes y de la Antártica Chilena	1.098	985	1.050	952	891	1.058	1.057	870	1.029	1.131	909	1.220	1.032	-6,0%
Metropolitana de Santiago	42.859	35.974	37.031	40.286	38.019	34.343	36.659	36.958	35.705	41.028	36.906	52.269	42.057	-1,9%
Los Ríos	2.177	1.778	1.750	1.841	1.727	1.618	1.605	1.608	1.551	1.813	1.500	2.671	2.216	1,8%
Arica y Parinacota	1.300	986	1.124	1.632	1.143	1.006	1.175	1.292	1.388	1.773	1.289	2.078	1.377	5,9%
Sin información	140	120	163	139	2.386	1.629	531	231	240	317	145	203	100	
Total general	111.304	107.629	106.890	112.401	103.411	96.272	93.451	91.777	89.318	113.485	91.569	128.637	110.519	-0,7%

Fuente: Superintendencia de Pensiones a partir de la información de la Base de Datos del Seguro de Cesantía.

En cuanto a los beneficiarios, 159.711 afiliados recibieron el Seguro de Cesantía durante abril, registrándose una baja de 20% respecto a igual mes del año 2015. Del total, el 58,7% corresponde a trabajadores con contrato a plazo indefinido. Con relación a la composición por género, en el mes informado, el 39,1% de los beneficiarios corresponde a mujeres.

A marzo de 2016, 8.804.577 trabajadores estaban afiliados al Seguro de Cesantía, un crecimiento de 4,2% respecto al mismo mes del año pasado. De esa cifra, 4.409.767 personas estaba cotizando, un incremento de 2,3% en doce meses.