

INFORME DE COMISIONES PAGADAS POR LOS FONDOS DE PENSIONES Y CESANTÍA

Comisiones pagadas por los Fondos de Pensiones y de Cesantía y sus Administradoras por la inversión en cuotas de fondos mutuos, cuotas de fondos inversión, títulos representativos de índices financieros y por empleo de entidades mandatarias para el período comprendido entre el 1° de abril y el 30 de junio de 2016.

I. Fondos de Pensiones y las Administradoras

Las comisiones pagadas por los Fondos de Pensiones por sus inversiones en cuotas de fondos mutuos y de inversión extranjeros, y en títulos representativos de índices financieros, para el período comprendido entre el 1° de abril y el 30 de junio de 2016 alcanzaron a un total de \$59.024 millones, equivalente a un 0,58% del valor de la inversión total en fondos extranjeros y títulos representativos de índices financieros, y a un 0,21% del valor de los activos de los Fondos de Pensiones.

Por su parte, durante el mismo período, los Fondos de Pensiones pagaron por concepto de comisiones a los fondos mutuos y de inversión nacionales un monto de \$10.268 millones, equivalente a un 0,93% del valor de la inversión en cuotas de fondos mutuos y de inversión nacionales y a un 0,04% del valor de los activos de los Fondos de Pensiones.

Durante el período antes señalado las comisiones cobradas por los fondos mutuos y de inversión y títulos representativos de índices financieros no superaron las comisiones máximas establecidas con cargo a los Fondos de Pensiones, por lo cual las Administradoras, no reintegraron comisiones en exceso a los Fondos de Pensiones¹.

Debido a que durante el período las Administradoras no han encargado a entidades mandatarias extranjeras la administración de inversiones de los Fondos de Pensiones en el extranjero, no existen comisiones pagadas a tales entidades.

¹ Las comisiones máximas a pagar con recursos de los Fondos de Pensiones a fondos y títulos representativos de índices financieros corresponden a aquellas contenidas en la Resolución Conjunta N° 22 del 26-06-2015.

II. Fondos de Cesantía y la Sociedad Administradora

Las comisiones pagadas por los Fondos de Cesantía por sus inversiones en cuotas de fondos mutuos y de inversión extranjeros, y en títulos representativos de índices financieros, para el período alcanzaron a un total de \$669 millones, equivalente a un 0,38% del valor de la inversión total en fondos extranjeros y títulos representativos de índices financieros, y a un 0,04% del valor de los activos de los Fondos de Cesantía.

Por su parte, durante el mismo período, los Fondos de Cesantía pagaron por concepto de comisiones a los fondos mutuos y de inversión nacionales un monto de \$72,20 millones, equivalente a un 0,36% del valor de la inversión en cuotas de fondos mutuos y de inversión nacionales y a un 0,00%² del valor de los activos de los Fondos de Cesantía.

Durante el período antes señalado las comisiones cobradas por los fondos mutuos y de inversión y títulos representativos de índices financieros no superaron las comisiones máximas establecidas con cargo a los Fondos de Cesantía³, por lo cual la Sociedad Administradora de Fondos de Cesantía S.A., no reintegró comisiones en exceso a los Fondos administrados.

La información señalada precedentemente se proporciona con el objeto de dar cumplimiento a lo dispuesto en el inciso octavo del artículo 45 bis del Decreto Ley N° 3.500, de 1980, que establece que la Superintendencia de Pensiones deberá informar las comisiones efectivamente pagadas por los Fondos de Pensiones y de Cesantía y por las Administradoras en este tipo de inversiones. Asimismo, la citada disposición legal señala que los Superintendentes de Administradoras de Fondos de Pensiones, hoy Superintendente de Pensiones, de Bancos e Instituciones Financieras y de Valores y Seguros establecerán anualmente las comisiones máximas a ser pagadas con cargo a los Fondos de Pensiones, por las inversiones que éstos realicen en cuotas de fondos mutuos y de inversión, tanto nacionales como extranjeras y títulos representativos³ de índices financieros. Si las comisiones pagadas son mayores a las máximas establecidas, los excesos sobre estas últimas serán de cargo de las Administradoras.

Los cuadros y gráficos siguientes incluyen la información sobre las comisiones pagadas a los fondos mutuos, de inversión y títulos representativos de índices financieros, desglosadas por Fondos de Pensiones y Administradoras.

² El porcentaje con respecto al valor de los activos del Fondo de Cesantía es superior a cero (0,0049%).

³ Las comisiones máximas a pagar con recursos de los Fondos de Cesantía a fondos y títulos representativos de índices financieros corresponden a aquellas contenidas en el Título IV del Libro IV del Compendio de Normas del Seguro de Cesantía.

Comisiones pagadas por los Fondos de Pensiones a fondos extranjeros y títulos representativos de índices financieros

CUADRO N° 1

Comisiones pagadas por los Fondos de Pensiones por inversiones en fondos extranjeros y títulos representativos de índices financieros (en M\$)

AFP	Fondo					Total general
	A	B	C	D	E	
Capital	3.137.986	2.633.160	4.431.845	1.474.326	104.828	11.782.146
Cuprum	4.165.611	2.298.182	4.230.289	1.032.179	187.958	11.914.218
Habitat	4.153.057	3.551.978	6.302.294	1.593.048	101.078	15.701.455
Modelo	361.991	959.259	399.768	91.263	8.276	1.820.558
Planvital	457.741	475.110	884.797	317.950	34.237	2.169.836
Provida	3.438.405	3.262.670	6.804.168	2.023.559	107.245	15.636.048
Total general	15.714.792	13.180.359	23.053.163	6.532.324	543.622	59.024.260

CUADRO N° 2

Comisiones pagadas por los Fondos de Pensiones por inversiones en fondos extranjeros y títulos representativos de índices financieros como porcentaje de la inversión en los fondos extranjeros y títulos (% anualizados)⁴

AFP	Fondo					Total general
	A	B	C	D	E	
Capital	0,58%	0,59%	0,62%	0,62%	0,29%	0,60%
Cuprum	0,56%	0,57%	0,59%	0,57%	0,24%	0,56%
Habitat	0,61%	0,61%	0,65%	0,66%	0,23%	0,62%
Modelo	0,60%	0,61%	0,63%	0,61%	0,19%	0,61%
Planvital	0,66%	0,63%	0,68%	0,66%	0,34%	0,65%
Provida	0,56%	0,56%	0,59%	0,58%	0,24%	0,57%
Total general	0,58%	0,59%	0,62%	0,61%	0,25%	0,58%

CUADRO N° 3

Comisiones pagadas por los Fondos de Pensiones por inversiones en fondos extranjeros y títulos representativos de índices financieros como porcentaje de los Activos (% anualizados)

AFP	Fondo					Total general
	A	B	C	D	E	
Capital	0,41%	0,32%	0,23%	0,14%	0,01%	0,22%
Cuprum	0,42%	0,31%	0,22%	0,13%	0,01%	0,20%
Habitat	0,44%	0,32%	0,23%	0,14%	0,01%	0,21%
Modelo	0,47%	0,35%	0,27%	0,16%	0,01%	0,27%
Planvital	0,51%	0,36%	0,27%	0,18%	0,03%	0,26%
Provida	0,40%	0,30%	0,22%	0,13%	0,01%	0,21%
Total general	0,42%	0,31%	0,23%	0,14%	0,01%	0,21%

⁴ El porcentaje total se calcula utilizando la inversión efectiva para los Fondos que poseen inversión.

Comisiones pagadas por los Fondos de Pensiones a fondos nacionales

CUADRO N° 4

**Comisiones pagadas por los Fondos de Pensiones por inversiones en fondos nacionales
(en M\$)**

AFP	Fondo					Total general
	A	B	C	D	E	
Capital	567.361	426.293	764.484	152.500	-	1.910.638
Cuprum	718.954	405.290	691.235	168.551	6.938	1.990.968
Habitat	648.819	632.203	1.230.569	210.006	1.367	2.722.964
Modelo	12.568	34.832	14.454	2.109	-	63.963
Planvital	45.874	44.204	117.623	25.032	550	233.283
Provida	698.641	674.994	1.553.209	413.570	5.278	3.345.692
Total general	2.692.217	2.217.816	4.371.574	971.768	14.133	10.267.508

CUADRO N° 5

**Comisiones pagadas por los Fondos de Pensiones por inversiones en fondos nacionales
como porcentaje de la inversión en fondos nacionales (% anualizados)⁵**

AFP	Fondo					Total general
	A	B	C	D	E	
Capital	0,94%	0,80%	0,76%	0,68%	-	0,81%
Cuprum	1,01%	0,92%	0,86%	0,85%	0,33%	0,91%
Habitat	1,06%	0,98%	0,92%	0,83%	0,22%	0,95%
Modelo	0,80%	0,79%	0,79%	0,80%	-	0,79%
Planvital	1,02%	0,84%	0,80%	0,81%	0,28%	0,84%
Provida	1,14%	1,07%	0,98%	1,01%	0,24%	1,03%
Total general	1,04%	0,95%	0,89%	0,87%	0,27%	0,93%

CUADRO N° 6

**Comisiones pagadas por los Fondos de Pensiones por inversiones en fondos nacionales
como porcentaje de los Activos (% anualizados)**

AFP	Fondo					Total general
	A	B	C	D	E	
Capital	0,07%	0,05%	0,04%	0,01%	-	0,04%
Cuprum	0,07%	0,05%	0,04%	0,02%	0,00%	0,03%
Habitat	0,07%	0,06%	0,05%	0,02%	0,00%	0,04%
Modelo	0,02%	0,01%	0,01%	0,00%	-	0,01%
Planvital	0,05%	0,03%	0,04%	0,01%	0,00%	0,03%
Provida	0,08%	0,06%	0,05%	0,03%	0,00%	0,04%
Total general	0,07%	0,05%	0,04%	0,02%	0,00%	0,04%

⁵ El porcentaje total se calcula utilizando la inversión efectiva para los Fondos que poseen inversión.

Comisiones pagadas por las Administradoras de Fondos de Pensiones

CUADRO N° 7

Comisiones pagadas por las Administradoras de Fondos de Pensiones por inversiones en fondos extranjeros y títulos representativos de índices financieros (en M\$)

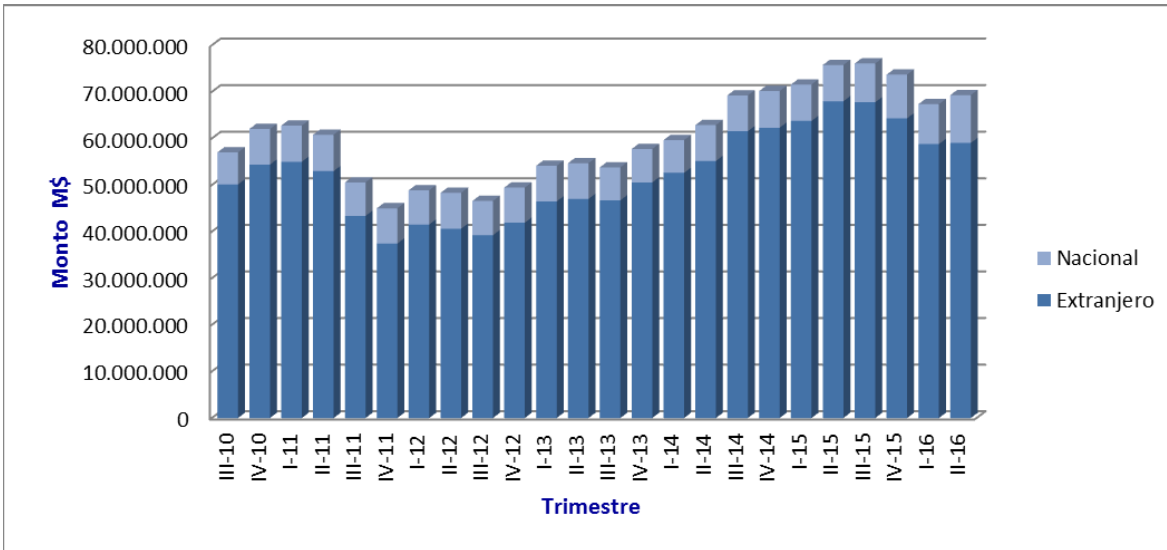
AFP	Fondo					Total general
	A	B	C	D	E	
Capital	-	-	-	-	-	-
Cuprum	-	-	-	-	-	-
Habitat	-	-	-	-	-	-
Modelo	-	-	-	-	-	-
Planvital	-	-	-	-	-	-
Provida	-	-	-	-	-	-
Total general	-	-	-	-	-	-

CUADRO N° 8

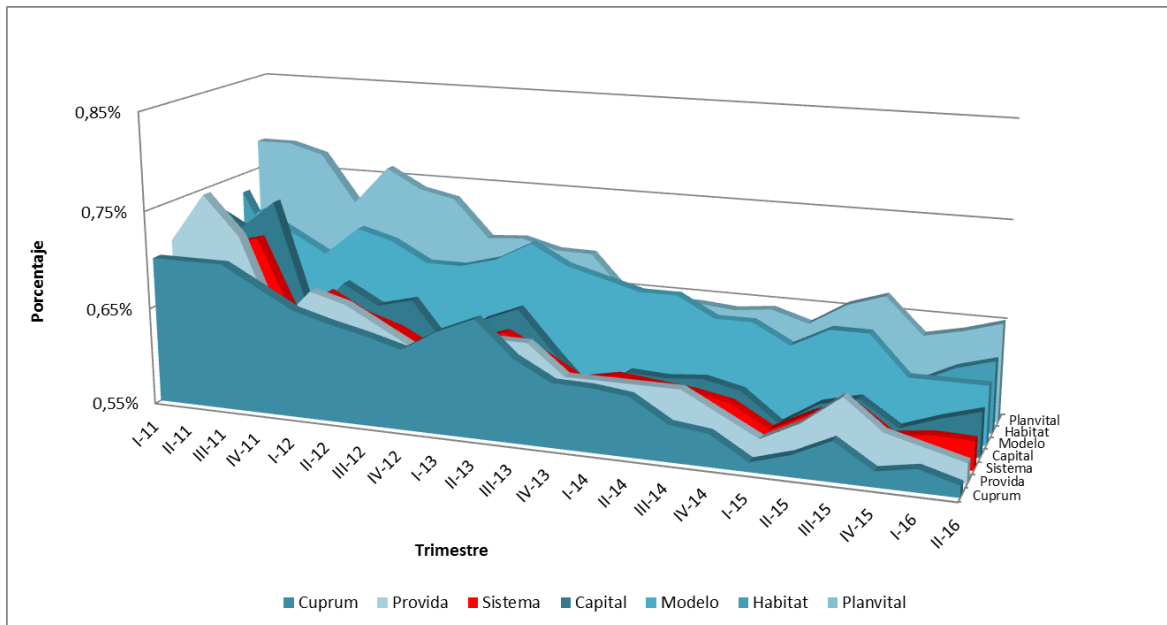
Comisiones pagadas por las Administradoras de Fondos de Pensiones por inversiones en fondos nacionales (en M\$)

AFP	Fondo					Total general
	A	B	C	D	E	
Capital	-	-	-	-	-	-
Cuprum	-	-	-	-	-	-
Habitat	-	-	-	-	-	-
Modelo	-	-	-	-	-	-
Planvital	-	-	-	-	-	-
Provida	-	-	-	-	-	-
Total general	-	-	-	-	-	-

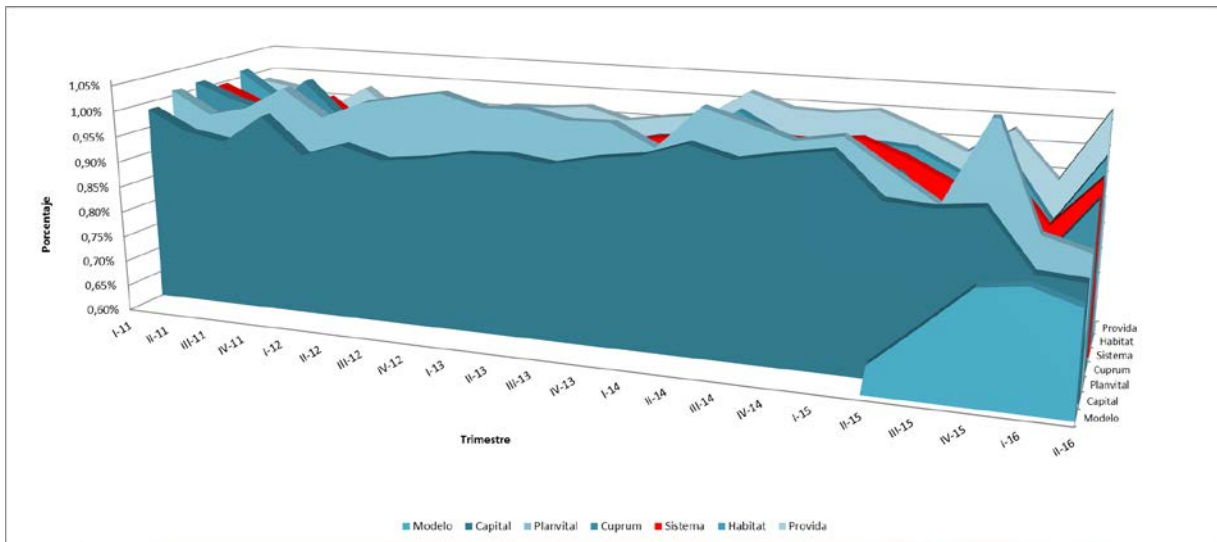
Comisiones pagadas por los Fondos de Pensiones por inversiones en fondos extranjeros y nacionales y títulos representativos de índices financieros (en M\$)



Comisiones pagadas por los Fondos de Pensiones por inversiones en fondos extranjeros y títulos de índices financieros como porcentaje de la inversión en los fondos extranjeros y títulos (% anualizados)



Comisiones pagadas por los Fondos de Pensiones por inversiones en fondos nacionales como porcentaje de la inversión en fondos nacionales (% anualizados)



Los cuadros siguientes incluyen la información sobre las comisiones pagadas a los fondos mutuos, de inversión y títulos representativos de índices financieros, desglosadas por Fondos de Cesantía.

Comisiones pagadas por los Fondos de Cesantía y por la Sociedad Administradora⁶

CUADRO N° 9

Comisiones pagadas por los Fondos de Cesantía y la Sociedad Administradora por inversiones en fondos y títulos extranjeros

Fondo	Comisión pagada por los Fondos (en \$)	% de la inversión en fondos y títulos	% de los Activos	Comisión pagada por la Administradora (en \$)
CIC	488.586.418	0,39%	0,05%	-
FCS	180.053.572	0,35%	0,04%	-
Total general	668.639.990	0,38%	0,04%	-

CUADRO N° 10

Comisiones pagadas por los Fondos de Cesantía y la Sociedad Administradora por inversiones en fondos nacionales

Fondo	Comisión pagada por los Fondos (en \$)	% de la inversión en fondos y títulos	% de los Activos	Comisión pagada por la Administradora (en \$)
CIC	24.816.709	0,20%	0,00%	-
FCS	47.380.977	0,64%	0,01%	-
Total general	72.197.686	0,36%	0,00%	-

⁶ Cuenta Individual de Cesantía (CIC), Fondo de Cesantía Solidario (FCS).