

INFORME

Comisiones pagadas por los Fondos de Pensiones y de Cesantía y sus Administradoras por la inversión en cuotas de fondos mutuos, cuotas de fondos inversión, títulos representativos de índices financieros y por empleo de entidades mandatarias para el período comprendido entre el 1° de enero y el 31 de marzo de 2017.

I. Fondos de Pensiones y las Administradoras

Las comisiones de administración incluidas en cuotas de fondos mutuos y de inversión e índices financieros, en el primer trimestre de 2017, alcanzaron un total de \$66.318,93 millones (US\$ 100,08 millones), equivalentes a un 0,22% del valor de los activos de los Fondos de Pensiones. Dicho porcentaje varía dependiendo del tipo de Fondo y su exposición a estos vehículos de inversión.

Las comisiones pagadas por los Fondos de Pensiones por sus inversiones en cuotas de fondos mutuos y de inversión extranjeros, y en títulos representativos de índices financieros, para el período comprendido entre el 1° de enero y el 31 de marzo de 2017 alcanzaron a un total de \$54.919 millones, equivalente a un 0,56% del valor de la inversión total en fondos extranjeros y títulos representativos de índices financieros, y a un 0,18% del valor de los activos de los Fondos de Pensiones.

Por su parte, durante el mismo período, los Fondos de Pensiones pagaron por concepto de comisiones a los fondos mutuos y de inversión nacionales un monto de \$11.400 millones, equivalente a un 0,76% del valor de la inversión en cuotas de fondos mutuos y de inversión nacionales y a un 0,04% del valor de los activos de los Fondos de Pensiones.

Durante el período antes señalado las comisiones cobradas por los fondos mutuos y de inversión y títulos representativos de índices financieros no superaron las comisiones máximas establecidas con cargo a los Fondos de Pensiones, por lo cual las Administradoras, no reintegraron comisiones en exceso a los Fondos de Pensiones¹.

Debido a que durante el período las Administradoras no han encargado a entidades mandatarias extranjeras la administración de inversiones de los Fondos de Pensiones en el extranjero, no existen comisiones pagadas a tales entidades.

¹ Las comisiones máximas a pagar con recursos de los Fondos de Pensiones a fondos y títulos representativos de índices financieros corresponden a aquellas contenidas en la Resolución Conjunta N° 51 del 29-06-2016.

II. Fondos de Cesantía y la Sociedad Administradora

Las comisiones pagadas por los Fondos de Cesantía por sus inversiones en cuotas de fondos mutuos y de inversión extranjeros, y en títulos representativos de índices financieros, para el período alcanzaron a un total de \$679 millones, equivalente a un 0,35% del valor de la inversión total en fondos extranjeros y títulos representativos de índices financieros, y a un 0,04% del valor de los activos de los Fondos de Cesantía.

Por su parte, durante el mismo período, los Fondos de Cesantía pagaron por concepto de comisiones a los fondos mutuos y de inversión nacionales un monto de \$119,64 millones, equivalente a un 0,24% del valor de la inversión en cuotas de fondos mutuos y de inversión nacionales y a un 0,01% del valor de los activos de los Fondos de Cesantía.

Durante el período antes señalado las comisiones cobradas por los fondos mutuos y de inversión y títulos representativos de índices financieros no superaron las comisiones máximas establecidas con cargo a los Fondos de Cesantía², por lo cual la Sociedad Administradora de Fondos de Cesantía S.A., no reintegró comisiones en exceso a los Fondos administrados.

La información señalada precedentemente se proporciona con el objeto de dar cumplimiento a lo dispuesto en el inciso octavo del artículo 45 bis del Decreto Ley N° 3.500, de 1980, que establece que la Superintendencia de Pensiones deberá informar las comisiones efectivamente pagadas por los Fondos de Pensiones y de Cesantía y por las Administradoras en este tipo de inversiones. Asimismo, la citada disposición legal señala que los Superintendentes de Administradoras de Fondos de Pensiones, hoy Superintendente de Pensiones, de Bancos e Instituciones Financieras y de Valores y Seguros establecerán anualmente las comisiones máximas a ser pagadas con cargo a los Fondos de Pensiones, por las inversiones que éstos realicen en cuotas de fondos mutuos y de inversión, tanto nacionales como extranjeras y títulos representativos de índices financieros. Si las comisiones pagadas son mayores a las máximas establecidas, los excesos sobre estas últimas serán de cargo de las Administradoras.

Los cuadros y gráficos siguientes incluyen la información sobre las comisiones pagadas a los fondos mutuos, de inversión y títulos representativos de índices financieros, desglosadas por Fondos de Pensiones y Administradoras.

² Las comisiones máximas a pagar con recursos de los Fondos de Cesantía a fondos y títulos representativos de índices financieros corresponden a aquellas contenidas en el Título IV del Libro IV del Compendio de Normas del Seguro de Cesantía.

Comisiones pagadas por los Fondos de Pensiones a fondos extranjeros y títulos representativos de índices financieros

CUADRO N° 1

Comisiones pagadas por los Fondos de Pensiones por inversiones en fondos extranjeros y títulos representativos de índices financieros (en M\$)

AFP	Fondo					Total general
	A	B	C	D	E	
Capital	2.720.437	2.363.571	3.995.691	1.327.114	133.936	10.540.749
Cuprum	3.576.120	2.060.925	4.018.116	1.022.784	263.516	10.941.461
Habitat	3.652.460	3.238.555	6.123.847	1.625.212	154.202	14.794.275
Modelo	423.611	1.131.426	515.641	122.545	10.741	2.203.965
Planvital	381.954	507.504	750.738	243.553	30.758	1.914.506
Provida	2.957.771	3.063.985	6.485.001	1.886.088	131.275	14.524.121
Total general	13.712.353	12.365.967	21.889.035	6.227.296	724.427	54.919.078

CUADRO N° 2

Comisiones pagadas por los Fondos de Pensiones por inversiones en fondos extranjeros y títulos representativos de índices financieros como porcentaje de la inversión en los fondos extranjeros y títulos (% anualizados)³

AFP	Fondo					Total general
	A	B	C	D	E	
Capital	0,55%	0,57%	0,61%	0,59%	0,27%	0,57%
Cuprum	0,52%	0,53%	0,57%	0,54%	0,23%	0,52%
Habitat	0,55%	0,55%	0,61%	0,62%	0,12%	0,56%
Modelo	0,56%	0,58%	0,61%	0,59%	0,12%	0,57%
Planvital	0,58%	0,56%	0,60%	0,55%	0,24%	0,57%
Provida	0,54%	0,55%	0,60%	0,58%	0,28%	0,57%
Total general	0,55%	0,56%	0,60%	0,58%	0,21%	0,56%

CUADRO N° 3

Comisiones pagadas por los Fondos de Pensiones por inversiones en fondos extranjeros y títulos representativos de índices financieros como porcentaje de los Activos (% anualizados)

AFP	Fondo					Total general
	A	B	C	D	E	
Capital	0,37%	0,29%	0,20%	0,12%	0,01%	0,18%
Cuprum	0,37%	0,28%	0,21%	0,12%	0,02%	0,18%
Habitat	0,38%	0,28%	0,21%	0,13%	0,01%	0,18%
Modelo	0,42%	0,33%	0,24%	0,14%	0,00%	0,21%
Planvital	0,42%	0,32%	0,22%	0,12%	0,01%	0,19%
Provida	0,37%	0,28%	0,21%	0,11%	0,01%	0,19%
Total general	0,38%	0,29%	0,21%	0,12%	0,01%	0,18%

³ El porcentaje total se calcula utilizando la inversión efectiva para los Fondos que poseen inversión.

Comisiones pagadas por los Fondos de Pensiones a fondos nacionales

CUADRO N° 4

Comisiones pagadas por los Fondos de Pensiones por inversiones en fondos nacionales (en M\$)

AFP	Fondo					Total general
	A	B	C	D	E	
Capital	512.220	494.798	941.129	281.247	6.455,00	2.235.849
Cuprum	659.365	437.647	837.018	241.127	61.256	2.236.413
Habitat	694.304	695.579	1.423.941	305.244	1.409	3.120.477
Modelo	19.294	41.378	22.415	4.621	13.749	101.457
Planvital	48.593	77.552	151.027	44.861	17.216	339.249
Provida	608.835	659.287	1.557.062	475.125	66.095	3.366.404
Total general	2.542.611	2.406.241	4.932.592	1.352.225	166.180	11.399.849

CUADRO N° 5

Comisiones pagadas por los Fondos de Pensiones por inversiones en fondos nacionales como porcentaje de la inversión en fondos nacionales (% anualizados)⁴

AFP	Fondo					Total general
	A	B	C	D	E	
Capital	0,75%	0,69%	0,66%	0,67%	0,10%	0,68%
Cuprum	0,83%	0,73%	0,66%	0,57%	0,12%	0,62%
Habitat	0,91%	0,91%	0,86%	0,87%	0,26%	0,88%
Modelo	0,73%	0,71%	0,55%	0,53%	0,36%	0,59%
Planvital	0,71%	0,79%	0,69%	0,61%	0,41%	0,68%
Provida	0,92%	0,90%	0,83%	0,85%	0,39%	0,85%
Total general	0,85%	0,81%	0,76%	0,74%	0,20%	0,76%

CUADRO N° 6

Comisiones pagadas por los Fondos de Pensiones por inversiones en fondos nacionales como porcentaje de los Activos (% anualizados)

AFP	Fondo					Total general
	A	B	C	D	E	
Capital	0,07%	0,06%	0,05%	0,03%	0,00%	0,04%
Cuprum	0,07%	0,06%	0,04%	0,03%	0,00%	0,04%
Habitat	0,07%	0,06%	0,05%	0,02%	0,00%	0,04%
Modelo	0,02%	0,01%	0,01%	0,01%	0,00%	0,01%
Planvital	0,05%	0,05%	0,04%	0,02%	0,01%	0,03%
Provida	0,08%	0,06%	0,05%	0,03%	0,01%	0,04%
Total general	0,07%	0,06%	0,05%	0,03%	0,00%	0,04%

⁴ El porcentaje total se calcula utilizando la inversión efectiva para los Fondos que poseen inversión.

Comisiones pagadas por las Administradoras de Fondos de Pensiones

CUADRO N° 7

Comisiones pagadas por las Administradoras de Fondos de Pensiones por inversiones en fondos extranjeros y títulos representativos de índices financieros (en M\$)

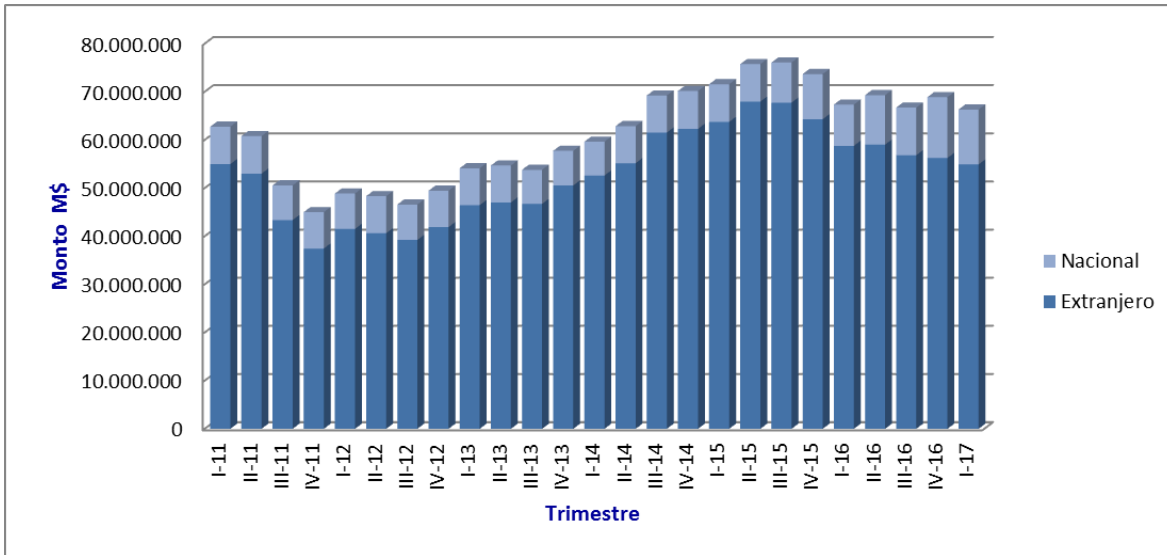
AFP	Fondo					Total general
	A	B	C	D	E	
Capital	-	-	-	-	-	-
Cuprum	-	-	-	-	-	-
Habitat	-	-	-	-	-	-
Modelo	-	-	-	-	-	-
Planvital	-	-	-	-	-	-
Provida	-	-	-	-	-	-
Total general	-	-	-	-	-	-

CUADRO N° 8

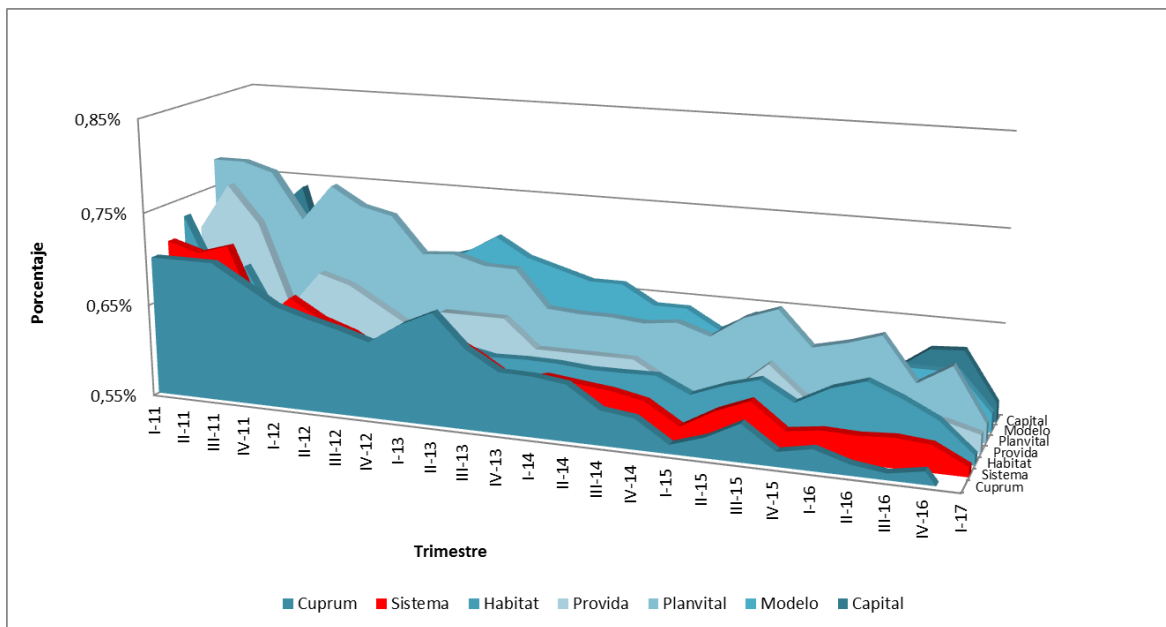
Comisiones pagadas por las Administradoras de Fondos de Pensiones por inversiones en fondos nacionales (en M\$)

AFP	Fondo					Total general
	A	B	C	D	E	
Capital	-	-	-	-	-	-
Cuprum	-	-	-	-	-	-
Habitat	-	-	-	-	-	-
Modelo	-	-	-	-	-	-
Planvital	-	-	-	-	-	-
Provida	-	-	-	-	-	-
Total general	-	-	-	-	-	-

Comisiones pagadas por los Fondos de Pensiones por inversiones en fondos extranjeros y nacionales y títulos representativos de índices financieros (en M\$)



Comisiones pagadas por los Fondos de Pensiones por inversiones en fondos extranjeros y títulos de índices financieros como porcentaje de la inversión en los fondos extranjeros y títulos (% anualizados)



Los cuadros siguientes incluyen la información sobre las comisiones pagadas a los fondos mutuos, de inversión y títulos representativos de índices financieros, desglosadas por Fondos de Cesantía.

Comisiones pagadas por los Fondos de Cesantía y por la Sociedad Administradora⁵

CUADRO N° 9

Comisiones pagadas por los Fondos de Cesantía y la Sociedad Administradora por inversiones en fondos y títulos extranjeros

Fondo	Comisión pagada por los Fondos (en \$)	% de la inversión en fondos y títulos	% de los Activos	Comisión pagada por la Administradora (en \$)
CIC	495.747.675	0,36%	0,04%	-
FCS	183.459.214	0,32%	0,03%	-
Total general	679.206.889	0,35%	0,04%	-

CUADRO N° 10

Comisiones pagadas por los Fondos de Cesantía y la Sociedad Administradora por inversiones en fondos nacionales

Fondo	Comisión pagada por los Fondos (en \$)	% de la inversión en fondos y títulos	% de los Activos	Comisión pagada por la Administradora (en \$)
CIC	70.748.371	0,18%	0,01%	-
FCS	48.890.840	0,43%	0,01%	-
Total general	119.639.211	0,24%	0,01%	-

⁵ Cuenta Individual de Cesantía (CIC), Fondo de Cesantía Solidario (FCS).