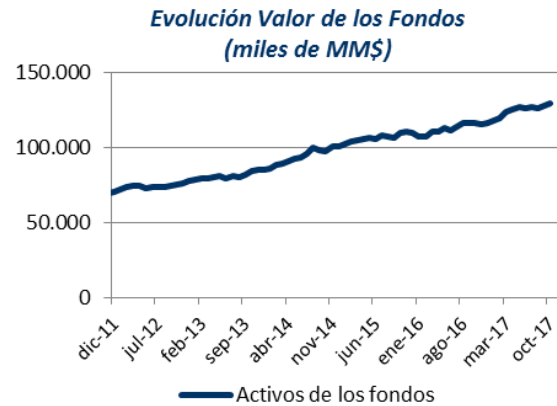


Ficha Estadística Previsional

N°60-Noviembre 2017

Información General Fondos de Pensiones (al 31 de Octubre 2017)

Valor de los fondos de pensiones	
Total Fondos de pensiones (MM US\$)	203.013
Total Fondos de pensiones (MM \$)	129.215.689
Variación real 12 meses (%)	9,6%
Proporción del PIB (%)	75,5%
Distribución activos por fondo:	
A: 14,9%, B: 16,0%, C: 36,4% D: 16,7% E: 16,0%	

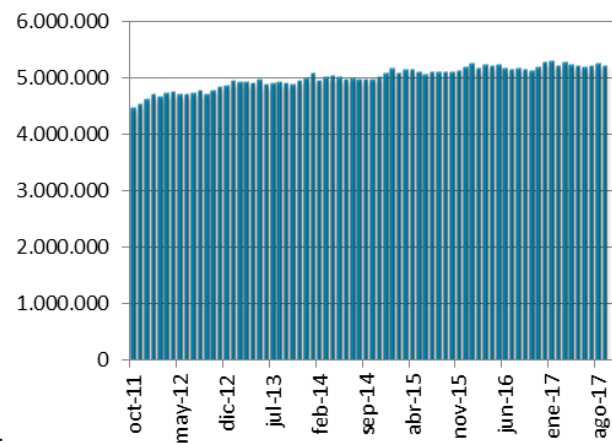


	Rentabilidad Real Fondos (%)				
	A	B	C	D	E
Oct 2017	2,61	1,80	0,72	-0,40	-0,93
Ene 2017 a Oct 2017 (acumulada en el año)	16,42	12,73	8,36	3,61	0,99
Nov 2016 a Oct 2017 (ult. 12 meses)	16,26	12,23	7,57	2,95	0,80
Nov 2014 a Oct 2017 (ult. 36 meses, prom. anual)	7,09	5,96	4,64	3,09	2,02
Sep 2002 a Oct 2017 (prom. anual)	6,85	5,78	5,19	4,53	3,76

Afiliados y Cotizantes (al 30 de Septiembre 2017)

Estadísticas Generales	
N° Afiliados Totales	10.381.248
Variación afiliados 12m	2,3%
N° Cotizantes del mes	5.227.247
Variación cotizantes 12m	1,3%
Ingreso Promedio cotizantes ⁽¹⁾ (\$)	741.280
Ingreso Promedio cot. Hombre (\$)	782.443
Ingreso Promedio cot. Mujer (\$)	684.922
Variación Real Ing. Promedio 12m	3,3%

Evolución Número de Cotizantes (N°)



(1)El ingreso promedio corresponde a las remuneraciones de Ago.2017.

- Del total de cotizantes, un 97,3% es trabajador dependiente.
- Un 55,4% del total de cuentas está asignada a la estrategia de inversión por defecto.
- El promedio de densidad de cotizaciones a septiembre fue de 53,9%.

Ficha Estadística Previsional

Trasposos entre Fondos (N° cuentas obligatorias), (Sep 2017)							Trasposos Netos (Sep 2017)		
Fondo de destino							Por fondo (cuenta obligatoria)		
	N° Trasposos	A	B	C	D	E	Variación (N° cuentas)	Variación (MM\$)	Variación (% fondo)
Fondo de Origen	A 11.686		11,3%	23,2%	5,7%	59,7%	A 44.532	699.769	4,16%
	B 12.818	36,9%		31,7%	6,1%	25,3%	B 91	220.450	1,16%
	C 19.581	38,7%	14,5%		5,0%	41,9%	C -2.610	19.611	0,04%
	D 4.969	24,3%	16,5%	36,9%		22,3%	D -1.582	-27.419	-0,13%
	E 59.964	71,2%	13,2%	13,9%	1,6%		E -40.431	-912.410	-4,04%

Corresponde a trasposos de cuentas de afiliados activos, es decir, de afiliados que no se han pensionado ni fallecido. Incluye las cuentas obligatoria y de afiliado voluntario. Incluye cambios de fondos por trasposos entre AFP.

Cuentas APV en AFP (Cuentas de cotización voluntaria, Sep 2017)			
N° de cuentas vigentes		1.119.432	Saldo acumulado MM\$ 2.086.730
Variación 12m		10,3%	Variación real 12m 10,3%
Relación ingresos/Egresos del mes		1,6	Relación ingresos/Egresos ult. 12m 1,6
% depósitos Letra a) Art. 20L		63,9%	Número depósitos en el mes 171.846
acogidos a Letra b) Art. 20L		36,1%	Monto promedio depósitos del mes \$ 99.152

- Saldo total de APV en AFP respecto al total de APV en todas las instituciones (a jun. 2017): 52,3%
- Porcentaje del saldo total de APV en AFP acogido al régimen tributario letra a) Art. 20L (a sep. 2017): 16,1%

Información por AFP

	Participación Activos Administrados (Oct 17)	Participación N° Afiliados (Sep 17)	Variación Anual Neta N° Afiliados ⁽¹⁾ (Oct 16 - Sep 17)	Trasposos netos de Cuentas Individuales ⁽²⁾ (Sep 17)	Ingreso Imponible Promedio Cotizantes (Sep 17)
CAPITAL	19,4%	16,3%	-32.064	-358	771.554
CUPRUM	19,6%	5,8%	-26.960	2.918	1.353.341
HABITAT	27,4%	19,3%	-31.739	-1.473	844.648
MODELO	4,9%	15,1%	83.426	4.675	665.420
PLANVITAL	3,4%	13,9%	354.139	-3.728	537.667
PROVIDA	25,3%	29,6%	-114.439	-2.034	604.333
TOTAL	100,0%	100,0%	232.363	0	741.280

(1) Corresponde al cambio en el número de afiliados producto de incorporaciones menos retiros, pensionados y fallecidos de la AFP.

(2) Corresponde a cambios voluntarios de cuentas obligatorias entre AFP en términos netos (entradas menos salidas de cuentas por AFP).

- El número de afiliados incorporados al Sistema durante septiembre de 2017, alcanzó a 13.877 personas.
- El número total de cuentas traspasadas entre AFP, en septiembre de 2017 fue de 55.186.

	Comisión mensual (Sep 17)	Rentabilidad real de los Fondos promedio anual últimos 36 meses (%) (Nov 2014 - Oct 2017)				
		A	B	C	D	E
CAPITAL	1,44%	6,93	5,85	4,58	3,10	2,19
CUPRUM	1,48%	7,21	6,05	4,76	3,24	1,91
HABITAT	1,27%	7,48	6,50	5,27	3,72	2,38
MODELO	0,77%	7,20	6,19	4,92	3,64	2,37
PLANVITAL	0,41%	6,17	4,99	3,95	2,67	1,63
PROVIDA	1,45%	6,62	5,45	4,01	2,53	1,36
PROMEDIO	1,18%⁽¹⁾	7,09	5,96	4,64	3,09	2,02

(1) Promedio ponderado por el número de cotizantes totales de cada AFP.

Pensiones Pagadas, incluye sólo componente autofinanciado

Sistema/ Entidad	Modalidad de Pensión	N° y monto Promedio	Por tipo de Pensión (Al 30 de septiembre de 2017)				TOTAL
			Vejez	Vejez Anticipada	Invalidez	Sobrevivencia	
AFP y Cías. de Seguro	Retiro Programado	N° Pensiones	386.876	23.780	77.365	128.512	616.533
		Monto	\$ 126.907	\$ 438.710	\$ 123.586	\$ 110.699	\$ 135.138
	Renta Temporal	N° Pensiones	26.110	2.114	6.264	605	35.093
		Monto	\$ 546.093	\$ 931.669	\$ 704.272	\$ 500.866	\$ 596.775
	Renta Vitalicia	N° Pensiones	185.023	207.206	44.292	126.534	563.055
		Monto	\$ 300.227	\$ 303.278	\$ 340.244	\$ 180.077	\$ 277.497
	TOTAL	N° Pensiones	598.009	233.100	131.536	264.603	1.227.248
		Monto	\$ 198.834	\$ 322.793	\$ 229.212	\$ 146.772	\$ 214.410
IPS (Sistema Antiguo)	N° Pensiones	299.455	24.711	86.691	232.755	643.612	
	Monto	\$ 232.773	\$ 435.751	\$ 223.475	\$ 156.074	\$ 211.576	

Fuente: Elaboración propia en base a la información de las Bases de Datos disponibles en esta Superintendencia al mes de septiembre de 2017.

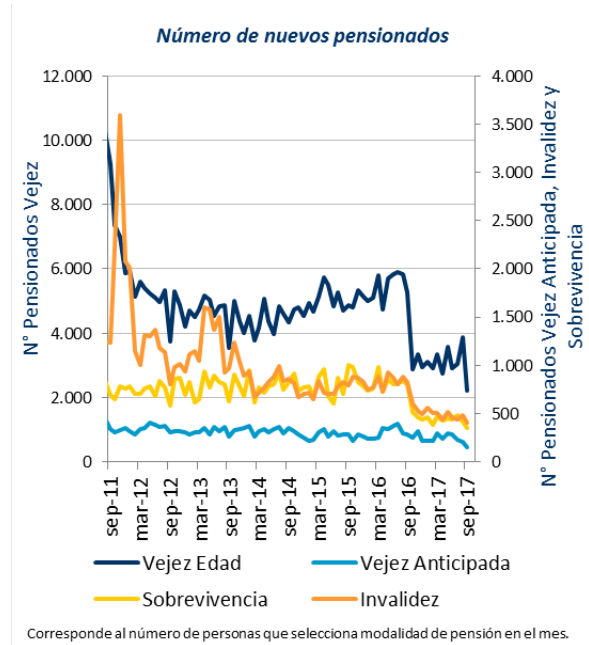
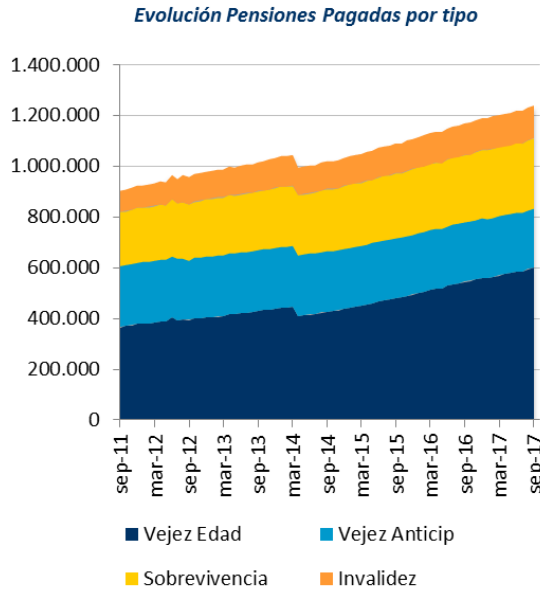
- (1) Pensión promedio no incluye monto APS. No incluye pensiones Ley 16.744, leyes especiales y 191.355 pensiones que se financian en un 100% con APS.
- (2) Incluye 12.567 pensiones pagadas de acuerdo a la modalidad "cubiertas por el seguro" existente antes de las modificaciones introducidas al D.L. 3.500 por la Ley N° 18.646 del 29.08.1987, las cuales están distribuidas en las categorías Invalidez y Supervivencia.
- (3) Las pensiones de supervivencia en Renta Vitalicia, no incluyen pensiones de orfandad de los menores de 18 años.

Pensiones Pagadas, incluye componente autofinanciado y Aporte Previsional Solidario (APS)

Sistema/ Entidad	Modalidad de Pensión	N° y monto promedio (con APS)	Por tipo de Pensión (Al 30 de septiembre de 2017)				TOTAL
			Vejez	Vejez Anticipada	Invalidez	Sobrevivencia	
AFP y Cías. de Seguro	Retiro Programado	N° Pensiones	386.876	23.780	77.365	128.512	616.533
		Monto	\$ 151.994	\$ 451.112	\$ 152.668	\$ 110.707	\$ 155.010
	Renta Temporal	N° Pensiones	26.110	2.114	6.264	605	35.093
		Monto	\$ 547.546	\$ 931.792	\$ 704.595	\$ 500.866	\$ 597.921
	Renta Vitalicia	N° Pensiones	185.023	207.206	44.292	126.534	563.055
		Monto	\$ 312.254	\$ 321.903	\$ 345.706	\$ 190.911	\$ 291.167
	TOTAL(1)	N° Pensiones	598.009	233.100	131.536	264.603	1.227.248
		Monto	\$ 218.849	\$ 340.616	\$ 248.509	\$ 151.957	\$ 230.733
IPS (Sistema Antiguo)	N° Pensiones	299.455	24.711	86.691	232.755	643.612	
	Monto	\$ 262.437	\$ 444.243	\$ 256.062	\$ 200.899	\$ 246.304	

Fuente: Elaboración propia en base a la información de las Bases de Datos disponibles en esta Superintendencia al mes de septiembre de 2017.

- (1) Para pensionados con pensiones de vejez y supervivencia simultáneas, se suma APS al valor de la pensión de vejez. No se reportan 191.355 pensiones que en su totalidad se financian con APS.
- (2) En caso que el pensionado reciba dos pensiones en distintas instituciones, se suma el valor del APS en la institución pagadora de APS.



Caracterización Pilar Solidario y otros Aportes del Estado (al 30 de Septiembre 2017)

Número de solicitudes, beneficiarios y beneficio promedio del mes de PBS y APS

		N° Solicitudes	N° Beneficiarios	Beneficio Promedio (\$)	Pensión final (\$)
PBS Vejez	Hombres	699	107.329	105.477	105.477
	Mujeres	2.497	291.749	105.309	105.309
	TOTAL	3.196	399.078	105.354	105.354
PBS Invalidez	Hombres	382	76.689	106.600	106.600
	Mujeres	843	105.608	107.239	107.239
	TOTAL	1.225	182.297	106.971	106.971
APS Vejez	Hombres	3.647	319.533	67.220	181.897
	Mujeres	4.066	439.139	68.261	178.763
	TOTAL	7.713	758.672	67.823	180.083
APS Invalidez	Hombres	191	29.509	98.343	105.447
	Mujeres	214	35.214	100.402	104.421
	TOTAL	405	64.723	99.463	104.889

La pensión final corresponde a la suma del valor del APS más cualquier otra pensión recibida como causante o como beneficiario, incluidas leyes especiales tales como exonerados, a excepción de las correspondientes a Ley 16.744 de Acc. del Trabajo y Enfermedades Profes. A partir del 1° de julio de 2017, el monto de la PBS de vejez e invalidez es de \$104.646.

- Número de Mujeres beneficiarias de Bono por hijo en septiembre 2017: **153.989**
- Número de Pensiones Mínimas Garantizadas por el Estado pagadas en septiembre 2017: **101.415**
- Gasto promedio mensual últimos 12 meses PBS y APS: **MM\$ 113.584**

