

Fondos de pensiones cierran septiembre en rojo y activos previsionales alcanzan los US\$ 183.045 millones

Según el informe de la Superintendencia de Pensiones (SP), el mes pasado los fondos previsionales se vieron castigados por el retorno negativo de los instrumentos extranjeros y acciones locales.

La mayor pérdida la registraron los fondos D y E, los que obtuvieron una rentabilidad real negativa de 3,4% y 4,35%, respectivamente.

Por su parte, el fondo tipo A cayó 1,06%; el B retrocedió un 1,36% y, finalmente, el fondo tipo C registró una pérdida de 2,32%.

Santiago, 04/10/2021.-

Los resultados negativos en las inversiones en instrumentos extranjeros y locales incidieron en los resultados de todos los tipos de fondos de pensiones durante septiembre de este 2021.

Por un lado, el fondo tipo A retrocedió un 1,06% real, seguido por el fondo B, que cayó un 1,36%. Más atrás quedaron los fondos C, D y E, los que registraron pérdidas reales de 2,32%, 3,4% y 4,35%, respectivamente.

Rentabilidad Real y Total de Activos de los Fondos de Pensiones
En porcentaje, deflactada por U.F.

Fondos de Pensiones	Sept. 2021	Acumulad o Ene2021-Sep2021	Últimos 12 meses Oct2020-Sep2021	Promedio anual últimos 36 meses Oct2018-Sep2021	Promedio anual ¹ Sep2002-Sep2021	Total Activos MMUS\$	Total Activos MMUF
Tipo A	-1,06%	9,89%	16,15%	7,61%	6,55%	30.248,95	784,13
Tipo B	-1,36%	5,40%	10,65%	6,51%	5,56%	30.117,32	780,72
Tipo C	-2,32%	-2,90%	1,00%	4,70%	4,87%	67.245,27	1.743,17
Tipo D	-3,40%	-10,36%	-7,58%	1,83%	3,92%	29.840,95	773,56
Tipo E	-4,35%	-13,99%	-12,66%	-0,46%	3,04%	25.592,87	663,43
Sistema						183.045,37	4.745,02

Fuente: Superintendencia de Pensiones a partir de Base de Datos del Sistema de Pensiones

¹ Considera como valor cuota inicial el correspondiente al 26 de septiembre de 2002, fecha de inicio de los multifondos.

La rentabilidad del fondo de pensiones tipo A se explica principalmente por el retorno negativo que presentaron las inversiones en instrumentos extranjeros y acciones locales. Al respecto, tómesese como referencia la rentabilidad en pesos del índice MSCI mundial, con una caída de 0,70%, y el retorno mensual de los títulos accionarios locales medido por el IPSA, que presentó una disminución de 3,80% durante el mes de septiembre.

Por su parte, las rentabilidades durante septiembre de los fondos B, C, D y E, fueron castigadas por el retorno negativo que presentaron las inversiones en instrumentos extranjeros, acciones nacionales y títulos de deuda local.

Durante septiembre se observó un alza en las tasas de interés de los instrumentos de renta fija nacional, lo que implicó un aporte negativo a la rentabilidad de estos fondos por la vía de las pérdidas de capital.

En relación con la inversión en el extranjero, pese a que durante septiembre se observaron resultados negativos en la mayoría de los mercados internacionales, estas inversiones se vieron impactadas por la depreciación del peso chileno respecto de las principales monedas extranjeras, lo que afectó positivamente a las posiciones sin cobertura cambiaria.

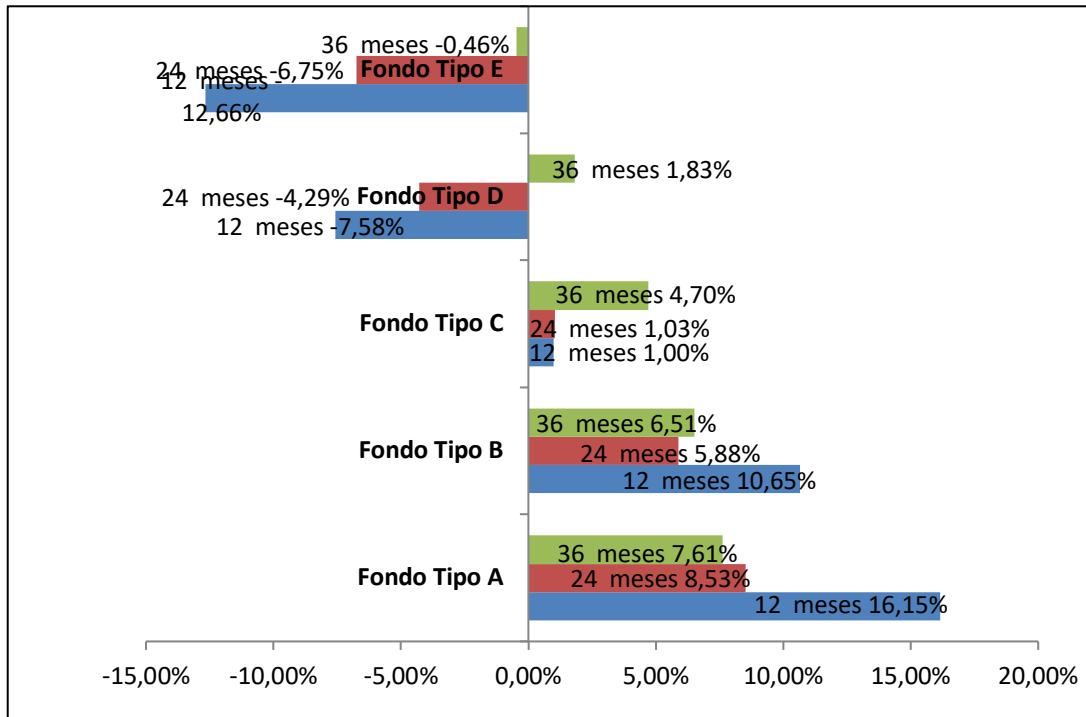
Las principales bolsas de Estados Unidos, Alemania, Brasil y Hong Kong tuvieron caídas medidas en pesos de 0,82%, 2,02%, 8,64% y 0,48%, respectivamente, mientras que Japón y China tuvieron alzas medidas en pesos de 7,36% y 3,24%, respectivamente.

Finalmente, durante el período analizado, los activos de renta fija internacionales presentaron una rentabilidad de 1,15% en pesos (medidos a través del índice LEGATRUU que incluye bonos soberanos y corporativos con grado de inversión). En tanto, el dólar se apreció frente al peso chileno un 3,03%.

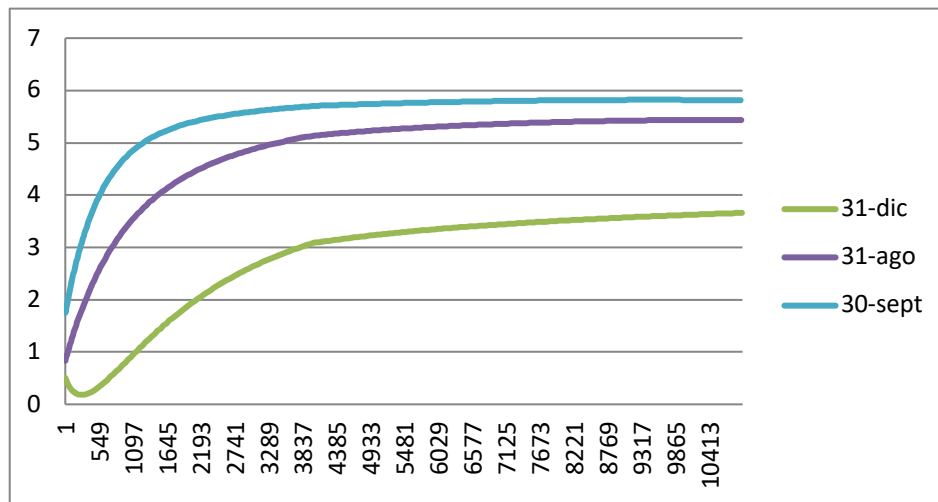
Variación de índices

Activo	Índice	Variación en Pesos
Dólar	US\$	3,03%
Renta fija nacional LP	BCU-30	-6,29%
Renta fija internacional	Legatruu	1,15%
Renta variable internacional	MSCI World	-0,70%
Renta variable nacional	IPSA	-3,80%

Rentabilidad real de los fondos de pensiones



Curva de tasa de interés en pesos



El miércoles 6 de octubre de 2021 estará disponible en el sitio web de la Superintendencia de Pensiones, www.spensiones.cl, el informe completo con el detalle de la rentabilidad de septiembre pasado.