

Fondos de pensiones cierran mayo con resultados mixtos

- *Según los datos de la Superintendencia de Pensiones, al 31 de mayo los fondos D y E obtuvieron el mejor desempeño. Mientras el fondo tipo D alcanzó una rentabilidad real positiva de 0,26%, el fondo tipo E avanzó un 0,65% real.*
- *Por el contrario, el fondo A fue el que registró la mayor caída, perdiendo un 1,31% real. Misma suerte corrió el fondo B, que disminuyó un 1,27%. En tanto, el fondo C terminó el mes con una rentabilidad real negativa de 0,47%.*
- *Con todo, al cierre de mayo 2022, los ahorros previsionales totalizaron activos por 4.358,32 millones de UF, equivalentes a US\$ 172.376 millones.*

Santiago, 02/06/2022.-

Al igual que en abril de este 2022, el pasado mes de mayo cerró con resultados favorables para los fondos tipos D y E, los que se vieron impulsados por la reducción de la tasa de interés de largo plazo en UF, aun considerando las mayores expectativas de inflación. Por otro lado, las inversiones internacionales obtuvieron resultados mixtos y fueron negativamente impactadas por la apreciación del peso chileno.

Es así como al cierre de mayo pasado, los mejores desempeños fueron alcanzados por los fondos de pensiones D y E. Mientras el D creció un 0,26%, el fondo E obtuvo una rentabilidad real de 0,65%.

Por su parte, fue el fondo tipo A el más castigado, disminuyendo un 1,31%. El fondo tipo B, en tanto, retrocedió un 1,27% y el C cayó un 0,47%.

La rentabilidad de los fondos de pensiones tipos D y E se explica, principalmente, por el retorno positivo que presentaron las inversiones en acciones locales e instrumentos de renta fija nacional. Al respecto, durante mayo se observó una caída en las tasas de interés de los instrumentos de renta fija nacional en UF, lo que implicó un aporte positivo a la rentabilidad de estos fondos por la vía de las ganancias de capital.

A su vez, la rentabilidad de los fondos de pensiones tipos A, B y C obedece, en parte, al retorno negativo que presentaron las inversiones en instrumentos extranjeros. Dicho retorno fue parcialmente compensado por la rentabilidad positiva que presentaron las inversiones en acciones locales. Al respecto, tómesese como referencia la rentabilidad en pesos del índice MSCI mundial, con una caída de 4,83%, y el retorno mensual de los títulos accionarios locales medido por el IPSA, que presentó un alza de 12,37% durante mayo.

Con relación a la inversión en el extranjero, pese a que durante mayo se observaron resultados mixtos en los mercados internacionales, estas inversiones se vieron impactadas por la apreciación del peso chileno respecto de las principales monedas extranjeras, lo que afectó negativamente a las posiciones sin cobertura cambiaria. Las principales bolsas de Estados Unidos y China tuvieron caídas medidas en pesos de 6,45% y 1,03%, respectivamente, mientras que Japón, Hong Kong, Alemania y Brasil tuvieron alzas medidas en pesos de 0,85%, 0,46%, 3,20% y 2,05%, respectivamente. Por su parte, durante el período analizado, los activos de renta fija internacionales presentaron una rentabilidad de -2,62% en pesos (medidos a través del índice LEGATRUU que incluye bonos soberanos y corporativos grado de inversión). En tanto, el dólar se depreció frente al peso chileno un 3,54%.

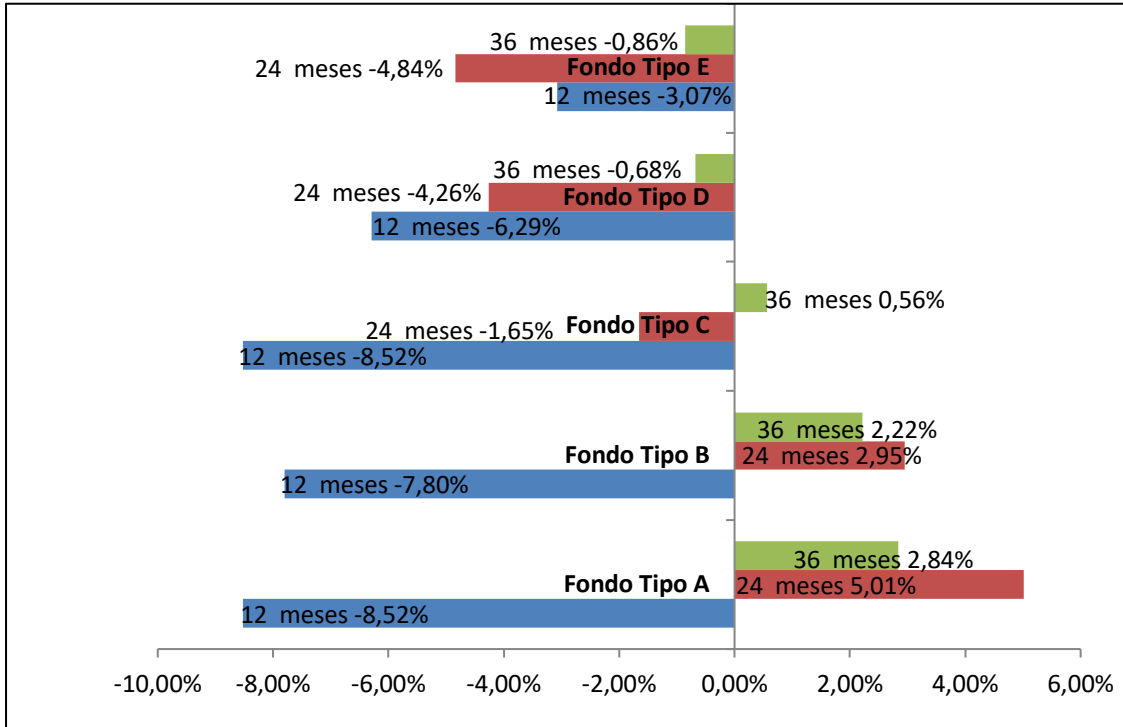
Rentabilidad Real y Total de Activos de los Fondos de Pensiones
En porcentaje, deflactada por U.F.

Fondo de Pensiones	Mayo 2022	Acumulado Ene2022-May2022	Últimos 12 meses Jun2021- May2022	Promedio anual últimos 36 meses Jun2021- May2022	Promedio anual ¹ Sep2002- May2022	Total Activos MMUS\$	Total Activos MMUF
Tipo A	-1,31%	-14,06%	-8,52%	2,84%	5,66%	26.948,57	681,36
Tipo B	-1,27%	-10,95%	-7,80%	2,22%	4,85%	29.467,94	745,06
Tipo C	-0,47%	-7,37%	-8,52%	0,56%	4,33%	62.431,47	1.578,50
Tipo D	0,26%	-1,20%	-6,29%	-0,68%	3,73%	29.266,44	739,96
Tipo E	0,65%	3,57%	-3,07%	-0,86%	3,18%	24.262,16	613,44
Sistema						172.376,58	4.358,32

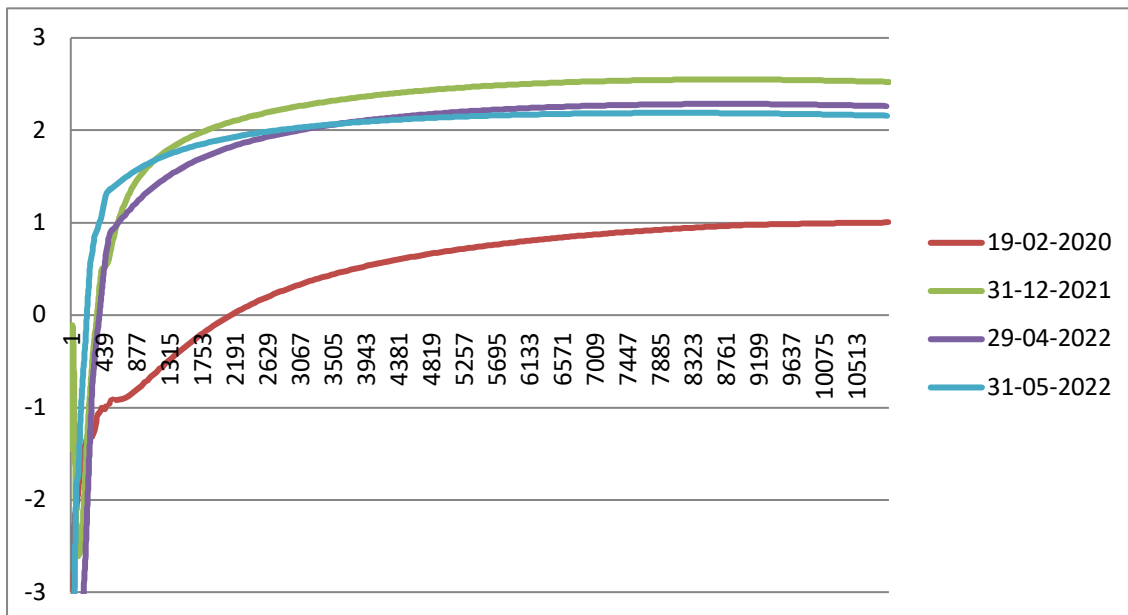
Fuente: Superintendencia de Pensiones a partir de Base de Datos del Sistema de Pensiones

¹ Considera como valor cuota inicial el correspondiente al 26 de septiembre de 2002, fecha de inicio de los multifondos.

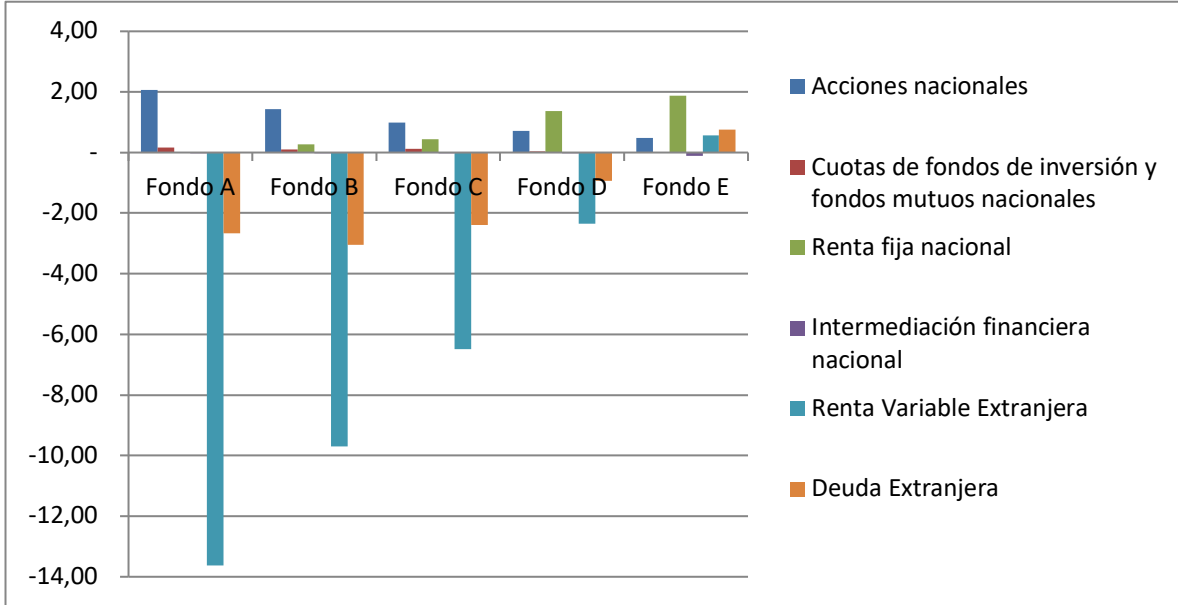
Rentabilidad real de los fondos de pensiones



Curva de tasa de interés en UF



Contribución rentabilidad por fondo año 2022



El lunes 6 de junio de 2022 estará disponible en el sitio web de la Superintendencia de Pensiones, www.spensiones.cl, el informe completo con el detalle de la rentabilidad de mayo pasado.