

Fondos de pensiones cierran 2022 con resultados mixtos y sistema previsional totaliza activos por US\$ 176.317 millones

- *De acuerdo con el informe de la Superintendencia de Pensiones, los resultados anuales muestran un desempeño mixto para los multifondos, debido, principalmente, a la caída de las bolsas a nivel mundial.*
- *La mayor pérdida la obtuvo el fondo tipo A, el que obtuvo una rentabilidad real negativa de 20,81% en el período enero-diciembre. Similar resultado obtuvo el fondo B, que retrocedió un 15,82% real. Por su parte, el fondo tipo C cayó un 9,21% real en 2022.*
- *Por el contrario, los fondos tipo D y E culminaron el año con rentabilidades reales positivas, impulsados por la baja en las tasas de interés local. Mientras el D avanzó un 0,63% real, el E rentó un 7,83% real.*
- *No obstante los dispares resultados, el sistema de pensiones chileno cerró con activos por 4.316 millones de UF.*

Santiago, 04/01/2023.-

Factores como las presiones inflacionarias a nivel mundial, la guerra entre Rusia y Ucrania y la crisis energética, generaron gran volatilidad en los mercados globales, afectando a los fondos de pensiones de manera no uniforme, esto debido a los diferentes riesgos a los que cada fondo está expuesto.

Mientras los fondos A, B y C rentaron negativamente en el período enero-diciembre 2022, los fondos D y E obtuvieron mejores resultados, cerrando el año con cifras positivas.

El fondo A, que fue el más impactado, terminó el año pasado con una rentabilidad real negativa del 20,81%. Por su parte, el fondo tipo B retrocedió un 15,82% real. A su vez, el fondo tipo C perdió un 9,21% real.

En contraste, el fondo tipo D avanzó un 0,63% real durante 2022, y el fondo tipo E fue el que obtuvo la mayor rentabilidad del período, con un 7,83% real.

Pese a los resultados desfavorables para tres de los cinco fondos, el año cerró con activos previsionales por 4.316 millones de UF, equivalentes a US\$ 176.317 millones.

La rentabilidad de los fondos de pensiones tipo A, B y C se explica, principalmente, por el retorno negativo que presentaron las inversiones en instrumentos extranjeros. Al respecto, tómesese como referencia la rentabilidad en pesos del índice MSCI mundial, con una caída de 18,71% durante el año 2022.

Por su parte, la rentabilidad de los fondos de pensiones tipo D y E responde, en mayor medida, al retorno positivo que presentaron las inversiones en títulos de deuda local. Al respecto, durante el año 2022 se observó una caída en las tasas de interés de los instrumentos de renta fija nacional, lo que implicó un aporte positivo a la rentabilidad de estos fondos por la vía de las ganancias de capital.

En relación con la inversión en el extranjero, durante el año 2022 se observaron resultados negativos en la mayoría de los mercados internacionales. Es así como las principales bolsas de Estados Unidos, Japón, China, Hong Kong y Alemania tuvieron caídas medidas en pesos de 18,57%, 21,01%, 27,66%, 13,66% y 15,78%, respectivamente, mientras que Brasil tuvo un alza medida en pesos de 14,03%.

Por otro lado, durante el periodo analizado, los activos de renta fija internacionales presentaron una rentabilidad de -15,11% en pesos (medidos a través del índice LEGATRUU que incluye bonos soberanos y corporativos grado de inversión). En tanto, el dólar se apreció frente al peso chileno un 1,09%.

Rentabilidades de los Fondos de Pensiones Acumulado Enero-Diciembre 2022

Fondo de Pensiones	Real	Nominal
Tipo A	-20,81%	-10,28%
Tipo B	-15,82%	-4,63%
Tipo C	-9,21%	2,86%
Tipo D	0,63%	14,00%
Tipo E	7,83%	22,16%

Rentabilidad Real y Total de Activos de los Fondos de Pensiones En porcentaje, deflactada por U.F.

Fondo de Pensiones	Diciembre 2022	Acumulado Ene2022-Dic2022	Últimos 12 meses Ene2022- Dic2022	Promedio anual últimos 36 meses Ene2020- Dic2022	Promedio anual ¹ Sep2002- Dic2022	Total Activos MMUS\$	Total Activos MMUF
Tipo A	-4,43%	-20,81%	-20,81%	-3,09%	5,07%	25.352,81	620,63
Tipo B	-2,95%	-15,82%	-15,82%	-2,29%	4,42%	29.413,71	720,04
Tipo C	-1,56%	-9,21%	-9,21%	-2,58%	4,10%	61.949,74	1.516,52
Tipo D	-0,40%	0,63%	0,63%	-1,99%	3,71%	31.760,44	777,49
Tipo E	0,17%	7,83%	7,83%	-0,70%	3,29%	27.840,42	681,53
Sistema						176.317,12	4.316,21

Fuente: Superintendencia de Pensiones a partir de Base de Datos del Sistema de Pensiones

¹ Considera como valor cuota inicial el correspondiente al 26 de septiembre de 2002, fecha de inicio de los multifondos.

Componentes de la rentabilidad en diciembre 2022

Al cierre de diciembre de 2022, fueron los fondos A, B, C y D los que rentaron negativamente. Mientras el fondo tipo A retrocedió un 4,43% real, el fondo tipo B lo hizo en un 2,95% real. Por su parte, el fondo tipo C cayó un 1,56% real, y el D obtuvo una rentabilidad negativa del 0,40% real.

Sólo el fondo tipo E rentó positivamente en el último mes de 2022, alcanzando una ganancia de 0,17% real.

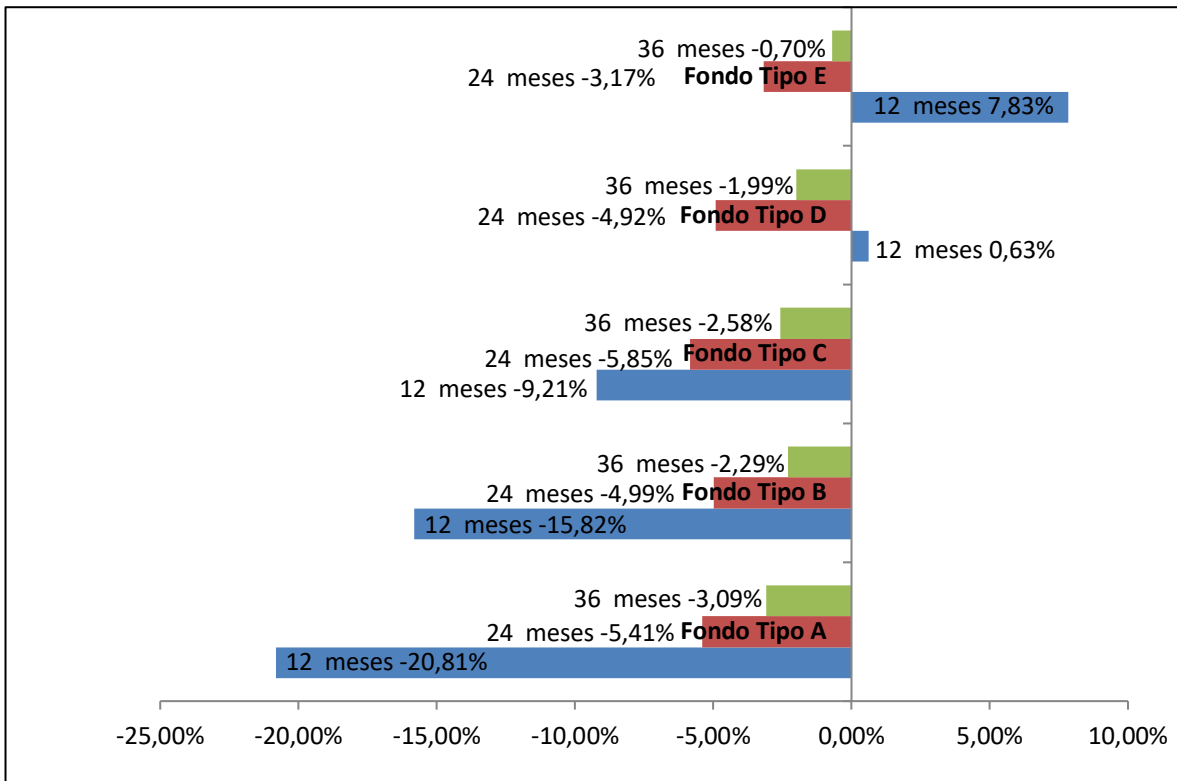
El desempeño de los fondos tipo A, B, C y D se explica, principalmente, por el retorno negativo que presentaron las inversiones en instrumentos extranjeros. Al respecto, tómesese como referencia la rentabilidad en pesos del índice MSCI mundial, con una caída de 6,68% durante diciembre.

A su vez, la rentabilidad del fondo de pensiones tipo E se explica, en gran parte, por el retorno positivo que presentaron las inversiones en títulos de deuda local. Al respecto, durante diciembre se observó una caída en las tasas de interés de los instrumentos de renta fija nacional, lo que implicó un aporte positivo a la rentabilidad de estos fondos por la vía de las ganancias de capital.

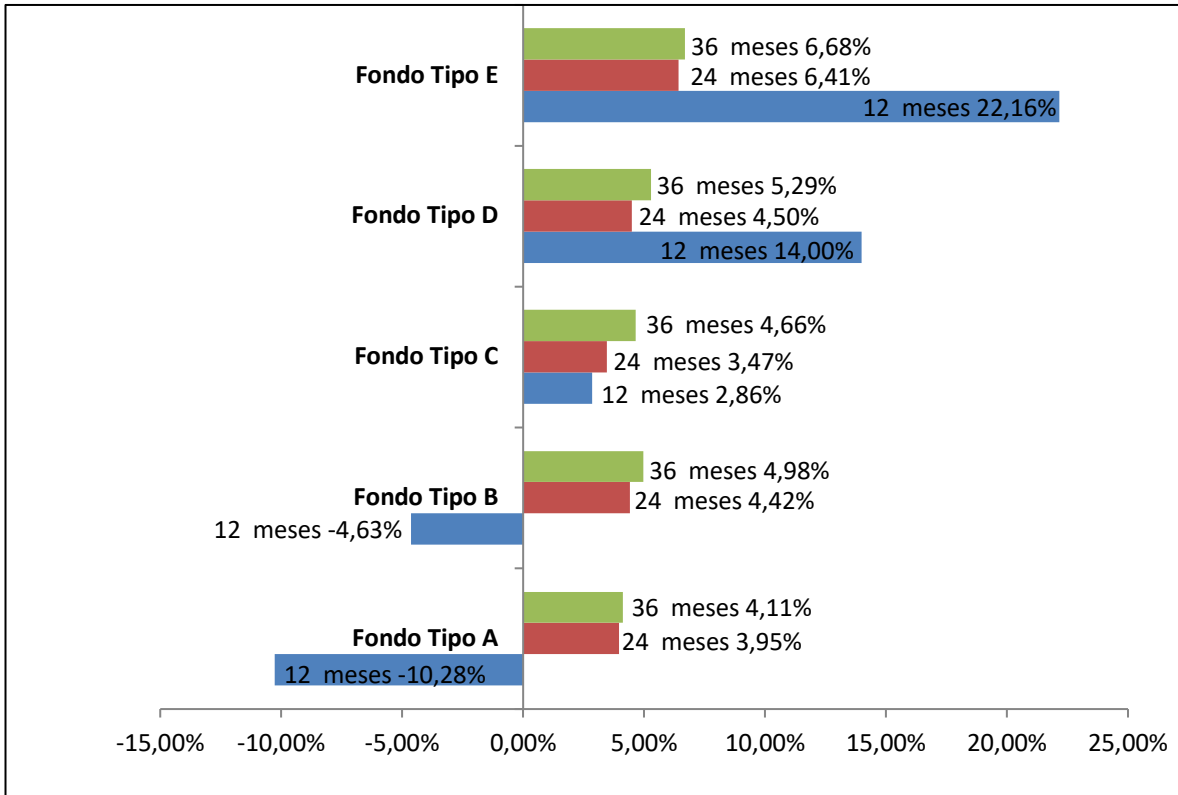
Respecto de la inversión en el extranjero, los resultados negativos observados en la mayoría de los principales mercados internacionales se vieron acentuados por la apreciación del peso chileno respecto de las principales monedas extranjeras, lo que afectó negativamente a las posiciones sin cobertura cambiaria. Las principales bolsas de Estados Unidos, Japón, China, Alemania y Brasil tuvieron caídas medidas en pesos de 7,70%, 8,18%, 2,55%, 3,99% y 5,92%, respectivamente, mientras que Hong Kong tuvo un alza medida en pesos de 3,09%. Por su parte, durante el periodo

analizado, los activos de renta fija internacionales presentaron una rentabilidad de -4,55% en pesos (medidos a través del índice LEGATRUU que incluye bonos soberanos y corporativos grado de inversión). En tanto, el dólar se depreció frente al peso chileno un 5,10%.

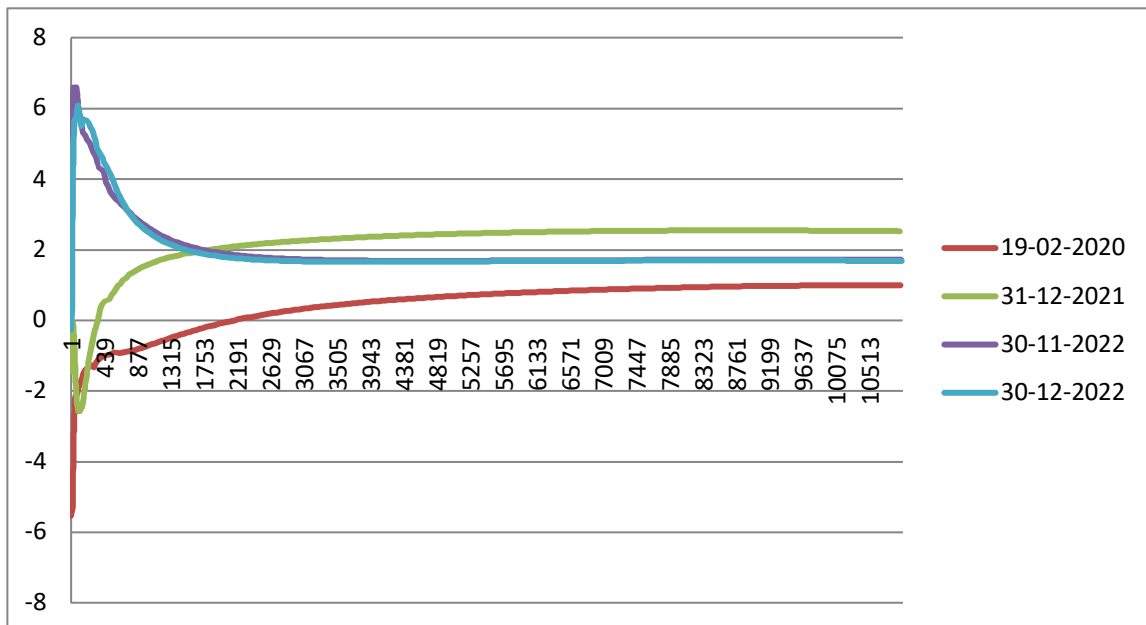
Rentabilidad real de los fondos de pensiones



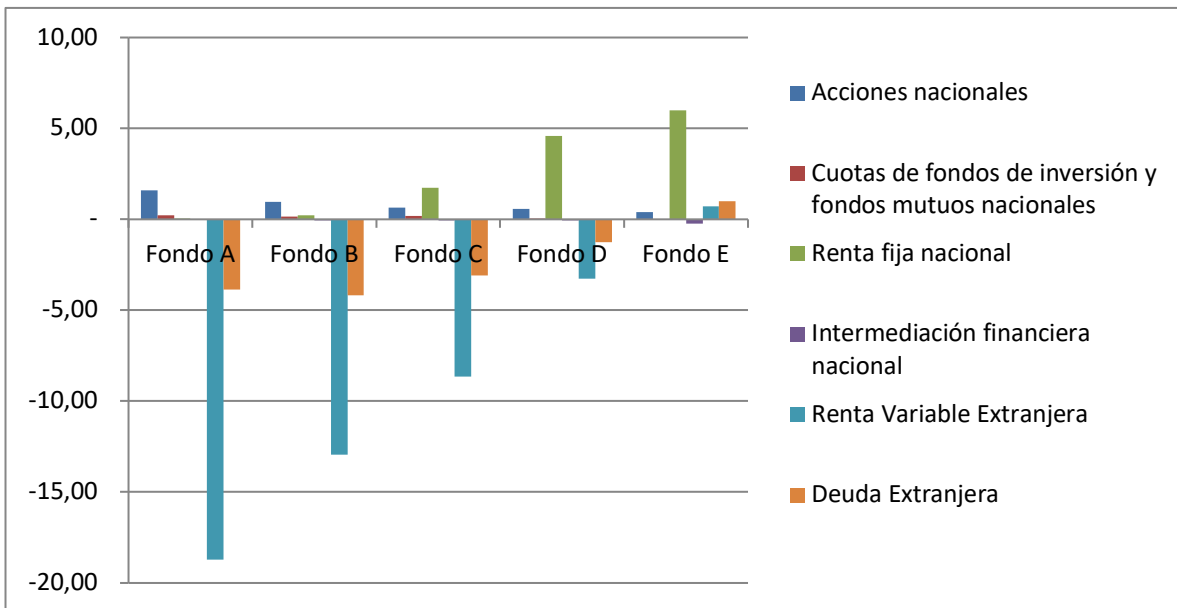
Rentabilidad nominal de los fondos de pensiones



Curva de tasa de interés en UF



Contribución rentabilidad por fondo año 2022



El viernes 6 de enero de 2023 estará disponible en el sitio web de la Superintendencia de Pensiones, www.spensiones.cl, el informe completo con el detalle de la rentabilidad de diciembre pasado.