

Fondos de pensiones cierran mayo con resultados negativos impulsados por mercados extranjeros y alza de tasas

- *Aun cuando los mercados de Estados Unidos, Japón y Brasil presentaron rentabilidades positivas, esto no fue suficiente para contrarrestar los malos resultados de las inversiones en China, Hong Kong y Alemania.*
- *Lo anterior incidió especialmente en el retorno del fondo tipo A, el que registró una variación negativa de 0,71% real.*
- *Por su parte, el alza en las tasas de interés en el mercado local y la variación en los instrumentos extranjeros explican principalmente las caídas de los fondos B, C, D y E.*
- *El fondo más afectado en el período fue el E, que cayó un 1,39%. En tanto, el fondo D retrocedió un 1,16%, y los fondos B y C anotaron pérdidas de 0,90% y 0,93%, respectivamente. Todas estas variaciones son calculadas en términos reales.*
- *Con todo, al cierre de mayo de este 2023, el sistema previsional totaliza activos por 4.186 millones de UF, equivalentes a US\$ 187.613 millones.*

Santiago, 02/06/2023.-

Al cierre de mayo de 2023, los cinco fondos de pensiones obtuvieron rentabilidades reales negativas, impulsadas, principalmente, por los malos resultados que alcanzaron los mercados internacionales y las alzas de tasas de interés a nivel global.

Los fondos menos castigados fueron el A, el B y el C, los que registraron rentabilidades reales negativas de 0,71%; 0,90% y 0,93%, respectivamente.

A su vez, el fondo más impactado en el período fue el E, que retrocedió un 1,39% real, seguido por el fondo D, que cayó un 1,16%, real.

La rentabilidad del fondo de pensiones tipo A se explica, principalmente, por el retorno negativo que presentaron las inversiones en instrumentos extranjeros. Al respecto, tómesese como referencia la rentabilidad en dólares del índice MSCI emergente, con una caída de 0,19% durante mayo.

En tanto, la rentabilidad de los fondos de pensiones tipo B, C, D y E obedece, en gran medida, al retorno negativo que presentaron las inversiones en títulos de deuda local e instrumentos extranjeros. En relación con lo anterior, durante mayo se observó un alza en las tasas de interés de

los instrumentos de renta fija nacional, lo que implicó un aporte negativo a la rentabilidad de estos fondos por la vía de las pérdidas de capital.

Cabe señalar que el retorno negativo de los fondos de pensiones fue parcialmente compensado por la rentabilidad positiva que presentaron las inversiones en acciones locales. Al respecto, tómesese como referencia el retorno mensual de los títulos accionarios locales medido por el IPSA, que presentó un alza de 3,38% en mayo.

En relación con la inversión en el extranjero, en el quinto mes de este año se observaron resultados mixtos en los mercados bursátiles internacionales. Las principales bolsas de China, Hong Kong y Alemania tuvieron caídas medidas en pesos de 5,71%, 5,81% y 1,81%, respectivamente, mientras que Estados Unidos, Japón y Brasil tuvieron alzas medidas en pesos de 1,99%, 5,85% y 4,75%, respectivamente. A su vez, durante el periodo analizado, los activos de renta fija internacionales presentaron una rentabilidad de -1,36% en pesos (medidos a través del índice LEGATRUU que incluye bonos soberanos y corporativos grado de inversión). En tanto, el dólar se apreció frente al peso chileno un 0,29%.

Finalmente, cabe mencionar que el sistema previsional chileno, al cierre de mayo, totaliza activos por 4.186 millones de UF, equivalentes a US\$ 187.613 millones.

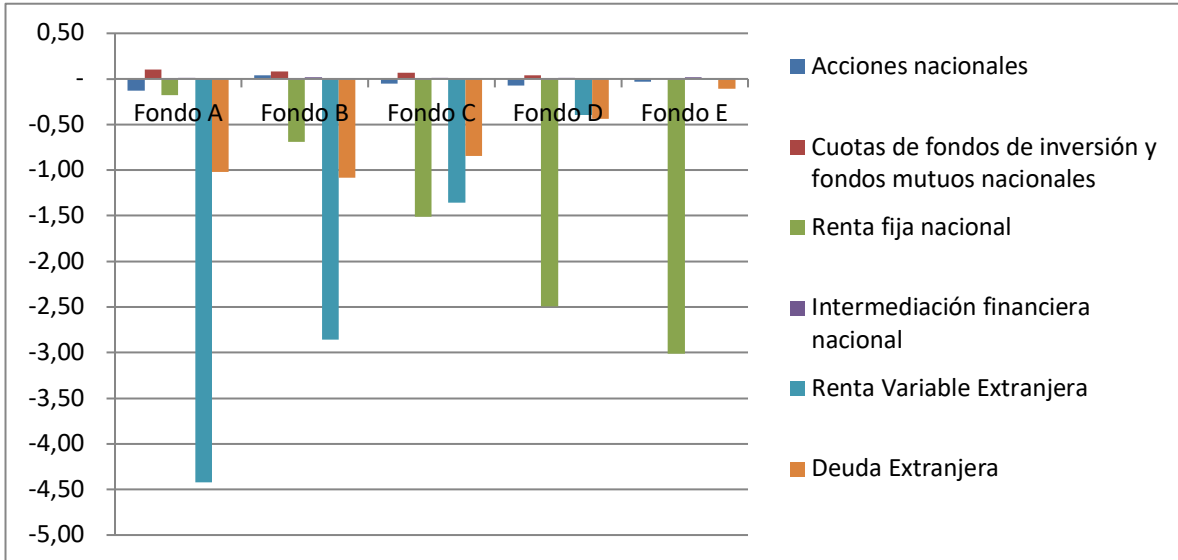
Rentabilidad Real y Total de Activos de los Fondos de Pensiones En porcentaje, deflactada por U.F.

Fondo de Pensiones	Mayo 2023	Acumulado Ene2023-May2023	Últimos 12 meses Jun2022- May2023	Promedio anual últimos 36 meses Jun2020- May2023	Promedio anual ¹ Sep2002- May2023	Total Activos MMUS\$	Total Activos MMUF
Tipo A	-0,71%	-5,64%	-13,05%	-1,40%	4,67%	26.019,92	580,54
Tipo B	-0,90%	-4,49%	-9,70%	-1,48%	4,09%	31.564,10	704,24
Tipo C	-0,93%	-3,68%	-5,59%	-2,99%	3,82%	65.285,41	1.456,60
Tipo D	-1,16%	-3,34%	-1,54%	-3,36%	3,47%	34.240,88	763,96
Tipo E	-1,39%	-3,13%	0,85%	-2,97%	3,07%	30.503,00	680,56
Sistema						187.613,30	4.185,89

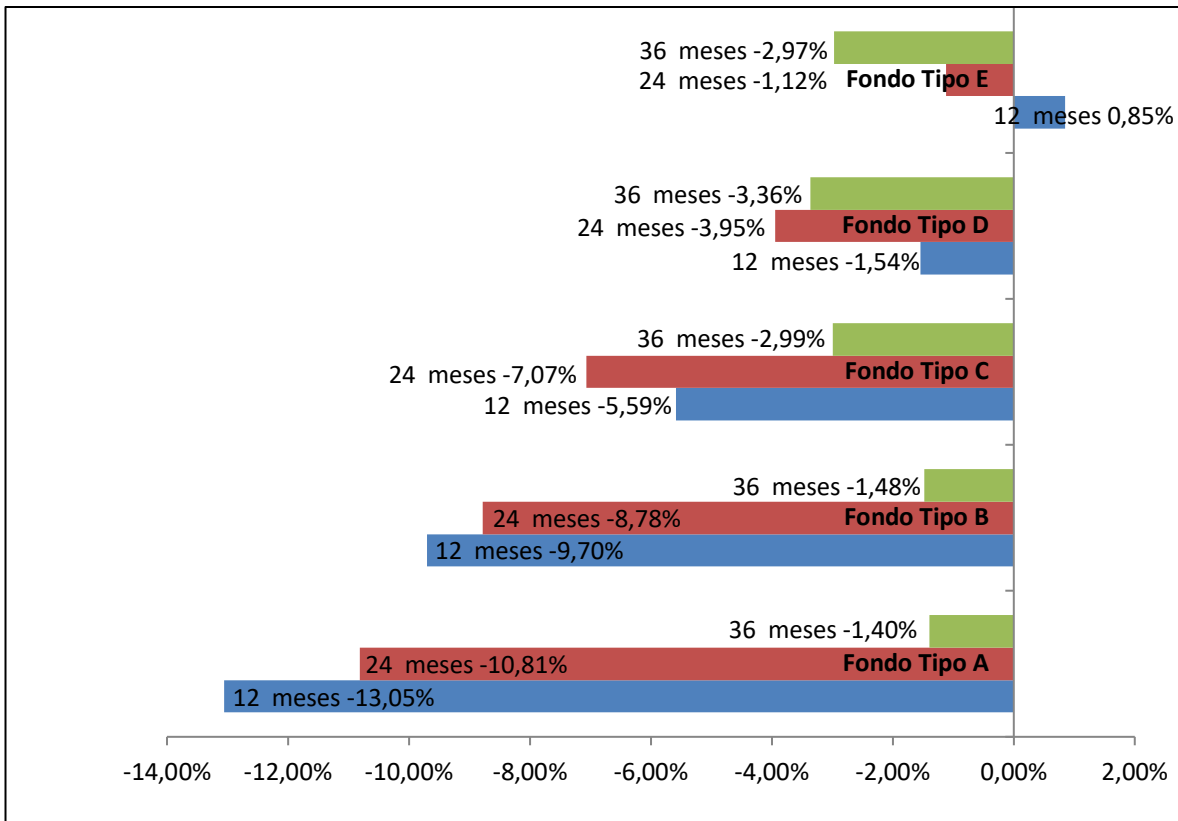
Fuente: Superintendencia de Pensiones a partir de Base de Datos del Sistema de Pensiones

¹ Considera como valor cuota inicial el correspondiente al 26 de septiembre de 2002, fecha de inicio de los multifondo

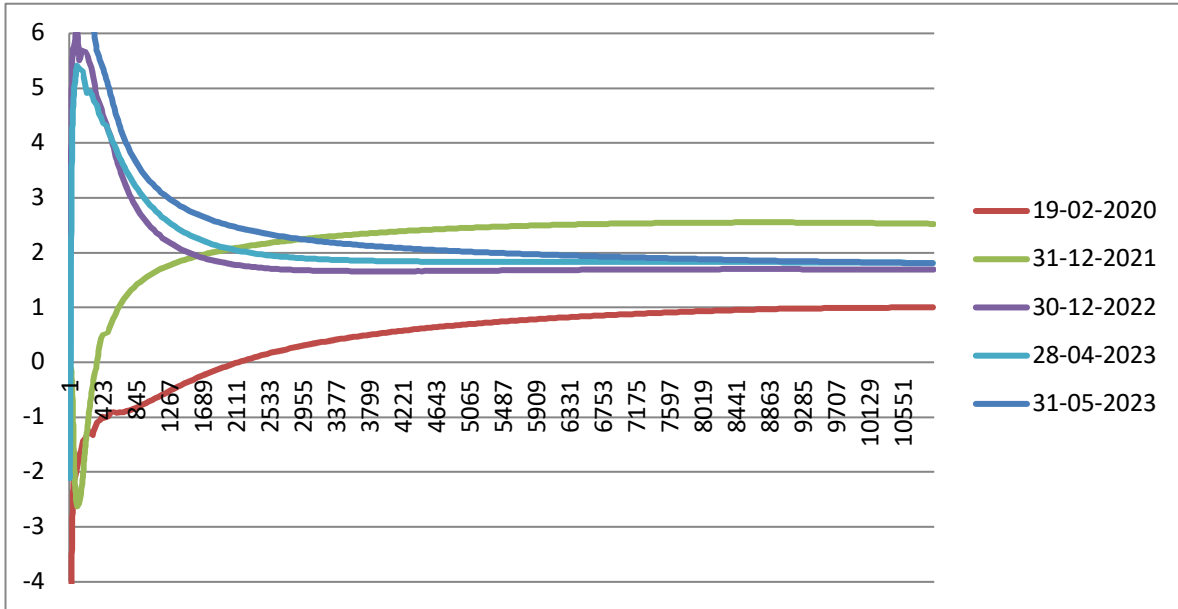
Contribución rentabilidad por fondo año 2023



Rentabilidad real de los fondos de pensiones



Curva de tasa de interés en UF



El martes 6 de junio de 2023 estará disponible en el sitio web de la Superintendencia de Pensiones, www.spensiones.cl, el informe completo con el detalle de la rentabilidad de mayo pasado.