

Caídas en los mercados impactan negativamente en todos los fondos de pensiones durante abril 2024

Según el informe de la Superintendencia de Pensiones, durante el cuarto mes de este 2024, los cinco fondos de pensiones se vieron afectados por la creciente tensión geopolítica y por la incertidumbre sobre las tasas de interés en Estados Unidos.

Es así como el fondo tipo A cerró abril con una rentabilidad real negativa de 5,01%, seguido por el fondo tipo B, el que retrocedió un 4,27% real. Por su parte, los fondos tipo C, D y E registraron rentabilidades reales negativas de 3,95%, 3,77% y 3,58%, respectivamente.

A pesar de los negativos resultados de abril recién pasado, el sistema previsional chileno totaliza activos por 4.574 millones de UF, equivalentes a US\$ 180.625 millones.

Santiago, 03/05/2024.-

El aumento de las tensiones geopolíticas, la incertidumbre por las elecciones en Estados Unidos, además de la persistente inflación en ese país, impactaron de forma extremadamente negativa a los mercados internacionales y la renta fija local, lo que afectó de manera muy desfavorable a los cinco fondos de pensiones chilenos durante abril de este 2024.

Reflejo de ello es que el fondo tipo A cerró el mes pasado con una rentabilidad real negativa de 5,01%. Similar resultado tuvo el fondo tipo B, que cayó un 4,27% real.

También observaron rentabilidades reales negativas los fondos tipo C, D y E, los que retrocedieron un 3,95%, un 3,77% y un 3,58%, respectivamente.

Componentes de las rentabilidades en abril 2024

La rentabilidad del fondo de pensiones tipo A se explica, principalmente, por el retorno negativo que presentaron las inversiones en instrumentos extranjeros. Al respecto, tómesese como referencia la rentabilidad en pesos del índice MSCI mundial, con una caída de 6,08% durante abril.

Por su parte, la rentabilidad de los fondos de pensiones tipo B, C, D y E obedece, mayormente, al retorno negativo que registraron las inversiones en instrumentos extranjeros y títulos de deuda local. Al respecto, el mes pasado se observó un alza en las tasas de interés de los instrumentos de renta fija nacional, lo que implicó un aporte negativo a la rentabilidad de estos fondos por la vía de las pérdidas de capital.

En relación con la inversión en el extranjero, los resultados negativos observados en la mayoría de los principales mercados internacionales se vieron acentuados por la apreciación del peso chileno respecto de las principales monedas extranjeras, lo que afectó negativamente a las posiciones sin cobertura cambiaria. Las principales bolsas de Estados Unidos, Japón, China, Alemania y Brasil tuvieron caídas medidas en pesos de 6,37%, 13,25%, 0,42%, 6,67% y 6,72%, respectivamente, mientras que Hong Kong tuvo un alza medida en pesos de 3,96%. En tanto, durante el periodo analizado, los activos de renta fija internacionales presentaron una rentabilidad de -6,03% en pesos (medidos a través del índice LEGATRUU que incluye bonos soberanos y corporativos grado de inversión). El dólar, a su vez, se depreció frente al peso chileno un 3,95%.

Pese a los resultados de abril 2024, los fondos de pensiones chilenos totalizan activos por 4.574 millones de UF, equivalentes a US\$ 180.625 millones, esto considerando el valor del dólar al 30 de abril pasado (\$ 943,62).

Rentabilidad Real y Total de Activos de los Fondos de Pensiones En porcentaje, deflactada por U.F.

Fondo de Pensiones	Abril 2024	Acumulado Ene2024-Abr2024	Últimos 12 meses May2023- Abr2024	Promedio anual últimos 36 meses May2021- Abr2024	Promedio anual ¹ Sep2002- Abr2024	Total Activos MMUS\$	Total Activos MMUF
Tipo A	-5,01%	4,79%	18,18%	-1,25	5,30%	29.582,30	749,14
Tipo B	-4,27%	3,13%	13,50%	-1,26%	4,56%	35.789,34	906,33
Tipo C	-3,95%	0,12%	6,12%	-2,38%	3,99%	62.404,96	1.580,34
Tipo D	-3,77%	-3,25%	-1,12%	-2,73%	3,32%	30.700,34	777,45
Tipo E	-3,58%	-4,16%	-3,72%	-1,75%	2,81%	22.148,58	560,89
Sistema						180.625,52	4.574,15

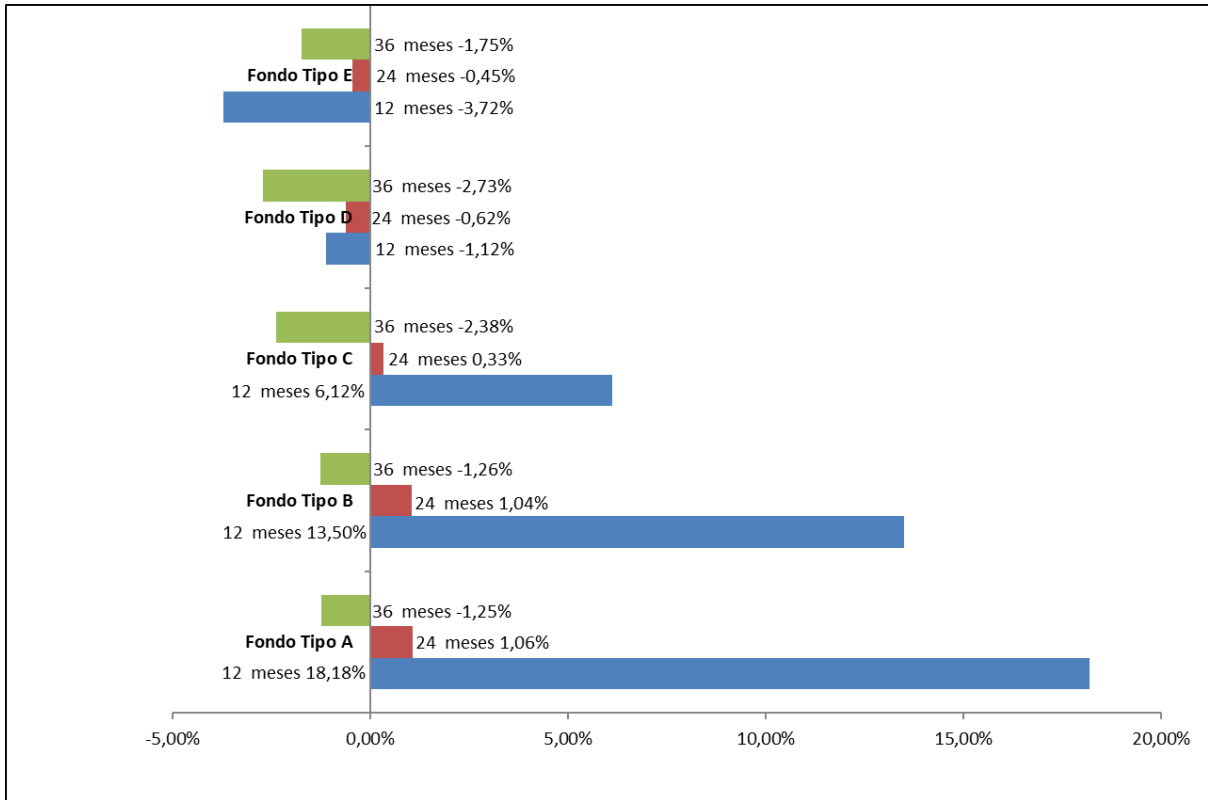
Fuente: Superintendencia de Pensiones a partir de Base de Datos del Sistema de Pensiones

1 Considera como valor cuota inicial el correspondiente al 26 de septiembre de 2002, fecha de inicio de los multifondos

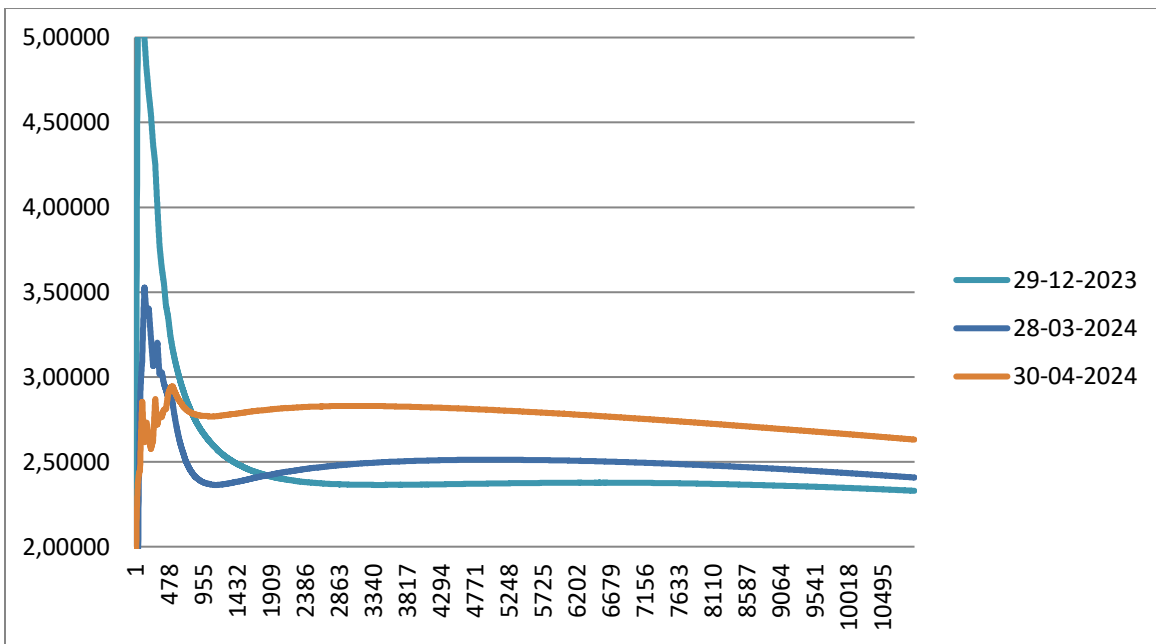
Rentabilidades de los Fondos de Pensiones Acumulado año 2024

Fondo de Pensiones	Real	Nominal
Tipo A	4,79%	6,13%
Tipo B	3,13%	4,46%
Tipo C	0,12%	1,41%
Tipo D	-3,25%	-2,01%
Tipo E	-4,16%	-2,92%

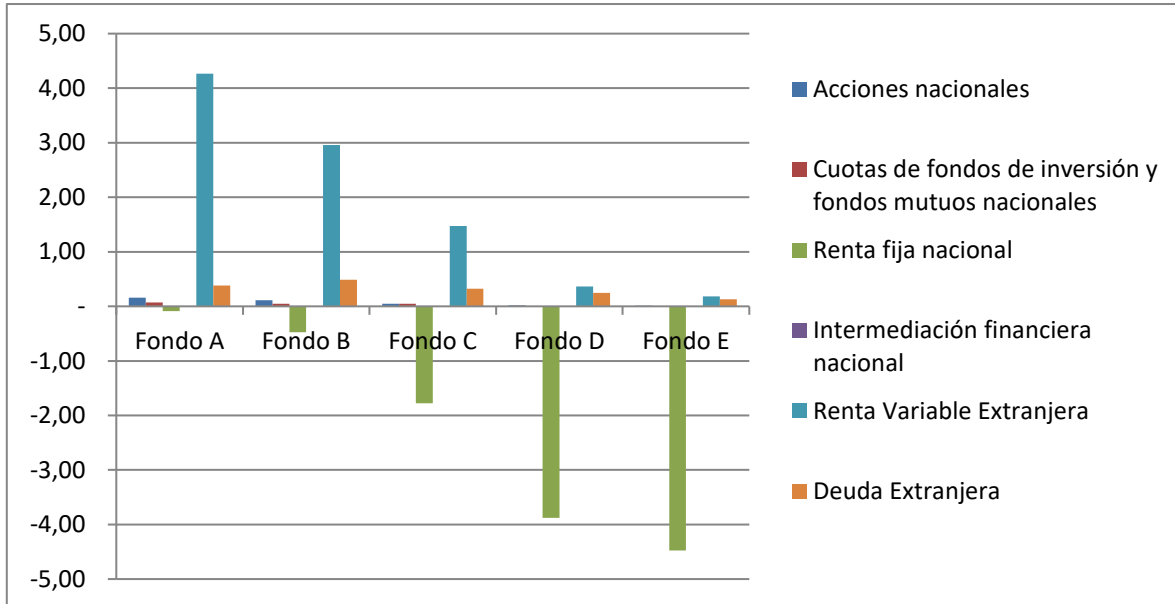
Rentabilidad real de los fondos de pensiones



Curva de tasa de interés en UF



Contribución rentabilidad por fondo año 2024



El martes 7 de mayo de 2024 estará disponible en el sitio web de la Superintendencia de Pensiones, www.spensiones.cl, el informe completo con el detalle de la rentabilidad de abril pasado.