

## **Cuatro de los cinco fondos de pensiones cierran mayo con resultados negativos afectados por caída del dólar**

*La apreciación del peso chileno frente al dólar estadounidense afectó los resultados obtenidos por los fondos de pensiones A, B, C y D al cierre de mayo pasado.*

*En el quinto mes de 2024, sólo el Fondo Tipo E anotó una rentabilidad real positiva, de 0,02% real, favorecida por la caída en las tasas de interés a corto y mediano plazo de los instrumentos de renta fija local. Mientras los Fondos Tipo A y B cerraron con caídas reales mensuales de 1,59% y 1,02%, los Fondos Tipo C y D terminaron con retrocesos de 0,50% y 0,11%, respectivamente.*

*Con todo, al 31 de mayo pasado, el sistema previsional chileno totalizaba activos por 4.560 millones de UF, equivalentes a US\$ 185.974 millones.*

**Santiago, 04/06/2024.-**

Mayo pasado no fue un buen mes para los fondos de pensiones. Sólo el Fondo Tipo E cerró el período con cifras levemente positivas, impulsado por la caída en las tasas de interés a corto y mediano plazo de los instrumentos de renta fija local.

Por el contrario, los cuatro fondos restantes concluyeron el quinto mes del año con resultados negativos, impactados, principalmente, por la apreciación del peso chileno frente a la divisa estadounidense.

Si bien el fondo tipo E anotó una rentabilidad mensual real positiva del 0,02%, los restantes fondos cerraron en rojo. Así, mientras en mayo último los Fondos Tipo A y B perdieron 1,59% real y un 1,02%, respectivamente, los Fondos Tipo C y D retrocedieron 0,50% y 0,11%, respectivamente.

Con todo, al cierre de mayo 2024 los fondos de pensiones chilenos totalizaban activos por 4.560 millones de UF, equivalentes a US\$ 185.974 millones. Lo anterior, considerando el valor del dólar al 31 de mayo pasado (\$ 917,98).

### **Componentes de las rentabilidades en mayo 2024**

La rentabilidad de los fondos de pensiones tipo A, B, C y D se explicó, principalmente, por el efecto negativo en las inversiones en instrumentos extranjeros de la apreciación que tuvo el peso chileno durante el mes. Lo anterior fue parcialmente compensado por la rentabilidad positiva que presentaron las inversiones en acciones nacionales y títulos de deuda local. Al respecto, tómesese

como referencia la rentabilidad en pesos del índice MSCI mundial, con una caída de 0,74%, y el retorno mensual de 1,35% que anotaron los títulos accionarios locales medido por el IPSA.

Por su parte, la rentabilidad del fondo E fue resultado principalmente del retorno positivo que presentaron las inversiones en acciones nacionales y títulos de deuda local, retorno que fue contrarrestado por el impacto negativo que tuvo la apreciación del peso chileno en las inversiones en instrumentos extranjeros. Asimismo, durante mayo se observó una caída en las tasas de interés de los instrumentos de renta fija nacional de corto plazo, lo que implicó un aporte positivo a la rentabilidad de este fondo por la vía de las ganancias de capital.

En relación con la inversión en el extranjero, aun cuando el mes pasado se observaron resultados positivos en los mercados internacionales, estas inversiones se vieron impactadas por la apreciación del peso chileno respecto de las principales monedas extranjeras, lo que afectó negativamente a las posiciones sin cobertura cambiaria. Las principales bolsas de Estados Unidos, Japón, China y Brasil tuvieron caídas medidas en pesos de 0,45%, 3,00%, 3,69% y 7,93%, respectivamente, mientras que Hong Kong y Alemania tuvieron alzas medidas en pesos de 0,05% y 0,39%, respectivamente.

A su vez, durante el mes pasado la rentabilidad en pesos de los activos de renta fija internacionales cayó un 2,03% (medidos a través del índice LEGATRUU que incluye bonos soberanos y corporativos grado de inversión). En tanto, el dólar se depreció un 2,72% frente al peso chileno.

### Rentabilidad Real y Total de Activos de los Fondos de Pensiones En porcentaje, deflactada por U.F.

Fondo de Pensiones	Mayo 2024	Acumulado Ene2024-May2024	Últimos 12 meses Jun2023- May2024	Promedio anual últimos 36 meses Jun2021- May2024	Promedio anual <sup>1</sup> Sep2002- May2024	Total Activos MMUS\$	Total Activos MMUF
Tipo A	-1,59%	3,12%	17,13%	-2,33%	5,21%	30.113,18	738,36
Tipo B	-1,02%	2,09%	13,37%	-1,93%	4,50%	36.772,89	901,65
Tipo C	-0,50%	-0,38%	6,57%	-2,73%	3,95%	64.509,39	1.581,73
Tipo D	-0,11%	-3,36%	-0,07%	-2,67%	3,30%	31.776,16	779,13
Tipo E	0,02%	-4,14%	-2,35%	-1,54%	2,80%	22.802,76	559,11
<b>Sistema</b>						<b>185.974,38</b>	<b>4.559,98</b>

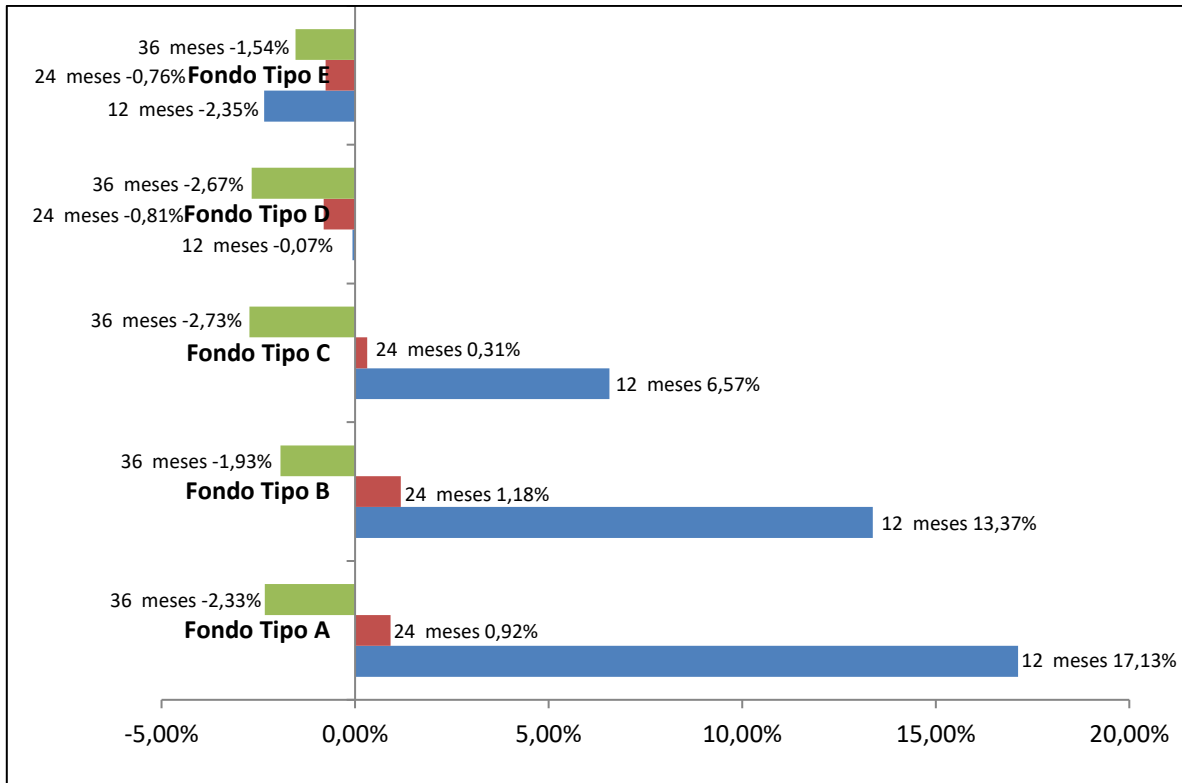
Fuente: Superintendencia de Pensiones a partir de Base de Datos del Sistema de Pensiones

<sup>1</sup> Considera como valor cuota inicial el correspondiente al 26 de septiembre de 2002, fecha de inicio de los multifondos

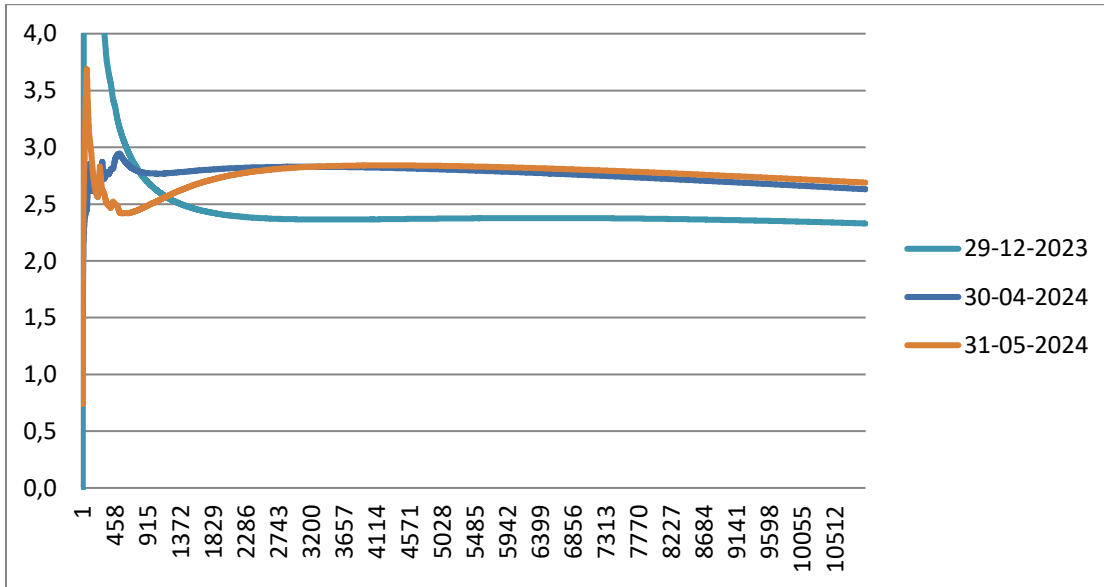
## Rentabilidades de los Fondos de Pensiones Acumulado año 2024

Fondo de Pensiones	Real	Nominal
Tipo A	3,12%	4,94%
Tipo B	2,09%	3,89%
Tipo C	-0,38%	1,38%
Tipo D	-3,36%	-1,65%
Tipo E	-4,14%	-2,44%

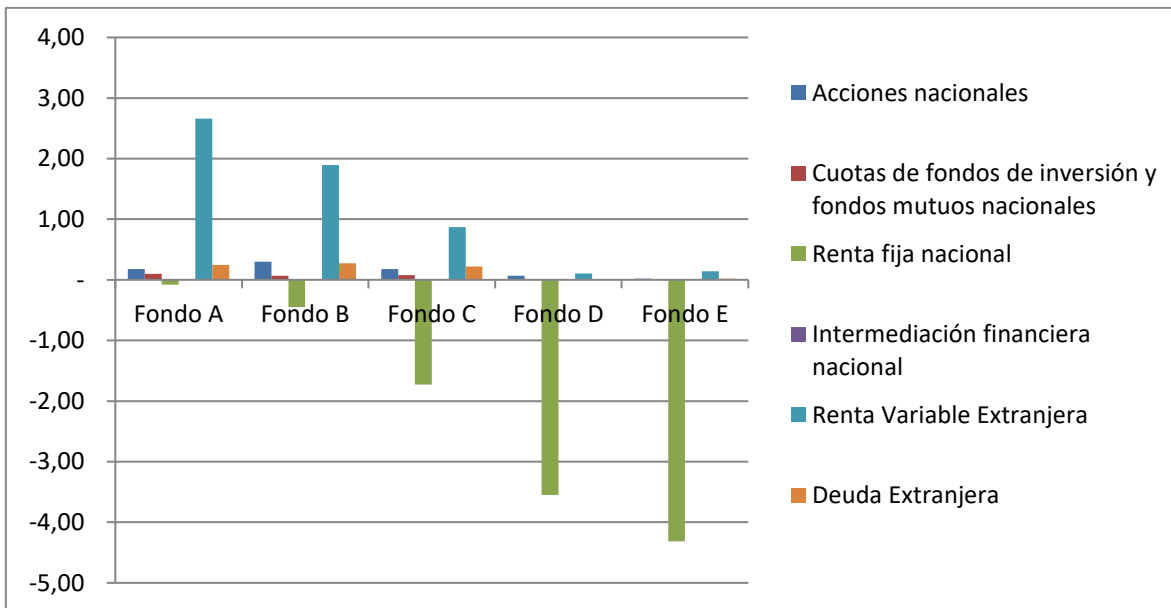
### Rentabilidad real de los fondos de pensiones



### Curva de tasa de interés en UF



### Contribución rentabilidad por fondo año 2024



El jueves 6 de junio de 2024 estará disponible en el sitio web de la Superintendencia de Pensiones, [www.spensiones.cl](http://www.spensiones.cl), el informe completo con el detalle de la rentabilidad de mayo pasado.