

Luego de cuatro meses, todos los fondos de pensiones cierran julio con cifras azules

- *El séptimo mes de este 2024 fue favorable para todos los multifondos, los que se vieron impactados positivamente por la reducción de la tasa de interés en Estados Unidos.*
- *De este modo, los fondos tipo A y B registraron rentabilidades reales positivas de 1,26% y 1,44%, respectivamente. Por su parte, los fondos tipo C, D y E también avanzaron en términos reales en el período, anotando retornos de 1,92%, 2,86% y 3,45%, respectivamente.*
- *Cabe señalar que, al cierre de julio pasado, los activos previsionales chilenos acumulaban un total de 4.723,26 millones de UF, equivalentes a US\$ 185.552 millones.*

Santiago, 02/08/2024.-

La significativa baja en las tasas de interés en Estados Unidos, que sirven de referente para los mercados mundiales, impactó positivamente a todas las inversiones en activos de renta fija, lo que influyó en el favorable desempeño de todos los multifondos en julio de 2024.

Lo anterior explica que el fondo tipo E haya obtenido el mayor avance en el período, al registrar una rentabilidad real del 3,45%.

De igual manera, los cuatro fondos restantes también anotaron rentabilidades reales positivas. Mientras los fondos tipo A y B alcanzaron retornos de 1,26% y 1,44%, respectivamente, el fondo tipo C registró una ganancia de 1,92%, y el fondo tipo D una del 2,86%.

Con todo, al cierre de julio recién pasado, los ahorros previsionales chilenos totalizaban activos por 4.723,26 millones de UF, equivalentes a US\$ 185.552 millones.

Componentes de la rentabilidad en julio 2024

En el pasado mes de julio, la rentabilidad de todos los fondos de pensiones se explica, principalmente, por el retorno positivo que presentaron las inversiones en instrumentos extranjeros y títulos de deuda local.

En relación con la inversión en el extranjero, pese a que durante julio se observaron resultados mixtos en los mercados internacionales, estas inversiones se vieron impactadas por la depreciación

del peso chileno respecto de las principales monedas extranjeras, lo que afectó positivamente a las posiciones sin cobertura cambiaria. Tómese como referencia la rentabilidad en pesos de los índices accionarios de economías desarrolladas (MSCI mundial) y de mercados emergentes (MSCI Emergente), que presentaron variaciones de 0,29% y -0,37%, respectivamente, lo que se debe considerar en conjunto con la apreciación del dólar frente al peso chileno, que fue de un 0,58% durante julio.

Como ejemplo de lo anterior, cabe mencionar que las principales bolsas de Japón, Alemania y Brasil tuvieron alzas medidas en pesos de 3,22%, 2,72% y 0,14%, respectivamente, mientras que Estados Unidos, China y Hong Kong tuvieron caídas medidas en pesos de 0,27%, 1,20% y 3,52%, respectivamente. A su vez, durante el periodo analizado, los activos de renta fija internacionales presentaron una rentabilidad de 2,48% en pesos (medidos a través del índice LEGATRUU que incluye bonos soberanos y corporativos grado de inversión).

Respecto de las inversiones en instrumentos de renta fija nacional, durante el mes pasado se observó una caída en las tasas de interés de los títulos de deuda local, lo que implicó un aporte positivo a la rentabilidad de estos fondos por la vía de las ganancias de capital.

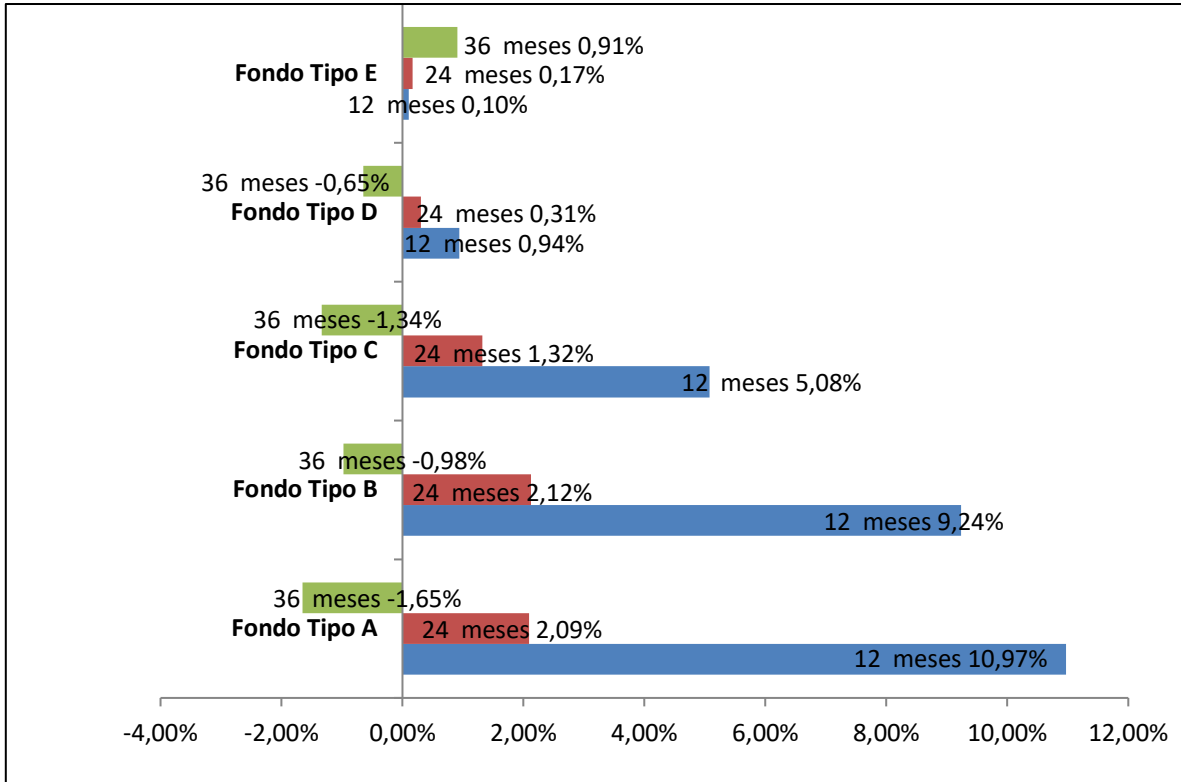
Rentabilidad Real y Total de Activos de los Fondos de Pensiones En porcentaje, deflactada por U.F.

| Fondo de Pensiones | Julio 2024 | Acumulado Ene2024-Jul2024 | Últimos 12 meses Ago2023- Jul2024 | Promedio anual últimos 36 meses Ago2021- Jul2024 | Promedio anual ¹ Sep2002- Jul2024 | Total Activos MMUS\$ | Total Activos MMUF |
|--------------------|------------|---------------------------|-----------------------------------|--|--|----------------------|--------------------|
| Tipo A | 1,26% | 7,25% | 10,97% | -1,65% | 5,35% | 30.560,86 | 777,93 |
| Tipo B | 1,44% | 5,82% | 9,24% | -0,98% | 4,63% | 37.510,62 | 954,84 |
| Tipo C | 1,92% | 2,67% | 5,08% | -1,34% | 4,06% | 63.796,39 | 1.623,95 |
| Tipo D | 2,86% | -0,56% | 0,94% | -0,65% | 3,41% | 31.549,95 | 803,11 |
| Tipo E | 3,45% | -1,22% | 0,10% | 0,91% | 2,92% | 22.133,98 | 563,42 |
| Sistema | | | | | | 185.551,80 | 4.723,26 |

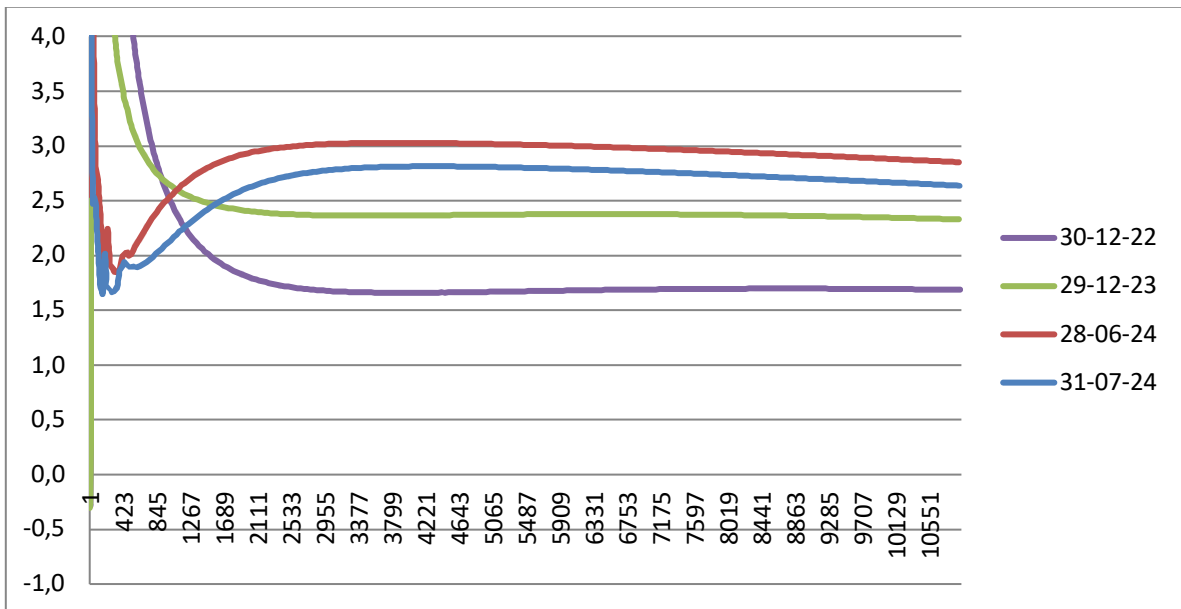
Fuente: Superintendencia de Pensiones a partir de Base de Datos del Sistema de Pensiones

¹ Considera como valor cuota inicial el correspondiente al 26 de septiembre de 2002, fecha de inicio de los multifondos.

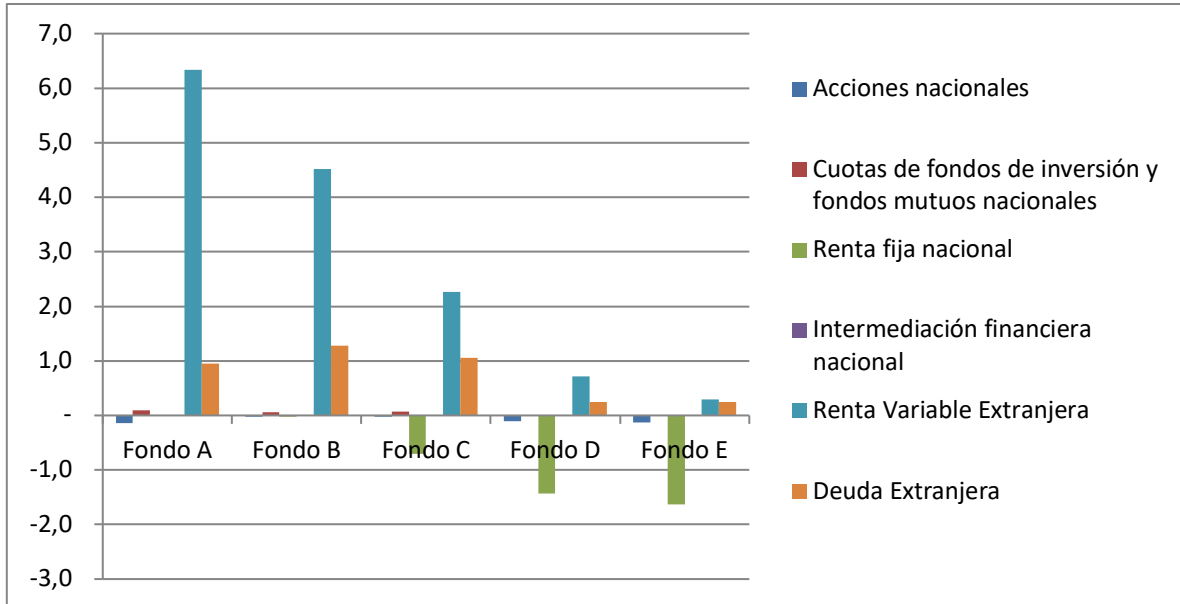
Rentabilidad real de los fondos de pensiones



Curva de tasa de interés en UF



Contribución rentabilidad por fondo año 2024



El martes 6 de agosto de 2024 estará disponible en el sitio web de la Superintendencia de Pensiones, www.spensiones.cl, el informe completo con el detalle de la rentabilidad de julio pasado.