



Fondos de pensiones acumulan rentabilidades positivas en los 10 primeros meses de 2024, pese a resultados mixtos en octubre

Impulsados por los resultados de las inversiones en instrumentos extranjeros, en octubre último los fondos tipo A y B obtuvieron rentabilidades reales de 2,20% y 0,75%, respectivamente. Sin embargo, afectados principalmente por el alza de tasas en los instrumentos de renta fija local, los fondos C, D y E anotaron pérdidas de 2,01%, 4,71% y 5,59%, respectivamente.

Con todo, en el período enero-octubre 2024 los cinco fondos de pensiones mantienen un desempeño favorable. Mientras los fondos A y B acumulan ganancias reales de 9,19% y 7,78%, respectivamente, el fondo C un avance de 4,83%. Los fondos D y E, en tanto, acumulan retornos reales de 2,75% y 3,11%, respectivamente.

Según el reporte de la Superintendencia de Pensiones, al 31 de octubre último los activos previsionales llegaban a US\$ 194.218 millones.

Santiago, 05/11/2024.-

La incertidumbre respecto de la elección presidencial en Estados Unidos y su efecto al alza en las tasas de interés locales, sumado a la fuerte depreciación del peso chileno frente al dólar fueron factores determinantes para el desempeño de los fondos de pensiones chilenos en octubre pasado, los que cerraron con resultados mixtos. Con todo, en los primeros 10 meses del año los fondos acumulan rentabilidades positivas.

De acuerdo con el reporte de la Superintendencia de Pensiones (SP), en octubre pasado favorecidos por los resultados de las inversiones en instrumentos extranjeros los fondos tipo A y B obtuvieron rentabilidades reales de 2,20% y 0,75%, respectivamente. Sin embargo, afectados principalmente por el alza de tasas en los instrumentos de renta fija local, los fondos tipo C, D y E cerraron el décimo mes del año con pérdidas reales de 2,01%, 4,71% y 5,59%, respectivamente.

Pese a lo anterior, en lo que va de este año los cinco fondos de pensiones continúan manteniendo un desempeño favorable. Es así como en el período enero-octubre 2024 el fondo A lidera con una rentabilidad acumulada real de 9,19%, seguido por los fondos B y C, con ganancias reales de 7,78% y 4,83%, respectivamente.

Los fondos D y E también acumulan resultados favorables en el mismo periodo, con retornos reales de 2,75% y 3,11%, respectivamente.

Con todo, al 31 de octubre pasado los activos previsionales alcanzaron 4.864 millones de UF, equivalentes a US\$ 194.218 millones. Esto, considerando un valor del dólar de \$ 950,89 en esa fecha.

Rentabilidad Real y Total de Activos de los Fondos de Pensiones En porcentaje, deflactada por U.F.

Fondo de Pensiones	Octubre 2024	Acumulado Ene2024-Oct2024	Últimos 12 meses Nov2023- Oct2024	Promedio anual últimos 36 meses Nov2021- Oct2024	Promedio anual ¹ Sep2002- Oct2024	Total Activos MMUS\$	Total Activos MMUF
Tipo A	2,20%	9,19%	18,01%	-1,76%	5,37%	31.629,67	792,08
Tipo B	0,75%	7,78%	16,56%	-0,59%	4,66%	39.391,75	986,46
Tipo C	-2,01%	4,83%	14,31%	0,07%	4,11%	65.930,16	1.651,04
Tipo D	-4,71%	2,75%	14,27%	2,35%	3,52%	33.447,17	837,59
Tipo E	-5,59%	3,11%	15,25%	4,90%	3,08%	23.819,61	596,50
Sistema						194.218,36	4.863,67

Fuente: Superintendencia de Pensiones a partir de Base de Datos del Sistema de Pensiones

¹ Considera como valor cuota inicial el correspondiente al 26 de septiembre de 2002, fecha de inicio de los multifondos

Rentabilidades de los Fondos de Pensiones Acumulado año 2024

Fondo de Pensiones	Real	Nominal
Tipo A	9,19%	12,70%
Tipo B	7,78%	11,24%
Tipo C	4,83%	8,20%
Tipo D	2,75%	6,05%
Tipo E	3,11%	6,42%

Componentes de la rentabilidad en octubre 2024

En octubre pasado, los retornos obtenidos por las inversiones en instrumentos extranjeros fueron determinantes en la rentabilidad alcanzada por los fondos de pensiones tipo A y B. Como referencia se consigna que en octubre último el índice MSCI mundial anotó una rentabilidad en pesos de 5,51%.

Por su parte, las caídas que afectaron a los fondos tipo C, D y E se explicaron principalmente por las pérdidas que presentaron las inversiones en instrumentos de renta fija nacional. Estas acusaron

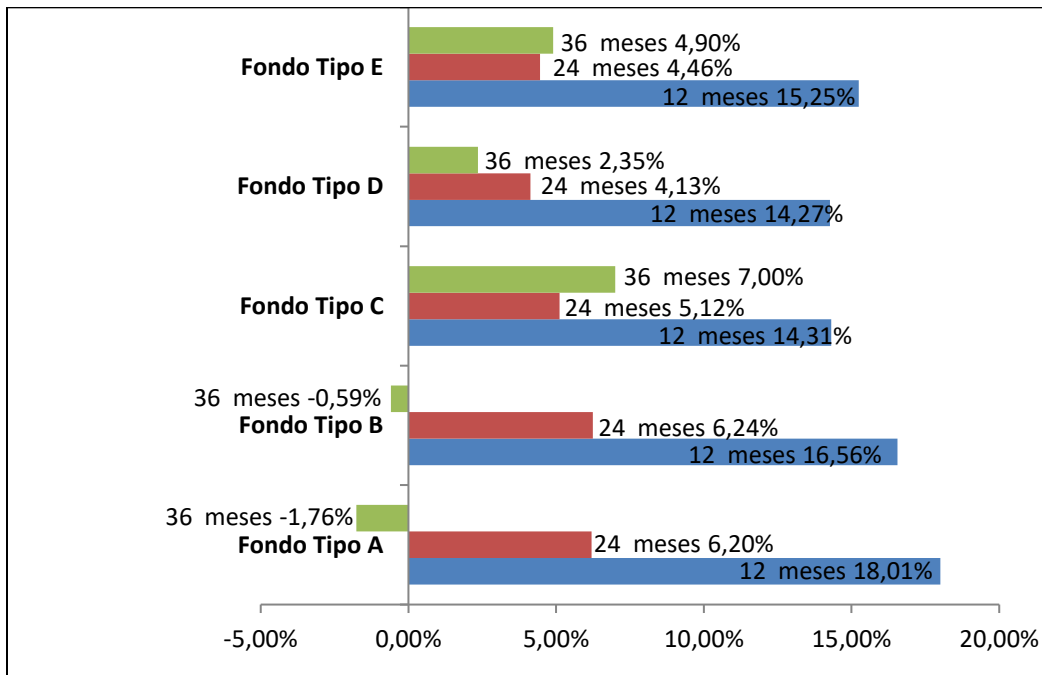
efecto del aumento en las tasas de interés de los títulos de deuda local en octubre pasado, lo que castigó a la rentabilidad de esos tres fondos de pensiones por la vía de las pérdidas de capital.

En relación con la inversión en el extranjero, pese a que durante el décimo mes de 2024 analizado se observaron resultados mixtos en los mercados internacionales, estas inversiones se vieron impactadas por la depreciación del peso chileno respecto de las principales monedas extranjeras, lo que favoreció a las posiciones sin cobertura cambiaria.

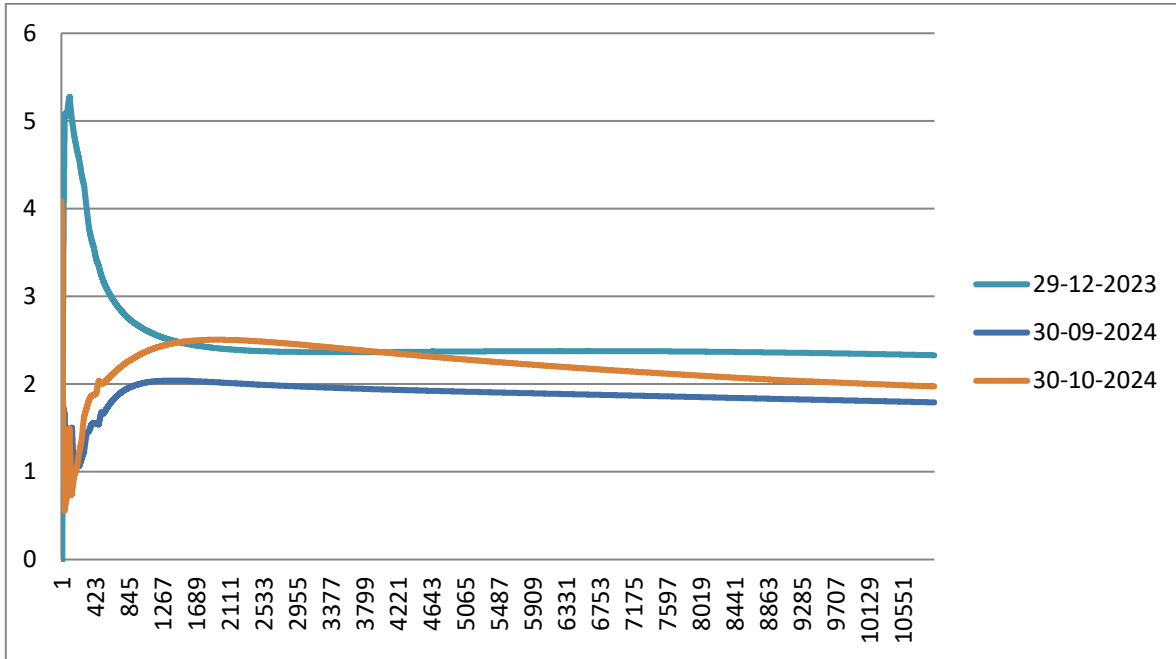
En octubre de 2024, las principales bolsas de Estados Unidos, China, Hong Kong y Alemania tuvieron alzas medidas en pesos de 7,85%, 9,81%, 6,48% y 2,75%, respectivamente. Japón y Brasil, en tanto, registraron caídas medidas en pesos de 3,72% y 1,31%, respectivamente.

A su vez, los activos de renta fija internacionales presentaron una rentabilidad de 2,30% en pesos (medidos a través del índice LEGATRUU que incluye bonos soberanos y corporativos grado de inversión), mientras que el dólar se apreció un 6,10% frente al peso chileno.

Rentabilidad real de los fondos de pensiones



Curva de tasa de interés en UF



El jueves 7 de noviembre de 2024 estará disponible en el sitio web de la Superintendencia de Pensiones, www.spensiones.cl, el informe completo con el detalle de la rentabilidad de octubre pasado.