



Fondos de pensiones cierran mayo 2025 con resultados mixtos y sistema totaliza activos por US\$ 207.056 millones

Al cierre de mayo recién pasado, sólo los fondos tipo A y B anotaron rentabilidades reales positivas. Mientras el fondo A avanzó un 1,95%, el B lo hizo en un 1,17%.

Por su parte, los fondos C, D y E se vieron castigados en el período, anotando rentabilidades reales negativas de 0,27%, 1,60%, y 2,40%, respectivamente.

Los dispares resultados de este quinto mes de 2025 obedecen al retorno negativo de las inversiones en renta fija local e internacional. Sin embargo, los retornos obtenidos por las inversiones en instrumentos de renta variable contribuyeron al buen desempeño de los fondos A y B.

Con todo, tras los resultados de mayo los cinco fondos de pensiones acumulan rentabilidades reales positivas en lo que va de este año.

Pese a las disímiles cifras del mes analizado, el sistema previsional chileno totaliza activos por 4.953 millones de UF, equivalentes a US\$ 207.056 millones.

Santiago, 03/06/2025.-

Después de un mes de abril con resultados favorables para los cinco fondos de pensiones chilenos, mayo recién pasado cerró con resultados mixtos, siendo los fondos tipo C, D y E los más castigados en el período, registrando rentabilidades reales negativas, producto de las pérdidas de capital ocasionadas por las alzas en las tasas de interés local e internacional.

De este modo, el fondo tipo C cerró el quinto mes del año con un retroceso de 0,27%. También con cifras en rojo concluyó el fondo tipo D, que cayó un 1,60%. Finalmente, el fondo tipo E anotó una baja de 2,40%.

Por el contrario, los fondos tipo A y B, más expuestos a instrumentos de renta variable, concluyeron el período con rentabilidades reales positivas. Es así como el fondo tipo A anotó una ganancia de 1,95%, seguido por el fondo tipo B, con una del 1,17%.

Con todo, al cierre de mayo de 2025, los fondos de pensiones chilenos totalizan activos por 4.953 millones de UF, equivalentes a US\$ 207.056 millones. Lo anterior, según el valor del dólar al sábado 31 del mes pasado (\$ 937,37).

Rentabilidad Real y Total de Activos de los Fondos de Pensiones En porcentaje, deflactada por U.F.

Fondo de Pensiones	Mayo 2025	Acumulado Ene2025-May2025	Últimos 12 meses Jun2024- May2025	Promedio anual últimos 36 meses Jun2022-May2025	Promedio anual ¹ Sep2002- May2025	Total Activos MMUS\$	Total Activos MMUF
Tipo A	1,95%	1,19%	7,05%	2,93%	5,29%	33.940,88	811,83
Tipo B	1,17%	1,52%	6,83%	3,03%	4,60%	43.425,39	1.038,69
Tipo C	-0,27%	2,57%	6,41%	2,30%	4,06%	69.660,17	1.666,20
Tipo D	-1,60%	2,71%	6,38%	1,53%	3,43%	35.429,08	847,43
Tipo E	-2,40%	2,22%	6,96%	1,75%	2,98%	24.600,35	588,41
Sistema						207.055,86	4.952,56

Fuente: Superintendencia de Pensiones a partir de Base de Datos del Sistema de Pensiones

¹ Considera como valor cuota inicial el correspondiente al 26 de septiembre de 2002, fecha de inicio de los multifondos.

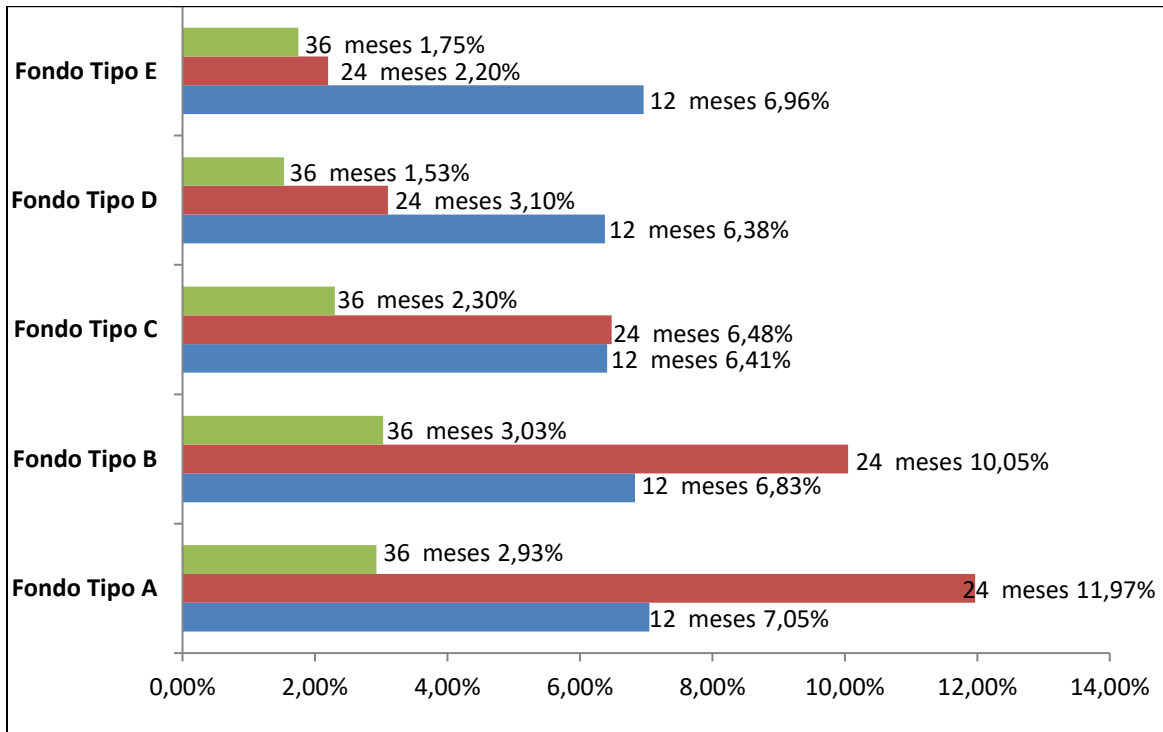
Componentes de la rentabilidad en mayo de 2025

La rentabilidad de los Fondos de Pensiones Tipo A y B se explica, principalmente, por el retorno positivo que presentaron las inversiones en instrumentos extranjeros de renta variable y acciones locales. Al respecto, tómesese como referencia la rentabilidad en pesos del índice accionario global (MSCI mundial), con un alza de 4,99%, y el retorno nominal de los títulos accionarios locales medido por el IPSA, que presentó un incremento de 1,65% durante mayo.

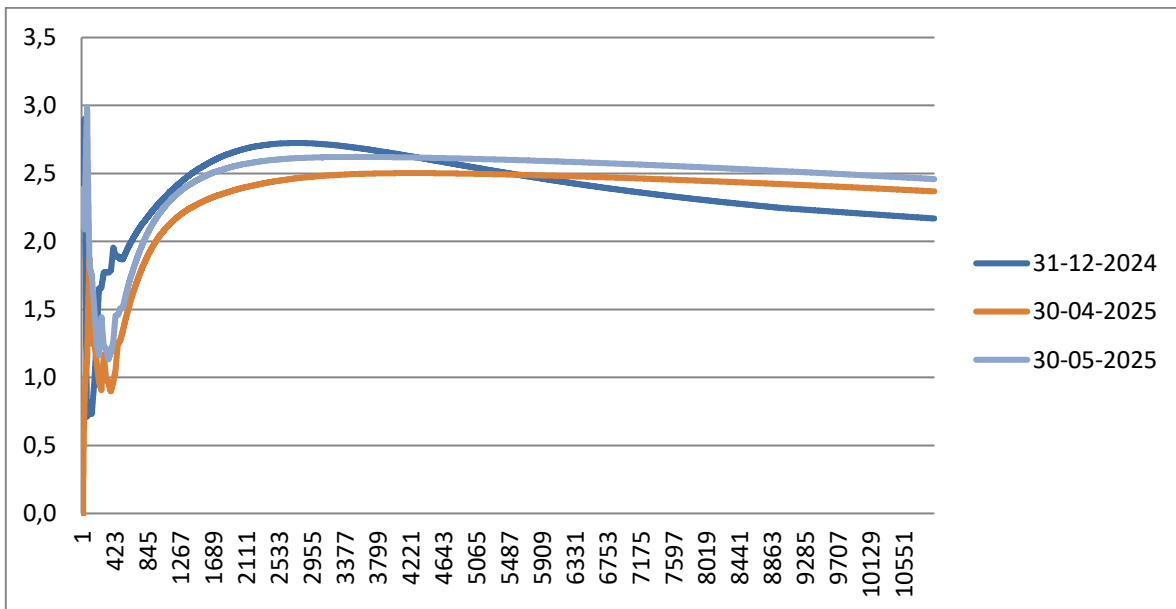
Por su parte, la rentabilidad de los Fondos de Pensiones Tipo C, D y E obedece, mayormente, al retorno negativo que presentaron las inversiones en instrumentos extranjeros de renta fija y títulos de deuda local. En el caso del Fondo Tipo C, en tanto, dicho retorno fue parcialmente compensado por la rentabilidad positiva de las inversiones en instrumentos extranjeros de renta variable y acciones locales. Al respecto, durante el periodo analizado se observó un alza en las tasas de interés de los instrumentos de renta fija nacional, lo que implicó un aporte negativo a la rentabilidad de estos Fondos por la vía de las pérdidas de capital.

En relación con la inversión en el extranjero, durante mayo se observaron resultados positivos en los mercados bursátiles internacionales. Las principales bolsas de Estados Unidos, Japón, China, Hong Kong, Alemania y Brasil tuvieron alzas medidas en pesos de 5,41%; 5,14%; 2,50%; 5,08%; 5,80%, y 1,26%, respectivamente. A su vez, en este quinto mes del año, los activos de renta fija internacionales presentaron una rentabilidad de -1,31% en pesos, medidos a través del índice de renta fija internacional que incluye bonos soberanos y corporativos grado de inversión (LEGATRUU). En tanto, el dólar se depreció frente al peso chileno un 0,85%.

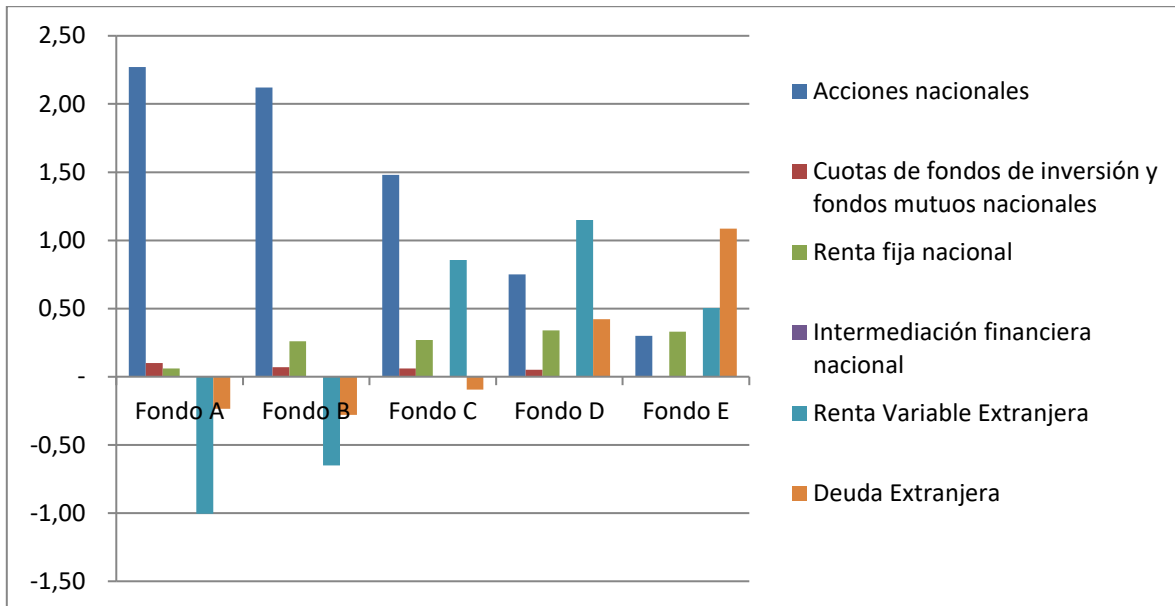
Rentabilidad real de los fondos de pensiones



Curva de tasa de interés en UF



Contribución rentabilidad por fondo año 2025



El jueves 5 de junio de 2025 estará disponible en el sitio web de la Superintendencia de Pensiones, www.spensiones.cl, el informe completo con el detalle de la rentabilidad de mayo pasado.