

Fondos de pensiones continúan al alza al cierre del tercer trimestre de 2025

Al último día de septiembre pasado, los cinco fondos de pensiones acumulaban rentabilidades reales positivas, siendo el fondo A el que más ha crecido desde enero de este año, con un 14,25%. Le siguen el fondo B y el C, con un 12,38% y un 10,88%, respectivamente.

Más atrás, pero con cifras azules también se mantienen en el período enero-septiembre los fondos D y E, los que alcanzaron rentabilidades reales del 8,56% y 6,85%, respectivamente.

De acuerdo con el informe de la Superintendencia de Pensiones, el buen desempeño que han obtenido los multifondos en los primeros nueve meses de este 2025 se debe, en gran parte, al alza en las inversiones internacionales y la baja en la tasa de interés.

En cuanto a septiembre último, el desempeño de todos los fondos de pensiones fue positivo. El fondo tipo A fue el que más avanzó, al obtener una rentabilidad real de 1,72%, mientras que los fondos tipo B y C observaron un retorno de 1,57% y 1,07%, respectivamente. Por su parte, los fondos tipo D y E anotaron rentabilidades reales de 0,65% y 0,44%, respectivamente.

Santiago, 02/10/2025.-

El alza en las inversiones internacionales y el buen desempeño de las acciones locales influyeron positivamente en los resultados de los fondos de pensiones en lo que va de este 2025. Lo anterior sumado a la baja en las tasas de interés, tanto en Chile como en Estados Unidos.

Es así como en el período enero-septiembre, los cinco multifondos acumularon rentabilidades reales positivas, liderando el fondo tipo A, con un retorno del 14,25%.

Por su parte, el fondo tipo B registró un aumento del 12,38% y el fondo tipo C uno del 10,88%. En tanto, los fondos tipo D y E también anotaron avances. Mientras el primero creció un 8,56%, el segundo lo hizo en un 6,85%.

De acuerdo con los datos de la Superintendencia de Pensiones, al 30 de septiembre último, el sistema de pensiones totalizaba activos por 5.409 millones de UF, equivalentes a US\$ 222.211 millones. Lo anterior, considerando el valor del dólar a la misma fecha (\$ 961,24).

Rentabilidad Real y Total de Activos de los Fondos de Pensiones

Fondo de Pensiones	Septiembre 2025	Acumulado Ene2025-Sep2025	Últimos 12 meses Oct2024- Sep2025	Promedio anual últimos 36 meses Oct2022-Sep2025	Promedio anual ¹ Sep2002- Sep2025	Total Activos MMUS\$	Total Activos MMUF
Tipo A	1,72%	14,25%	16,67%	8,65%	5,76%	38.605,32	939,81
Tipo B	1,57%	12,38%	12,87%	7,98%	4,99%	48.913,69	1.190,76
Tipo C	1,07%	10,88%	7,11%	6,51%	4,35%	73.487,73	1.788,99
Tipo D	0,65%	8,56%	0,78%	5,10%	3,63%	36.903,57	898,38
Tipo E	0,44%	6,85%	-1,86%	4,82%	3,13%	24.300,75	591,58
Sistema						222.211,05	5.409,52

Fuente: Superintendencia de Pensiones a partir de Base de Datos del Sistema de Pensiones

1 Considera como valor cuota inicial el correspondiente al 26 de septiembre de 2002, fecha de inicio de los multifondos.

Desempeño en septiembre 2025

La rentabilidad de los Fondos de Pensiones Tipo A y B se explica, principalmente, por el retorno positivo que presentaron las inversiones en instrumentos extranjeros. Al respecto, tómesese como referencia la rentabilidad en pesos del índice MSCI mundial, con un alza de 1,87% durante septiembre.

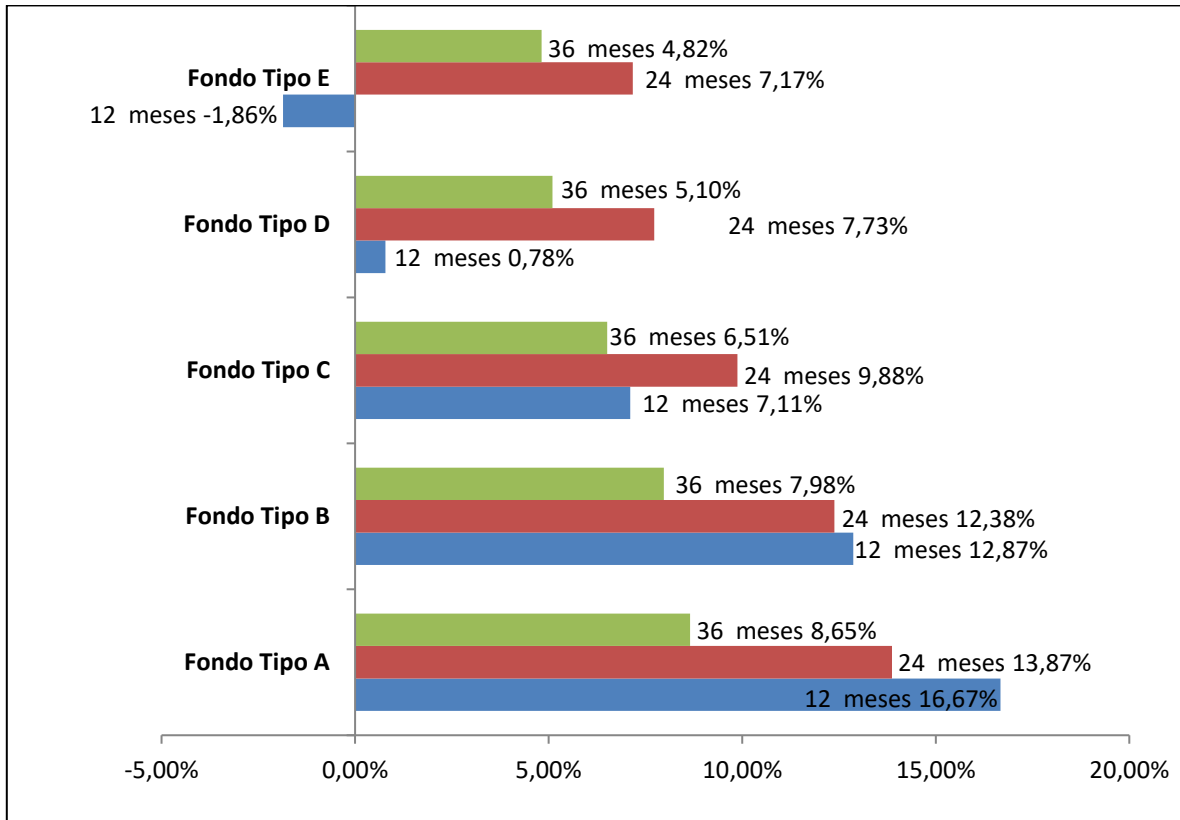
Por su parte, la rentabilidad de los Fondos de Pensiones Tipo C y D obedece, mayormente, al retorno positivo que presentaron las inversiones en instrumentos extranjeros y títulos de deuda local.

Finalmente, la rentabilidad del Fondos de Pensiones Tipo E se atribuye a la rentabilidad positiva que presentaron las inversiones en instrumentos de renta fija nacional. Al respecto, durante septiembre se observó una caída en las tasas de interés de los títulos de deuda local, lo que implicó un aporte positivo a la rentabilidad de estos fondos por la vía de las ganancias de capital.

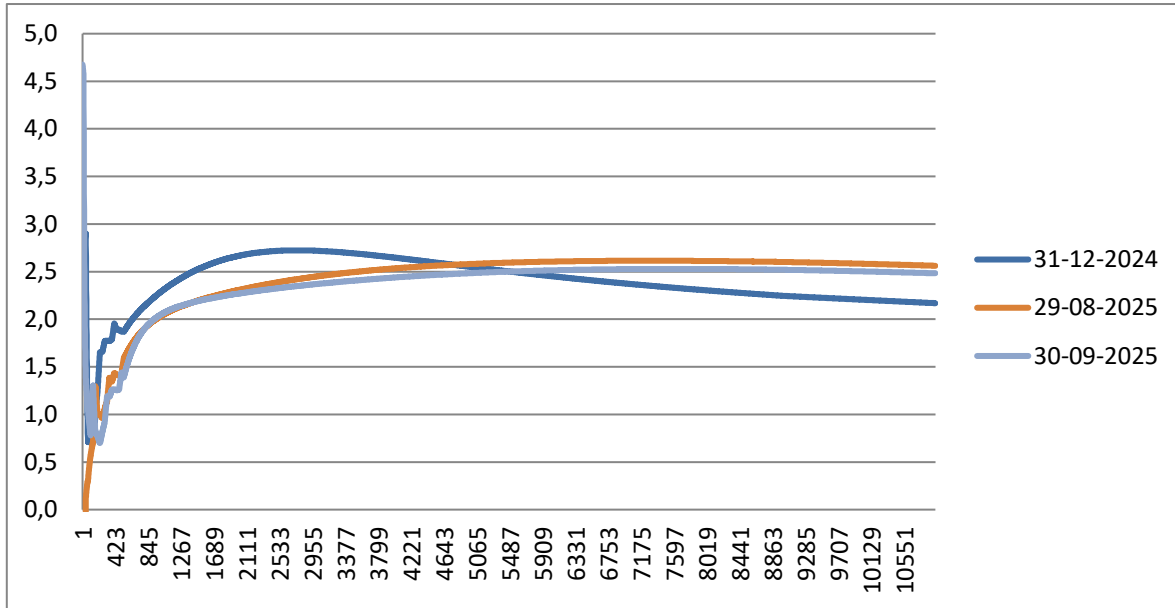
En relación con la inversión en el extranjero, durante el mes pasado se observaron resultados positivos en la mayoría de los mercados bursátiles internacionales. Las principales bolsas de Estados Unidos, Japón, China, Hong Kong y Brasil tuvieron alzas medidas en pesos de 1,79%, 3,26%, 2,72%, 5,97% y 4,80%, respectivamente, mientras que Alemania tuvo una caída medida en pesos de 1,54% durante el período analizado. Por su parte, en septiembre los activos de renta fija internacionales

presentaron una rentabilidad de -0,07% en pesos (medidos a través del índice LEGATRUU que incluye bonos soberanos y corporativos grado de inversión). En tanto, el dólar se depreció frente al peso chileno un 0,64%.

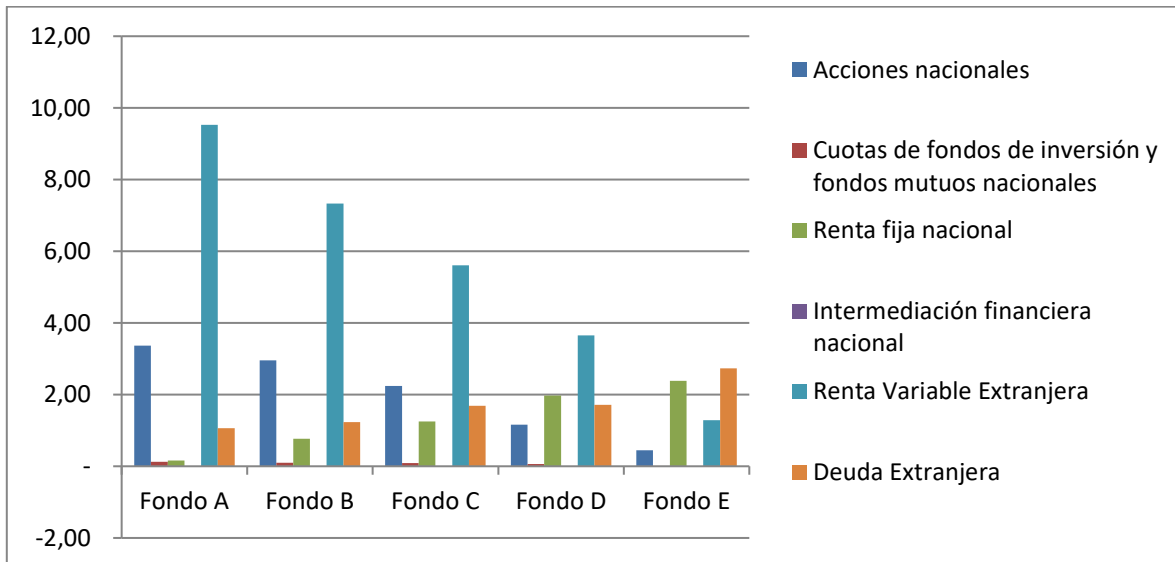
Rentabilidad real de los fondos de pensiones



Curva de tasa de interés en UF



Contribución rentabilidad por fondo año 2025



El lunes 6 de octubre de 2025 estará disponible en el sitio web de la Superintendencia de Pensiones, www.spensiones.cl, el informe completo con el detalle de la rentabilidad de septiembre pasado.