



GOBIERNO DE CHILE
SUPERINTENDENCIA DE AFP

Sistema de AFP: Resultados últimos, Evaluación 2000 – 2005 y principales desafíos

Guillermo Larraín Ríos

Superintendente de AFP

Santiago, enero de 2006



1. Evaluación año 2005: buen año para el sistema previsional

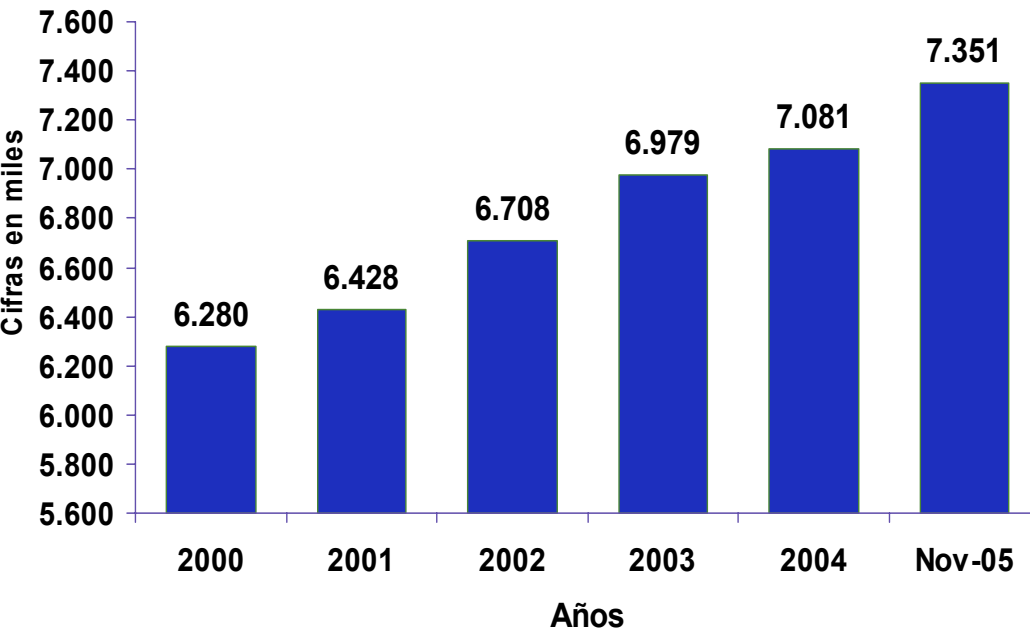
2. Gestión durante el Gobierno del Presidente Lagos

- **Seguro de cesantía**
- **Multifondos**
- **Ahorro previsional voluntario (APV)**
- **Ley de rentas vitalicias (SCOMP)**
- **Modificaciones a la cartola: precios y proyección de pensión**
- **Oficinas regionales**
- **Documentos de Trabajo y Estudios SAFP**
- **Anteproyecto de Ley de Reforma de Pensiones**

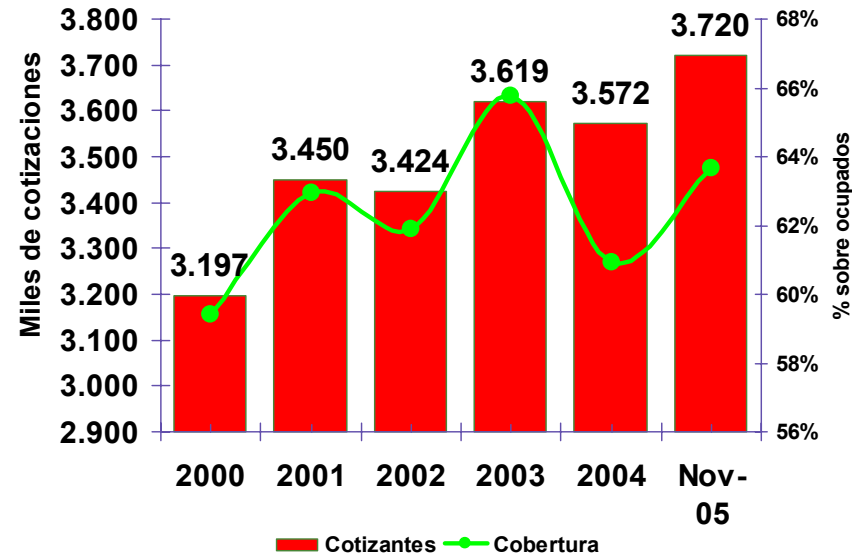


Número de afiliados período 2000 - 2005

Afiliados



Cotizantes y cobertura

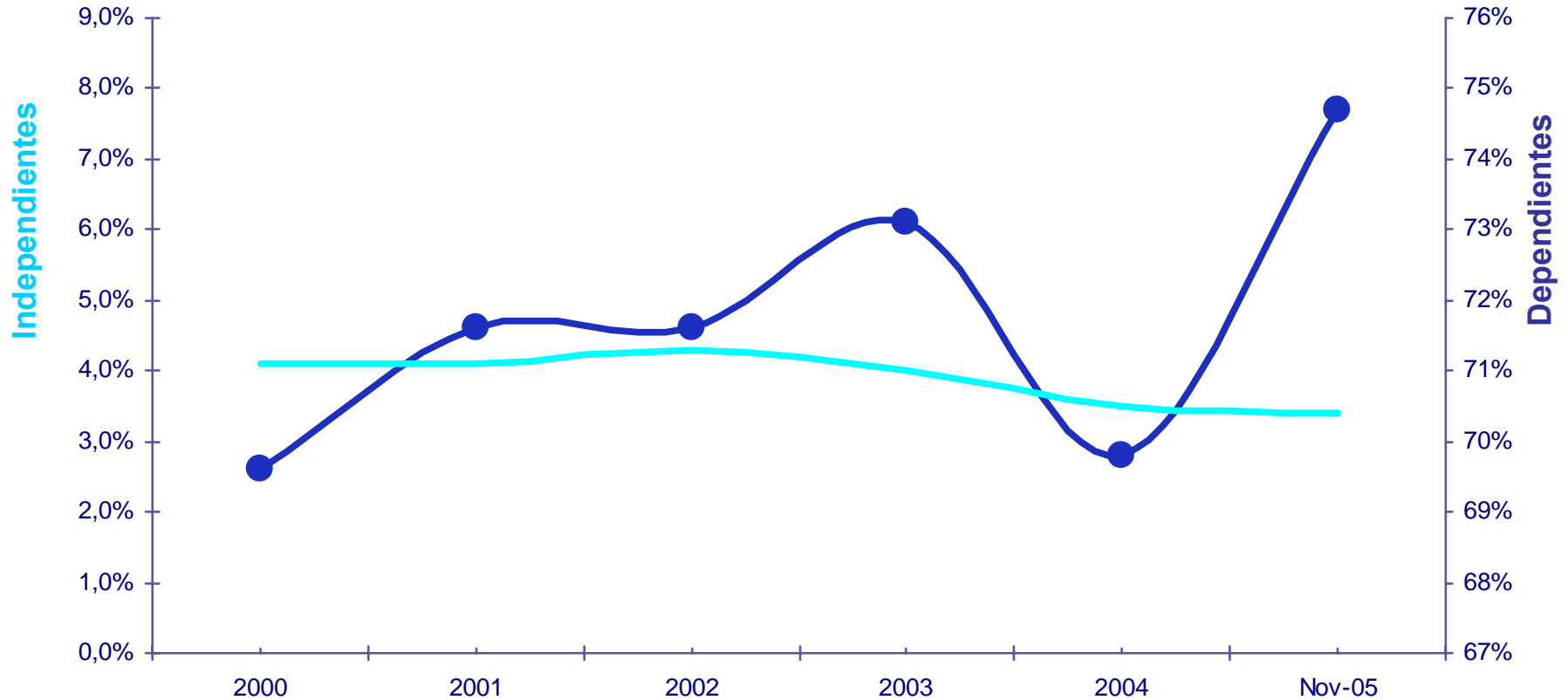


Cotizantes Cobertura



GOBIERNO DE CHILE
SUPERINTENDENCIA DE AFP

Cobertura cotizantes por tipo de trabajador Período 2000- 2005

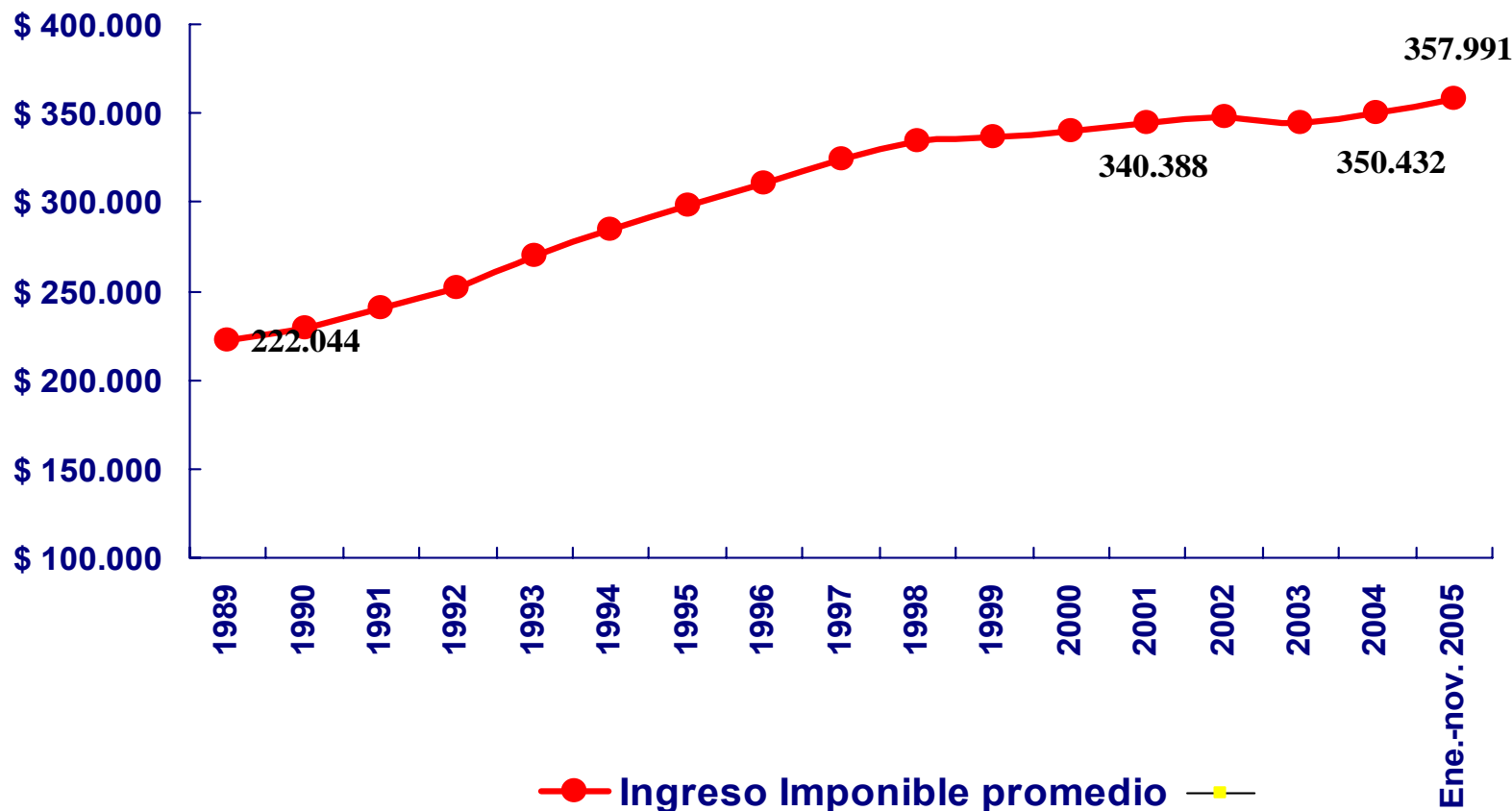


Nota: (1) Cobertura= Cotizantes del mes por Tipo/ Ocupados por categoría.



GOBIERNO DE CHILE
SUPERINTENDENCIA DE AFP

Ingreso imponible real promedio (Pesos de Noviembre de 2005)

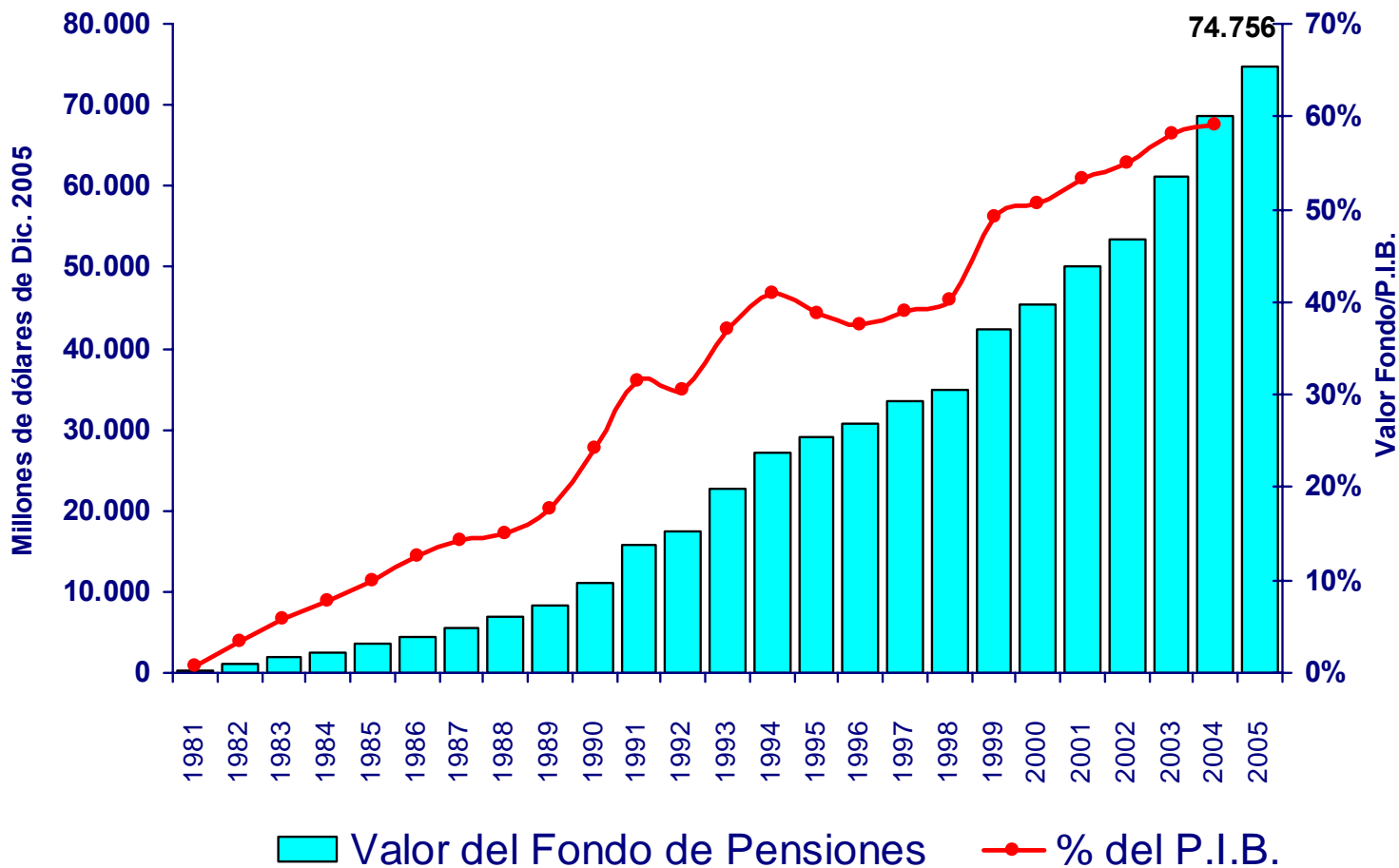


Nota: Corresponde al ingreso imponible promedio de cada año, expresado en pesos de nov. de 2005.



GOBIERNO DE CHILE
SUPERINTENDENCIA DE AFP

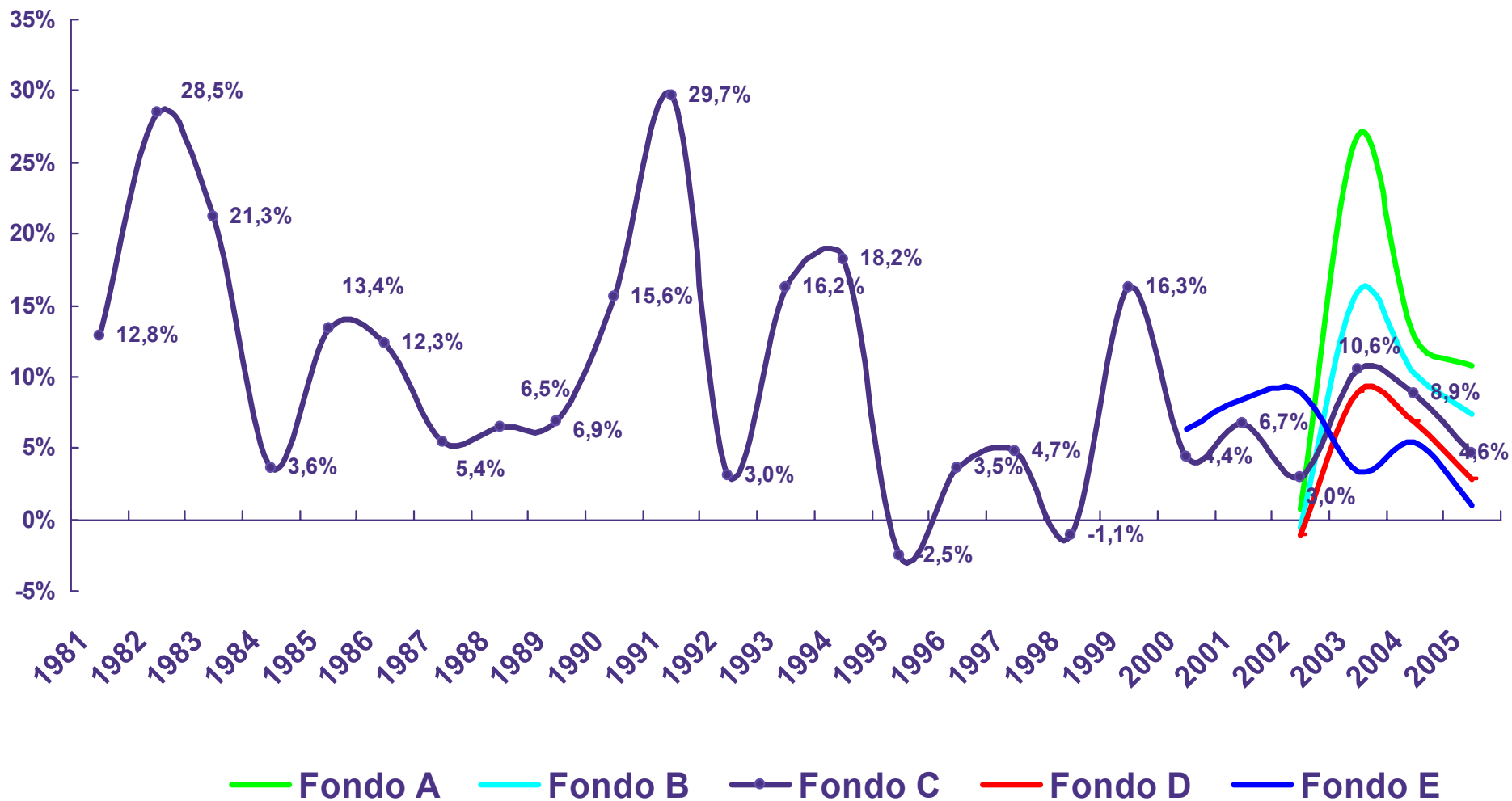
Activos de los Fondos de Pensiones





GOBIERNO DE CHILE
SUPERINTENDENCIA DE AFP

Rentabilidad de los Fondos de Pensiones ¿ y el riesgo?



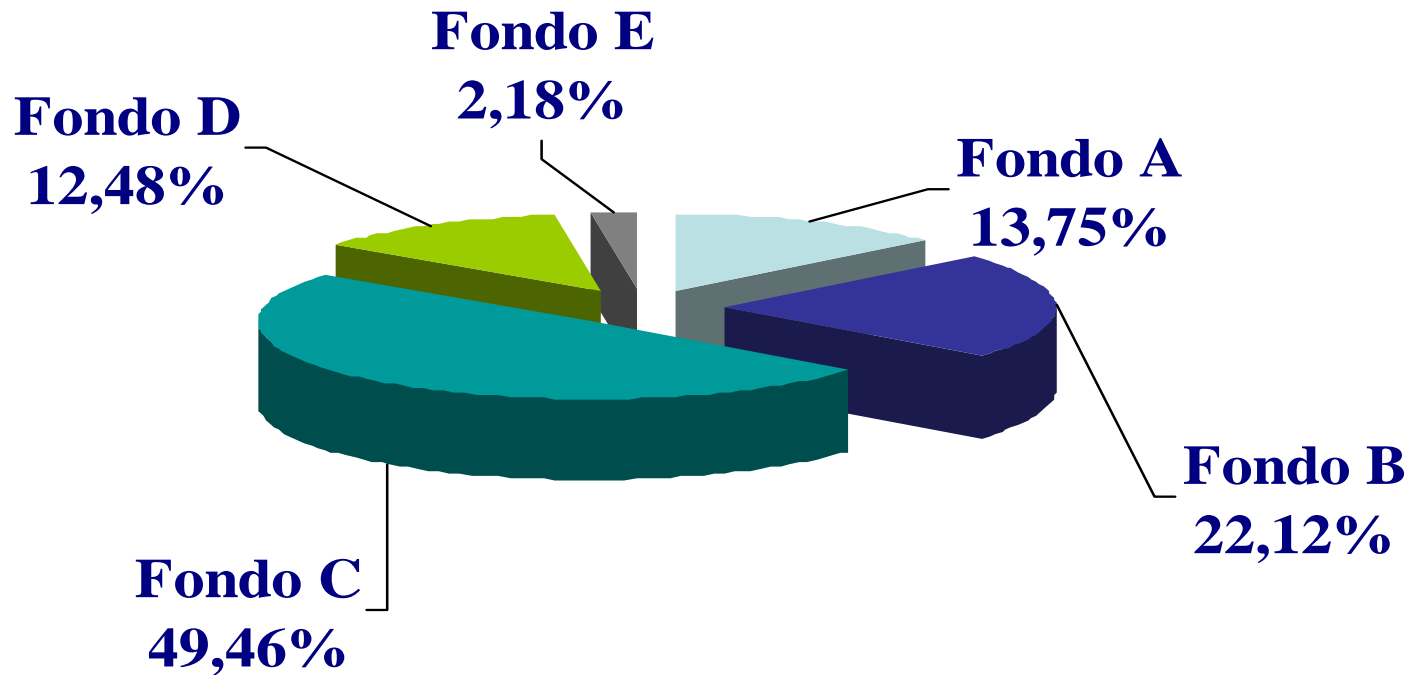
Fondo A Fondo B Fondo C Fondo D Fondo E

Nota: (1) Deflactada por la UF



GOBIERNO DE CHILE
SUPERINTENDENCIA DE AFP

Distribución de activos por fondo (diciembre 2005)



TOTAL DE ACTIVOS EN MMUS\$: 74.756



Rentabilidad reciente de los multiifondos

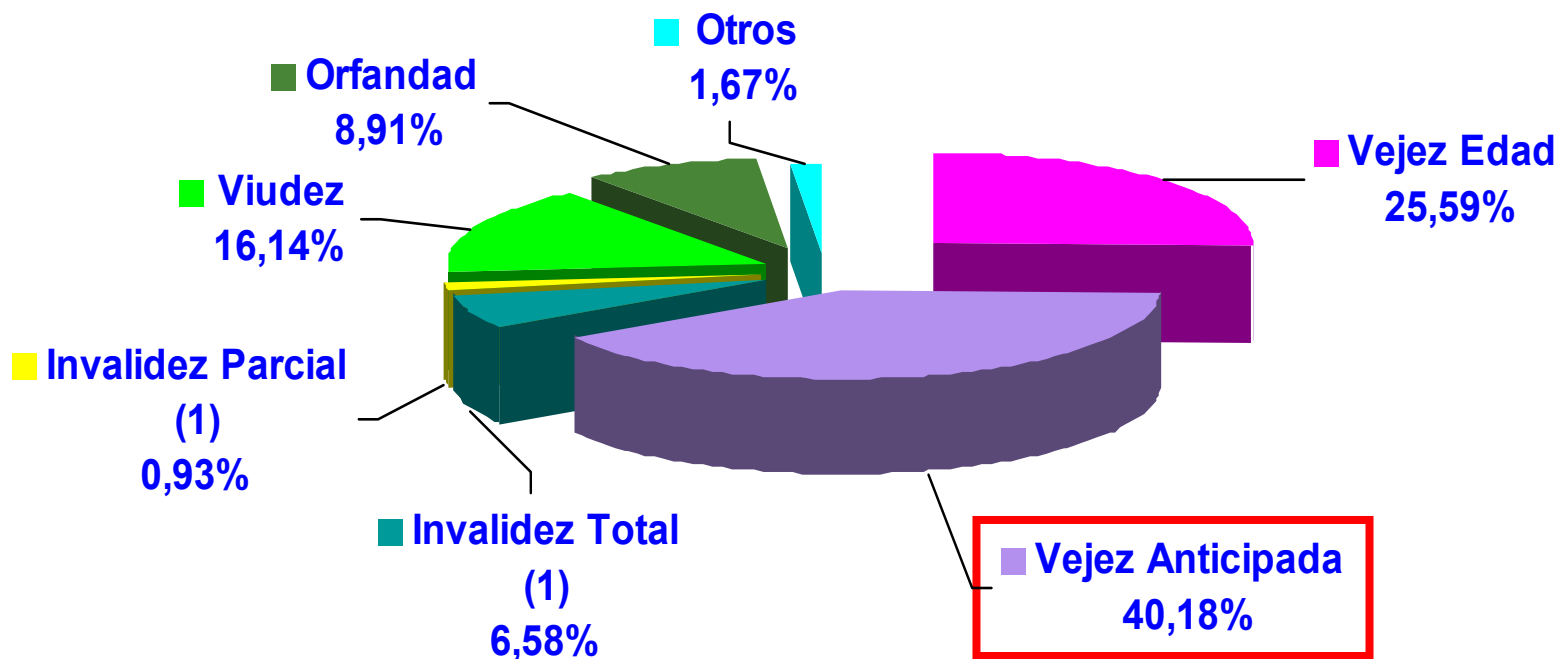
Tipo de Fondo	Año 2003	Año 2004	Año 2005	Período Sep⁽¹⁾.2002-Dic. 2005
Fondo A	26,91%	12,86%	10,71%	15,63%
Fondo B	16,01%	10,26%	7,32%	10,20%
Fondo C	10,55%	8,86%	4,58%	7,15%
Fondo D	8,94%	6,80%	2,84%	5,44%
Fondo E	3,34%	5,44%	0,94%	2,62%

(1) La rentabilidad anual acumulada para el período septiembre 2002 a diciembre 2005 para todos los Fondos, considera como valor cuota inicial el correspondiente al 27 de septiembre de 2002, debido a que a esa fecha los Fondos A, B y D recibieron sus primeros recursos.



GOBIERNO DE CHILE
SUPERINTENDENCIA DE AFP

Pensionados por tipo de pensión (noviembre 2005)

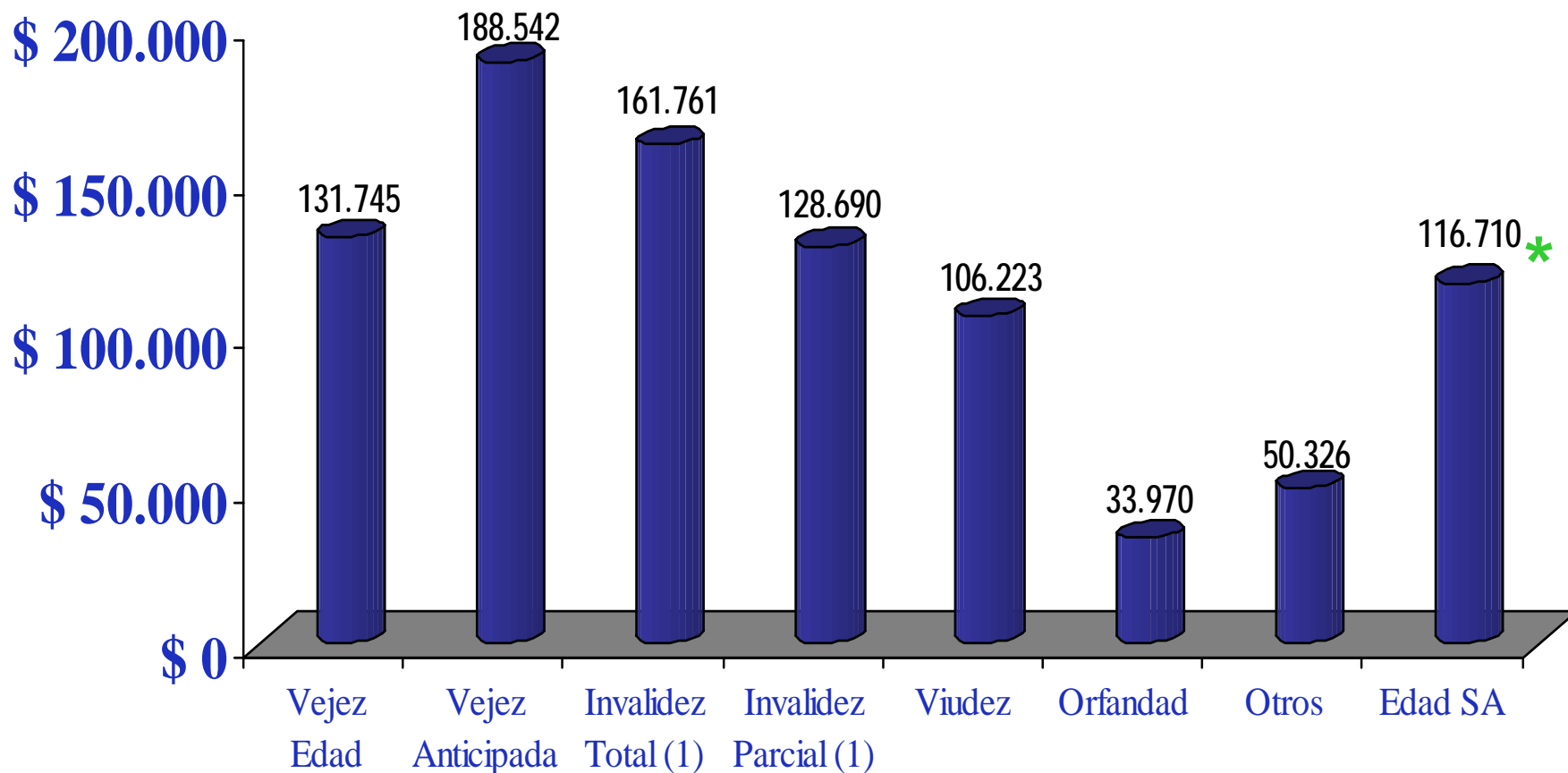


Notas: (1) No se incluyen las pensiones transitorias de invalidez.



GOBIERNO DE CHILE
SUPERINTENDENCIA DE AFP

Monto promedio por tipo de pensión (Noviembre 2005)

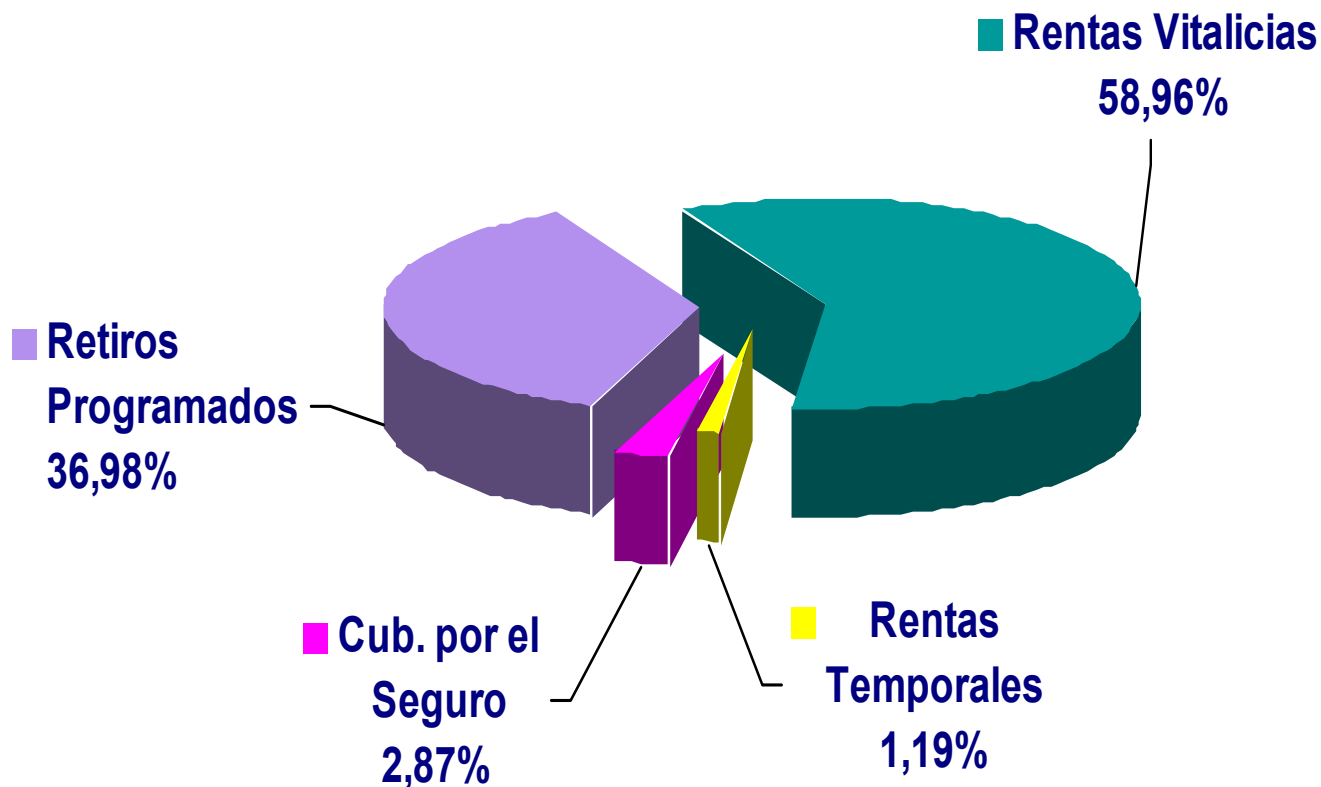


Pensión promedio sistema antiguo, nov. 2005. Fuente: Suseso.



GOBIERNO DE CHILE
SUPERINTENDENCIA DE AFP

Pensionados por modalidad de pensión (Noviembre 2005)

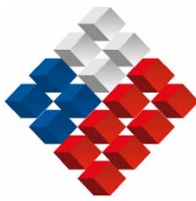




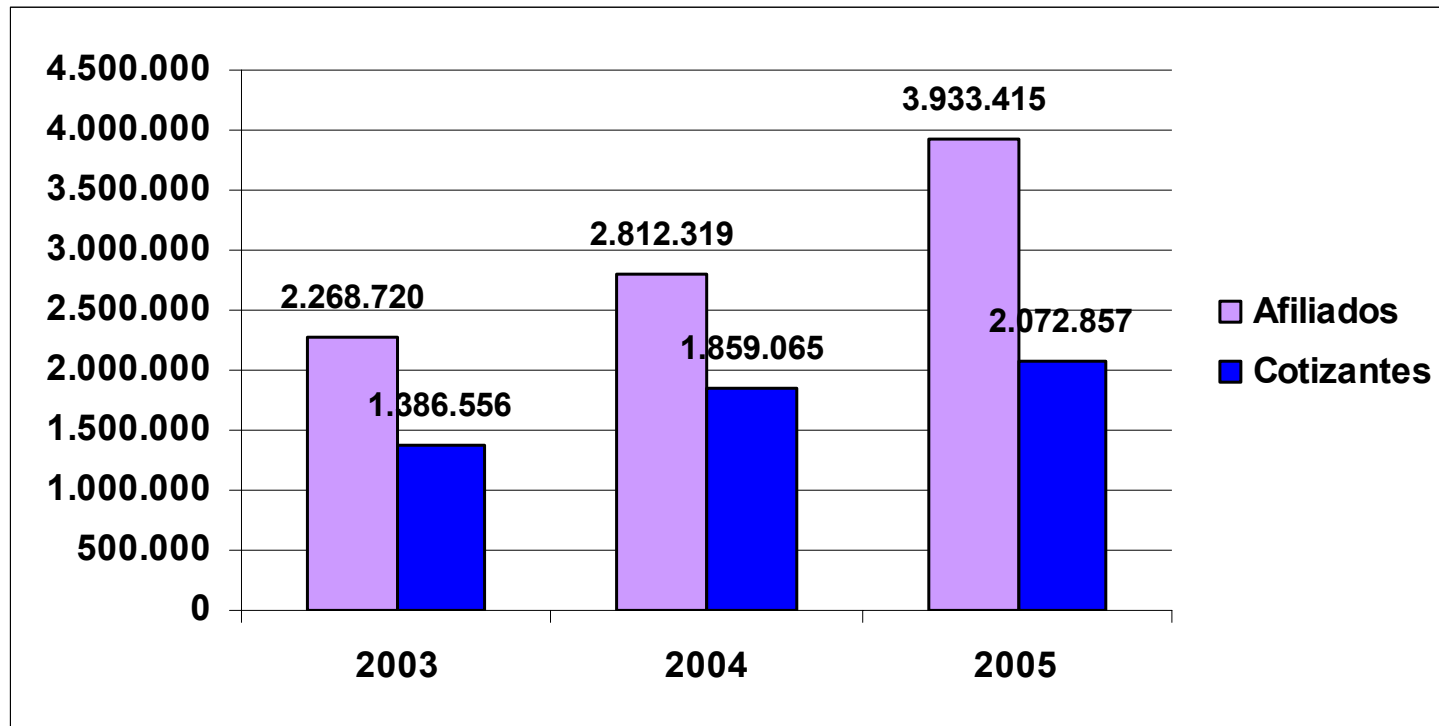
1. Evaluación año 2005: buen año para el sistema previsional

2. Gestión durante el Gobierno del Presidente Lagos

- Seguro de cesantía
- Multifondos
- Ahorro previsional voluntario (APV)
- Ley de rentas vitalicias (SCOMP)
- Modificaciones a la cartola: precios y proyección de pensión
- Oficinas regionales
- Documentos de Trabajo y Estudios SAFF
- Anteproyecto de Ley de Reforma de Pensiones

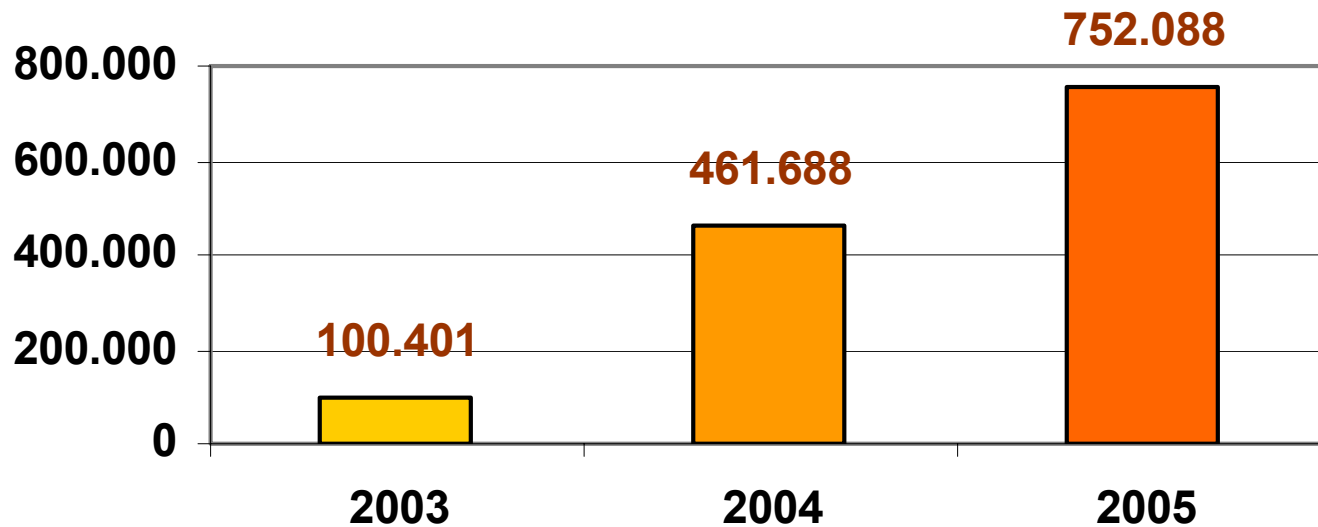


Evolución afiliados y cotizantes Seguro de Cesantía





Número de beneficios pagados por el Seguro de Cesantía

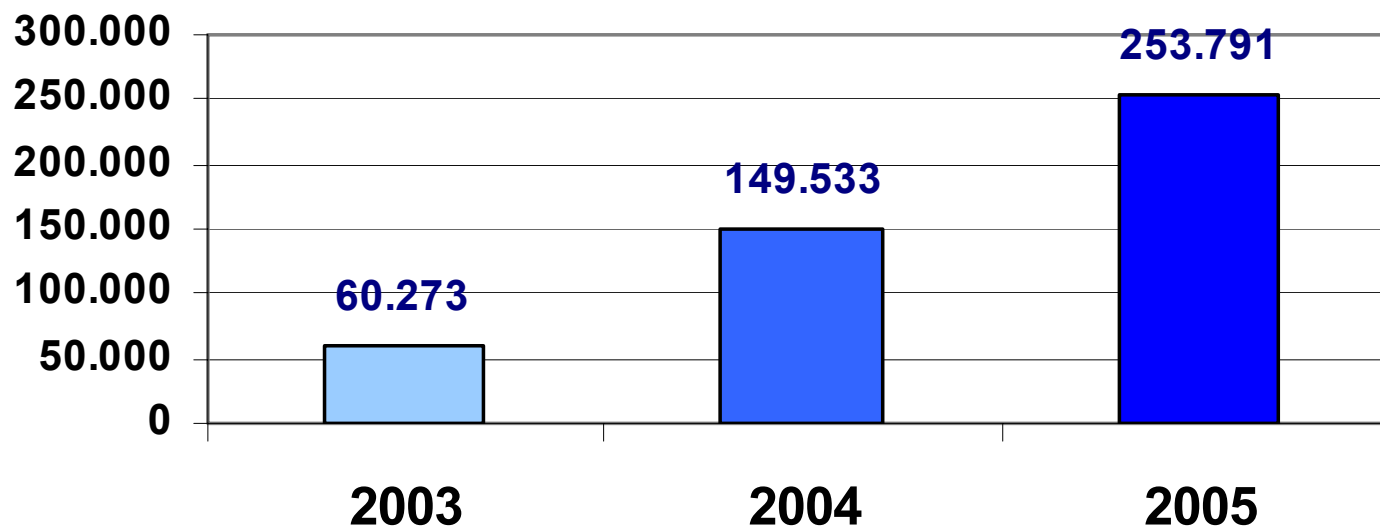




Los fondos del seguro de cesantía

Saldo total en cuentas individuales

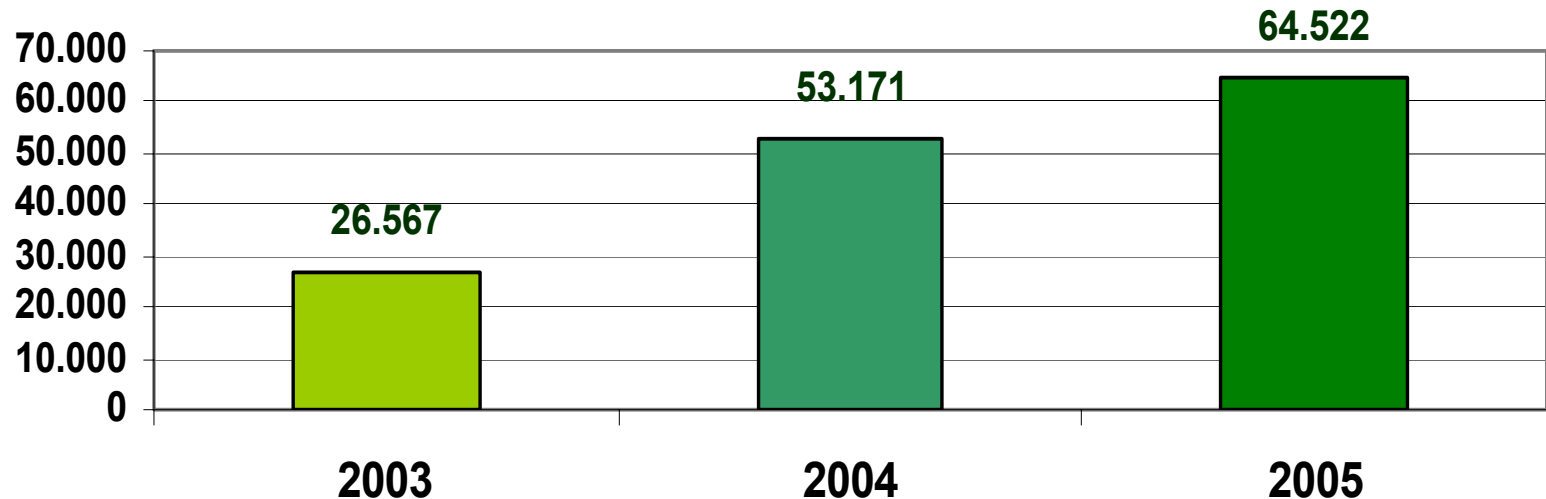
(Millones de pesos)





Los fondos del seguro de cesantía

Saldo promedio en cuentas individuales
(Pesos)





- 1. Evaluación año 2005: buen año para el sistema previsional**

- 2. Gestión durante el Gobierno del Presidente Lagos**
 - **Seguro de cesantía**
 - **Multifondos**
 - **Ahorro previsional voluntario (APV)**
 - **Ley de rentas vitalicias (SCOMP)**
 - **Modificaciones a la cartola: precios y proyección de pensión**
 - **Oficinas regionales**
 - **Documentos de Trabajo y Estudios SAFF**
 - **Anteproyecto de Ley de Reforma de Pensiones**



- Diseño novedoso y simple
- Éxito de elección de fondo: más de 1 millón de personas eligieron fondo
- Problemas:
 - Fondo E: poca capacidad para diversificar riesgo por ausencia de renta variable
 - ¿Excesiva toma de riesgo por migración masiva a Fondos A y B?



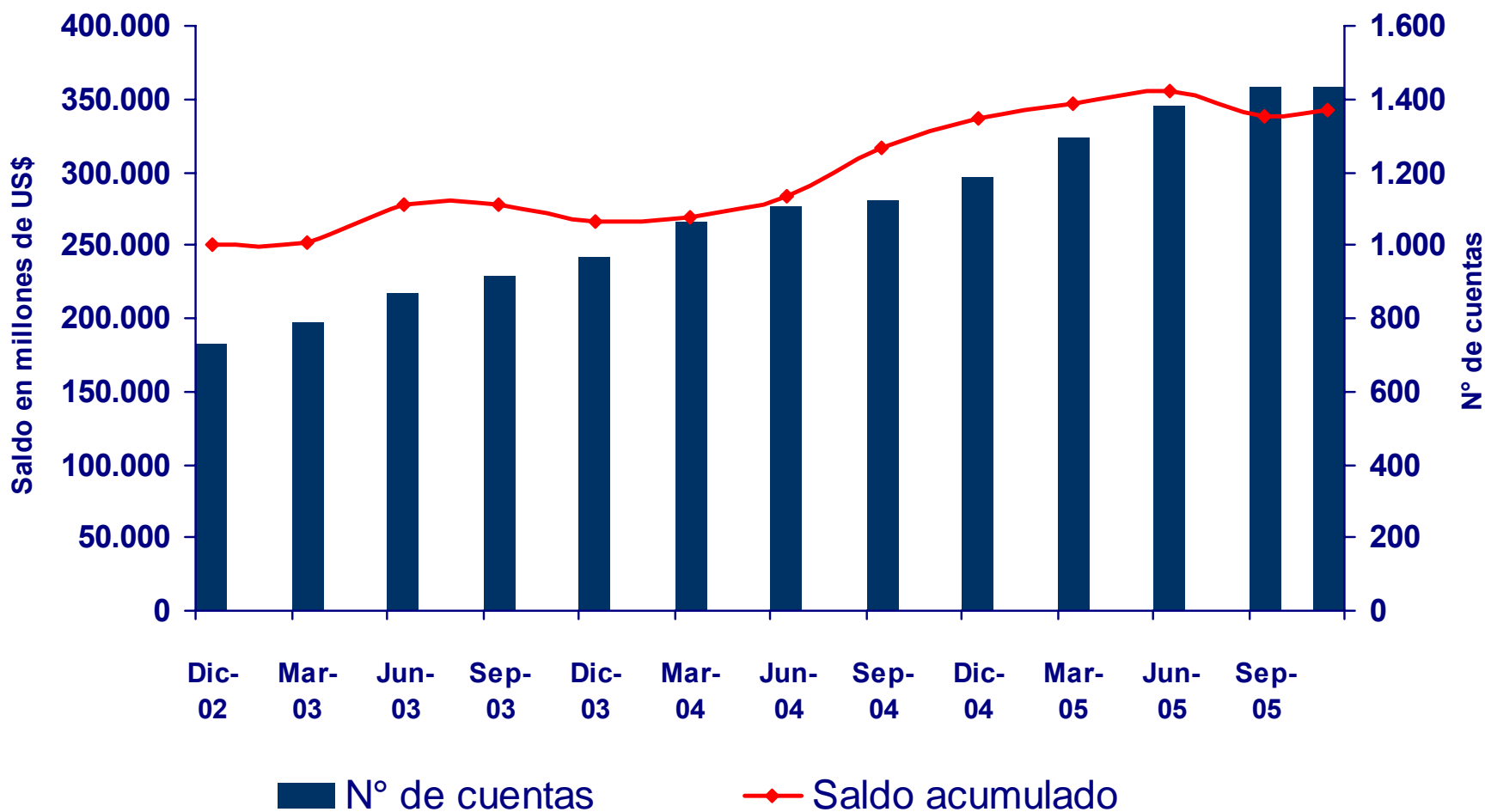
- 1. Evaluación año 2005: buen año para el sistema previsional**

- 2. Gestión durante el Gobierno del Presidente Lagos**
 - Seguro de cesantía
 - Multifondos
 - Ahorro previsional voluntario (APV)
 - Ley de rentas vitalicias (SCOMP)
 - Modificaciones a la cartola: precios y proyección de pensión
 - Oficinas regionales
 - Documentos de Trabajo y Estudios SAFF
 - Anteproyecto de Ley de Reforma de Pensiones



GOBIERNO DE CHILE
SUPERINTENDENCIA DE AFP

Evolución del Ahorro Previsional Voluntario (En MMUS\$ de noviembre de 2005)





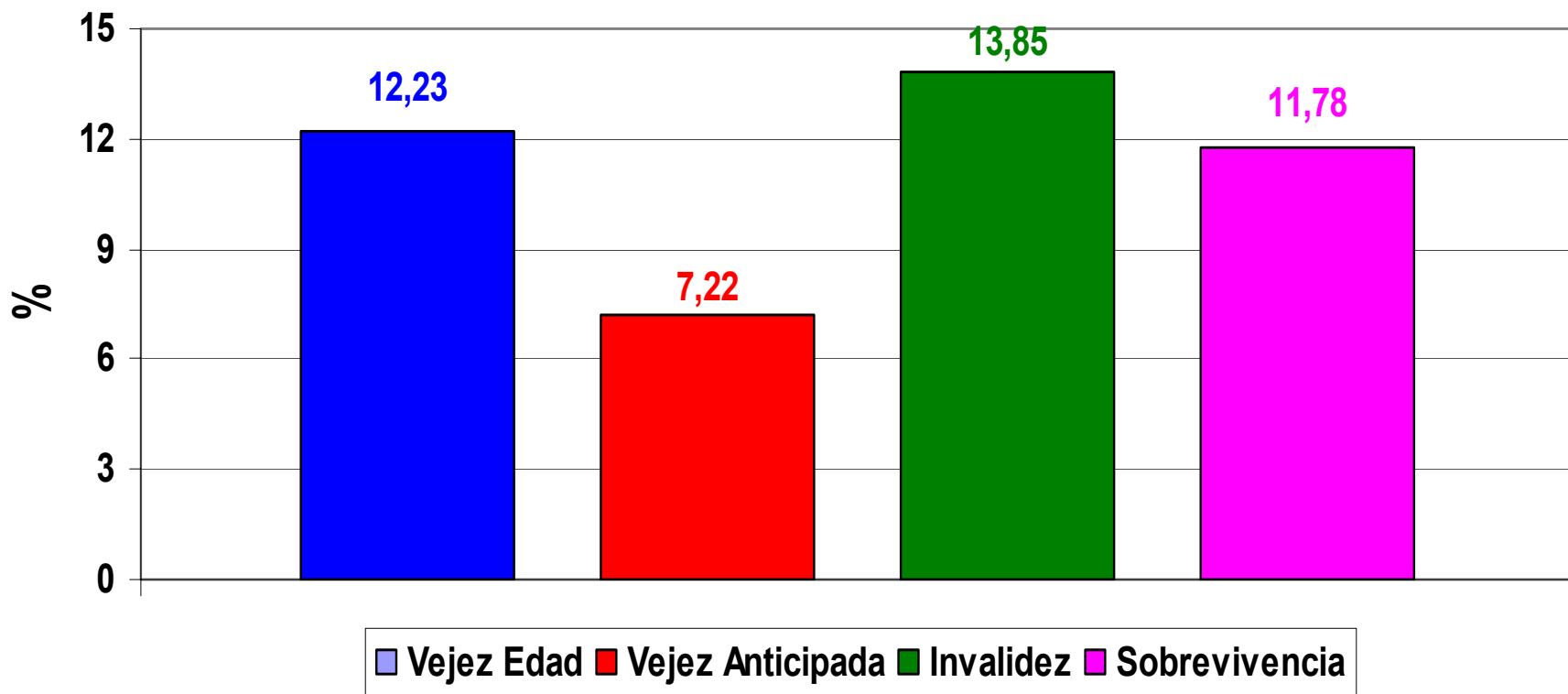
- 1. Evaluación año 2005: buen año para el sistema previsional**

- 2. Gestión durante el Gobierno del Presidente Lagos**
 - Seguro de cesantía
 - Multifondos
 - Ahorro previsional voluntario (APV)
 - **Ley de rentas vitalicias (SCOMP)**
 - Modificaciones a la cartola: precios y proyección de pensión
 - Oficinas regionales
 - Documentos de Trabajo y Estudios SAFF
 - Anteproyecto de Ley de Reforma de Pensiones



SCOMP: aparecen nuevos desafíos

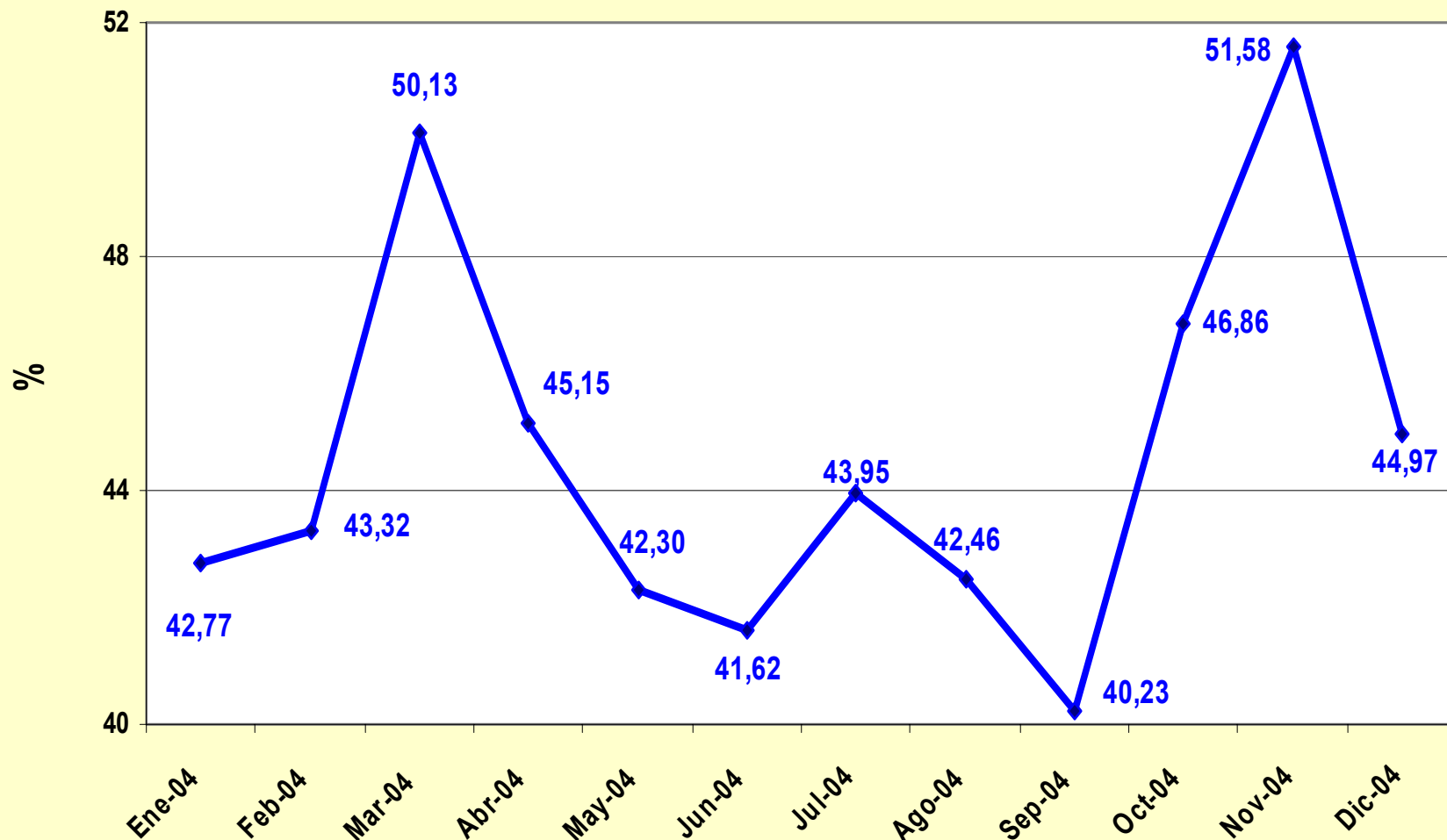
DIFERENCIA % PROMEDIO ENTRE LA OFERTA MÁS ALTA Y MÁS BAJA INGRESADA AL SCOMP, PARA LA MODALIDAD DE RENTA VITALICIA INMEDIATA SIMPLE, SEGÚN TIPO DE PENSIÓN, PARA EL MES DE DICIEMBRE DE 2005





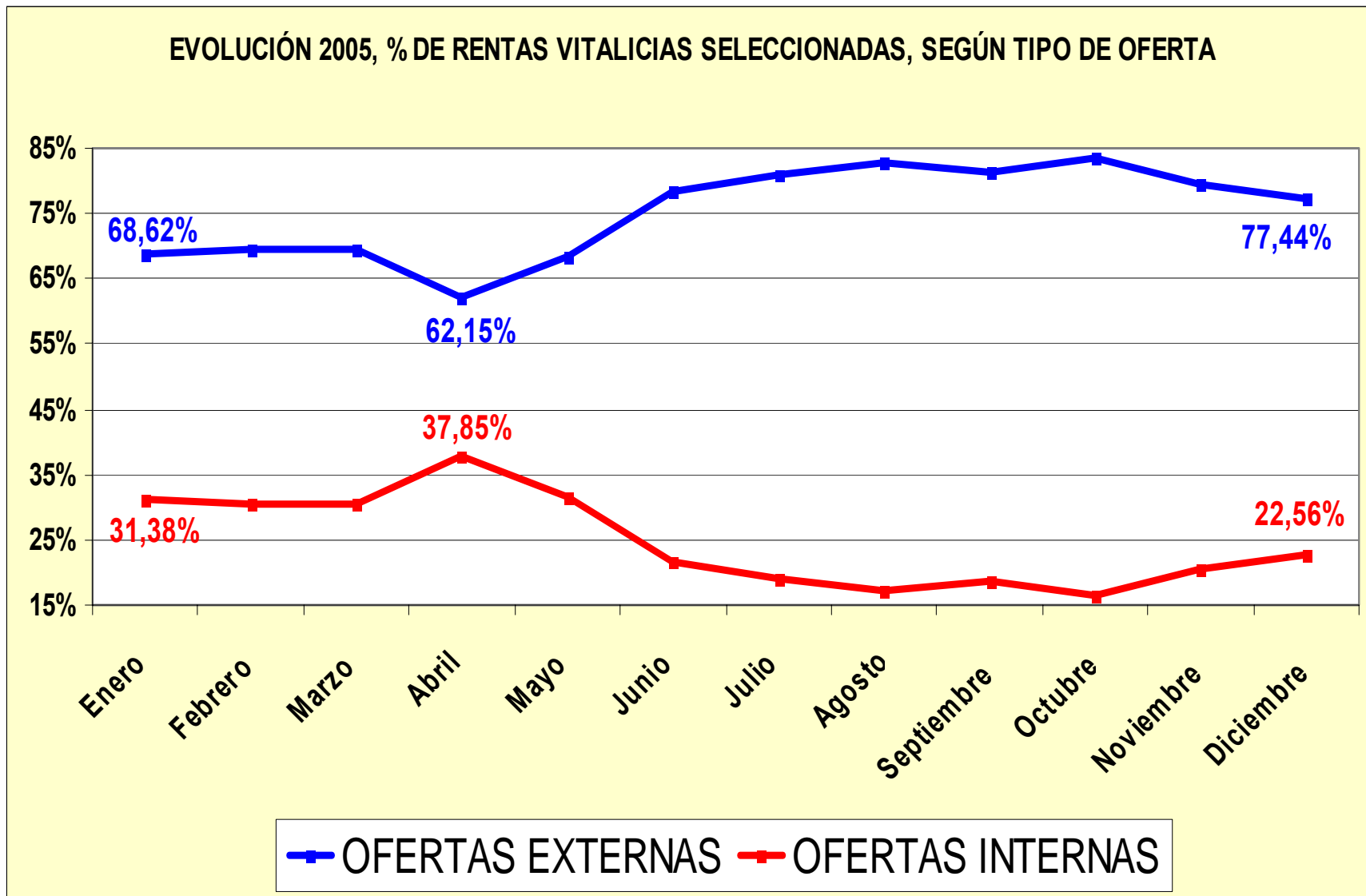
SCOMP: aparecen nuevos desafíos

EVOLUCIÓN 2005, % DE CONSULTANTES QUE ACEPTARON LA MEJOR OFERTA





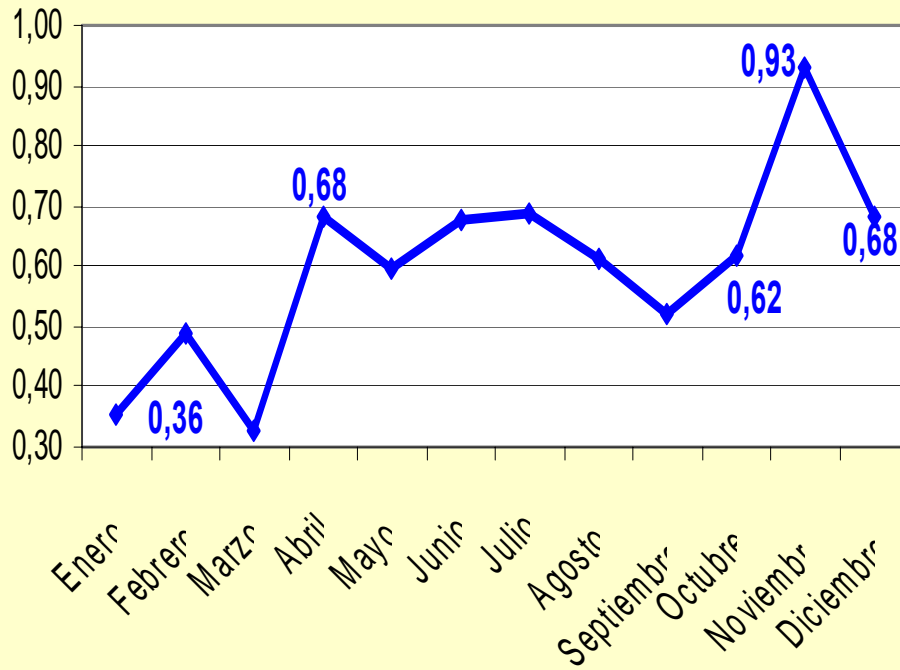
SCOMP: aparecen nuevos desafíos



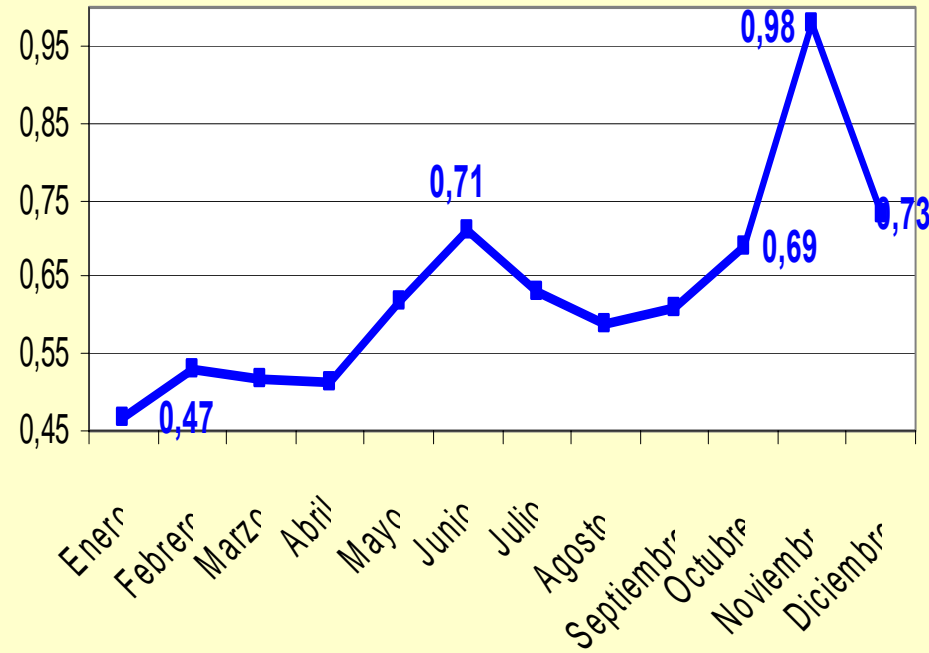


SCOMP: aparecen nuevos desafíos

Diferencia porcentual promedio de los montos de pensión, entre la Oferta Externa Seleccionada y la Oferta Interna Asociada, para pensión de VEJEZ



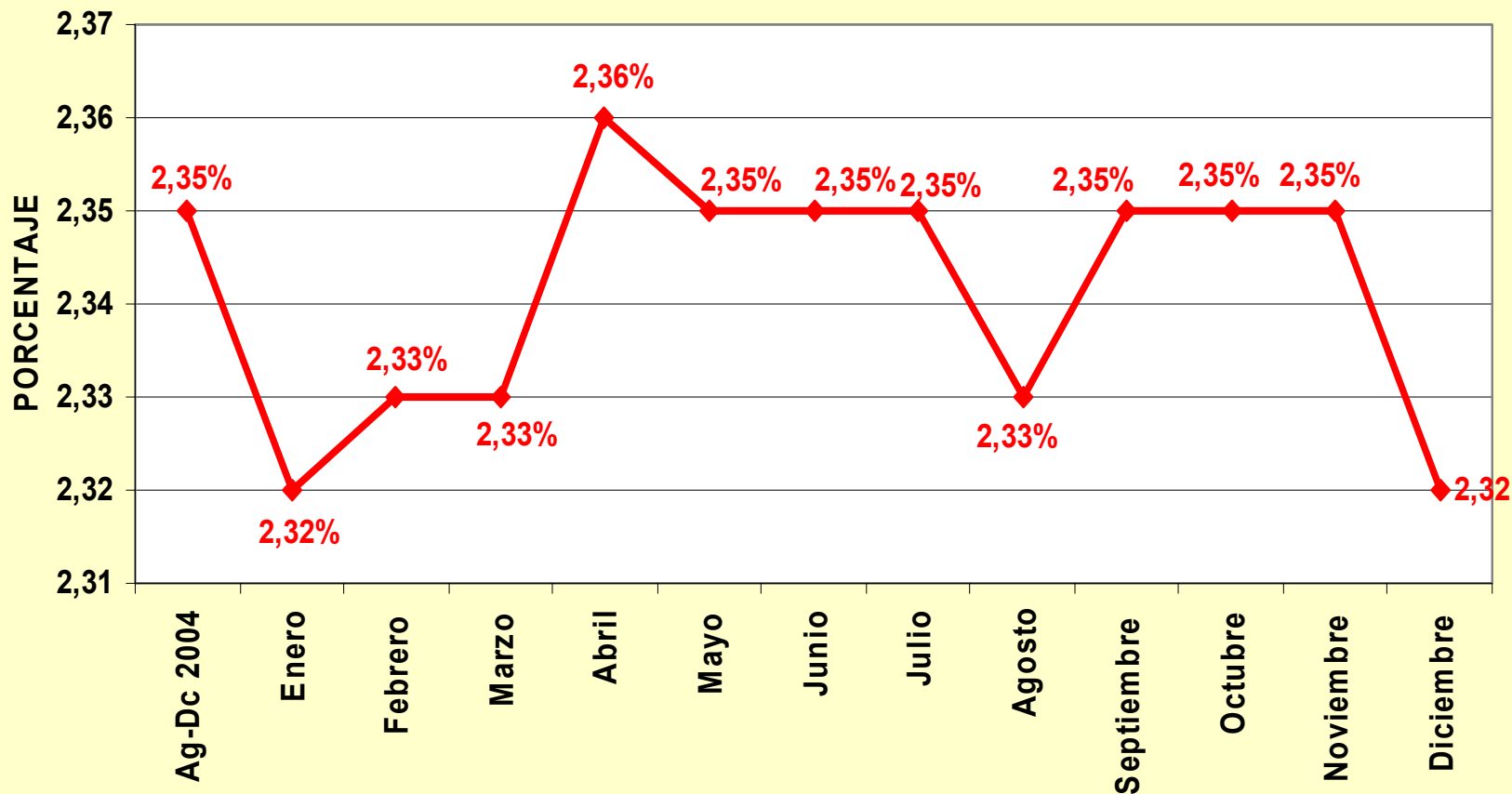
Diferencia porcentual promedio de los montos de pensión, entre la Oferta Externa Seleccionada y la Oferta Interna Asociada, para pensión de VEJEZ ANTICIPADA





SCOMP: aparecen nuevos desafíos

EVOLUCIÓN PROMEDIO COMISIÓN INTERMEDIACIÓN, PARA RV CONTRATADAS QUE PAGARON COMISIÓN

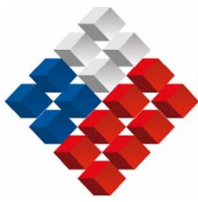


> 5% Promedio <----- LEY 19.934 -----> ≤ 2,5%



- 1. Evaluación año 2005: buen año para el sistema previsional**

- 2. Gestión durante el Gobierno del Presidente Lagos**
 - Seguro de cesantía
 - Multifondos
 - Ahorro previsional voluntario (APV)
 - Ley de rentas vitalicias (SCOMP)
 - **Modificaciones a la cartola: precios y proyección de pensión**
 - Oficinas regionales
 - Documentos de Trabajo y Estudios SAFFP
 - Anteproyecto de Ley de Reforma de Pensiones



GOBIERNO DE CHILE
SUPERINTENDENCIA DE AFP

Anexo para afiliados jóvenes

- Se envía a afiliados menores de 30 años

Mientras + Joven ahorres,
+ plata
cuando jubiles

Tus primeros ahorros ganan intereses por más años. De hecho, la mayor parte de tus ahorros al pensionarte corresponderán a los aportes que realices entre los 20 y 30 años.

Si esta moneda representa tus ahorros al pensionarte, lo que aportaste en cada etapa de tu vida es:



- Preocúpate que tu empleador pague tus cotizaciones todos los meses por el total de tu remuneración. Revisa tu cartola de AFP
- Si eres independiente, cotiza directamente en tu AFP
- Al cotizar, además, tú y tu familia están protegidos por un seguro de invalidez y muerte. Infórmate de su cobertura y beneficios.



GOBIERNO DE CHILE
SUPERINTENDENCIA DE AFP

Anexo para afiliados a más de 10 años de pensionarse

- Se envía a afiliados hombres desde 30 hasta 55 años y mujeres de 30 a 50 años.
- Se presentan dos escenarios.

Su futuro está en sus manos,
¡Infórmese hoy de su pensión!

Datos Personales:

Nombre: Estanislao Francisco Ruiz Reyes
RUT: 9.546.779-4
Edad: 43

Información a 30 de Abril de 2005

Monto acumulado \$ 10.104.246
Bono de Reconocimiento \$ 460.815
Promedio 6 últimas remuneraciones \$ 317.419

Importante: En los últimos 12 meses, usted cotizó: **6 meses**

¿Qué pasaría con su pensión si usted...

	Recibiría una Pensión Estimada de
...no cotiza nunca más y se pensiona a los 65 años?	\$180.276
...sigue cotizando todos los meses por una remuneración de \$ 317.419 hasta pensionarse a los 65 años?	\$264.603

Para el cálculo de la Pensión Estimada se considera una ganancia de sus ahorros del 5% al año y como beneficiario una esposa 2 años menor.

Usted puede mejorar su pensión:

- Si es independiente, puede cotizar directamente en su AFP.
- Recuerde que puede pensionarse después de cumplir la edad legal. Si posterga su jubilación, aumenta el monto de su pensión.
- Infórmese sobre el Ahorro Previsional Voluntario (APV) y la Cuenta de Ahorro Voluntario (Cuenta 2).
- Existe una pensión mínima garantizada por el Estado de \$77.077. Si su pensión estimada es inferior a este monto, infórmese sobre los requisitos para obtener este beneficio.

Si desea obtener una proyección de pensión más detallada, contáctese con su AFP en:

AFP xxxxxxx www.afpxxxx.cl F: 800-xxx-xxxx

GOBIERNO DE CHILE
SUPERINTENDENCIA DE AFP
www.safp.cl

ASOCIACION
AFP
www.afp-ag.cl



GOBIERNO DE CHILE
SUPERINTENDENCIA DE AFP

Anexo para afiliados a 10 años o menos de pensionarse

- Se envía a afiliados hombres de 56 a 63 años y mujeres de 51 a 58 años.
- Dos escenarios

Su futuro está en sus manos,
¡Infórmese hoy de su pensión!

Datos Personales:

Nombre: Marcia Alejandra Rivas Valenzuela
RUT: 7.546.779-4
Edad: 53

Información a 30 de Abril de 2005

Monto acumulado \$ 19.722.974
Bono de Reconocimiento \$ 2.342.087
Promedio 6 últimas remuneraciones \$ 317.419

Importante: En los últimos 12 meses, usted cotizó: 11 meses

¿Qué pasaría con su pensión si usted...

	Recibiría una Pensión Estimada de
...se pensiona a los 60 años?	\$167.810
...se pensiona a los 63 años?	\$207.128

Para el cálculo de la Pensión Estimada se considera una ganancia de sus ahorros del 5% al año y que usted cotiza la mitad de los meses hasta pensionarse.

Usted puede mejorar su pensión:

- Si es independiente, puede cotizar directamente en su AFP.
- Recuerde que puede pensionarse después de cumplir la edad legal. Si posterga su jubilación, aumenta el monto de su pensión.
- Infórmese sobre el Ahorro Previsional Voluntario (APV) y la Cuenta de Ahorro Voluntario (Cuenta 2).
- Existe una pensión mínima garantizada por el Estado de \$77.077. Si su pensión estimada es inferior a este monto, infórmese sobre los requisitos para obtener este beneficio.

Si desea obtener una proyección de pensión más detallada, contáctese con su AFP en:

AFP xxxxxxx www.afpxxxx.cl F: 800-xxx-xxxx



- 1. Evaluación año 2005: buen año para el sistema previsional**

- 2. Gestión durante el Gobierno del Presidente Lagos**
 - Seguro de cesantía
 - Multifondos
 - Ahorro previsional voluntario (APV)
 - Ley de rentas vitalicias (SCOMP)
 - Modificaciones a la cartola: precios y proyección de pensión
 - **Oficinas regionales.**
 - Documentos de Trabajo y Estudios SAFFP
 - Anteproyecto de Ley de Reforma de Pensiones



Presencia de la SAFP en regiones

- El 9 de enero se inauguró en Antofagasta la primera oficina regional de atención a afiliados y beneficiarios del sistema.
- Iniciativa conjunta de las superintendencias de AFP y de Seguridad Social.
- A comienzos de marzo estarán funcionando agencias similares en Concepción y Puerto Montt.



- 1. Evaluación año 2005: buen año para el sistema previsional**

- 2. Gestión durante el Gobierno del Presidente Lagos**
 - Seguro de cesantía
 - Multifondos
 - Ahorro previsional voluntario (APV)
 - Ley de rentas vitalicias (SCOMP)
 - Modificaciones a la cartola: precios y proyección de pensión
 - Oficinas regionales
 - Documentos de Trabajo y Estudios SAFF
 - Anteproyecto de Ley de Reforma de Pensiones



Línea de publicaciones de la SAFP

- **Documentos de Trabajo:** trabajos de investigación económica de profesionales de esta institución o encargados a terceros.
- **Notas Técnicas:** artículos de profesionales de la SAFP.
- En 2005 se publicaron 14 documentos de trabajo y una nota técnica.
- Últimos documentos, diciembre de 2005:
 - **Proyección de la Cobertura del Seguro de Cesantía**, de Marcela Perticará.
 - **Las pensiones en el nuevo sistema de AFP: ¿Quién compra rentas vitalicias y por qué?**, de Estelle James, Guillermo Martínez y Augusto Iglesias.



- 1. Evaluación año 2005: buen año para el sistema previsional**

- 2. Gestión durante el Gobierno del Presidente Lagos**
 - Seguro de cesantía
 - Multifondos
 - Ahorro previsional voluntario (APV)
 - Ley de rentas vitalicias (SCOMP)
 - Modificaciones a la cartola: precios y proyección de pensión
 - Oficinas regionales
 - Documentos de Trabajo y Estudios SAFF
 - Anteproyecto de Ley de Reforma de Pensiones



Arquitectura de la reforma diseñada en la SAFP

Cobertura

1. Derecho Universal a Pensión Básica
2. Pensión Mínima Graduada
3. Mujeres: equidad de género
4. Independientes (cotización por default)
5. DNP y rezagos

Competencia

1. Eliminación comisión fija
2. Oferta: externalización más facilidad esencial
3. Demanda: licitación

Inversiones

1. Flexibilización régimen de inversiones
2. Supervisión basada en riesgo



GOBIERNO DE CHILE
SUPERINTENDENCIA DE AFP

Sistema de AFP: Resultados últimos, Evaluación 2000 – 2005 y principales desafíos

Guillermo Larraín Ríos

Superintendente de AFP

Santiago, enero de 2006