



GOBIERNO DE CHILE  
SUPERINTENDENCIA DE AFP

# El Seguro de Cesantía: una institución nueva, destinada a crecer

---

Guillermo Larraín Ríos  
Superintendente de AFP

Agosto, 2005

# 1.1 Los grandes números

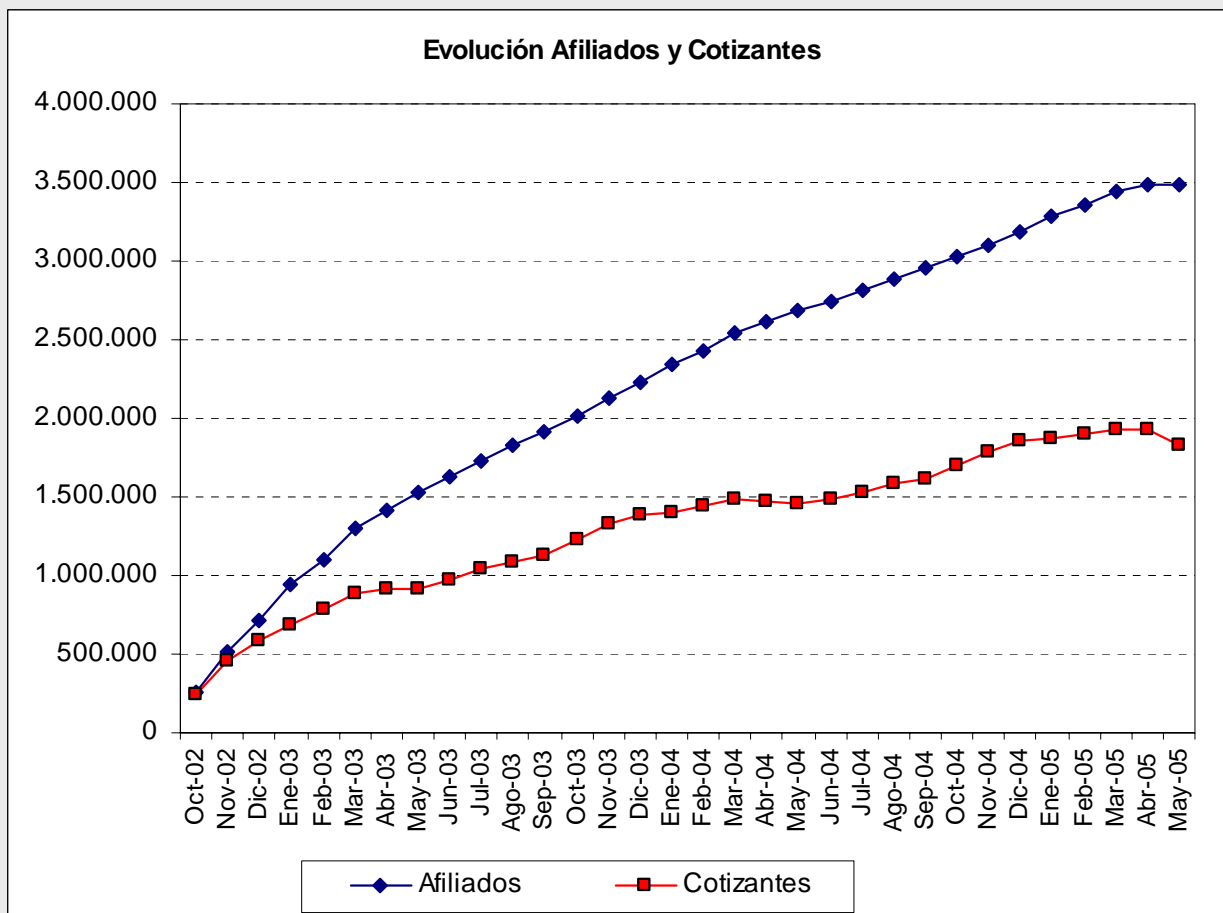
- Afiliados mayo-'05: 3,5 millones (97,5% obligatorios)
- Fondos Administrados: US\$ 428 millones
- Recaudación al mes: US\$ 28 millones  
*los últimos 12 meses ha crecido 3% mensual en promedio.*
- Trabajadores cotizando mayo-'05: 1,8 millones
  
- Pagos al mes: US\$ 9,1 millones.
- Trabajadores con pagos en mayo: 73 mil.  
*(mayo 2005 mes con más pagos hasta la fecha)*



GOBIERNO DE CHILE  
SUPERINTENDENCIA DE AFP

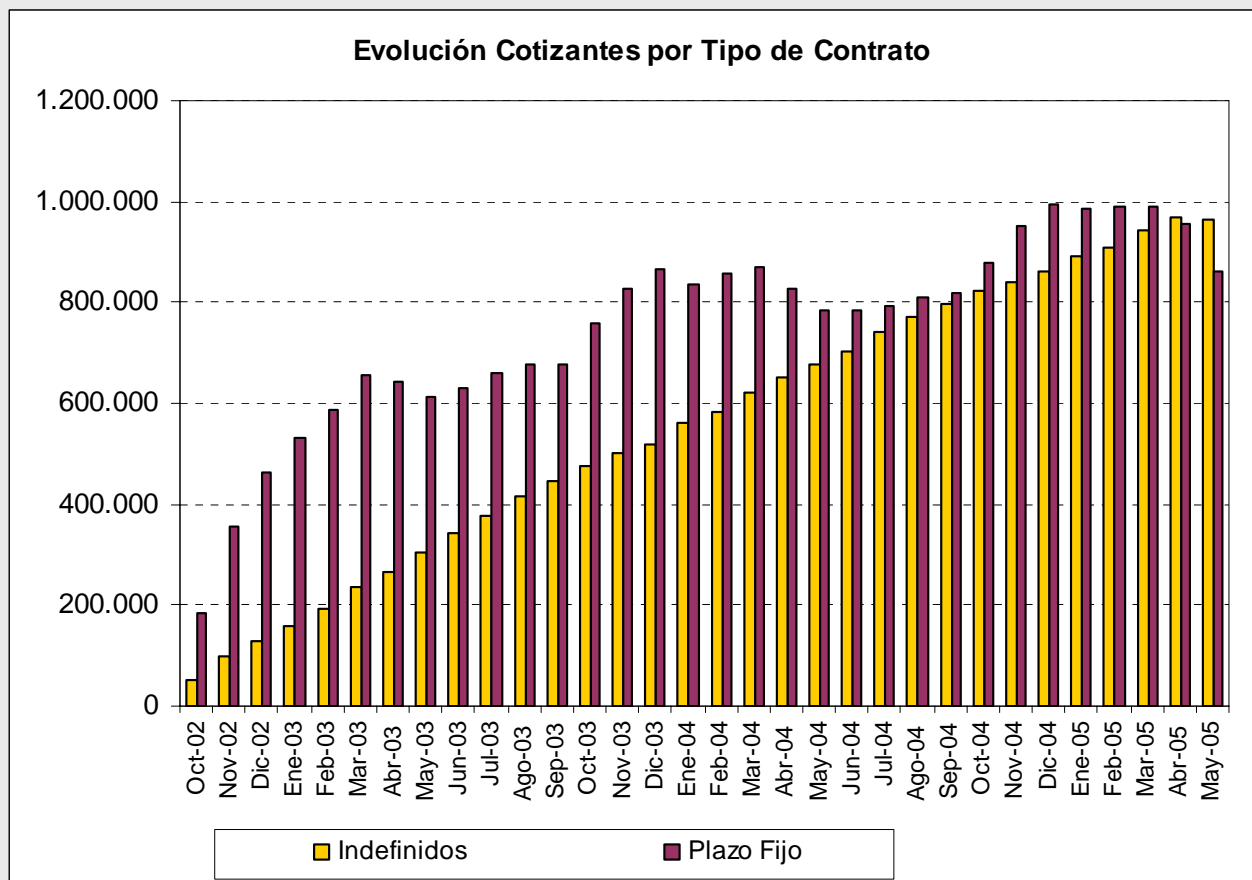
# 1.2 Afiliados y cotizantes

- Los afiliados han crecido a una tasa promedio de 30.0% en los últimos 12 meses
- Los cotizantes aumentaron en un 24.8% con respecto a Mayo del 2004





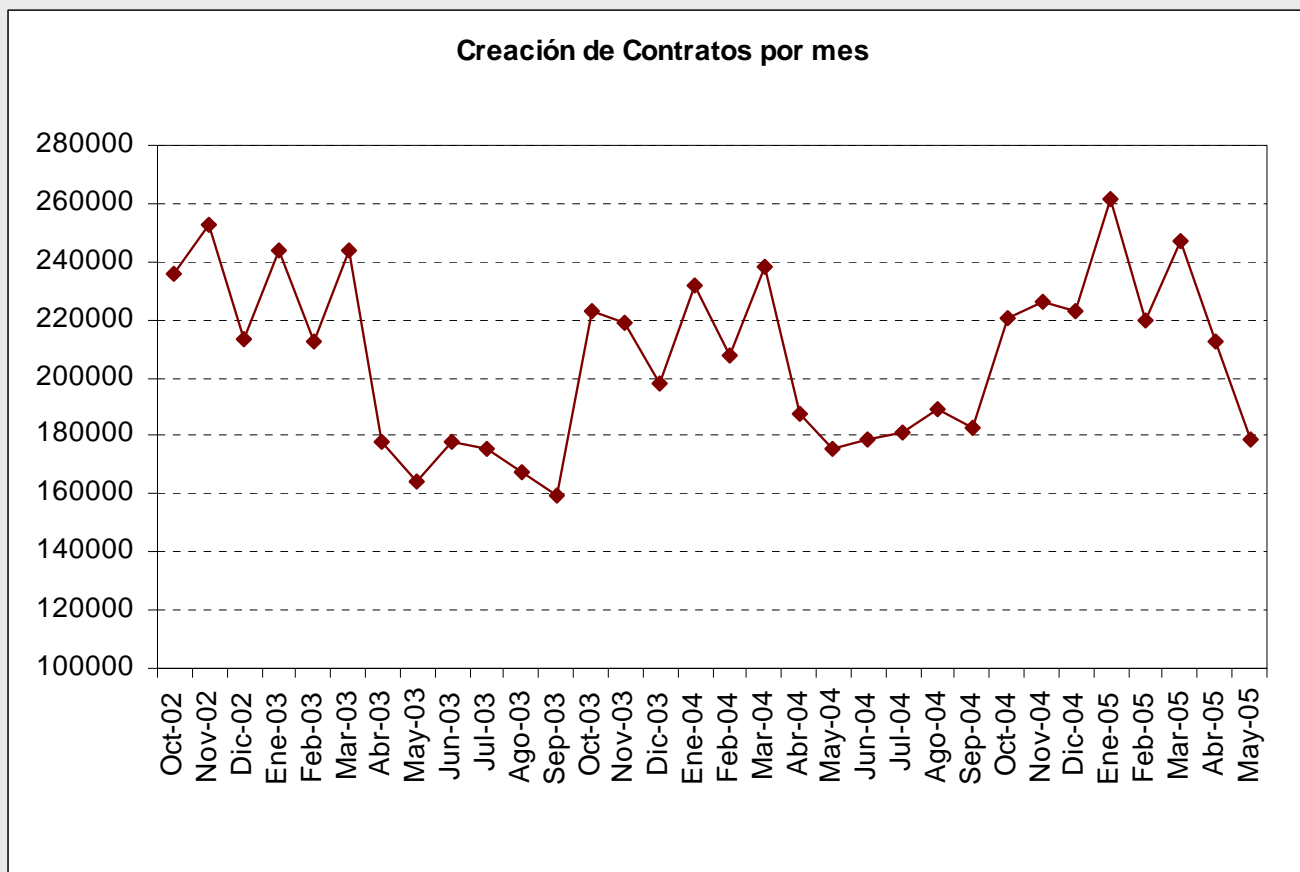
# 1.3 Cotizantes por tipo de contrato



- El peak de cotizantes a plazo fijo fue de 992.883 en diciembre 2004. Según CASEN 2003 las personas con contrato a plazo fijo son: 1.109.397



# 1.4 Creación de contratos

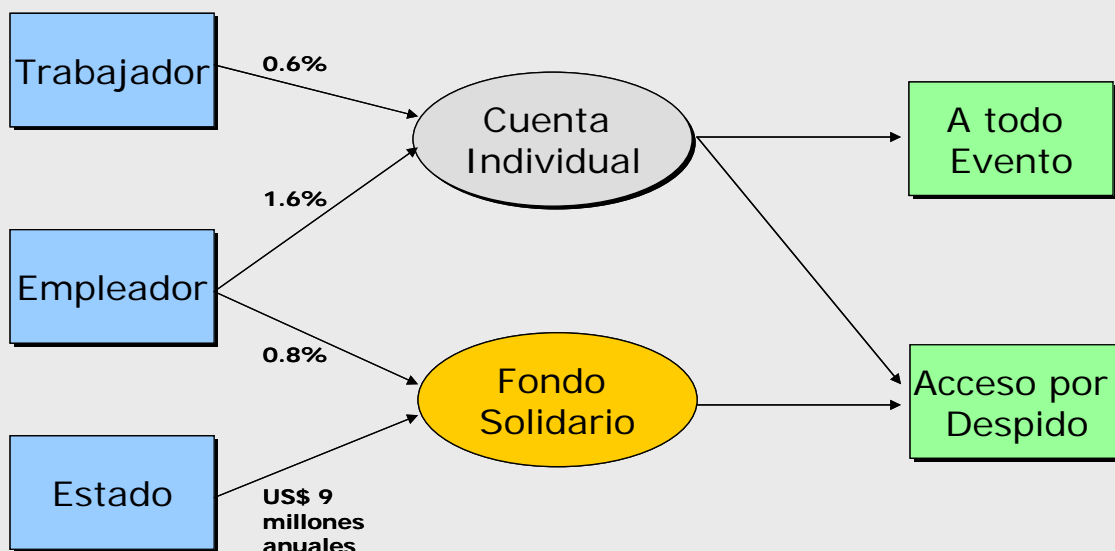


- En el período ene-may del 2005 se han creado 1.119.221 contratos, lo que se compara favorablemente con igual período del año 2004 en el que, a la misma fecha se habían creado 1.040.526 contratos. Esto implica un aumento de un 7.6%.

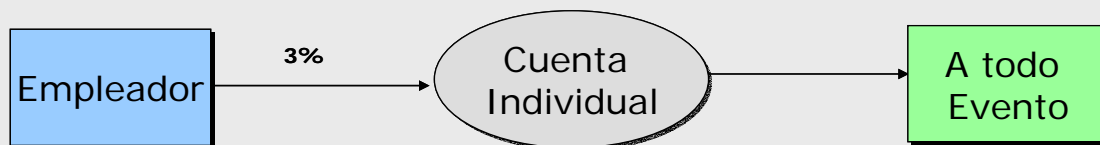
# 1.5 Financiamiento y Beneficios

- Esquema general de financiamiento:

## Contratos indefinidos



## Plazo fijo o por obra



# 1.5 Financiamiento y Beneficios

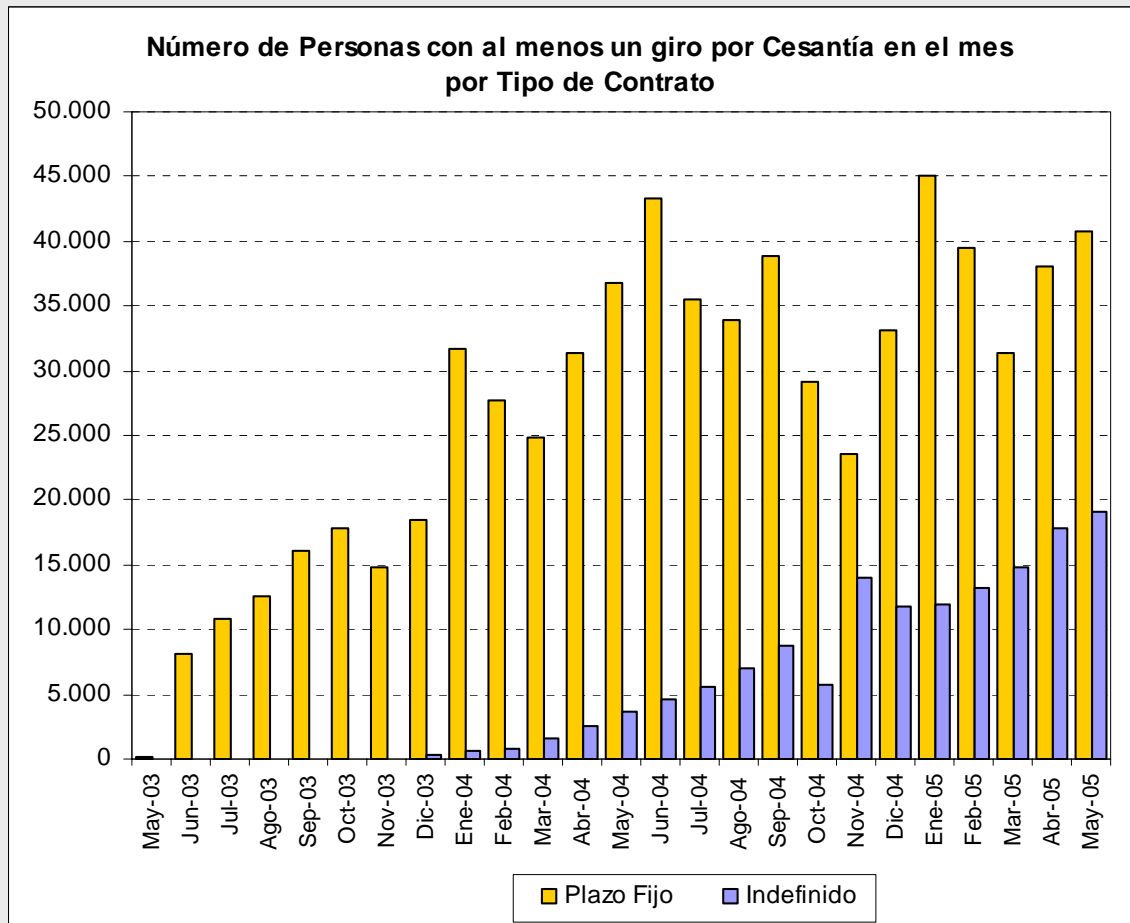
N° de Solicitudes aprobadas por tipo a Mayo 2005	Monto Promedio por Solicitud	% renta promedio	N° de giros	Financiamiento de la prestación	
Contrato Indefinido Fondo Solidario  13.689	<b>M\$ 344</b>	<b>161%</b>	<b>4,4</b>	<i>Fdo.Solidario*</i>	73%
Contrato Indefinido sólo cuenta individual  83.385	<b>M\$ 108</b>	<b>43%</b>	<b>1,3</b>	<i>Empleador</i>	73%
Contrato a Plazo Fijo y por Obra  747.487	<b>M\$ 66</b>	<b>33%</b>	<b>1,0</b>	<i>Empleador</i>	100%

\*: 89% Empleador y 11% Aporte Estatal

\*\* : Lo recupera el empleador de la indemnización por años de servicio

# 1.5 Financiamiento y Beneficios

- En total: 827.134 giros pagados a mayo-2005
  - Giros por Contratos a Plazo Fijo: 683.147
  - Giros por Contrato indefinido: 143.987

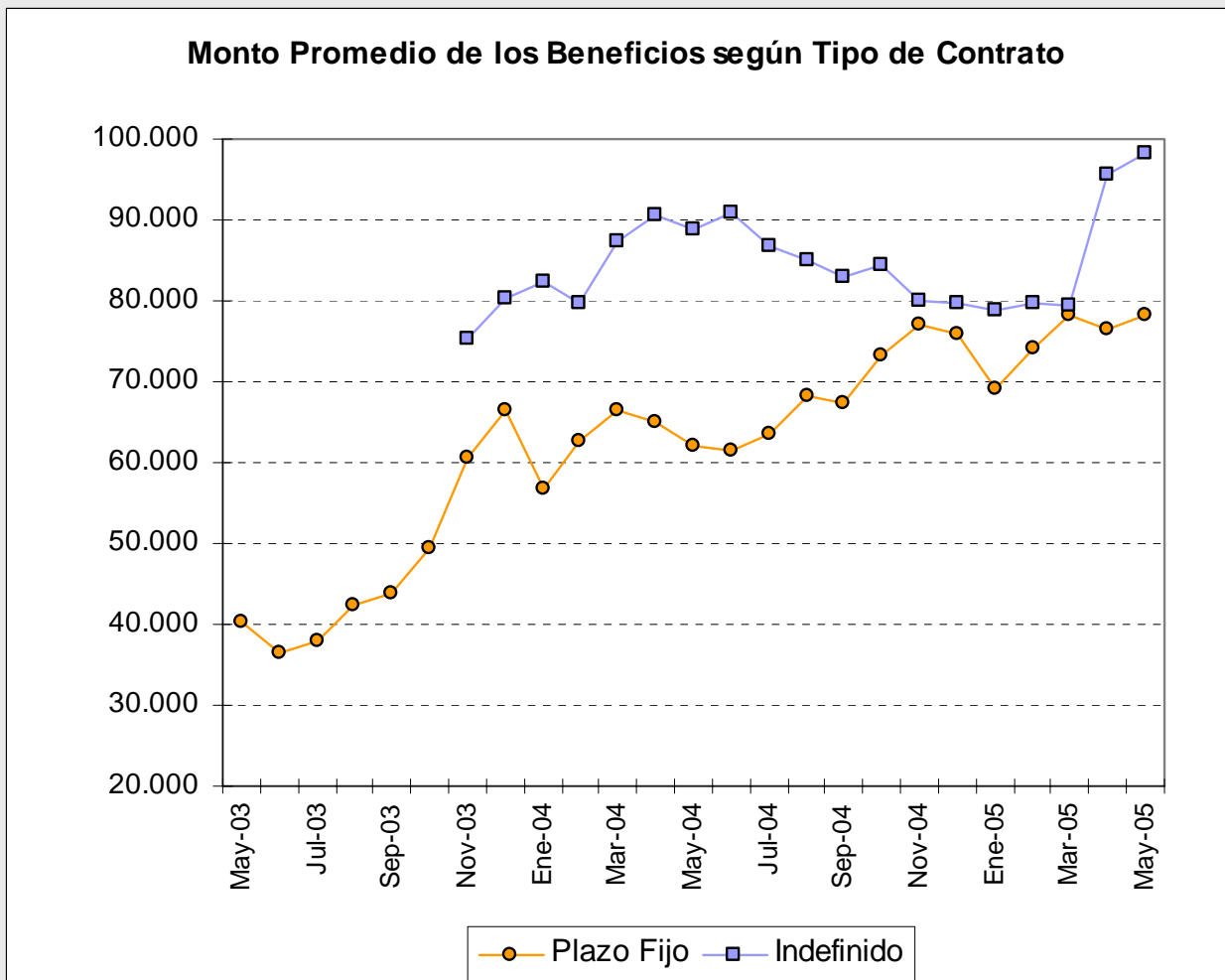




GOBIERNO DE CHILE  
SUPERINTENDENCIA DE AFP

# 1.5 Financiamiento y Beneficios

- Monto de los beneficios (promedio):
  - Plazo Fijo: \$ 61.500
  - Indefinido: \$ 83.700





## 3. Propuestas Comisión de Usuarios

### 3.1 ¿Porqué es bueno afiliarse al Seguro?

El Seguro es uno de los mecanismos de ahorro mas “rentables” que existen:

1. Un trabajador con renta imponible de \$200.000 aporta \$1.200 a su CIC. Su empleador aporta \$3.200.
2. Por ley, las prestaciones no están sujetas a ningún tipo de impuestos. Tampoco las ganancias en rentabilidad de las cotizaciones
3. El costo de administración es bajísimo: 0,05% mensual.
4. Provee liquidez cuando mas se necesita



GOBIERNO DE CHILE  
SUPERINTENDENCIA DE AFP

## 3. Propuestas Comisión de Usuarios

¿Cómo afiliarse?

- En [www.afcchile.cl](http://www.afcchile.cl) se puede pre-llenar la solicitud de afiliación
- En cualquier CAA con los datos de su empleador y se cédula de identidad

AFC Chile realiza los otros trámites.



GOBIERNO DE CHILE  
SUPERINTENDENCIA DE AFP

## 3. Propuestas Comisión de Usuarios

### 3.2 Mayores esfuerzos en capacitación asociados al Seguro

- Actualmente se está impulsando un plan piloto para otorgar Nivelación de Estudios a beneficiarios del Seguro en conjunto con el Programa ChileCalifica.
  - Licencia de Educación Media
  - Cuatro regiones del país
  
- Adicionalmente se están implementando capacitaciones que fueron parte de la oferta técnica de AFC Chile.

Esto es un esfuerzo en focalización a quienes mas lo necesitan, personas de baja calificación y que han experimentado recientemente el desempleo.



## 3. Propuestas Comisión de Usuarios

### 3.3 Contar con un Seguro catastrófico: mayores beneficios en períodos de crisis.

- Un país que promueve la apertura comercial y la integración al resto del mundo, debe ser capaz de enfrentar el mayor grado de incertidumbre que esto conlleva.

## 3. Propuestas Comisión de Usuarios

Otras propuestas del Informe:

- Cambio en portfolio de las inversiones de los fondos de cesantía.
- Cotización diferenciada según rotación laboral
- Promover ahorro voluntario por cesantía

Sin duda son propuestas que se deben estudiar en detalle...



GOBIERNO DE CHILE  
SUPERINTENDENCIA DE AFP

# Seminario Internacional “Realidad y desafíos del Seguro de Cesantía”

6 y 7 de Octubre de 2005

- 1. El Diseño del Seguro de Cesantía: Alcance y Desafíos**
- 2. Mercados Laborales: Evidencia Internacional**
- 3. El Seguro de Cesantía y el Mercado Laboral**
- 4. El Seguro de Cesantía y otras políticas de Protección Social**
- 5. Aspectos Macroeconómicos del Seguro de Cesantía**
- 6. El Futuro del Seguro de Cesantía chileno: Proyecciones**
- 7. Panel: Desafíos y Propuestas de los candidatos presidenciales en torno al Seguro de Cesantía**



GOBIERNO DE CHILE  
SUPERINTENDENCIA DE AFP

# El Seguro de Cesantía: una institución nueva, destinada a crecer

---

Guillermo Larrain Rios  
Superintendente de AFP

Agosto, 2005