

SUPERVISION BASADA EN EL RIESGO

- Restricciones cuantitativas vs. mayor espacio para las políticas de inversión.
- Las AFP y el riesgo
- El riesgo para un inversionista de largo plazo

Perfeccionamientos a la legislación vigente: el punto de vista de las AFP

- Límites de inversión en el exterior
- Límites por emisor
- Inversión en Fondos Mutuos Internacionales sobre la base del activo subyacente
- Contratos de Administración de cartera
- Aumentar alternativas de Cobertura de Riesgos
- Utilización de Derivados

El punto de vista del regulador: Avanzar hacia un mayor grado de autorregulación

- Necesidad de avanzar en mayor transparencia y responsabilidad para los managers.
- Mejorar evaluación y supervisión de riesgos

Regulación y autorregulación.

- Es indispensable un mayor grado de autorregulación.
- Prudencia aconseja combinar criterios de administración prudencial con número reducido de límites cuantitativos
- Necesidad de definir las restricciones cuantitativas mínimas

Transición debe ser GRADUAL.

Autorregulación y políticas de inversión.

- Riesgo de un excesivo conservadurismo
- Aumento de los costos
- Dificultad de seguir políticas originales

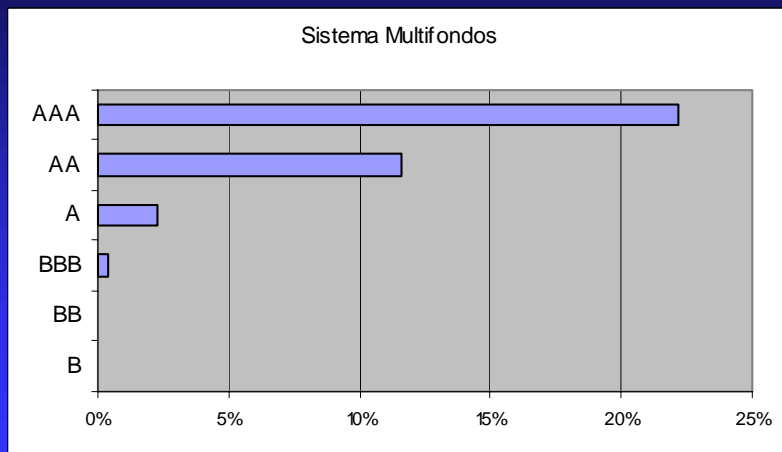
Supervisión basada en el riesgo

- ¿Riesgo para quién?
- ¿Como se mide?
- ¿Riesgo de corto plazo o largo plazo?
- ¿Riesgo relativo o absoluto?

Tipos de Riesgo

- Riesgo de credito
- Riesgo legal
- Riesgo operacional
- Riesgo de liquidez
- Riesgo de mercado.

Riesgo de Crédito.



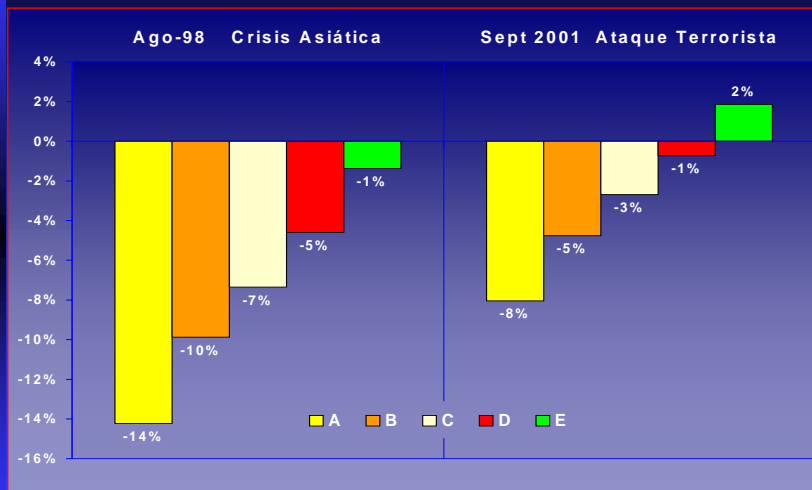
Medición de riesgo absoluto vs. Riesgo relativo

- Industria bancaria centrada en Riesgo Absoluto
- Industria de Asset management centrada en riesgos relativos.
 - ◆ Perfil de riesgo determinado por cliente y plasmado en un benchmark

AFP's también se han preocupado del Riesgo Absoluto

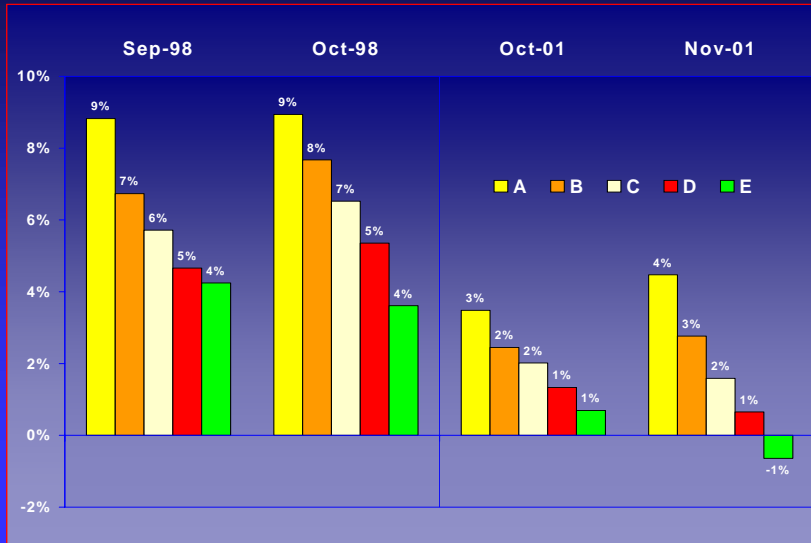
- Multifondos pusieron el riesgo y la tolerancia a este en el centro de la discusión.
- Necesidad de explicarle en que consistía el riesgo a los clientes.

Estresando al cliente



Pero no hay que tomar decisiones apresuradas...

Límites de riesgo de corto plazo pueden ser perjudiciales para su salud.



Riesgo relevante para un inversionista de largo plazo.

- El mayor riesgo para un afiliado es no alcanzar su pensión objetivo
- Control de Riesgos vs. Información y Administración del Riesgo.
- Contribución Definida vs. Pasivos implícitos
- El rol de los multifondos

Conclusiones

- Necesidad de avanzar gradualmente hacia una mayor autorregulación.
- Necesidad de identificar medida de riesgo relevante para un inversionista de largo plazo.
- Lo anterior principalmente para que afiliados puedan tomar mejores decisiones respecto a su futuro.
- Necesidad que afiliados dispongan de alternativas de inversión que les permitan planificar su pensión dado su grado de aversión al riesgo.