

Sistema previsional chileno: más información para un mejor análisis

*Encuesta de Historias Laborales y
Seguridad Social*

Santiago, 16 de abril, 2004

Agenda de la mañana

- **Cobertura y datos socioeconómicos**
- **Información: variable clave, variable escasa**
- **Imprevisión: justificación de la seguridad social**
- **Sistema previsional como reflejo del mercado laboral**
- **Inercia y Competencia: evidencia de traspasos**
- **Densidad: nuevas medidas preliminares**

Cobertura

Inercia y
Competencia

Densidad

Socioeconómico

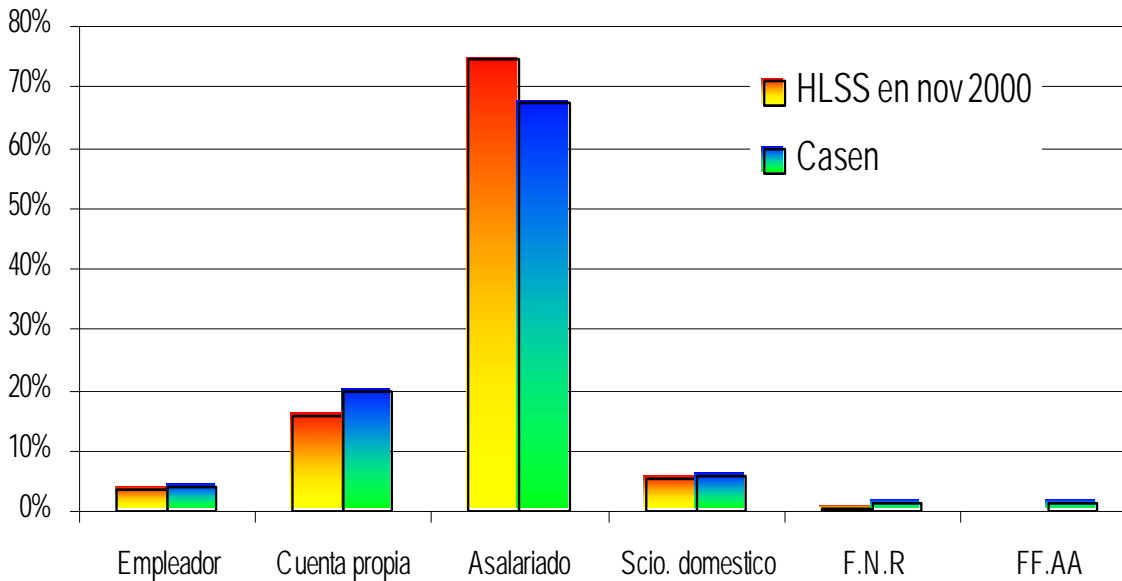
Información

Imprevisión

Mercado laboral

HLSS vs CASEN: universo de afiliados no iguala la PEA

Distribución del universo de casos



Implicancias:

Encuesta HLSS

Representativa de afiliados a algún sistema previsional y **NO** población total

Comparación CASEN

Esta diferencia no es dramática pero existe

Entre los afiliados hay más asalariados que entre la PEA...

Cobertura

Socioeconómico

Información

Imprevisión

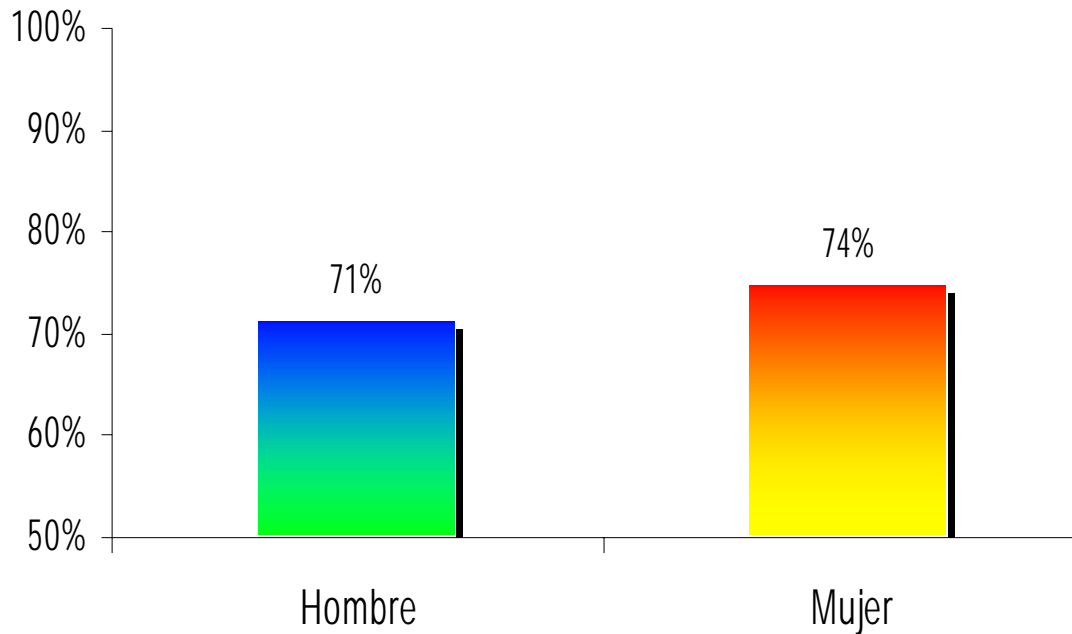
Mercado laboral

Inercia y Competencia

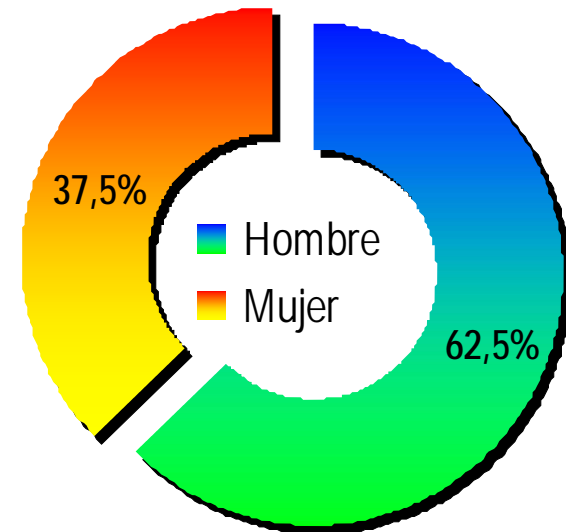
Densidad

La cobertura es superior entre las mujeres, hombres son más

Cobertura Ocupacional por género



Distribución ocupados



Las mujeres ocupadas tienen en promedio un año más de escolaridad que los hombres ocupados

Fuente: HLSS

Cobertura

Inercia y Competencia

Densidad

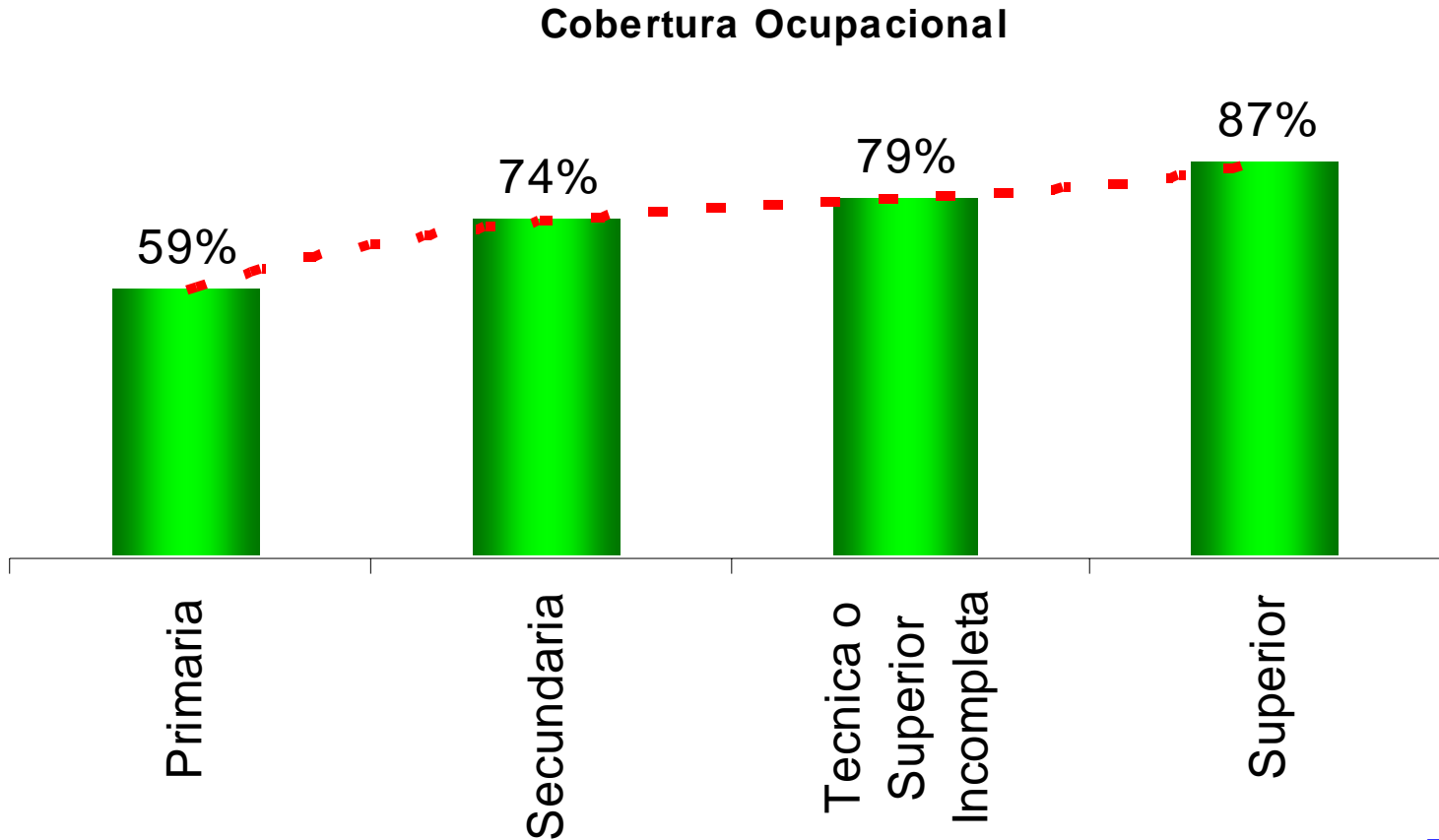
Socioeconómico

Información

Imprevisión

Mercado laboral

Cobertura aumenta con nivel educativo



Fuente: HLSS

Cobertura

Socioeconómico

Información

Imprevisión

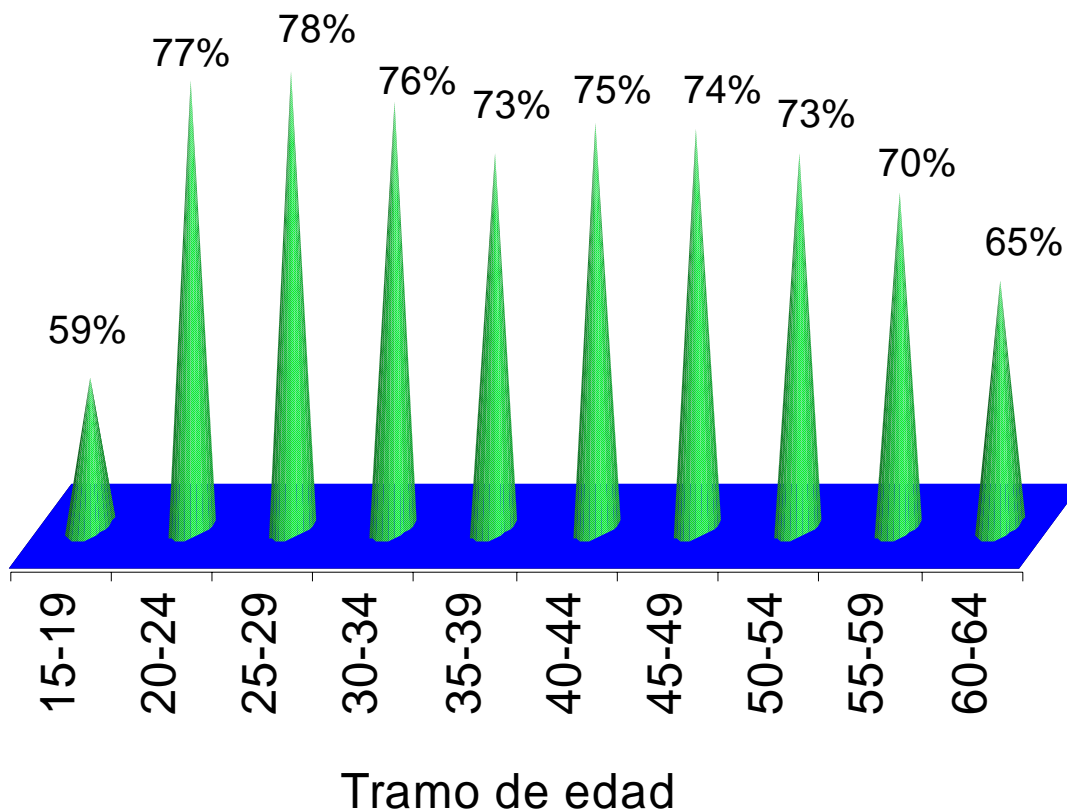
Mercado laboral

Inercia y Competencia

Densidad

Cobertura: baja entre muy jóvenes y decreciente a partir de los 40 años

Cobertura Ocupacional



Fuente: HLSS

Cobertura

Inercia y
Competencia

Densidad

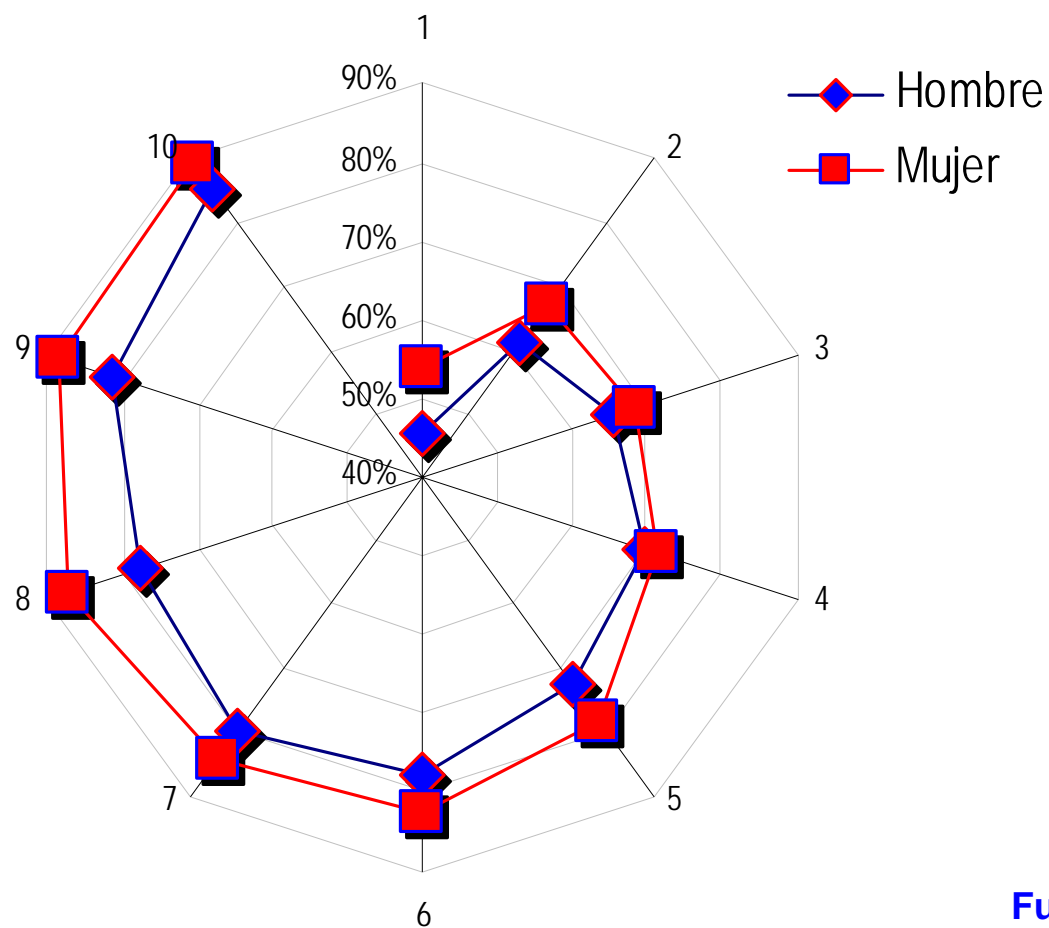
Socioeconómico

Información

Imprevisión

Mercado laboral

La cobertura mejora con el decil de ingreso



Fuente: HLSS

Cobertura

Socioeconómico

Información

Imprevisión

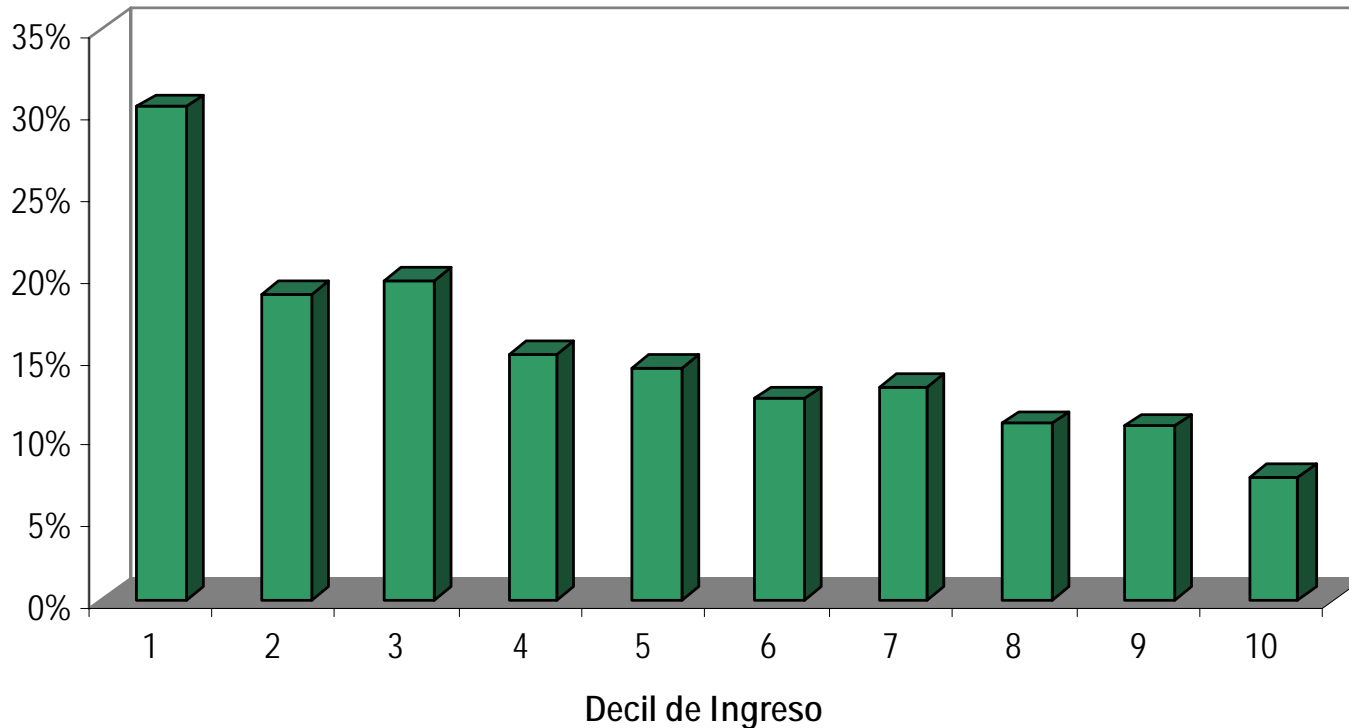
Mercado laboral

Inercia y Competencia

Densidad

La presencia de un jubilado mejora el ingreso familiar

Porcentaje del ingreso familiar promedio que es aportado por pensiones, según decil de ingreso



Cuando hay un pensionado en el hogar, el ingreso familiar promedio aumenta en un 18%

¡Y en términos per cápita aumenta un 23%!

Fuente: HLSS

Cobertura

Inercia y Competencia

Densidad

Socioeconómico

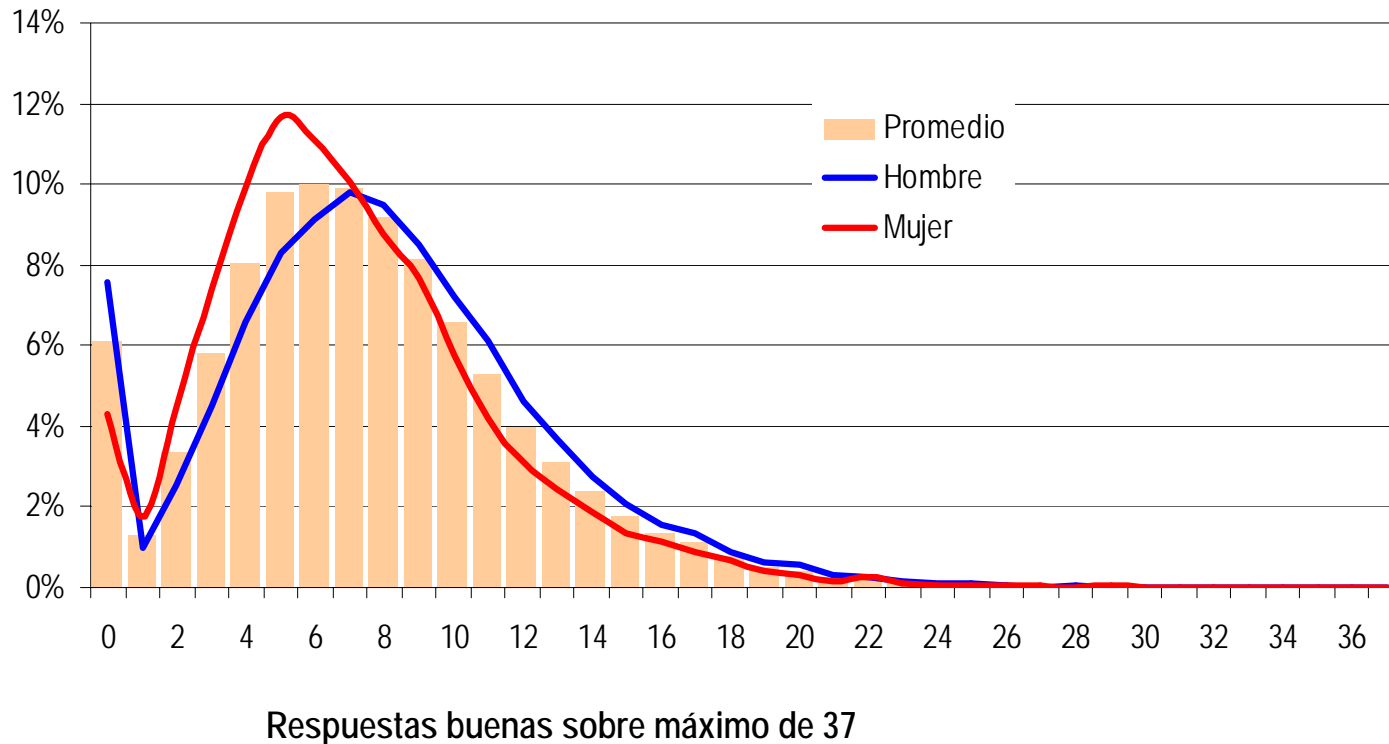
Información

Imprevisión

Mercado laboral

Índice de conocimiento: Chile reprueba examen

Distribución de puntajes del índice



Haciendo la equivalencia con las notas de una prueba:

Promedio: 2,1

Hombres: 2,3

Mujeres: 2,0

Cobertura

Inercia y Competencia

Densidad

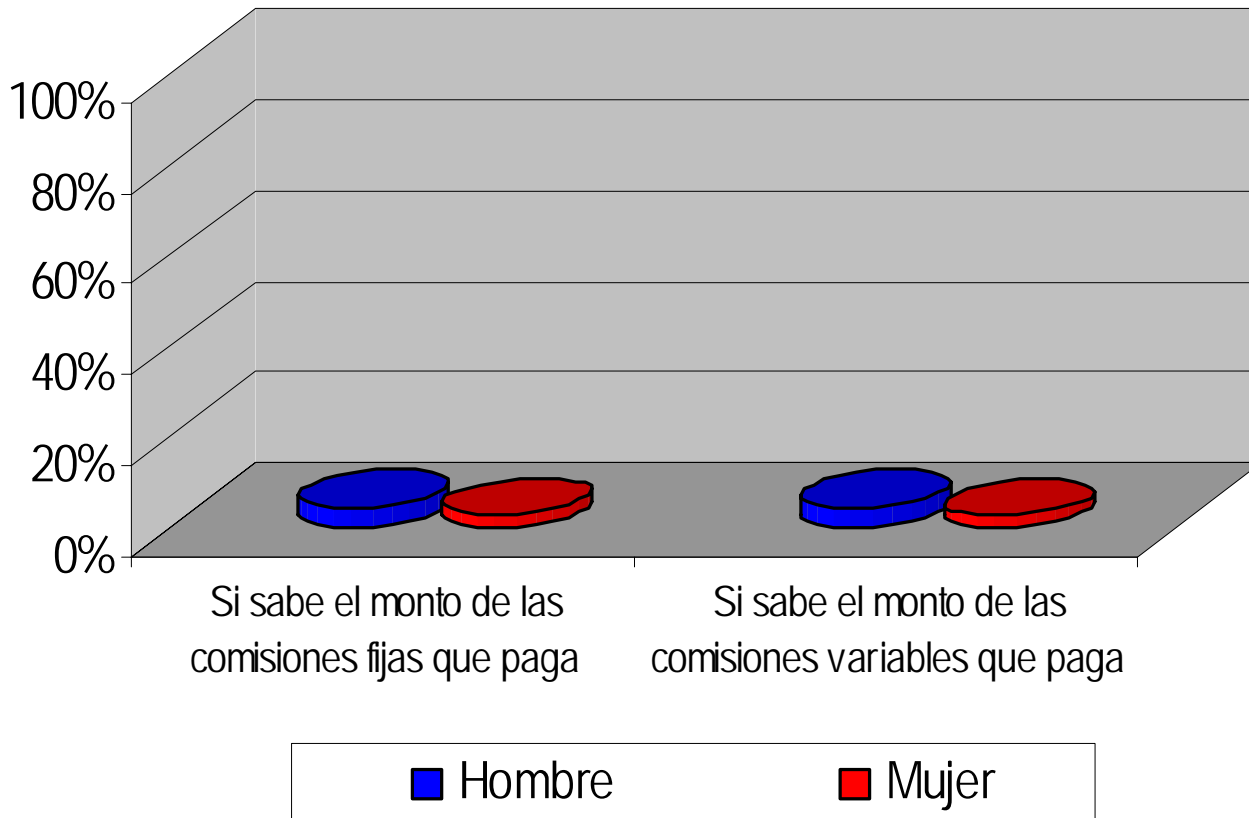
Socioeconómico

Información

Imprevisión

Mercado laboral

Más del 95% de la gente no sabe el precio que paga por su AFP



Fuente: HLSS

Cobertura

Socioeconómico

Información

Imprevisión

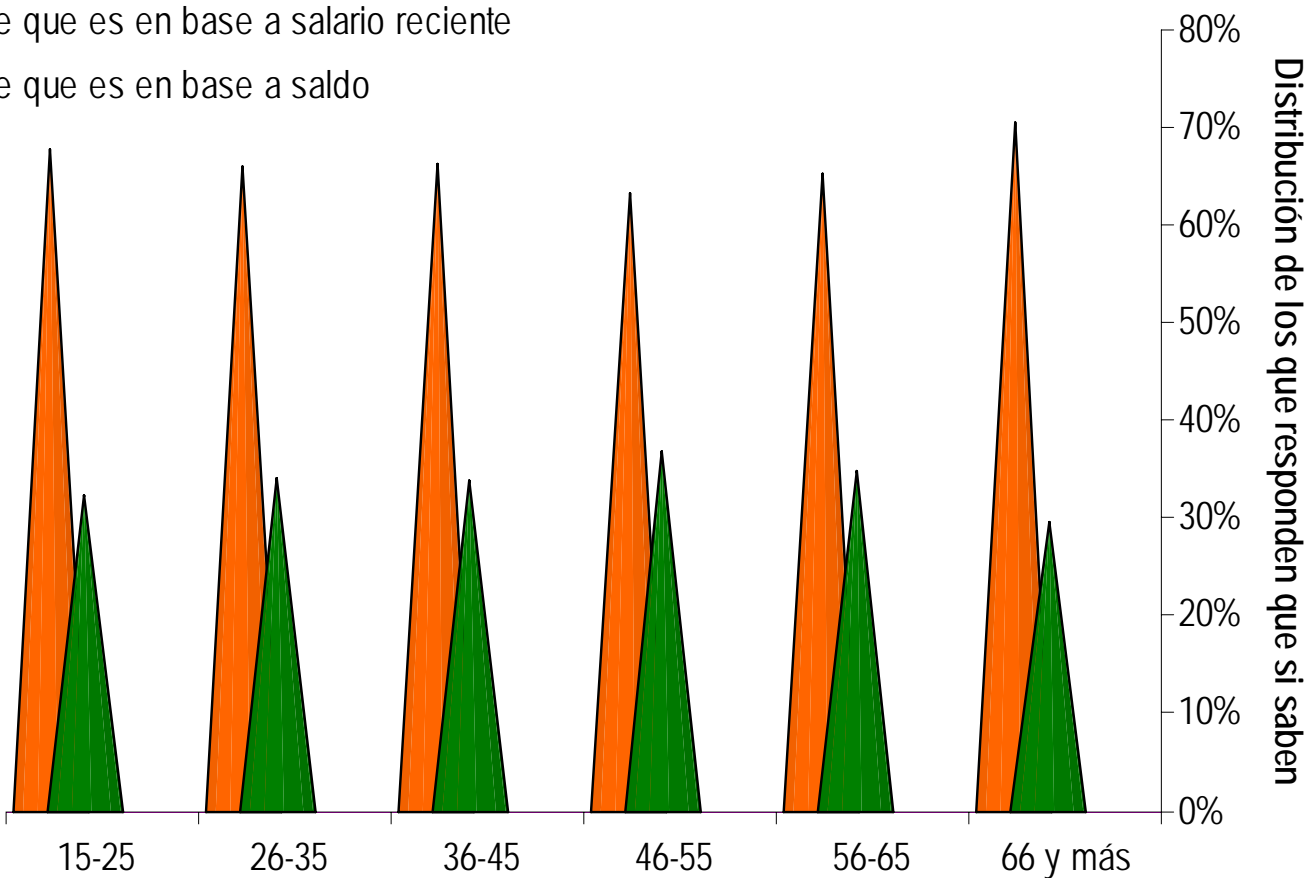
Mercado laboral

Inercia y Competencia

Densidad

Cálculo de pensiones: pocos saben y algunos creen que es por salario

- Dice que es en base a salario reciente
- Dice que es en base a saldo



Fuente: HLSS

Cobertura

Inercia y Competencia

Densidad

Socioeconómico

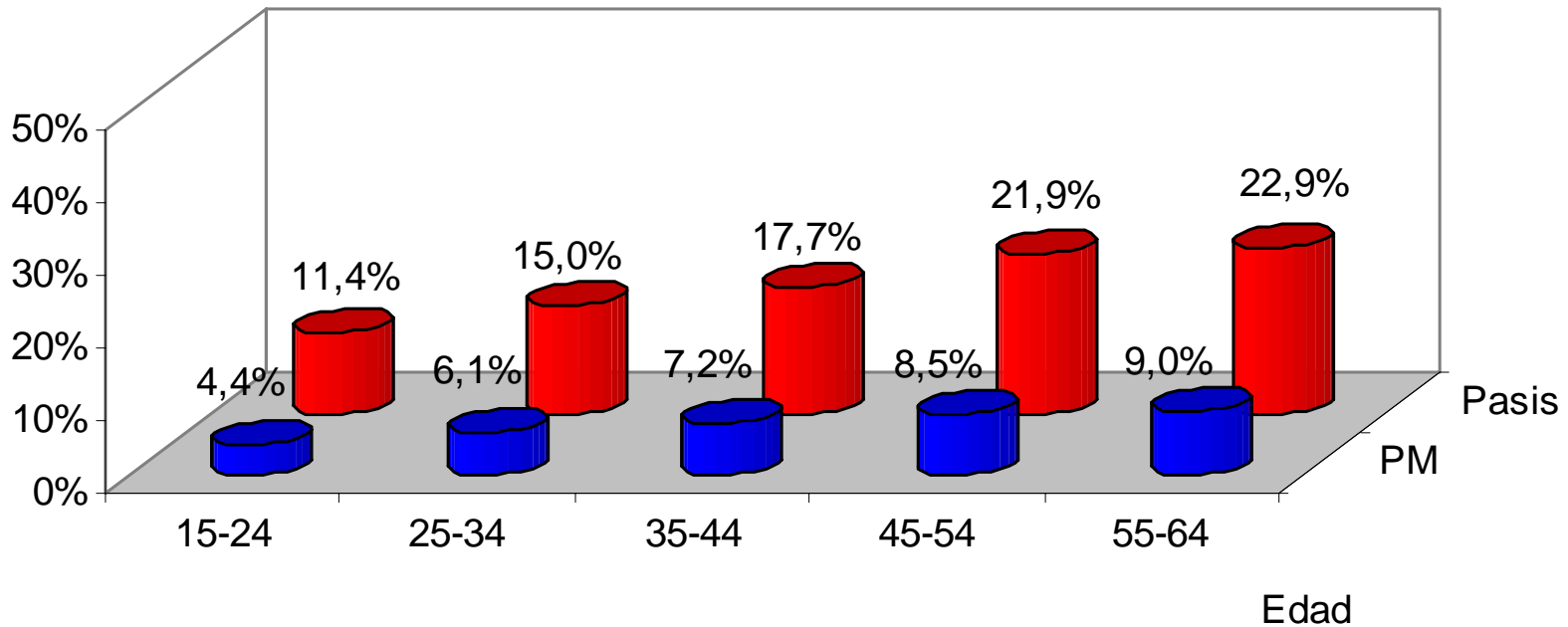
Información

Imprevisión

Mercado laboral

Conocimiento respecto a requisitos: En general bajo, aumenta con la edad

Conocimiento de Requisitos



Fuente: HLSS

Cobertura

Socioeconómico

Información

Imprevisión

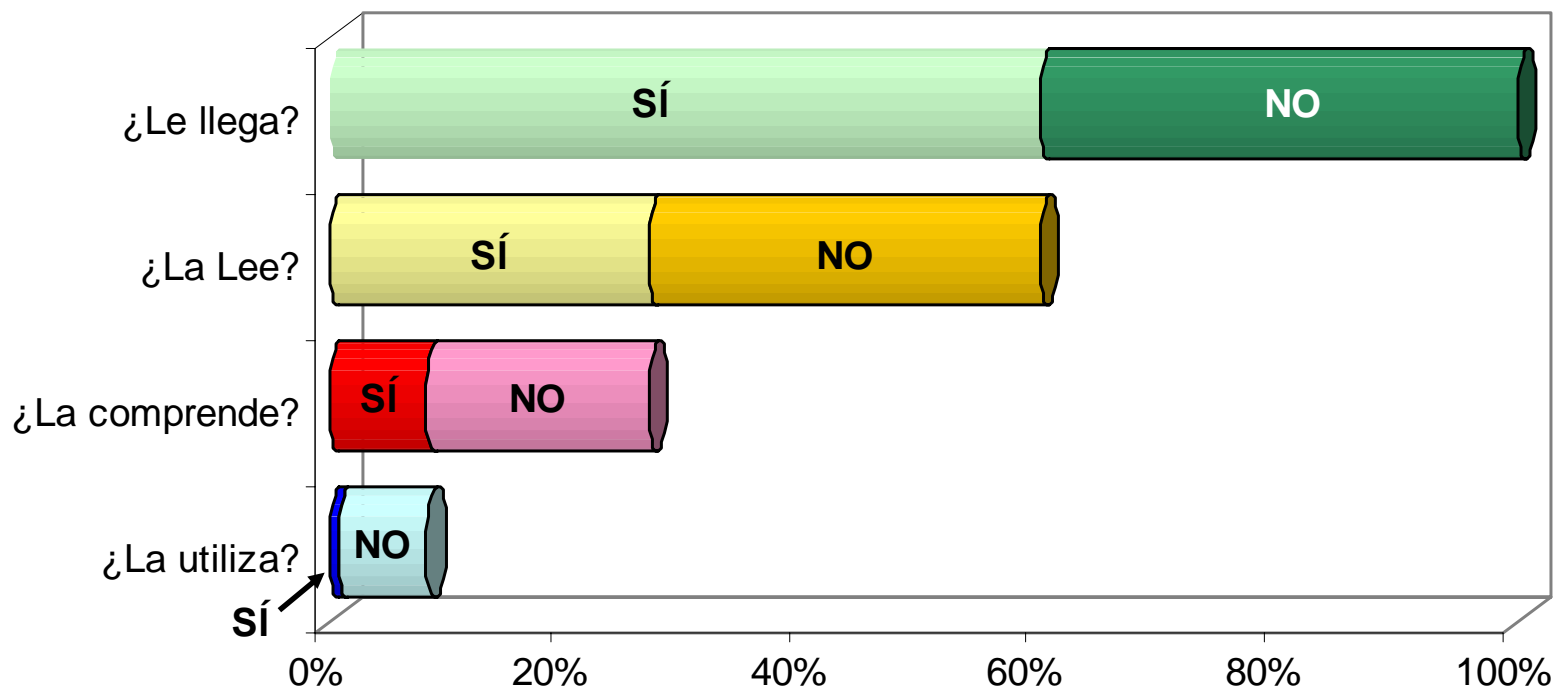
Mercado laboral

Inercia y
Competencia

Densidad

Cartola actual: poca lectura, baja comprensión, nula utilización

Utilidad de la Cartola



Fuente: HLSS

Cobertura

Inercia y
Competencia

Densidad

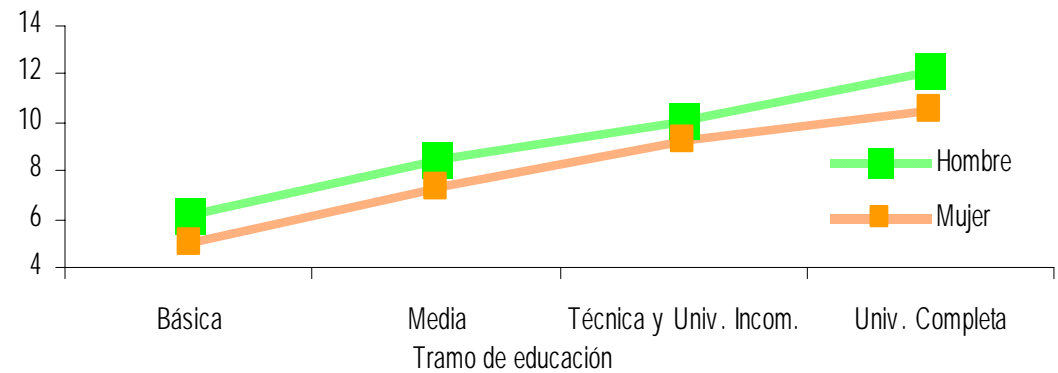
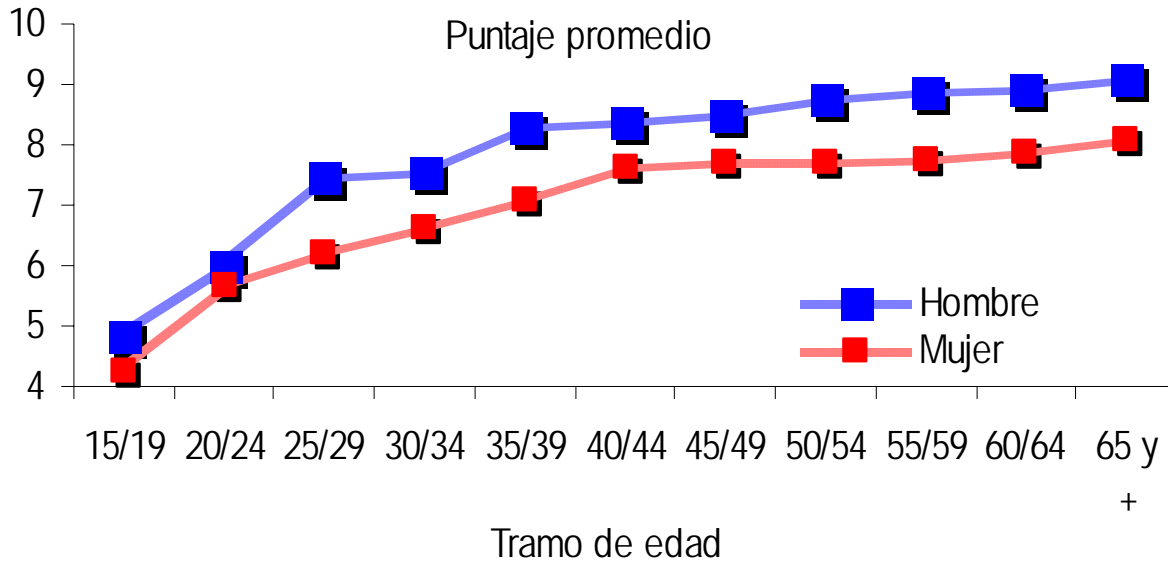
Socioeconómico

Información

Imprevisión

Mercado laboral

Índice de conocimiento: mejora con la edad y la educación



Fuente: HLSS

Cobertura

Socioeconómico

Información

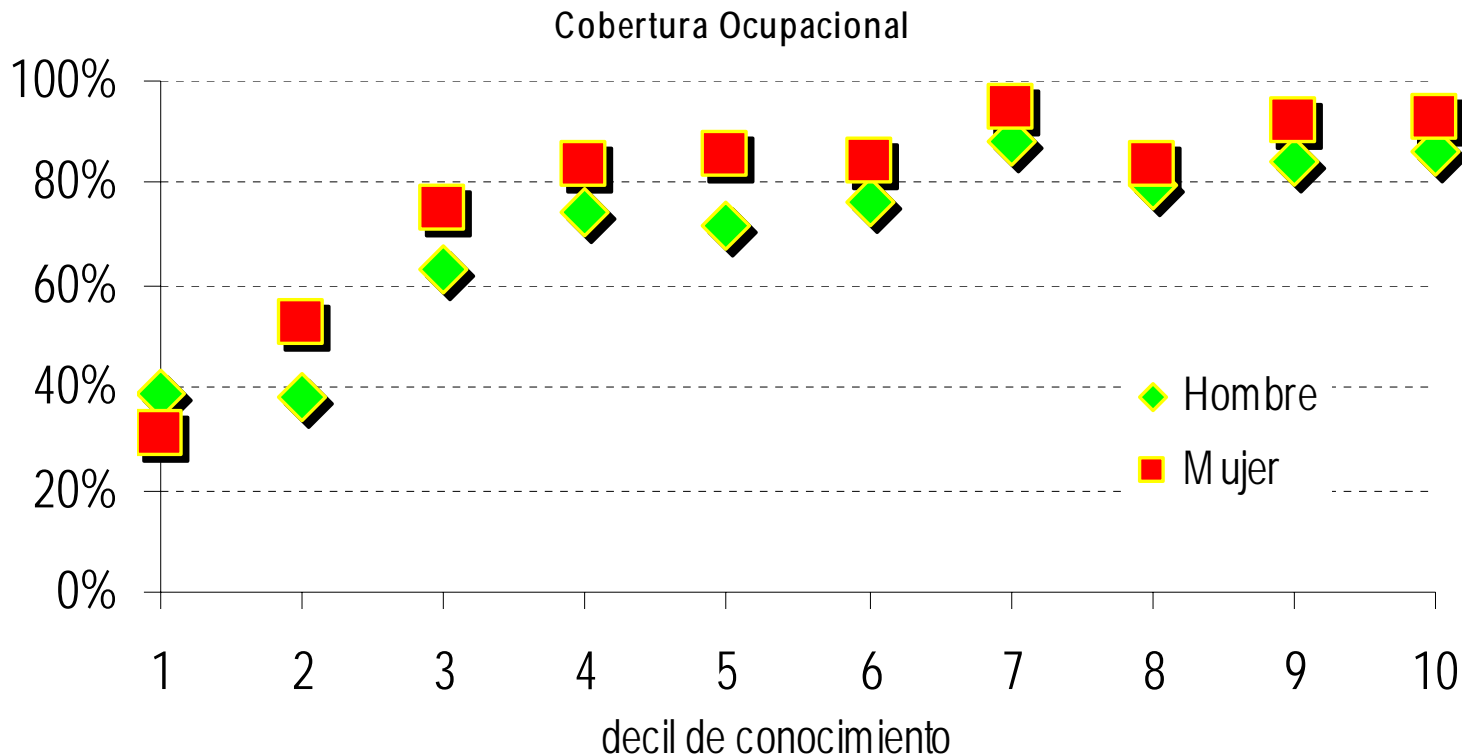
Imprevisión

Mercado laboral

Inercia y Competencia

Densidad

El conocimiento explica también diferencias de cobertura



Fuente: HLSS

Cobertura

Socioeconómico

Información

Imprevisión

Mercado laboral

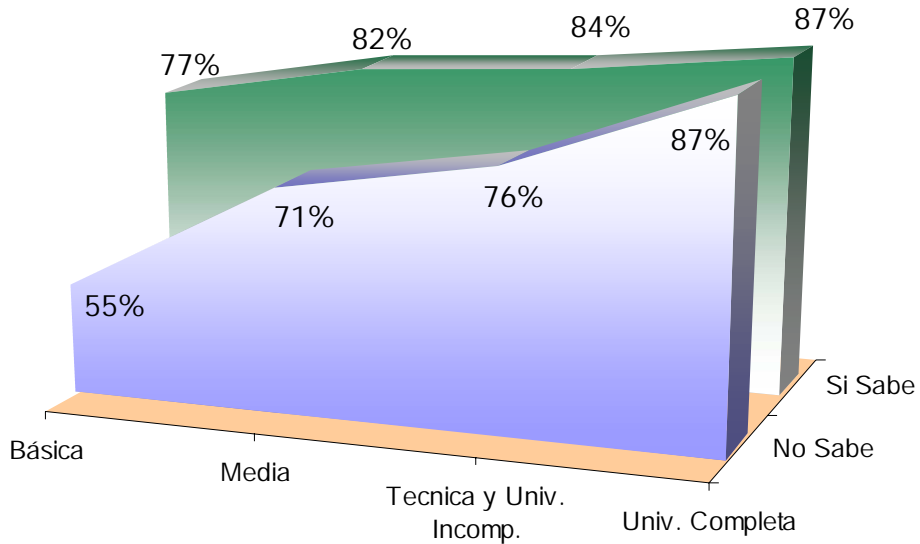
Inercia y Competencia

Densidad

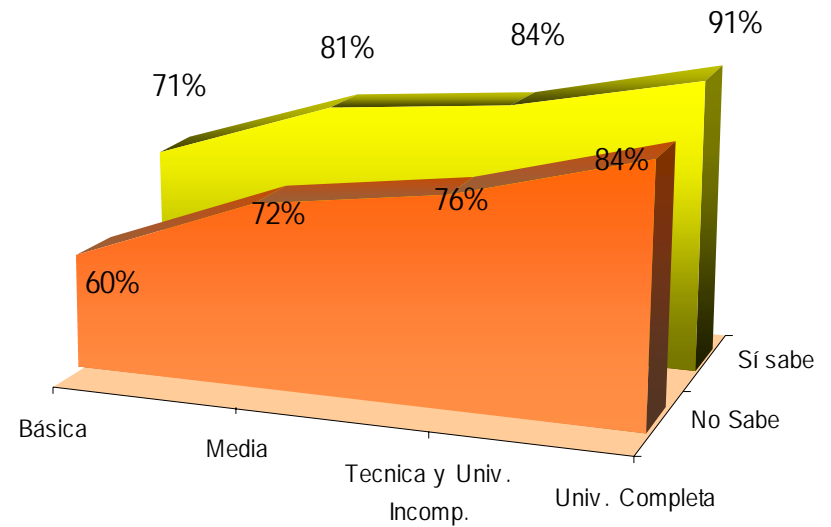
Información y educación explican grados de cobertura

Cobertura Ocupacional según nivel educacional

¿Sabe Ud. qué % de su ingreso le descuentan?



¿Sabe Ud. cuánto hay en su cuenta individual?



Fuente: HLSS

Cobertura

Socioeconómico

Información

Imprevisión

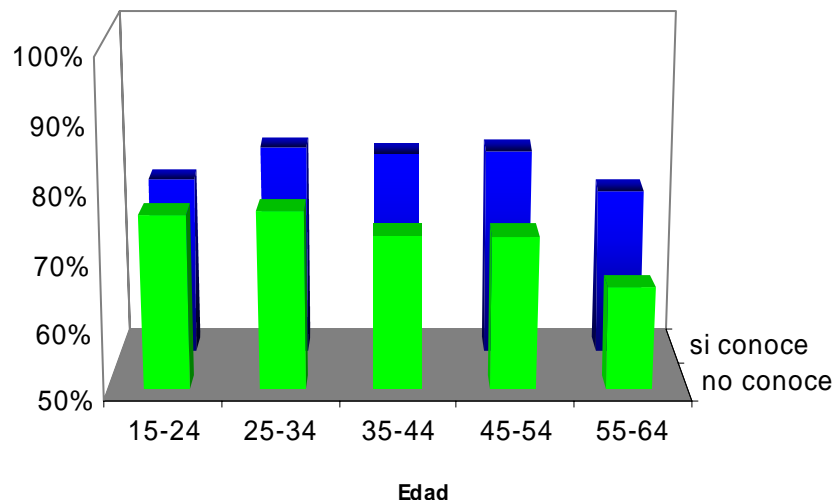
Mercado laboral

Inercia y Competencia

Densidad

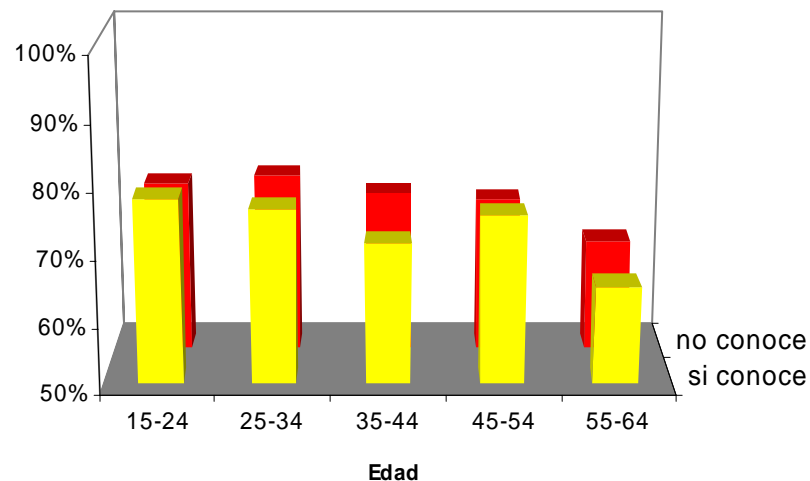
Mayor cobertura con mayor conocimiento de Pensión Mínima, y no de PASIS.

Cobertura Ocupacional



¿conoce los requisitos para obtener Pensión Mínima?

Cobertura Ocupacional



¿conoce los requisitos para obtener PASIS?

Fuente: HLSS

Cobertura

Socioeconómico

Información

Imprevisión

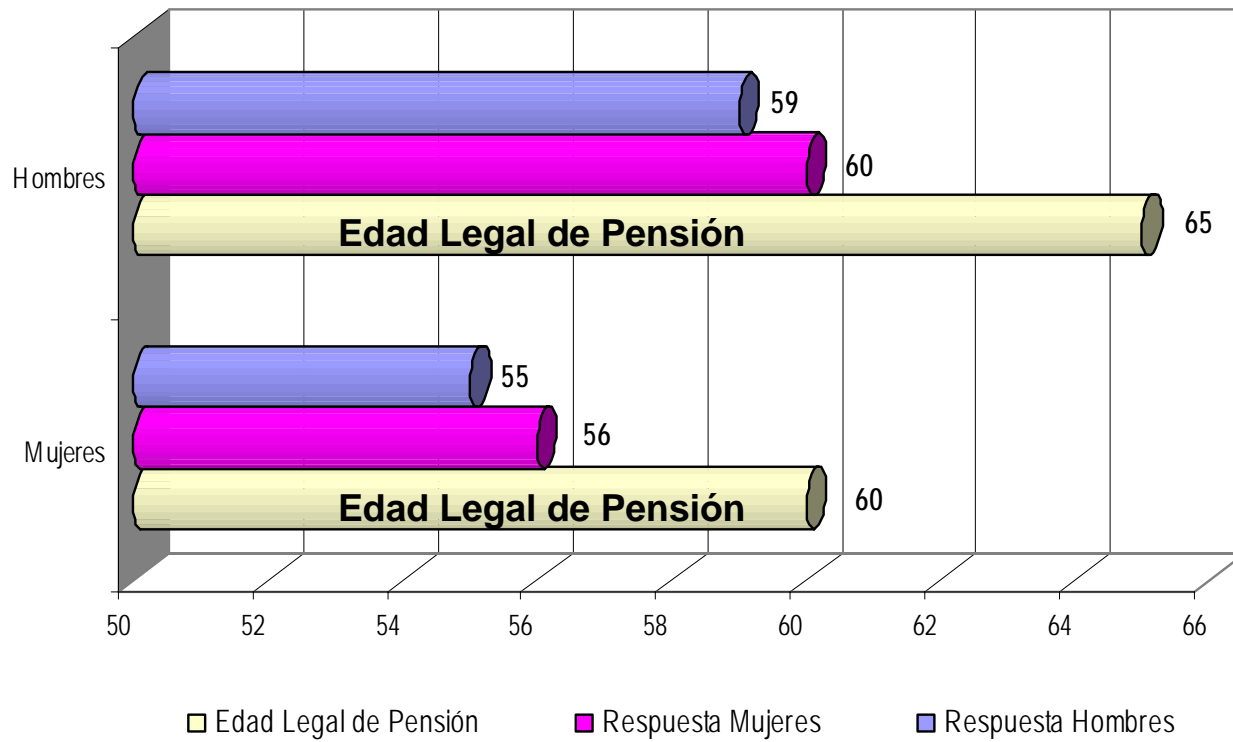
Mercado laboral

Inercia y Competencia

Densidad

Los encuestados fijarían la edad legal de retiro en:

¿Cuál cree Ud. que debiera ser la edad legal de pensión?



Fuente: HLSS

Cobertura

Socioeconómico

Información

Imprevisión

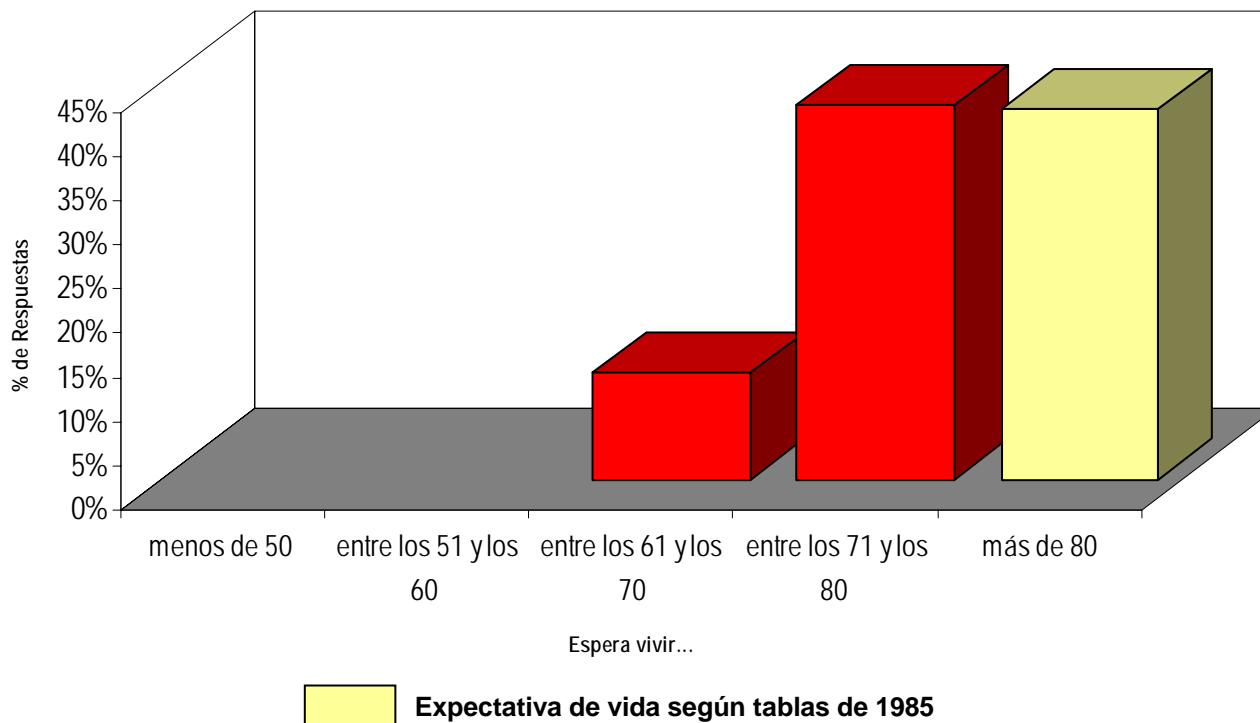
Mercado laboral

Inercia y Competencia

Densidad

Un importante grupo subestima su esperanza de vida...

Expectativa de Vida para personas de más de 60 años



La gente corrige sus expectativas de vida muy tarde

Fuente: HLSS

Cobertura

Socioeconómico

Información

Imprevisión

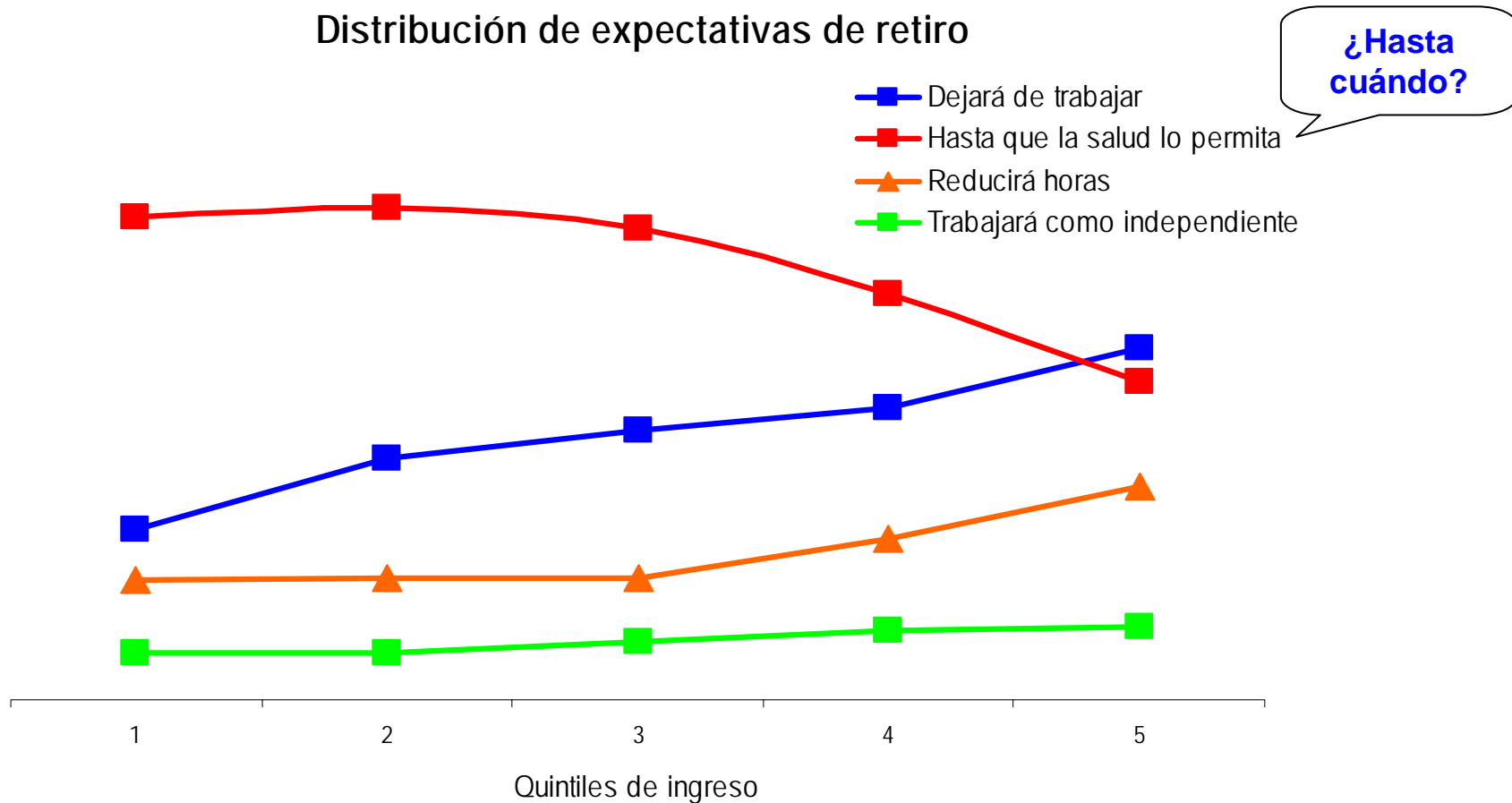
Mercado laboral

Inercia y Competencia

Densidad

Expectativas de retiro consistentes con relación cobertura-ingreso

Distribución de expectativas de retiro



Fuente: HLSS

Cobertura

Socioeconómico

Información

Imprevisión

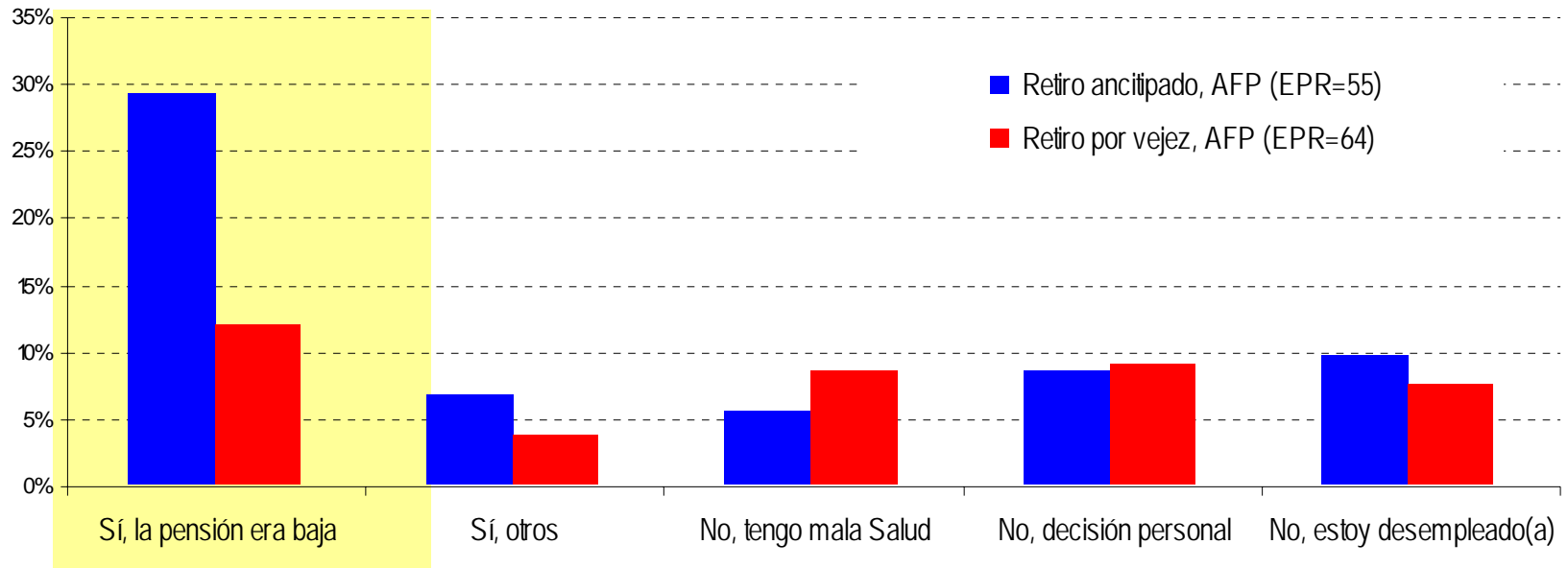
Mercado laboral

Inercia y Competencia

Densidad

Los que siguen trabajando por baja pensión, se retiraron anticipadamente

¿Sigue trabajando a pesar de haberse retirado? ¿Por qué?



**EPR = Edad promedio de retiro

Fuente: HLSS

Cobertura

Socioeconómico

Información

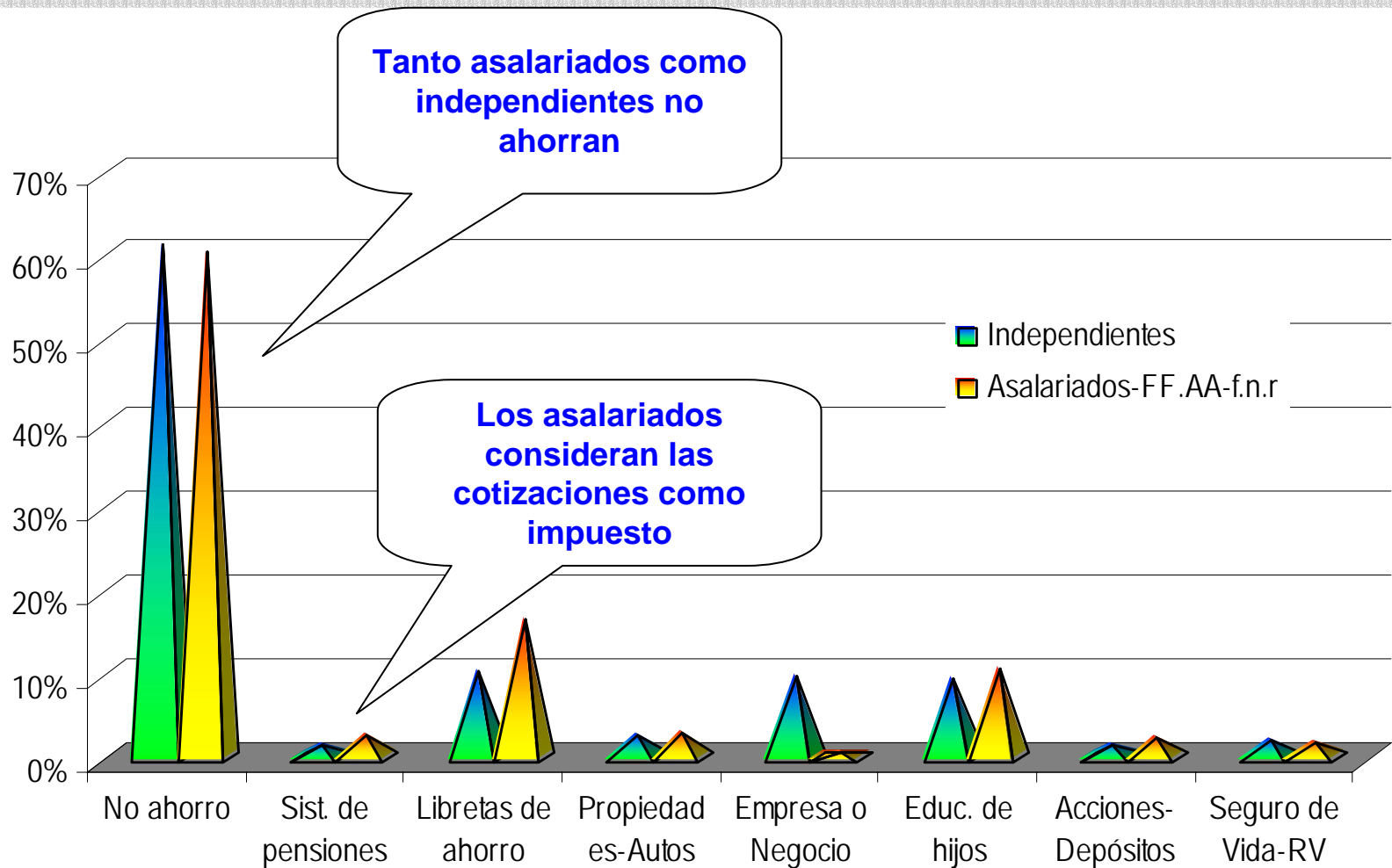
Imprevisión

Mercado laboral

Inercia y Competencia

Densidad

La gente no tiene disposición natural a ahorrar: rol de la obligatoriedad



Fuente: HLSS

Cobertura

Inercia y Competencia

Densidad

Socioeconómico

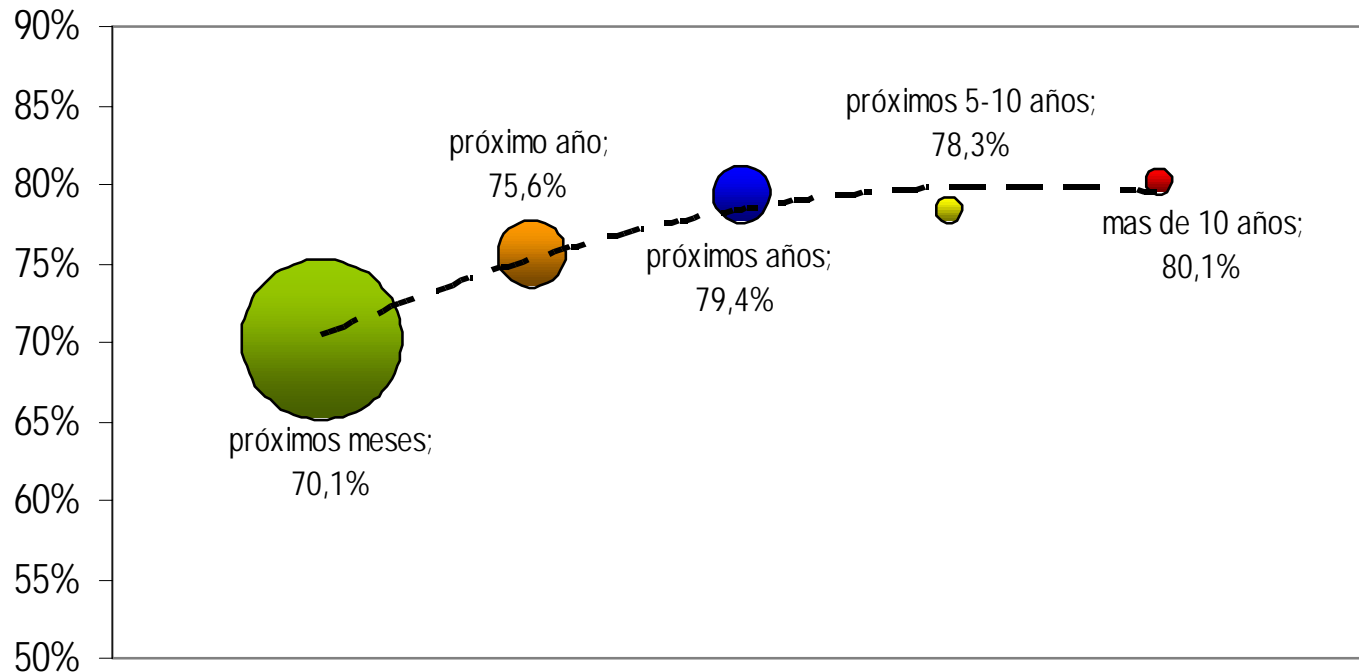
Información

Imprevisión

Mercado laboral

Mientras más lejano es el horizonte de planeación mayor la cobertura

Cobertura Ocupacional



Pregunta encuesta: cuando usted planea su ahorro y gastos familiares ¿Cuál es el periodo de tiempo más largo que considera?

Fuente: HLSS

Cobertura

Inercia y
Competencia

Densidad

Socioeconómico

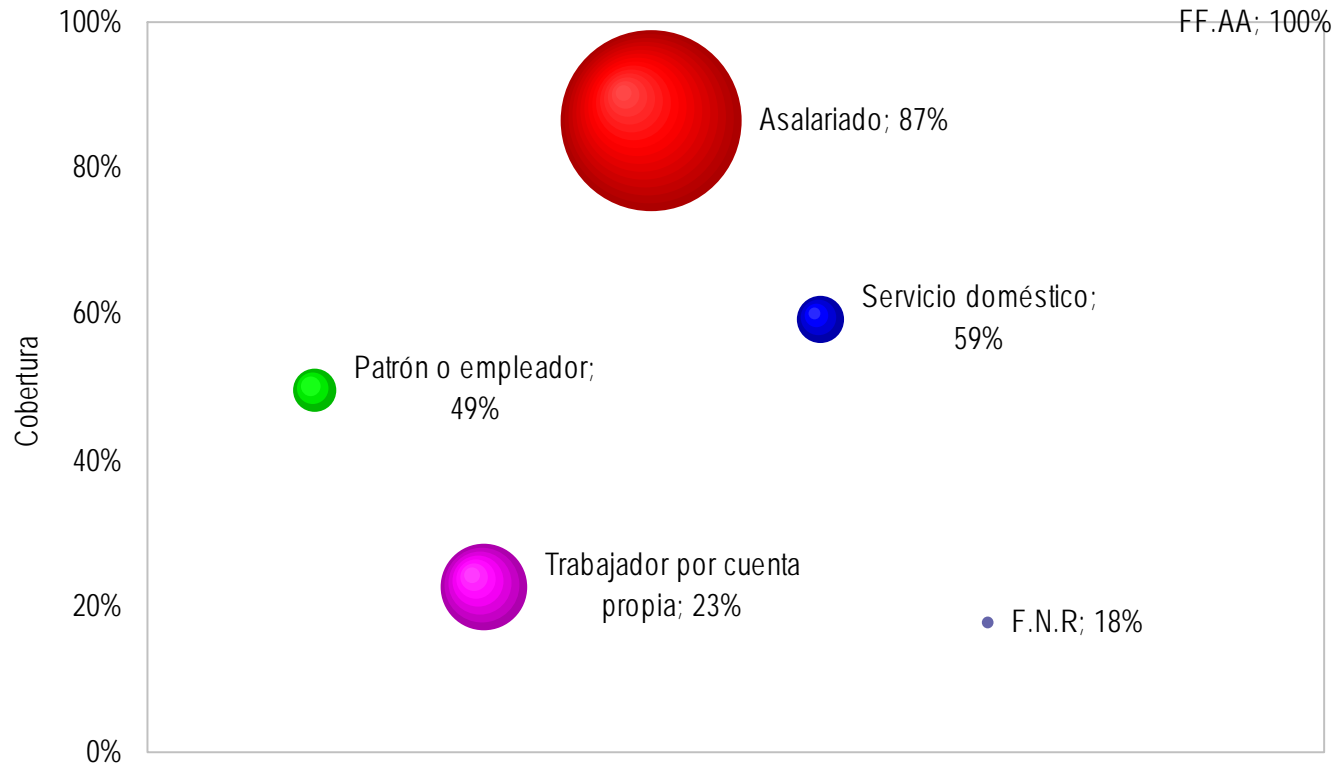
Información

Imprevisión

Mercado laboral

Escasa cobertura entre cuenta propia y servicio doméstico

Cobertura Ocupacional y peso de cada grupo ocupacional



Fuente: HLSS

Cobertura

Inercia y Competencia

Densidad

Socioeconómico

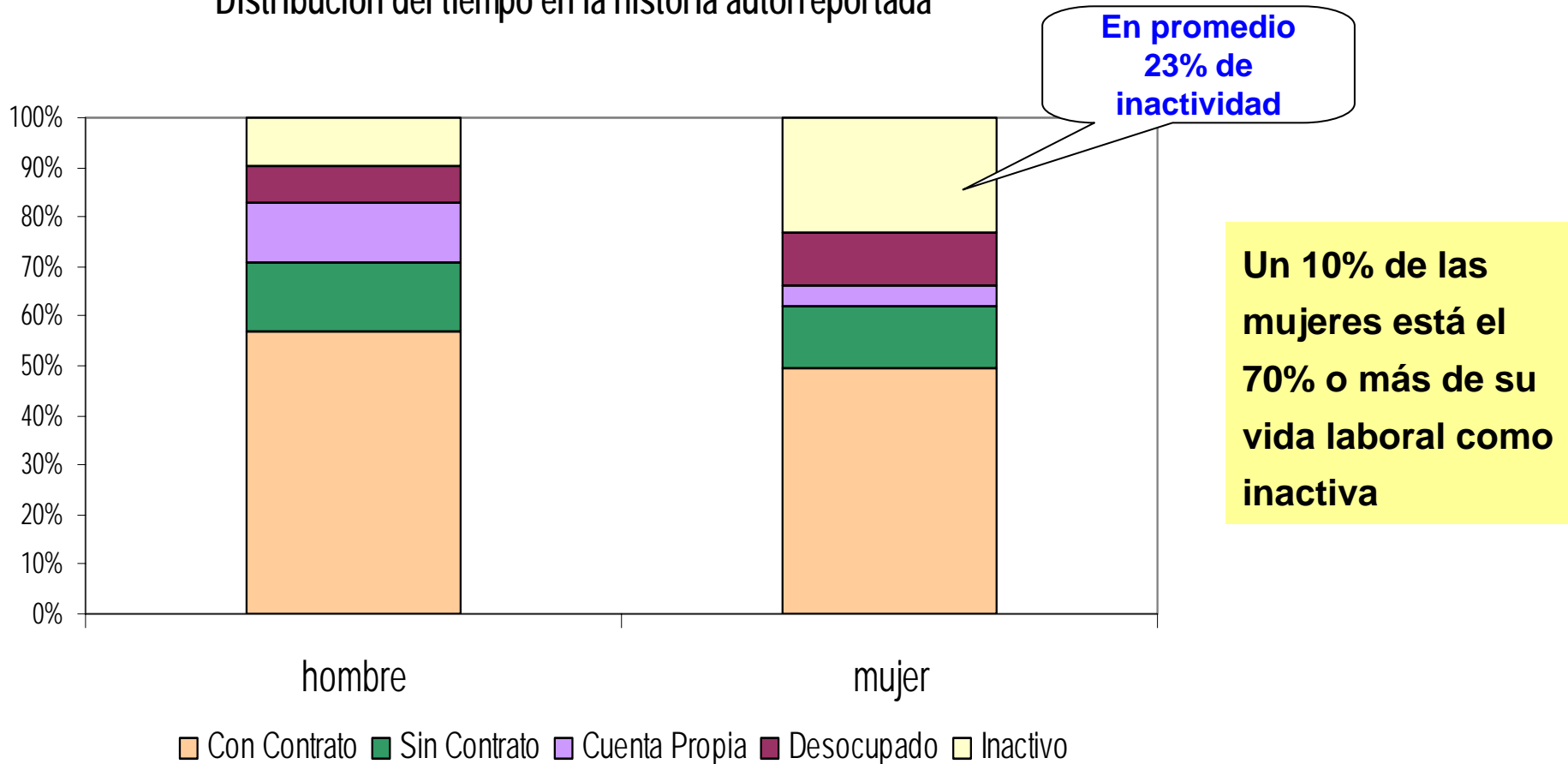
Información

Imprevisión

Mercado laboral

La gente pasa parte importante de su vida sin obligación de cotizar

Distribución del tiempo en la historia autorreportada



Fuente: HLSS (Historia auto reportada)

Cobertura

Socioeconómico

Información

Imprevisión

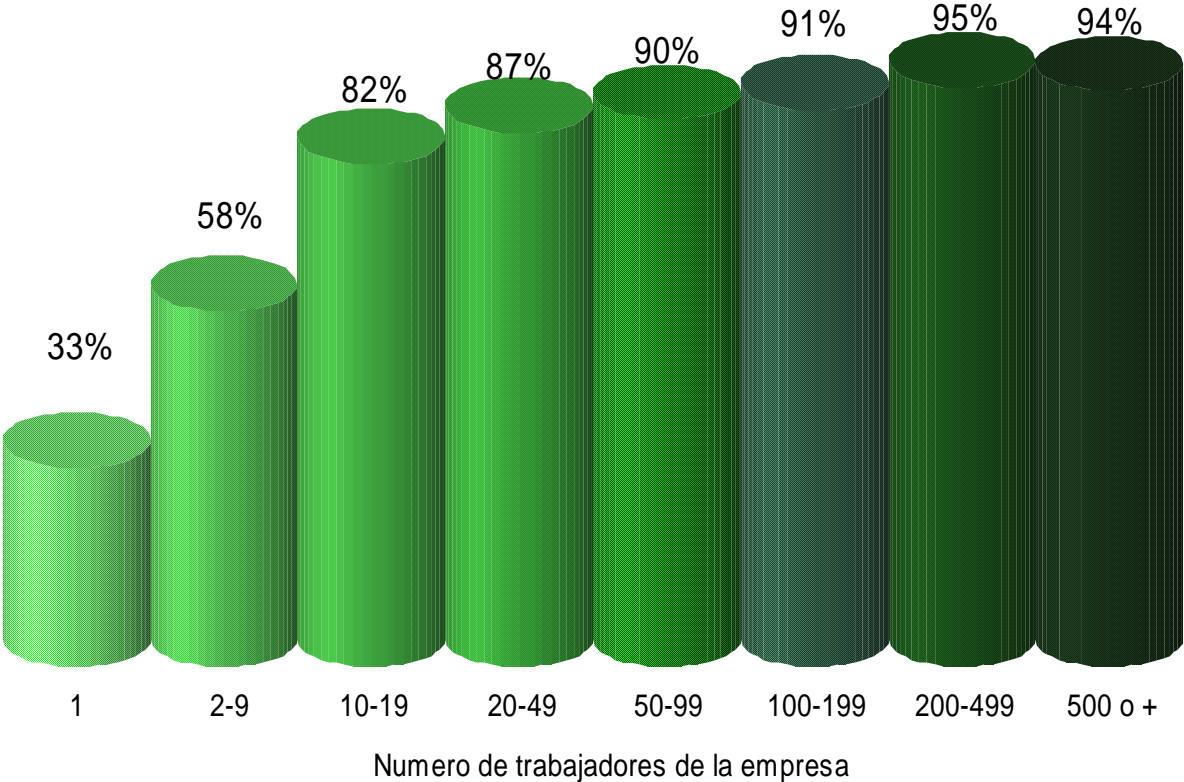
Mercado laboral

Inercia y Competencia

Densidad

Buenos índices de cobertura en empresas medianas y grandes

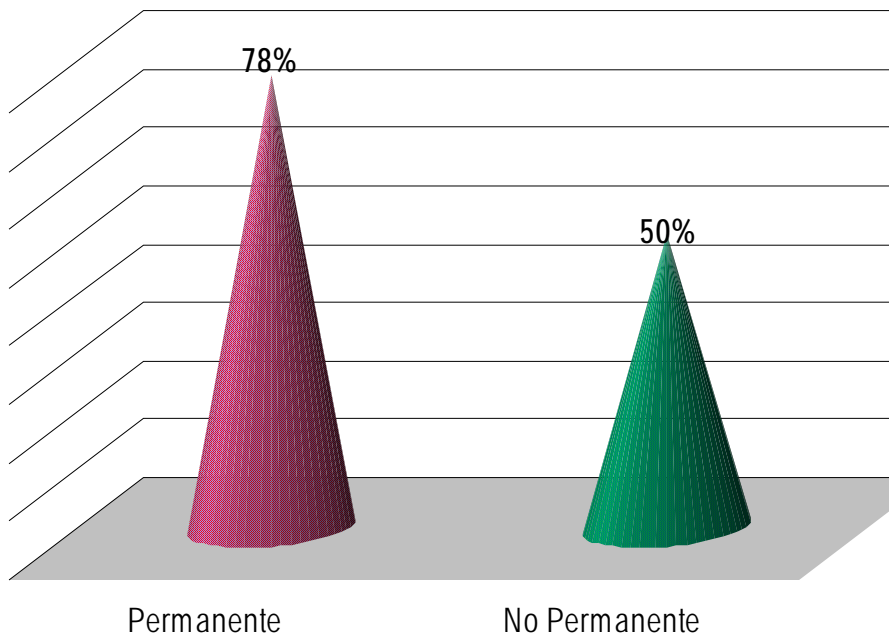
Cobertura Ocupacional



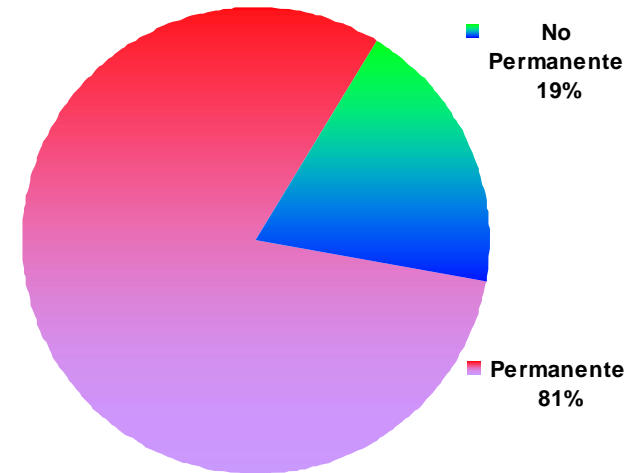
Fuente: HLSS

Relación entre estabilidad percibida del empleo y cobertura

Cobertura Ocupacional



Participación



Fuente: HLSS

Cobertura

Socioeconómico

Información

Imprevisión

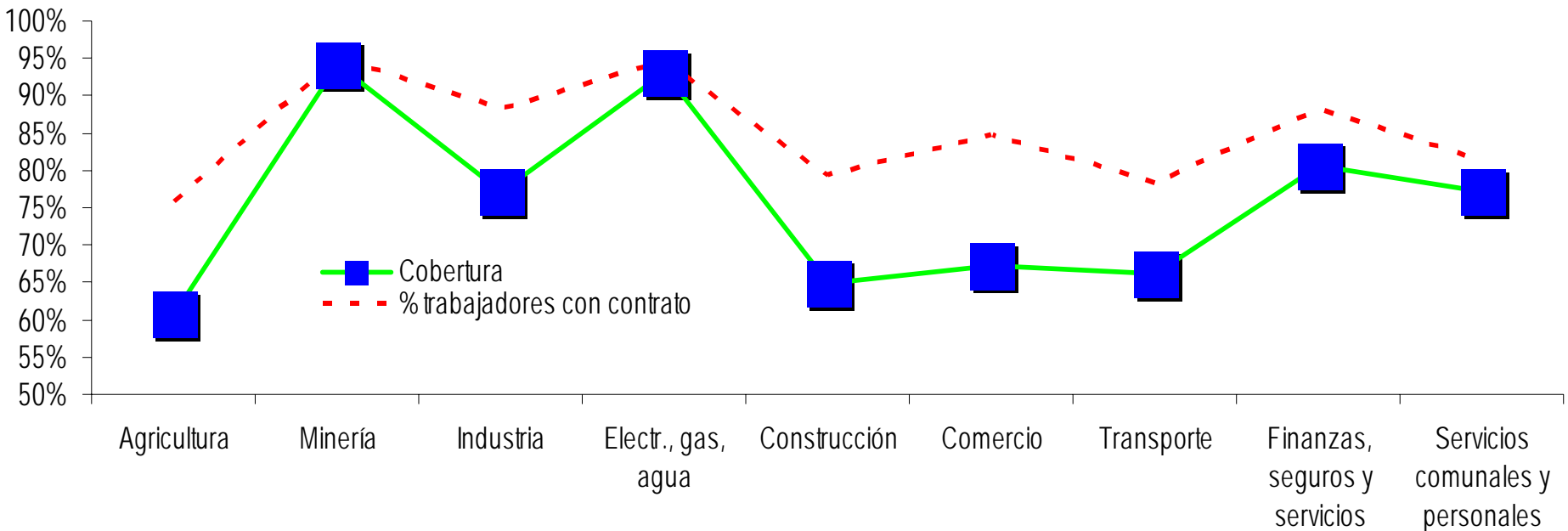
Mercado laboral

Inercia y Competencia

Densidad

Informalidad en sectores económicos afectan la cobertura

Cobertura Ocupacional



Fuente: HLSS

Cobertura

Socioeconómico

Información

Imprevisión

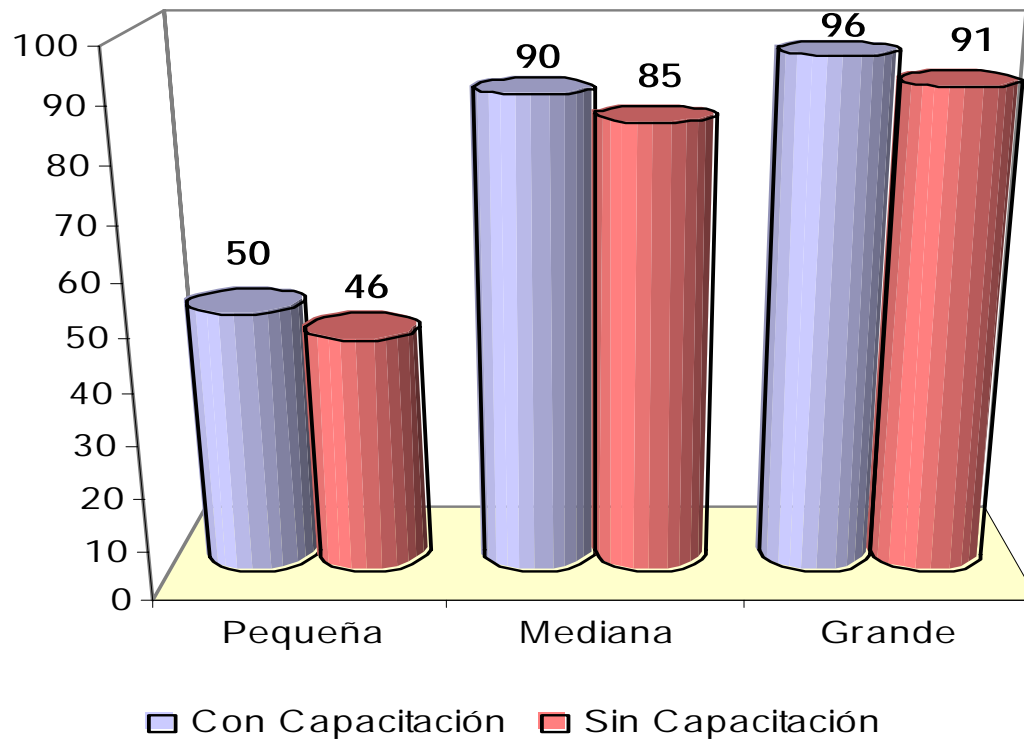
Mercado laboral

Inercia y Competencia

Densidad

Capacitación y cobertura: positiva relación en empresas pequeñas

Cobertura Ocupacional según tamaño de empresa y capacitación



Fuente: HLSS

Cobertura

Socioeconómico

Información

Imprevisión

Mercado laboral

Inercia y Competencia

Densidad

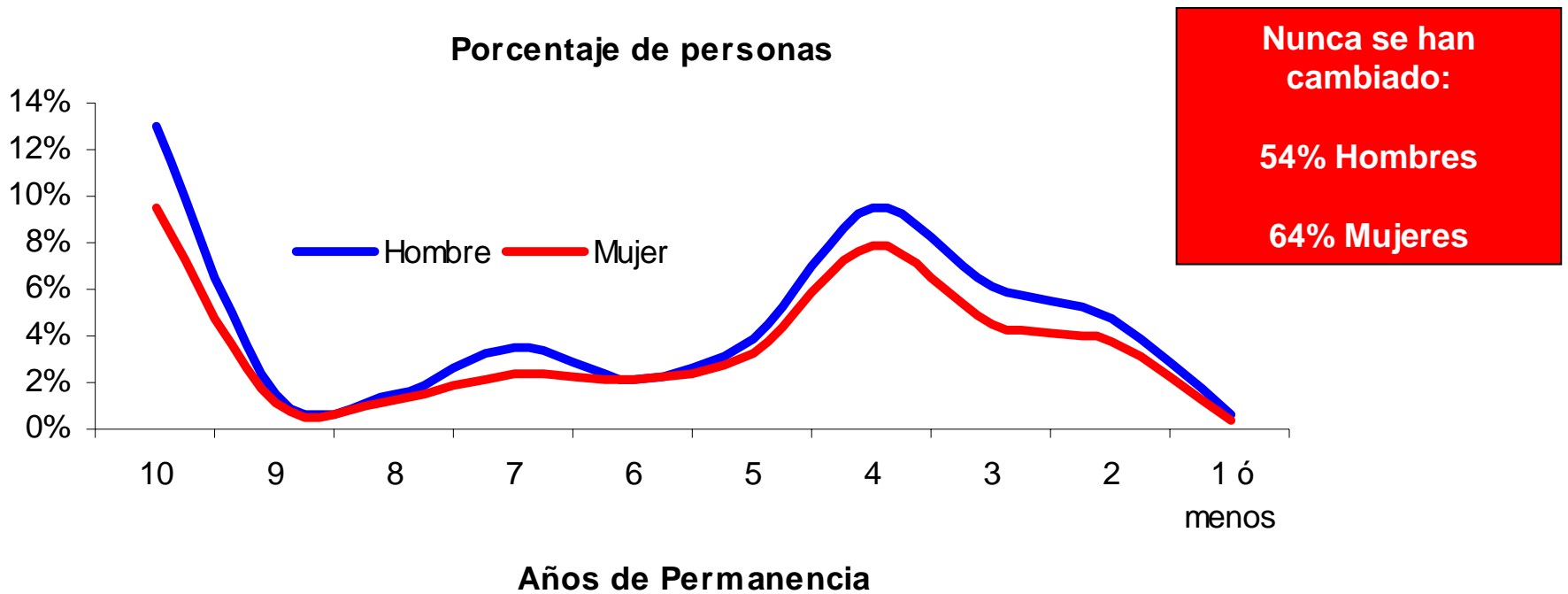
Sistema previsional chileno: más información para un mejor análisis



***Base de Datos de Historias
Previsionales***

Santiago, 16 de abril, 2004

Hay mucha inercia en elección de una AFP



Fuente: Historias Previsionales

Cobertura

Inercia y
Competencia

Densidad

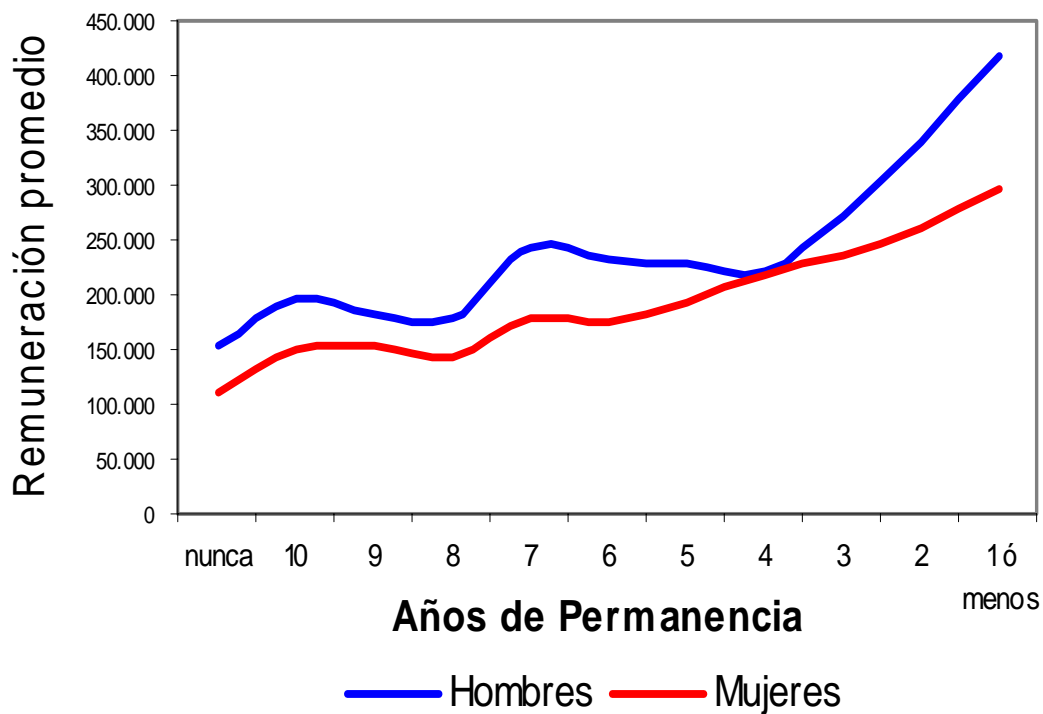
Socioeconómico

Información

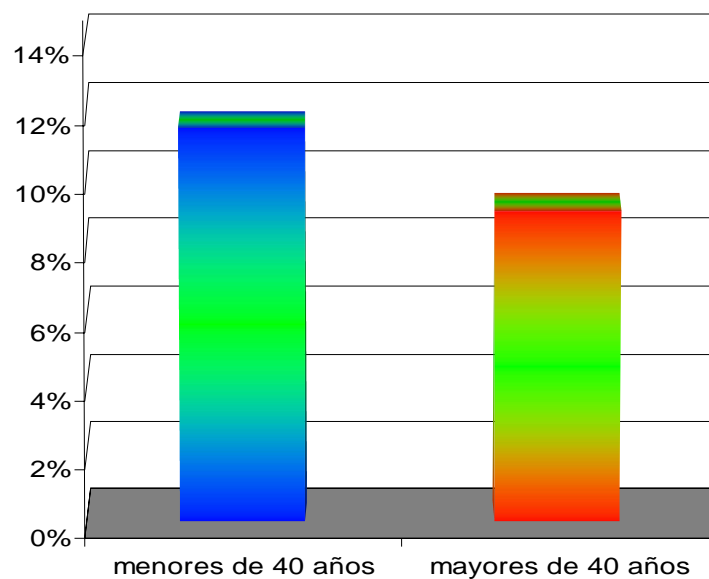
Imprevisión

Mercado laboral

Quienes tienen rentas altas y son más jóvenes rotan más



Traspos por año y peso de cada grupo de edad



Fuente: Historias Previsionales

Cobertura

Inercia y Competencia

Densidad

Socioeconómico

Información

Imprevisión

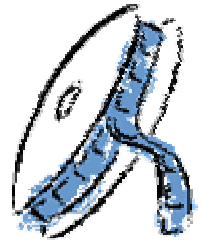
Mercado laboral

Analogía: Cobertura es a densidad como una foto a una película

- Cobertura:
$$\frac{\text{Cotizantes}}{\text{Ocupados}}$$



- Densidad:
$$\frac{N^{\circ} \text{ meses cotizados}}{N^{\circ} \text{ meses observados}}$$



Cobertura

Inercia y
Competencia

Densidad

Socioeconómico

Información

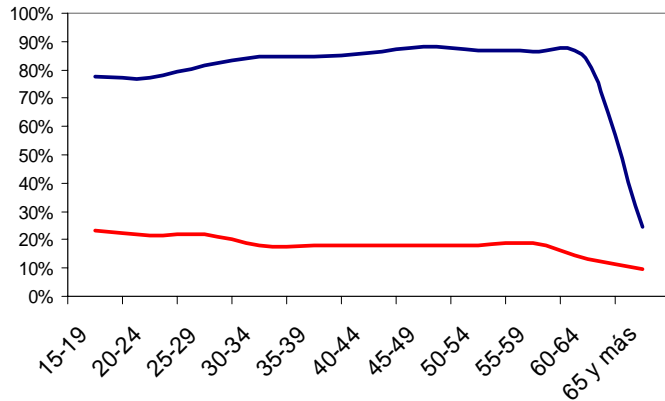
Imprevisión

Mercado laboral

Densidades reales: muchos perfiles, muchas historias

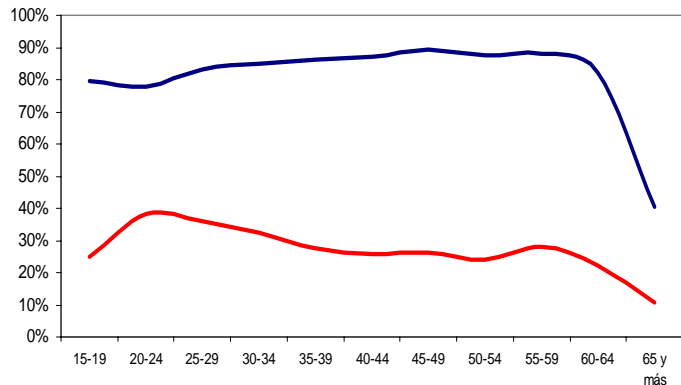
Hombres

Remuneración <=\$110.000



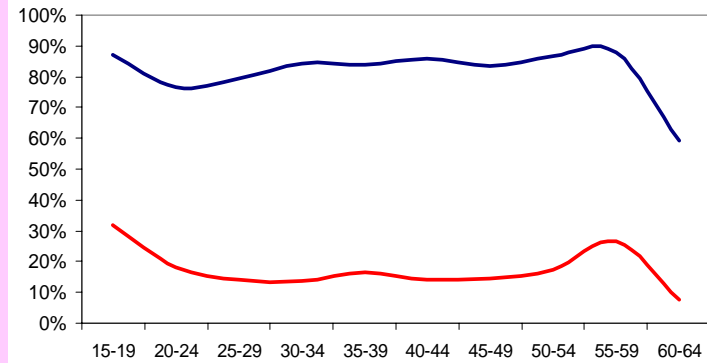
— baja — alta

Remuneración >\$110.000 y <=\$180.000



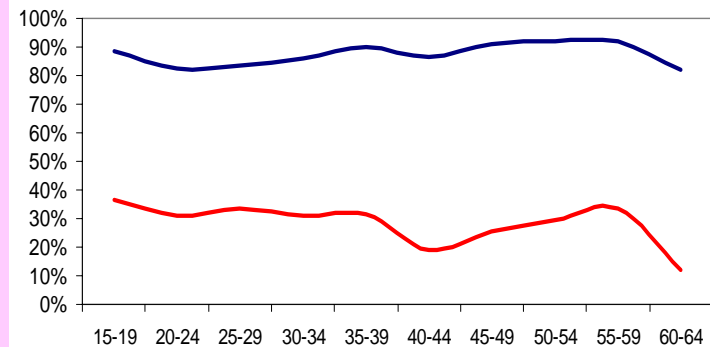
Mujeres

Remuneración <=\$110.000



— baja — alta

Remuneración >\$110.000 y <=\$180.000



Fuente: Historias Previsionales

Cobertura

Inercia y Competencia

Densidad

Socioeconómico

Información

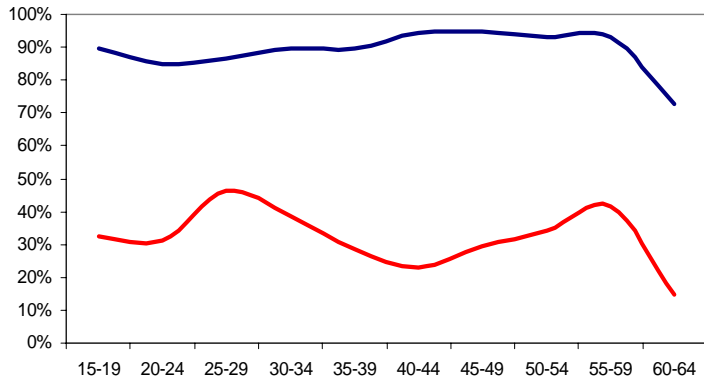
Imprevisión

Mercado laboral

Densidades reales: muchos perfiles, muchas historias

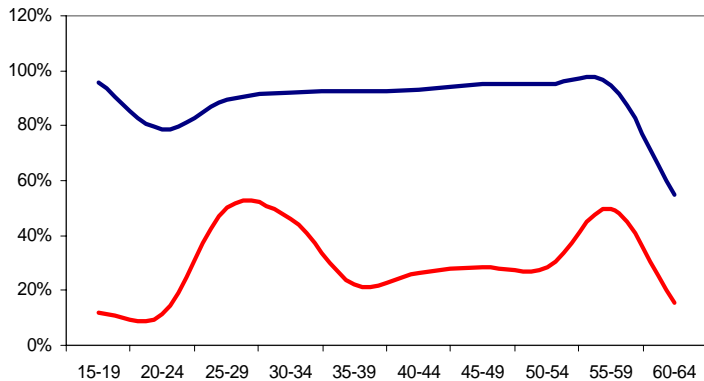
Mujeres

Remuneración >\$180.000 y <=\$300.000



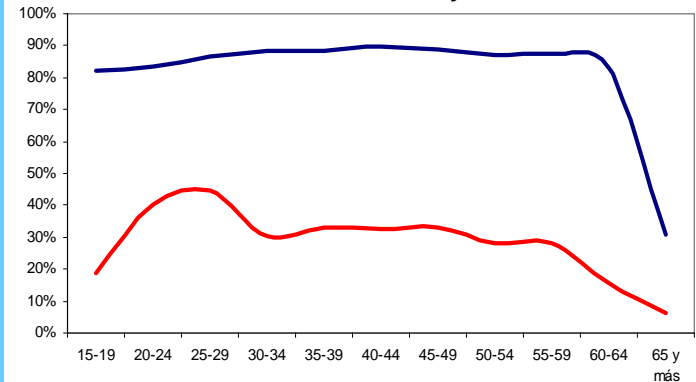
— baja — alta

Remuneración >\$300.000



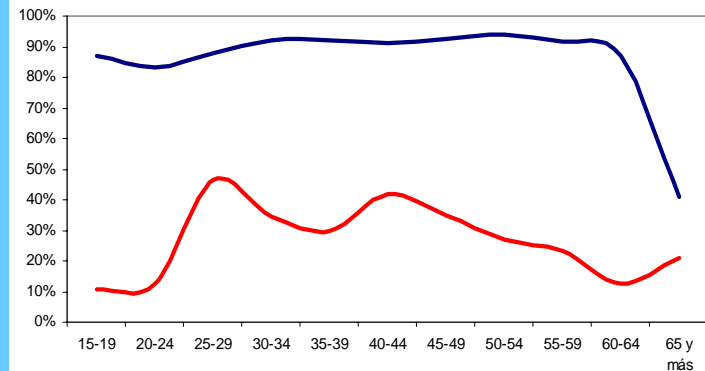
Hombres

Remuneración >\$180.000 y <=\$300.000



— baja — alta

Remuneración >\$300.000



Fuente: Historias Previsionales

Cobertura

Inercia y Competencia

Densidad

Socioeconómico

Información

Imprevisión

Mercado laboral

Más información para un mejor análisis

- Cobertura: correlación con educación e ingreso
- Fuerte desconocimiento del sistema incide en menor cobertura
- Cultura de la imprevisión
- Sistema Previsional refleja realidad del Mercado Laboral: género, informalidad, independencia...
- Desinformación y desinterés no contribuyen a mayor competencia
- Muchas historias, muchos perfiles, varios Chile: No es suficiente el análisis en base al promedio

Conclusiones

Sistema previsional chileno: más información para un mejor análisis



*Encuesta de Historias Laborales y
Seguridad Social
y
Base de Datos de Historias
Previsionales*

Santiago, 16 de abril, 2004