



SP

Superintendencia de
Pensiones

Informe de inversiones y rentabilidad de los Fondos de Pensiones a septiembre de 2008

Alejandro Charme Ch.
Superintendente de Pensiones (s)
10 de octubre de 2008

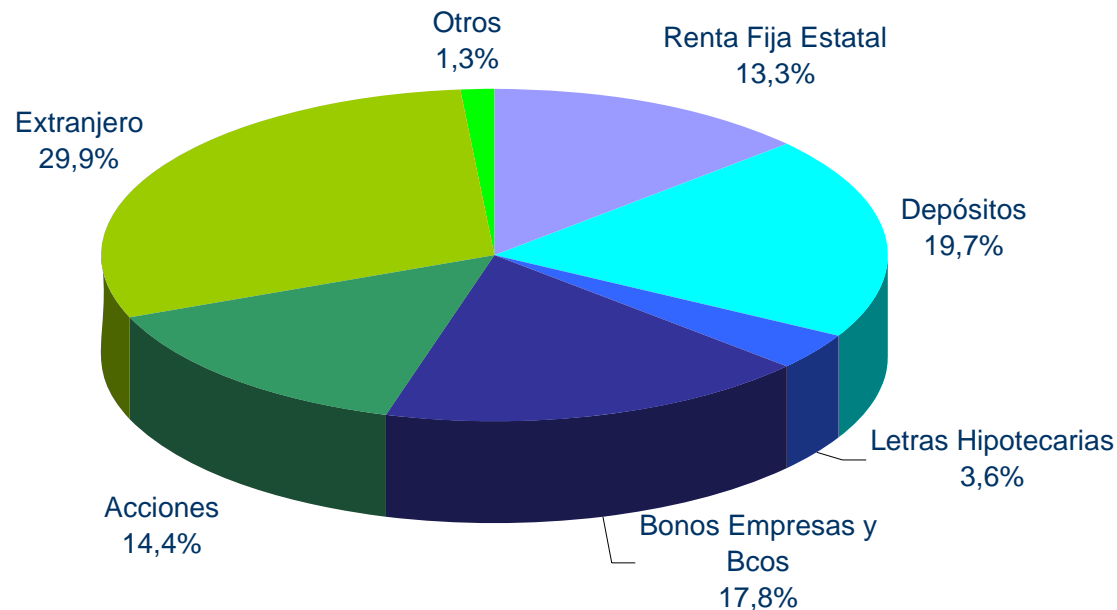
Contenido

- ❑ Composición de Cartera de los Fondos de Pensiones
- ❑ Rentabilidad Real de los Fondos de Pensiones
- ❑ Exposición de los Fondos de Pensiones al Sector Financiero con problemas de Solvencia
- ❑ Regulación y Fiscalización

Cartera de los Fondos de Pensiones

Inversiones de los Fondos de Pensiones

(porcentaje, al 30 de septiembre de 2008)

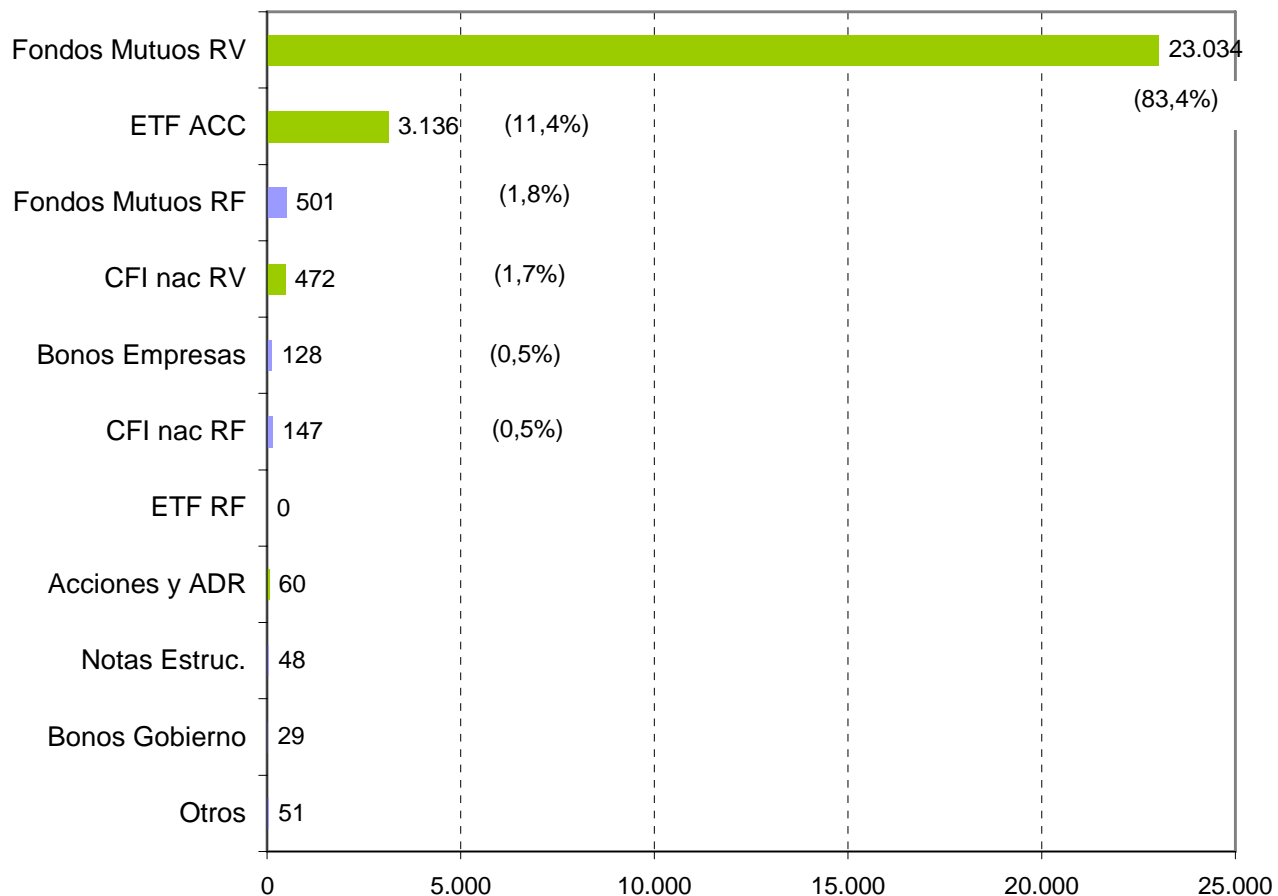


- ❑ Valor de los Fondos es US\$ 92.329 millones al cierre de septiembre de 2008.
- ❑ Valor de la inversión en el extranjero es US\$ 27.630 millones o 29,9% de la cartera.
- ❑ La renta fija representa 56% de la cartera.
- ❑ La exposición al sector financiero nacional es de 32% de la cartera.

Fondos de Pensiones en el extranjero

Inversión en el extranjero

(US\$ millones, % de la inversión en el extranjero, al 30 de septiembre de 2008)



- La inversión en el extranjero llegó a US\$ 27.630 millones a fin de septiembre de 2008.
- El 85% de la IE está invertida en Fondos mutuos. (26% del total de los Fondos de Pensiones).
- La renta variable es 97% de la inversión extranjera.
- La inversión en acciones es de US\$ 60 millones y en bonos corporativos US\$ 128 millones.
- No hay inversión directa en depósitos bancarios.

Cartera por Tipo de Fondos de Pensiones

Activos Totales de los Fondos de Pensiones

(porcentaje de cada fondo al 30 de septiembre de 2008)

INSTRUMENTO	A	B	C	D	E	TOTAL
Estatales	2,4	9,0	16,2	22,5	27,3	13,3
Depósitos	12,5	19,5	19,6	26,0	37,0	19,7
Bonos Bancarios y LHF	5,6	9,0	14,7	16,8	20,4	12,2
Bonos Empresas y ECO	3,0	6,5	11,4	14,6	14,4	9,2
Acciones nacionales	18,4	16,8	14,6	8,1	0,0	14,4
Inversión Extranjera	58,5	38,4	21,3	10,0	0,8	29,9
Otros	-0,4	0,8	2,2	2,0	0,1	1,3
TOTAL	100,0	100,0	100,0	100,0	100,0	100,0

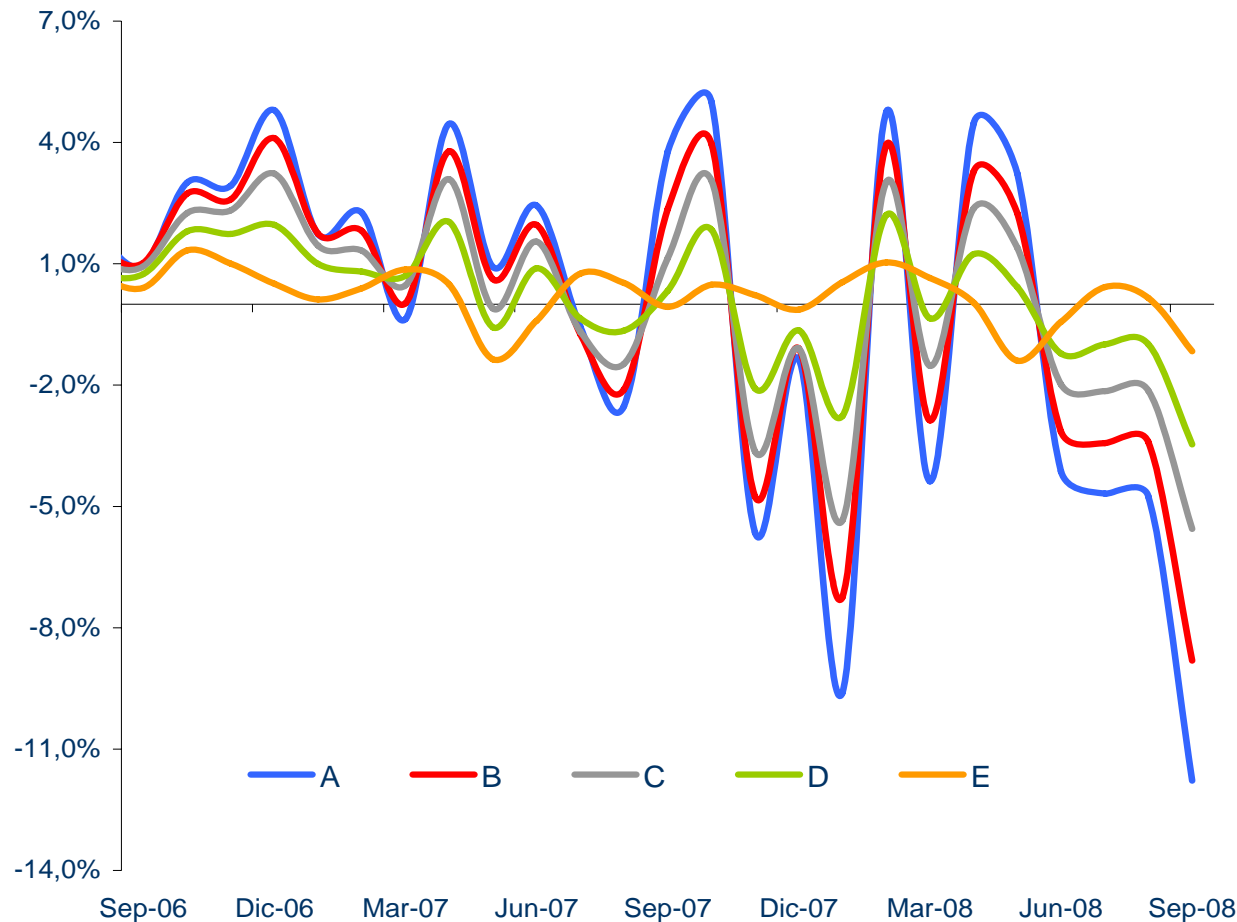
CATEGORÍA	A	B	C	D	E	TOTAL
Renta variable nacional	22,2	19,9	17,6	9,8	0,0	17,3
Renta variable extranjera	58,1	37,6	20,2	8,0	0,0	28,9
Subtotal renta variable	80,3	57,5	37,8	17,8	0,0	46,2
Renta fija nacional	23,8	44,5	62,5	80,7	99,3	54,9
Renta fija extranjera	0,3	0,7	1,1	2,1	0,8	1,0
Subtotal renta fija	24,1	45,2	63,6	82,8	100,1	55,9
Subtotal otros	-4,4	-2,7	-1,4	-0,6	-0,1	-2,1
TOTAL	100,0	100,0	100,0	100,0	100,0	100,0

- La diferenciación más relevante de los Fondos es el porcentaje de renta variable de cada fondo.
- 70% de la exposición de los Fondos es local y 14% se encuentra invertido en acciones nacionales.
- El Fondo E puede invertir en acciones a partir del 1° de octubre de 2008 (reforma previsional).

Rentabilidad de los Fondos de Pensiones

Rentabilidad Real de los Fondos de Pensiones

(Porcentaje mensual a septiembre de 2008)



□ La rentabilidad real histórica del fondo C a septiembre es de 9,2% anual.

□ Fondo E (creado en el año 2000) actúa como refugio de volatilidad y estabilidad en retornos.

Rentabilidad de los Fondos de Pensiones

Rentabilidad Real de los Fondos de Pensiones

(rentabilidad real en porcentaje, cierre al 30 de septiembre de 2008)

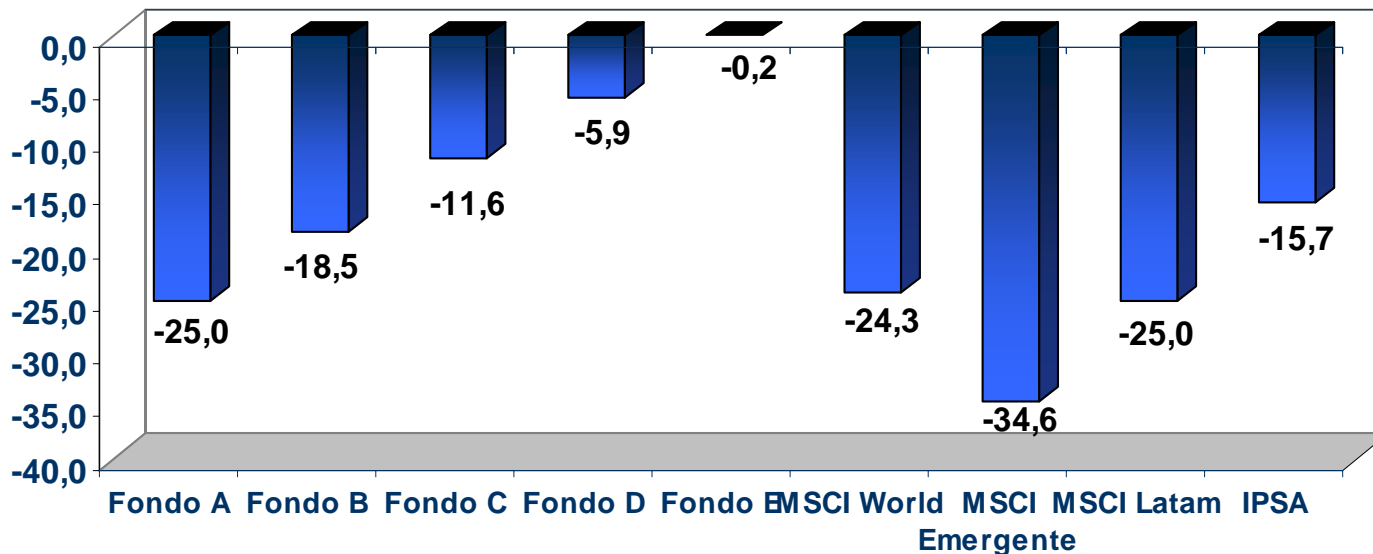
Periodo	A	B	C	D	E
Sep-08	-11,78	-8,81	-5,55	-3,47	-1,17
Acumulado año 2008	-25,02	-18,52	-11,62	-5,87	-0,16
año 2007	10,06	7,46	4,99	3,29	1,89
año 2006	22,25	18,83	15,77	11,46	7,44
año 2005	10,71	7,32	4,58	2,84	0,94
año 2004	12,86	10,26	8,86	6,8	5,44
año 2003	26,94	16,02	10,55	8,94	3,34
Multifondos Sept.02(*)	8,41	6,14	5,07	4,32	2,98
Sistema jun 81(*)			9,22		

(*) anualizada

Comparación bolsas

Rentabilidades Comparadas Fondos de Pensiones v/s Indices Mundiales 2008 (a sept. 2008)

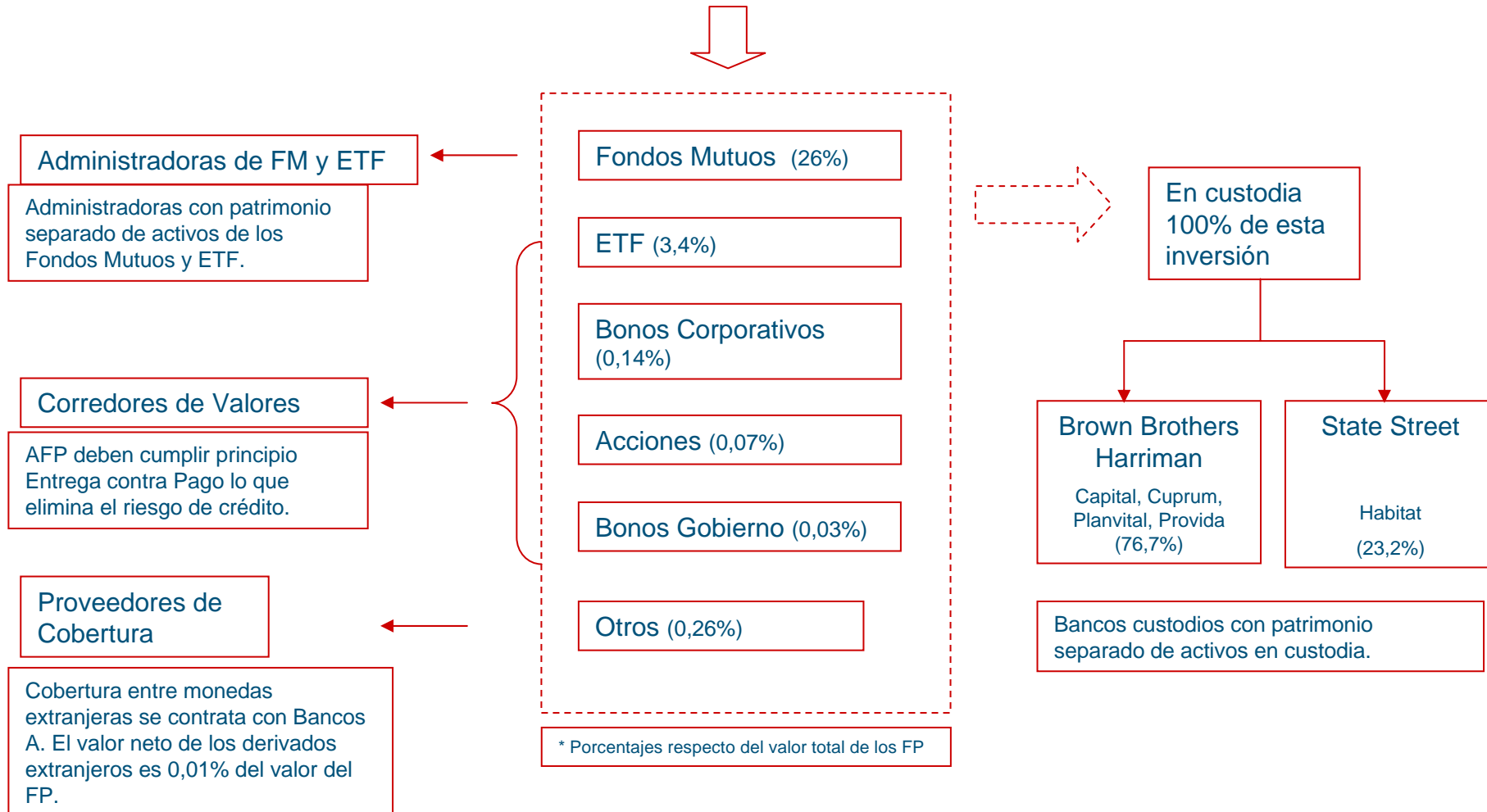
PORCENTAJE, DEFLACTADO POR UF



- Indicadores bursátiles correlacionan fuertemente con los Fondos más riesgosos.

FP y el Sector Financiero Externo

Fondos de Pensiones en el Extranjero (30%)



Resumen Exposición por Fondo

Inversión en Emisores Específicos del Sector Financiero Extranjero

(US\$ millones, porcentaje al 30 de septiembre de 2008)

Exposición	A	B	C	D	E	TOTAL (MMUS\$)	% Inv. Extranjera	% Inv. Total
Directa - emisor:								
Acciones extranjeras	-	0,1	-	-	-	0,1	0,00%	0,00%
AIG	-	0,1	-	-	-	0,1	0,00%	0,00%
Bonos extranjeros	1,4	2,6	5,1	1,6	0,5	11,3	0,04%	0,01%
Bear Stearns	1,4	2,6	5,1	1,6	0,5	11,3	0,04%	0,01%
Subtotal Directo	1,4	2,7	5,1	1,6	0,5	11,4	0,04%	0,01%
Indirecta - emisor:								
AIG	6,4	6,0	8,0	1,2	-	21,5	0,08%	0,02%
Bear Stearns	0,3	0,3	0,7	0,4	-	1,6	0,01%	0,00%
Lehman Brothers	0,5	0,5	0,8	0,2	-	2,0	0,01%	0,00%
Washington Mutual	0,3	0,3	0,5	0,1	-	1,2	0,00%	0,00%
Wachovia	5,2	4,5	6,2	1,2	-	17,1	0,06%	0,02%
Subtotal Indirecto	12,7	11,5	16,1	3,0	-	43,4	0,16%	0,05%
TOTAL	14,1	14,2	21,3	4,7	0,5	54,7	0,20%	0,06%

Nota: Inversión indirecta estimación SP.

Regulación y Fiscalización

- ❑ Monitoreo permanente de las inversiones de los Fondos de Pensiones

- ❑ Velar porque las inversiones se realicen de acuerdo a la Ley con la debida anticipación.
 - Oficio N°Oficio N° 16.373, de 26 de octubre de 2007 instruyendo a las administradoras para que, dentro del plazo de un año, eliminen todo exceso de inversión de los límites máximos de renta variable establecidos por la ley.

- ❑ Informar a los afiliados al sistema:
 - Oficinas de atención de público
 - Página web www.spensiones.cl
 - Sección Centro de Estadísticas**
 - » Información Estadística de Cartera de los Fondos (mensual)
 - » Rentabilidad por Fondo - AFP: valores cuotas diarios

 - Sección Prensa**
 - » Informe de Inversiones y Rentabilidad de los FP (mensual)
 - » Inversión de los FP en el extranjero (trimestral)



SP

Superintendencia de
Pensiones

Informe de inversiones y rentabilidad de los Fondos de Pensiones a septiembre de 2008

Alejandro Charme Ch.
Superintendente de Pensiones (s)
10 de octubre de 2008