

COMPARE FONDOS

SUPERINTENDENCIA DE AFP

*¿Cómo se
invierte en cada
tipo de Fondo?*

*¿Cuál ha sido
la rentabilidad
por tipo de Fondo?*

*¿Cuál es el
riesgo de cada
tipo de Fondo?*

¿Cómo se invierte en cada tipo de Fondo?

Porcentajes de Inversión de los Fondos de Pensiones en Renta Fija y Renta Variable ⁽¹⁾ (PORCENTAJE A DICIEMBRE DE 2008).

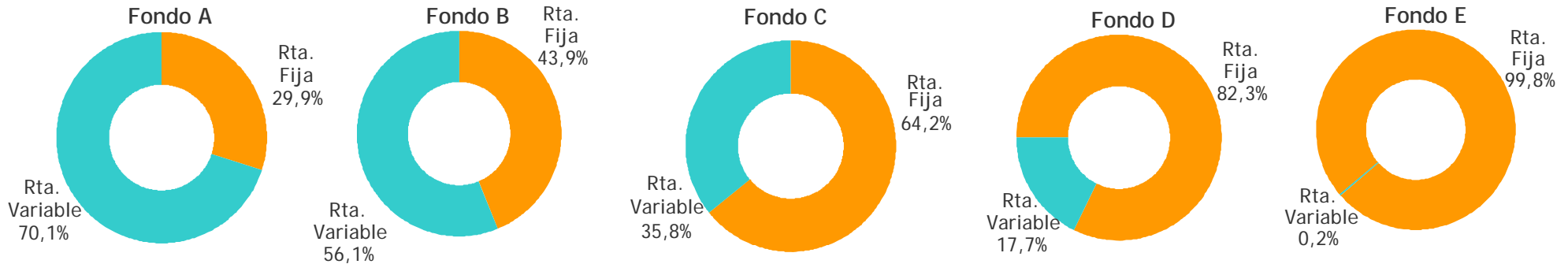
FONDO
MÁS RIESGOSO

FONDO
RIESGOSO

FONDO
INTERMEDIO

FONDO
CONSERVADOR

FONDO
MÁS CONSERVADOR

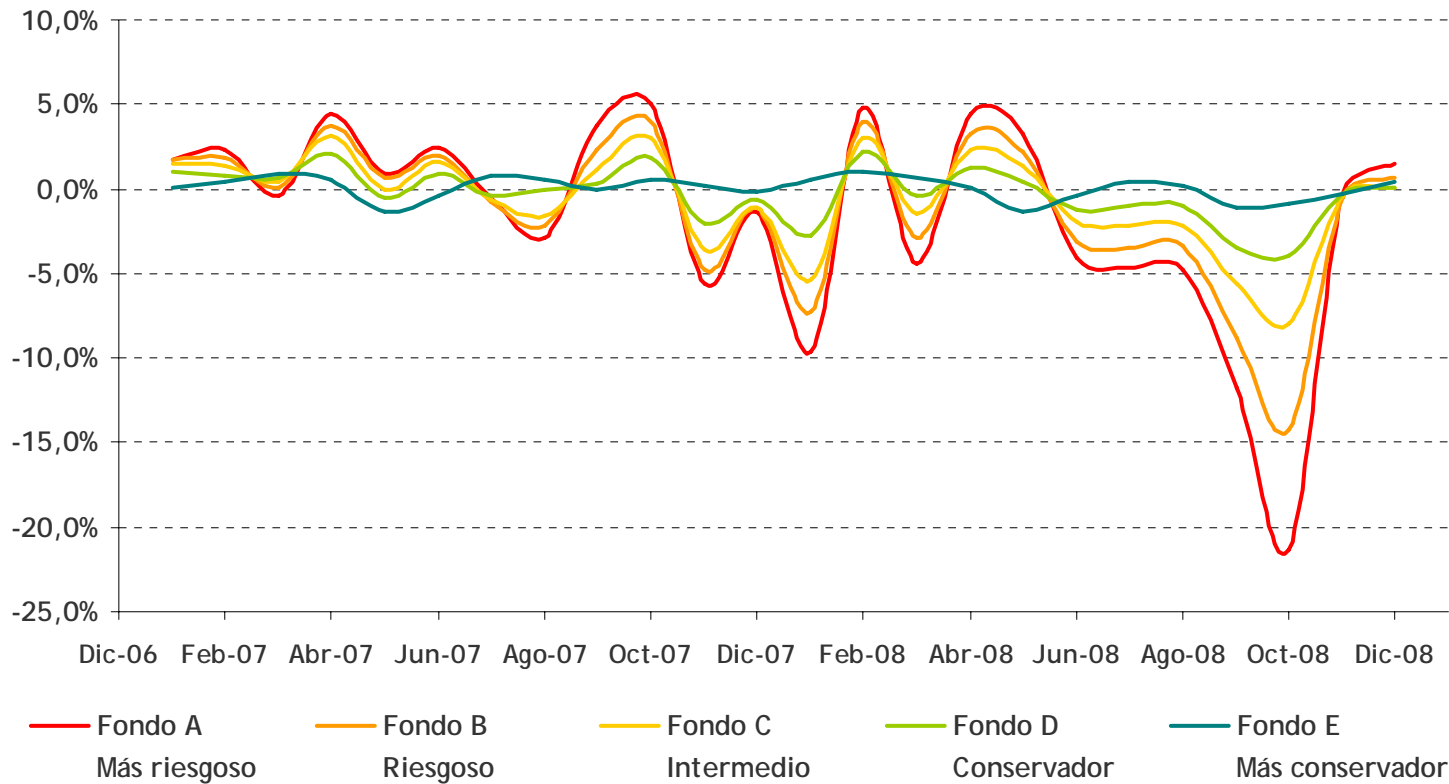


Los títulos de renta variable se caracterizan por tener mayor riesgo, es decir, pueden tener mayores alzas y bajas de rentabilidad en un período determinado que los de renta fija, sin embargo, en el largo plazo se espera que los títulos de renta variable sean más rentables que los instrumentos de renta fija.

(1) Se excluyen los Forwards, Activo Disponible y opciones de suscripción de acciones.

¿Cuál ha sido la rentabilidad por tipo de Fondo?

Rentabilidad Real Mensual de los Fondos de Pensiones (PERÍODO ENERO DE 2007 - DICIEMBRE DE 2008)

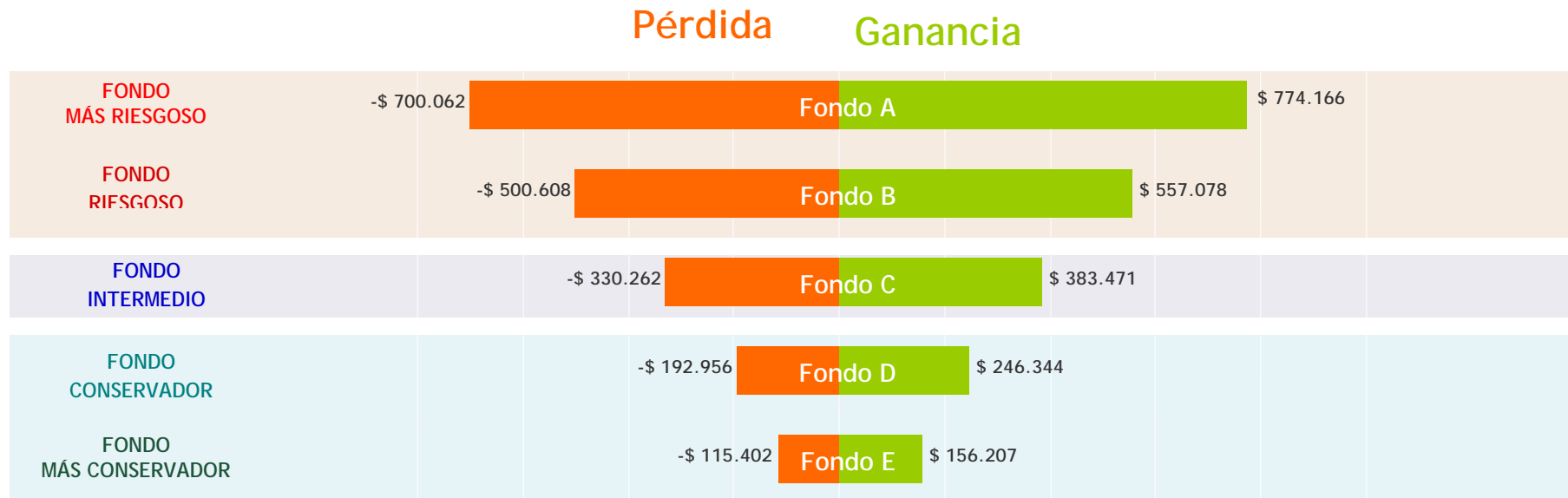


RENTABILIDAD PROMEDIO MENSUAL PERÍODO ENERO 2007 - DICIEMBRE 2008				
Fondo A Más riesgoso	Fondo B Riesgoso	Fondo C Intermedio	Fondo D Conservador	Fondo E Más conservador
-1,75%	-1,19%	-0,68%	-0,27%	0,04%

VOLVER

¿Cuál es el riesgo de cada tipo de Fondo?

Considerando un ahorro acumulado de **\$9.000.000** y la rentabilidad histórica de los Fondos de Pensiones, la ganancia o pérdida **mensual** en cada Fondo podría situarse en los **rangos** que se indican en este gráfico.



Cuanto menor sea el horizonte de inversión resulta más difícil recuperar eventuales pérdidas de recursos.

Simulación en base a rentabilidades mensuales y desviación estándar de las rentabilidades de los Fondos de Pensiones, para todas las AFP, en el período octubre 2002 - diciembre 2008. El rango de pérdidas y ganancias tiene un 95% de probabilidad de ocurrencia.

VOLVER