

Correspondientes a junio de 2009

## Superintendencia informa número de solicitudes al Seguro de Cesantía

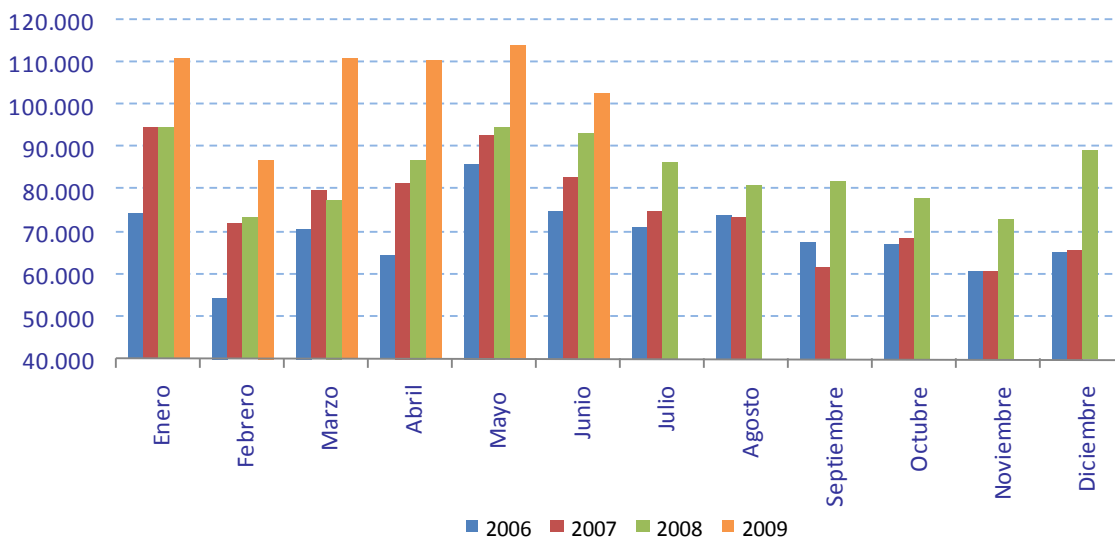
**Santiago, 30 de julio de 2009.-**

Un crecimiento de 10,1% respecto a igual mes del año anterior experimentó el número de solicitudes del beneficio de Seguro de Cesantía en el mes de junio de 2009, al alcanzar a 102.968 personas. Respecto del mes de mayo pasado, en tanto, se verificó una caída de 9,9%.

En términos comparativo con años anteriores, el gráfico siguiente muestra el número de las solicitudes mensuales desde enero de 2006 a junio del presente año. Puede observarse que generalmente, año a año, el número de solicitudes en cada mes es mayor que el de igual mes del año anterior. Lo anterior puede explicarse porque el Seguro de Cesantía es un sistema en transición, que como tal, presenta un crecimiento de sus cotizantes como parte de su evolución.

No obstante lo anterior, se observa que durante el segundo semestre de 2008 el número de solicitudes aumenta en forma importante en relación a igual mes del año anterior, lo cual podría interpretarse como un reflejo de las primeras señales de la crisis económica mundial que se estaba iniciando. El aumento observado en este período y agudizado durante 2009 no puede ser sólo explicado por el aumento de los cotizantes del sistema como resultado de la maduración de éste.

**Número de Solicitudes Mensuales**



Un reflejo de lo anterior es que el número de cotizantes al sistema durante el primer trimestre de 2009 aumentó en 6% respecto a igual período de 2008, mientras que el número de solicitudes en ese período se incrementó en 26%. Esto muestra que una parte del aumento de las solicitudes no puede ser atribuido al efecto de la transición propia del sistema (aumento de cotizantes), sino que también podría explicarse por otros motivos, tales como el aumento del desempleo que se ha registrado durante 2009 o el mayor conocimiento que pudo haber tenido la gente respecto de este beneficio como resultado de la mayor difusión que ha tenido el Seguro de Cesantía desde diciembre de 2008.

Respecto a la información del número de solicitudes por región, el siguiente cuadro muestra la evolución de éstas durante el período junio 2008 a junio 2009 y la variación porcentual experimentada regionalmente en ese período. Puede observarse una importante heterogeneidad entre las regiones, observándose el mayor aumento en la Región de Los Lagos, con un crecimiento del 33,8% de junio 2009 a igual mes del año anterior. Otras regiones con importante aumento son las regiones de Magallanes y la Antártica Chilena, del Bio bio y de Coquimbo, observándose un crecimiento de 24,1%; 22,8% y 22,1%, respectivamente.

Solicitudes de Cesantía, según Región: junio 2008 - junio 2009

Región	Jun	Jul	Ago	Sept	Oct	Nov	Dic	Ene	Feb	Mar	Abr	May	Jun	var. % junio 08-junio 09
Tarapacá	1.306	1.424	1.241	1.312	1.256	1.221	1.450	2.065	1.842	2.407	1.758	1.384	1.363	4,4%
Antofagasta	2.859	2.903	2.748	2.718	2.807	2.886	3.551	4.274	3.790	4.181	3.564	2.927	3.271	14,4%
Atacama	1.565	1.851	1.746	1.487	1.465	1.668	1.985	2.657	2.559	2.777	2.798	2.106	1.751	11,9%
Coquimbo	3.312	3.322	3.936	3.540	3.436	3.290	4.481	4.439	4.353	5.868	5.880	4.582	4.043	22,1%
Valparaíso	9.965	9.255	8.089	7.743	7.985	7.792	9.840	11.769	8.960	11.817	12.443	13.229	10.375	4,1%
Libertador Gral. Bernardo O'Higgins	11.900	7.919	7.710	7.288	4.874	3.823	4.076	5.405	4.211	5.193	8.022	13.091	11.465	-3,7%
Maule	11.277	8.060	7.941	7.658	5.471	4.177	4.494	7.266	4.913	6.257	6.391	12.436	10.296	-8,7%
Biobío	9.954	11.492	9.755	12.927	9.923	9.062	12.343	16.774	10.527	12.831	13.359	14.361	12.224	22,8%
La Araucanía	4.435	3.933	3.645	3.595	3.594	3.197	4.638	5.227	4.272	5.574	5.119	4.943	4.560	2,8%
Los Lagos	3.688	4.067	3.666	4.073	3.939	3.848	4.827	5.185	5.033	6.867	6.705	5.351	4.936	33,8%
Aisén del Gral. Carlos Ibáñez del Campo	657	510	413	468	518	510	670	787	515	724	599	560	564	-14,2%
Magallanes y de la Antártica Chilena	864	895	807	986	1.123	894	1.180	1.309	937	1.152	1.310	1.152	1.072	24,1%
Metropolitana de Santiago	29.366	28.706	26.952	25.877	29.311	28.381	32.992	39.612	32.493	41.937	38.994	35.242	33.269	13,3%
Los Ríos	1.446	1.229	1.305	1.328	1.201	1.303	1.623	2.164	1.618	2.122	2.230	1.678	1.542	6,6%
Arica y Parinacota	905	1.061	1.078	841	1.098	898	976	1.939	1.029	1.470	1.211	1.110	971	7,3%
Sin info	18	3	3	6	4	2			2	1	21	87	1.266	
<b>Total general</b>	<b>93.517</b>	<b>86.630</b>	<b>81.035</b>	<b>81.847</b>	<b>78.005</b>	<b>72.952</b>	<b>89.126</b>	<b>110.872</b>	<b>87.054</b>	<b>111.178</b>	<b>110.404</b>	<b>114.239</b>	<b>102.968</b>	<b>10,1%</b>

Cabe señalar que las variaciones de las solicitudes no necesariamente siguen la senda de la tasa de desempleo, especialmente en regiones donde el número de solicitudes es muy pequeño y cuyo caso, pequeñas variaciones con el mes de comparación significará una gran variación porcentual.

En relación a la información de solicitudes por rama de actividad económica, el siguiente cuadro muestra la evolución para el período junio 2008-junio 2009. Puede observarse que las ramas que presentan mayor variación en junio de 2009 respecto a igual mes del año anterior son los Servicios estatales, sociales, personales e internacionales; transporte, almacenamiento y comunicaciones y construcción, con variaciones de 30,9%; 16,5% y 14,4%, respectivamente.

Solicitudes de Cesantía, según rama de actividad económica: junio 2008 - junio 2009

Rama de Actividad Económica	Jun	Jul	Ago	Sept	Oct	Nov	Dic	Ene	Feb	Mar	Abr	May	Jun	var. % jun. 08-jun.09
Actividades no especificadas y otras	8.147	6.570	6.062	6.911	5.423	5.129	6.890	9.257	7.180	8.854	9.750	11.435	9.519	16,8%
Agricultura, servicios agrícolas, caza, silvicultura y pesca	16.686	8.809	8.377	9.888	5.810	3.863	5.282	5.652	5.925	8.817	16.067	21.531	14.324	-14,2%
Comercio por mayor y menor, restaurantes, cafés y otros establecimientos que expenden comidas y bebidas	13.179	13.065	13.447	11.931	12.183	10.641	13.168	18.463	14.149	15.614	16.013	15.275	14.504	10,1%
Construcción	20.984	21.168	20.650	20.128	22.256	23.283	26.947	26.258	22.858	26.128	23.815	21.909	24.007	14,4%
Electricidad, gas y agua	156	183	158	169	156	150	193	208	175	215	230	220	177	13,5%
Finanzas, seguros, bienes inmuebles y servicios técnicos, profesionales y otros	12.332	12.257	11.523	11.444	12.049	11.442	12.693	15.704	12.955	16.092	15.518	15.965	14.080	14,2%
Industrias manufactureras	9.192	8.953	8.542	8.514	7.982	6.770	10.442	11.423	8.816	10.524	10.743	10.392	10.384	13,0%
Minas, petróleo y canteras	622	719	539	557	594	1.203	1.332	1.264	1.003	1.024	875	663	691	11,1%
Servicios estatales, sociales, personales e internacionales	7.259	9.882	7.250	7.912	6.885	5.886	7.548	17.782	9.478	17.726	11.285	11.288	9.505	30,9%
Transporte, almacenamiento y comunicaciones	4.960	5.024	4.487	4.393	4.667	4.585	4.631	4.861	4.515	6.184	6.108	5.561	5.777	16,5%
<b>Total general</b>	<b>93.517</b>	<b>86.630</b>	<b>81.035</b>	<b>81.847</b>	<b>78.005</b>	<b>72.952</b>	<b>89.126</b>	<b>110.872</b>	<b>87.054</b>	<b>111.178</b>	<b>110.404</b>	<b>114.239</b>	<b>102.968</b>	<b>10,1%</b>