

COMPARE FONDOS

SUPERINTENDENCIA DE PENSIONES

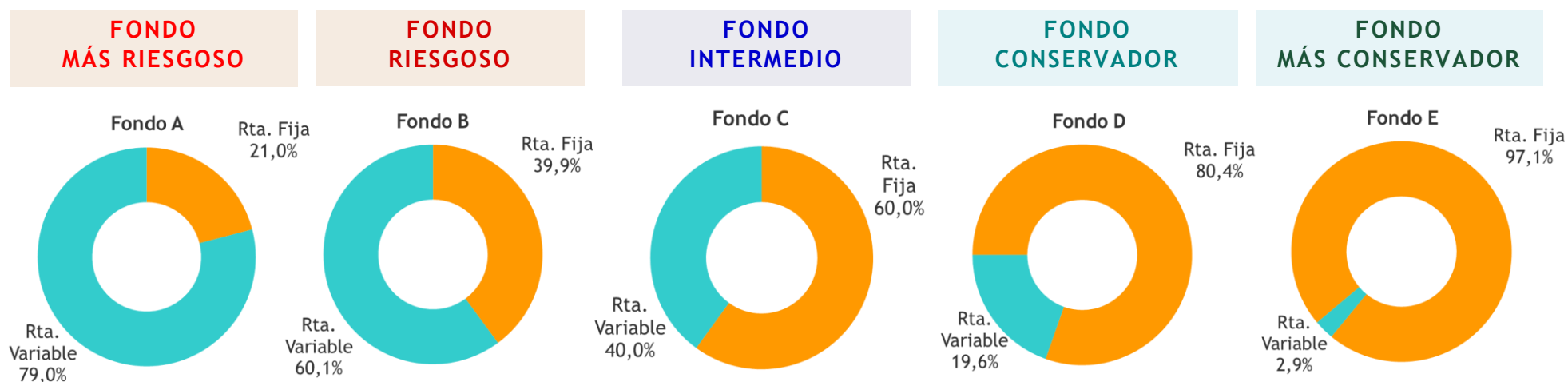
*¿Cómo se
invierte en cada
tipo de Fondo?*

*¿Cuál ha sido
la rentabilidad
por tipo de Fondo?*

*¿Cuál es el
riesgo de cada
tipo de Fondo?*

Haga clic en cada uno de los cuadros para acceder a la información

Porcentajes de Inversión de los Fondos de Pensiones en Renta Fija y Renta Variable ⁽¹⁾ (PORCENTAJE A SEPTIEMBRE DE 2010).



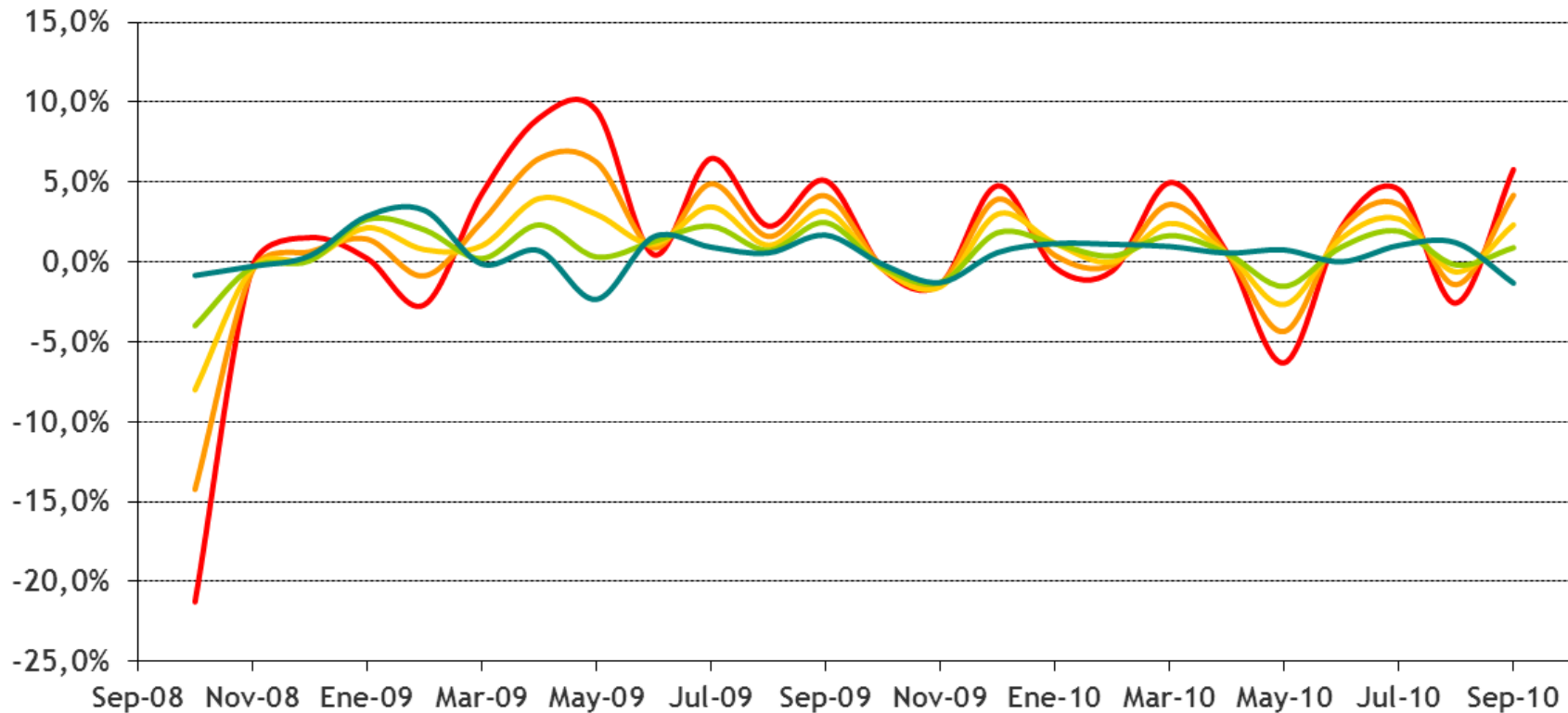
Los títulos de renta variable se caracterizan por tener mayor riesgo, es decir, pueden tener mayores alzas y bajas de rentabilidad en un período determinado que los de renta fija, sin embargo, en el largo plazo se espera que los títulos de renta variable sean más rentables que los instrumentos de renta fija.

(1) Se excluyen los Forwards, Activo Disponible y opciones de suscripción de acciones.

VOLVER

¿Cuál ha sido la rentabilidad por tipo de Fondo?

Rentabilidad Real Mensual de los Fondos de Pensiones (PERÍODO OCTUBRE DE 2008 - SEPTIEMBRE DE 2010)



Fondo A Más riesgoso **Fondo B** Riesgoso **Fondo C** Intermedio **Fondo D** Conservador **Fondo E** Mas conservador

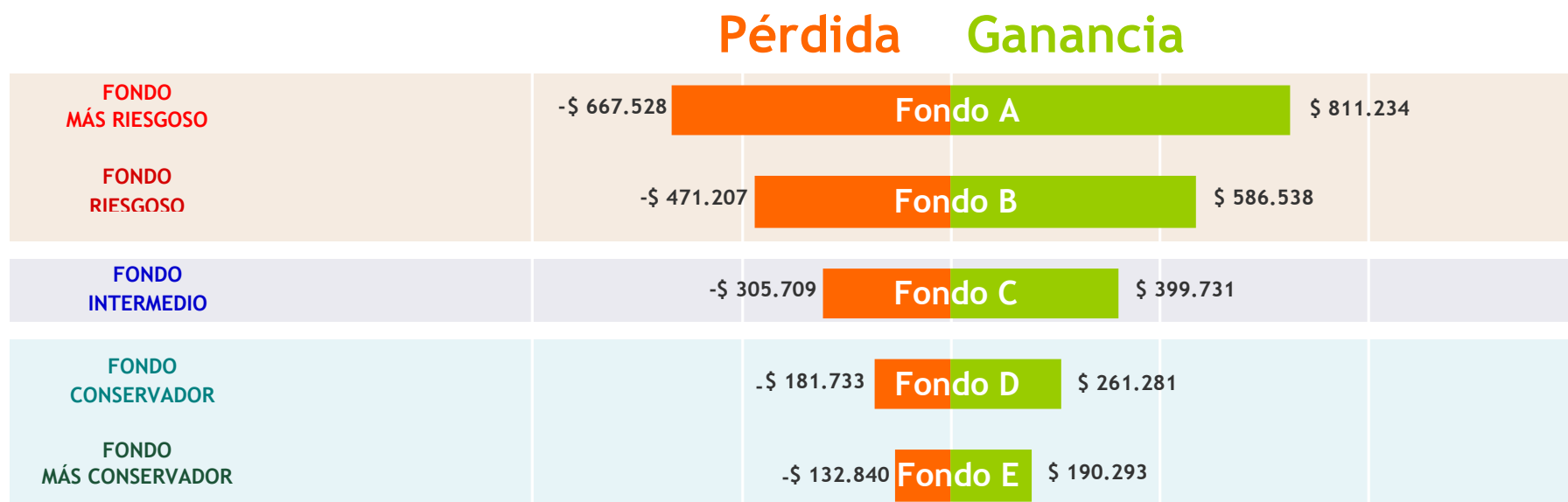
VOLVER

RENTABILIDAD REAL PROMEDIO MENSUAL PERÍODO OCTUBRE 2008 - SEPTIEMBRE 2010

Fondo A Más riesgoso	Fondo B Riesgoso	Fondo C Intermedio	Fondo D Conservador	Fondo E Más conservador
0,88%	0,90%	0,79%	0,65%	0,53%

¿Cuál es el riesgo de cada tipo de Fondo?

Considerando un ahorro acumulado de **\$9.000.000** y la rentabilidad histórica de los Fondos de Pensiones, la ganancia o pérdida **mensual** en cada Fondo podría situarse en los **rangos** que se indican en este gráfico.



VOLVER

Simulación en base a rentabilidades mensuales y desviación estándar de las rentabilidades de los Fondos de Pensiones, para todas las AFP, en el período **octubre 2002 - septiembre 2010**. El rango de pérdidas y ganancias tiene un 95% de probabilidad de ocurrencia.