

Talleres Internacionales sobre Envejecimiento Poblacional

Taller I

“Los Desafíos que Enfrenta Chile Debido al Acelerado Envejecimiento de su Población”

Santiago, 15 de enero de 2013.-

Solange Berstein Jáuregui

Superintendente de Pensiones

¿Cómo asumir desde las pensiones el aumento de la longevidad?



- ❖ El aumento de la longevidad debe ser visto como una buena noticia.
- ❖ Que la vida sea llevadera para nuestros adultos mayores dependerá de qué hacemos como sociedad para hacernos cargo del financiamiento de esa mayor longevidad.
- ❖ Los adultos mayores tienen mucho que ofrecer a la sociedad y pueden contribuir efectivamente a su desarrollo y prosperidad.
- ❖ Pero ello pasa también porque tengan cada vez más una mejor calidad de vida al momento del retiro.

¿Cómo asumir desde las pensiones el aumento de la longevidad?



- ❖ El monto de la pensión está siendo impactado directamente con el aumento de la longevidad.
- ❖ De acuerdo a estudios de la Superintendencia, para el caso de hombres sin beneficiarios, se encuentra que la pensión por Retiro Programado a la edad de 65 años es 11,1% inferior en 2009 que en 1985.
- ❖ En el caso de las mujeres, este efecto es de 11%.

NOTA:

Este cálculo considera sólo el efecto del aumento de longevidad en el período 1985-2009.

Al aplicar la tabla de mortalidad del 2009 a un afiliado/a soltero que se pensiona por retiro programado en el año 2013, el cálculo de su primera pensión sería un 11% menor que la que hubiera obtenido de haberse aplicado la tabla vigente en 1985.

Notar que esto es **sólo efecto del aumento en expectativas de vida reflejados en las tablas de mortalidad**. Esto no implica que las pensiones por retiro programado hayan disminuido a través del tiempo.

- ❖ El monto de la pensión de una persona está muy ligada, además de a la longevidad, a la situación del mercado del trabajo.
- ❖ Pero también hay otros factores que pueden incidir en mejorar estos ingresos para la vejez
- ❖ En el sistema de pensiones hay varias decisiones que se deben ir tomando durante la vida activa.
- ❖ Se trata de opciones que, como se mostrará, impactan directamente el monto de la pensión futura:
 - Densidad de cotizaciones
 - Edad de pensionarse
 - Ahorro voluntario

Ejemplo:

- ❖ Hombre de 35 años
- ❖ Salario: \$547.031 (renta imponible promedio)
- ❖ Saldo: \$8.000.000 (en el promedio para esa edad de cotizantes)
- ❖ Pensión deseada: \$385.000
- ❖ Casado, dos hijos

¡Bienvenido!

Simulador de Pensiones

Si usted es afiliado al sistema de AFP, con esta herramienta podrá simular su pensión y conocer de qué manera puede mejorarla.

Para simular su pensión usted deberá ingresar datos tales como su edad, remuneración, ahorros previsionales, beneficiarios, estrategia de inversión deseada entre otros.

Para comenzar, presione Ingresar

Ingresar

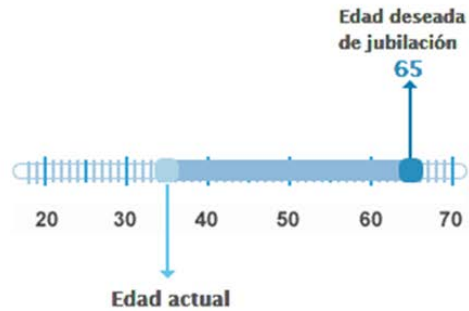
Ayúdenos a mejorar este simulador. Envíe sus comentarios y sugerencias [aquí](#).

Este simulador se encuentra actualmente en desarrollo y ha sido probado en los siguientes navegadores: Mozilla Firefox (versiones 14 y 15), Google Chrome (versión 21) e Internet Explorer (versión 8).

Edad de jubilación ?

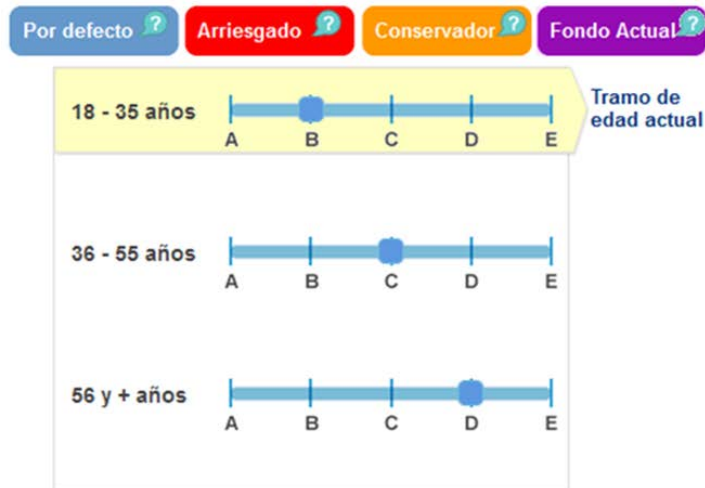
Si espera jubilarse a una edad distinta a la legal, utilice el botón azul para seleccionar la edad deseada.

Le quedan **30** años para jubilarse



Estrategia de inversión ?

Seleccione un tipo de estrategia entre las opciones (Por defecto; Arriesgado; Conservador; o Mantener Fondo Actual) o diseñe su propio plan moviendo los botones para cada tramo de edad.



Expectativas de remuneración y APV

Remuneración mensual imponible esperada para cada uno de estos tramos de edad y porcentaje de dicha renta que piensa destinar a ahorro previsional voluntario.

	Remuneración mensual imponible	Ahorro voluntario mensual futuro
18 - 35 años	547.031 Pesos	0 Pesos
36 - 55 años	547.031 Pesos	0 Pesos
56 y + años	547.031 Pesos	0 Pesos

Llenar con remuneración mensual imponible actual

Número de meses al año que espera cotizar

Indique cuántos meses al año espera cotizar en su AFP para cada tramo de edad. Para esto introduzca en cada tramo un mínimo de 0 y un máximo de 12.

	Meses cotizados al año
18 - 35 años	9
36 - 55 años	9
56 y + años	9

Llenar con regularidad histórica

Pensión mensual esperada a los 65 años

\$346.248

Pensión escenario optimista

\$552.091

Pensión escenario pesimista

\$192.296

Pensión mensual deseada

\$385.000

Probabilidad de alcanzar pensión deseada

31%

Calcular

Ver detalle

TASA DE REEMPLAZO PENSIÓN MENSUAL ESPERADA: 63,3 %

Misma persona, sin APV, pensionándose a los 65 años, pero con mejor densidad de cotizaciones

Expectativas de remuneración y APV

Remuneración mensual imponible esperada para cada uno de estos tramos de edad y porcentaje de dicha renta que piensa destinar a ahorro previsional voluntario.

	Remuneración mensual imponible	Ahorro voluntario mensual futuro
18 - 35 años	547.031 Pesos	0 Pesos
36 - 55 años	547.031 Pesos	0 Pesos
56 y + años	547.031 Pesos	0 Pesos

Llenar con remuneración mensual imponible actual

Número de meses al año que espera cotizar

Indique cuántos meses al año espera cotizar en su AFP para cada tramo de edad. Para esto introduzca en cada tramo un mínimo de 0 y un máximo de 12.

	Meses cotizados al año
18 - 35 años	9
36 - 55 años	12
56 y + años	12

Llenar con regularidad histórica

Pensión mensual esperada a los 65 años	Pensión escenario optimista	Pensión escenario pesimista	Pensión mensual deseada	Probabilidad de alcanzar pensión deseada	Calcular
\$399.626	\$627.392	\$227.419	\$385.000	49%	Ver detalle

TASA DE REEMPLAZO PENSIÓN MENSUAL ESPERADA: 73,1 %

Misma persona, con densidad de cotizaciones constante de 9 meses, pensionándose a los 65 años, pero con APV de \$ 15.000

Expectativas de remuneración y APV				Número de meses al año que espera cotizar	
Remuneración mensual imponible esperada para cada uno de estos tramos de edad y porcentaje de dicha renta que piensa destinar a ahorro previsional voluntario.				Indique cuántos meses al año espera cotizar en su AFP para cada tramo de edad. Para esto introduzca en cada tramo un mínimo de 0 y un máximo de 12.	
Remuneración mensual imponible		Ahorro voluntario mensual futuro		Meses cotizados al año	
18 - 35 años	547.031 Pesos	0 Pesos		18 - 35 años	9
36 - 55 años	547.031 Pesos	15.000 Pesos		36 - 55 años	9
56 y + años	547.031 Pesos	15.000 Pesos		56 y + años	9
<input checked="" type="checkbox"/> Llenar con remuneración mensual imponible actual				<input type="checkbox"/> Llenar con regularidad histórica	
Pensión mensual esperada a los 65 años	Pensión escenario optimista	Pensión escenario pesimista	Pensión mensual deseada	Probabilidad de alcanzar pensión deseada	Calcular
\$404.787	\$634.404	\$230.979	\$385.000	51%	<input checked="" type="checkbox"/> Ver detalle

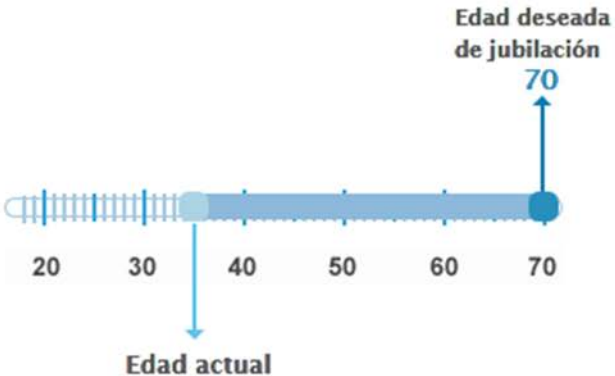
TASA DE REEMPLAZO PENSIÓN MENSUAL ESPERADA: 74 %

Misma persona, sin APV, densidad de cotizaciones de nueve meses al año, pero pensionándose a los 70 años

Edad de jubilación ?

Si espera jubilarse a una edad distinta a la legal, utilice el botón azul para seleccionar la edad deseada.

Le quedan **35** años para jubilarse



Edad deseada de jubilación: 70

Edad actual: ~35

Pensión mensual esperada a los 70 años \$506.645	Pensión escenario optimista \$799.352	Pensión escenario pesimista \$280.433	Pensión mensual deseada \$385.000	Probabilidad de alcanzar pensión deseada 75%	Calcular Ver detalle
--	---	---	---	---	--

TASA DE REEMPLAZO PENSIÓN MENSUAL ESPERADA: 92,6 %

- ❖ La edad a la que se pensionan las personas es una decisión que considera muchos factores (salud, situación del empleo, entre otros), pero debiese considerar también el impacto que unos años más de vida activa tienen en el monto de la pensión.
- ❖ El ahorro voluntario se ha hecho más accesible y beneficioso para la clase media, con un importante subsidio del Estado. Como se vio, además, el efecto de un ahorro de \$ 15.000 implicó un aumento relevante.
- ❖ Desde el Estado debemos redoblar los esfuerzos para informar a los jóvenes de importantes beneficios que no están usando, como el subsidio a la cotización de trabajadores jóvenes
- ❖ Se debe hacer más eficiente el cobro de la Deuda Previsional y aquí el papel de los trabajadores es fundamental.

❖ Desarrollo de herramienta de consulta para los afiliados sobre deuda previsional



Búsqueda de Afiliados

RUT	Clave de Seguridad
<input type="text"/>	<input type="text"/> 7 N 7 X H 
Ingrese los caracteres numéricos y alfabéticos que se indican	
<input type="button" value="Buscar"/>	

A través de esta herramienta, usted podrá conocer las deudas previsionales que mantiene(n) su(s) Empleadores con las distinta(s) Administradoras de Fondos de Pensiones (AFP) y/o la Administradora de Fondos de Cesantía (AFC), de acuerdo a la información proporcionada por estas instituciones. La información de las AFP se encuentra actualizada al último día hábil del mes Agosto de 2012 y la de la AFC al último día hábil del mes Julio de 2012.

Para averiguar sus deudas impagas usted debe:

- Ingresar su RUT, sin puntos, y luego su dígito verificador
- Ingresar la clave de seguridad desplegada en la imagen del extremo derecho.
- Hacer click en el botón Buscar

La importancia de cotizar



Señor(a) Nombres Paterno Materno, RUT N° 3333-2.

Informo a Ud. que en el Sistema de Pensiones del D.L. N° 3.500, de 1980 y en el Sistema del Seguro de Cesantía de la Ley N° 19.728, el (los) empleador(es) que se indica(n) registra(n) las siguientes deudas previsionales en relación a sus cotizaciones:

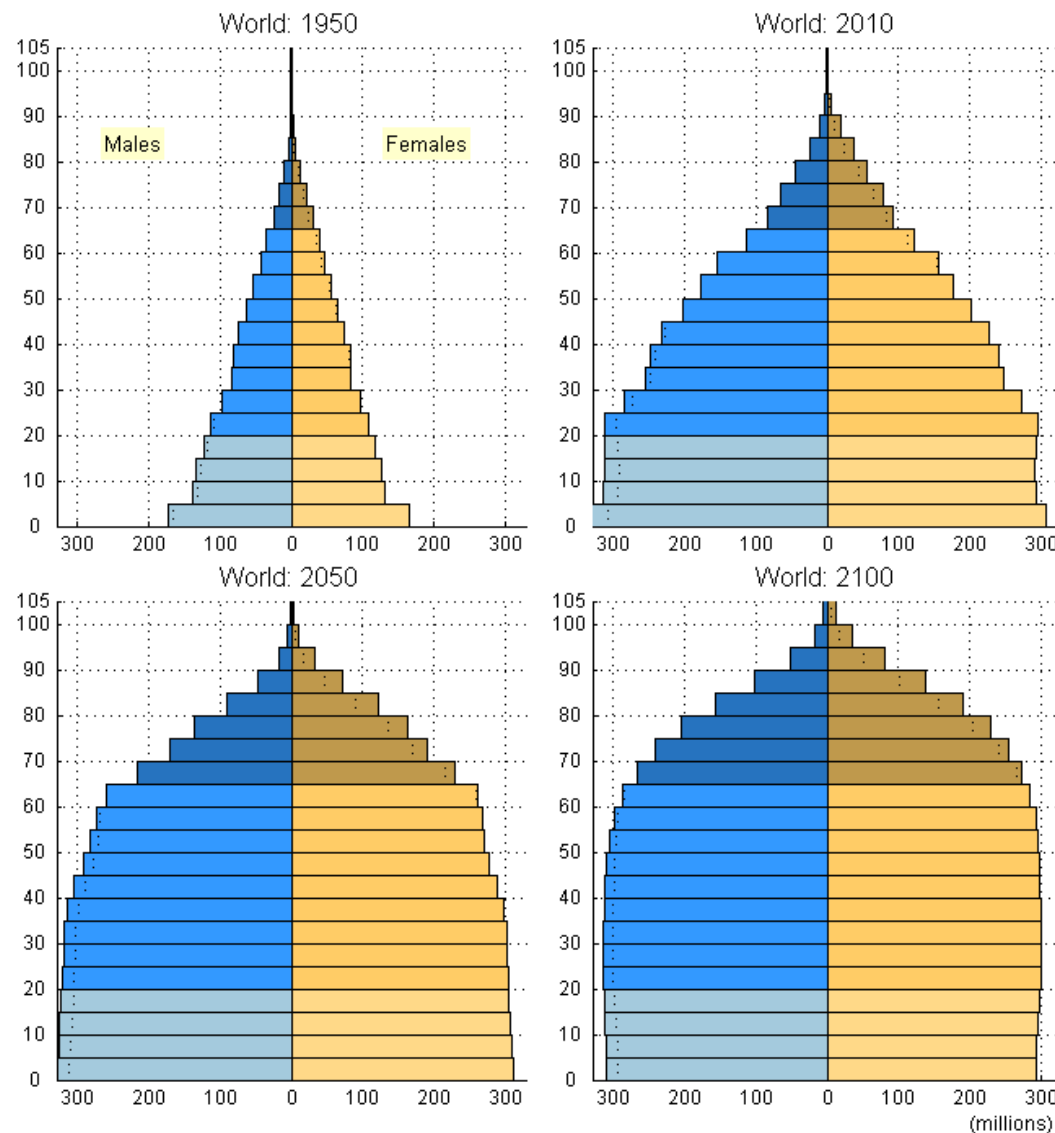
Período de Devengamiento de la Remuneración	Origen de la Deuda	Cuenta personal	RUT Empleador	Nombre o Razón Social Empleador	Estado de la Deuda	AFP/AFC
Enero/2011	DNPA	Ahorro Voluntario	1234-3	RAZON SOCIAL EMPLEADOR	En cobranza judicial	HABITAT
Mayo/2012	DNP	Obligatoria	1234-3	RAZON SOCIAL DEL EMPLEADOR	En cobranza prejudicial	PROVIDA
Enero/2010	DNPA	Individual	1111-8	RAZON SOCIAL EMPLEADOR	En cobranza judicial	AFC

Origen de la Deuda:	DNP:	Declaración y no pago (deuda reconocida por el empleador)
	DNPA:	Declaración y no pago automática (deuda no reconocida por el empleador)

Lo anterior, de acuerdo a la información proporcionada a esta Superintendencia por las A.F.P. y A.F.C., actualizada al último día hábil del mes de Julio de 2012 y Junio de 2012, respectivamente.

PARA MAYOR INFORMACIÓN CONSULTE EN LA(S) INSTITUCION(ES) INDICADA(S) ANTERIORMENTE

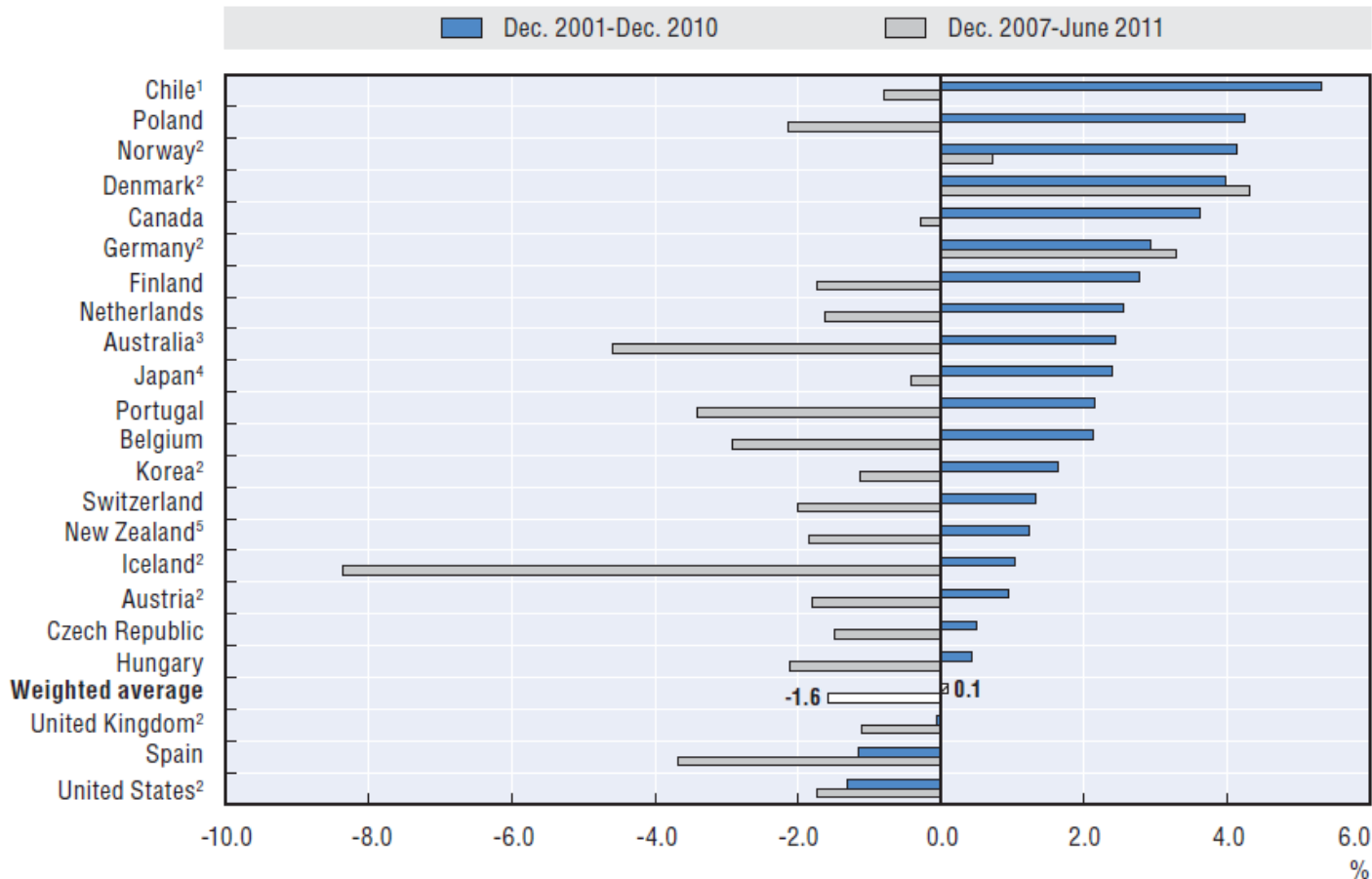
❖ La longevidad ha aumentado en el mundo



Fuente: United Nations, Department of Economic and Social Affairs, Population Division (2011): World Population Prospects: The 2010 Revision. New York

Figure 1.1. **Average annual real net investment return of pension funds in selected OECD countries**

Dec. 2001-Dec. 2010 and Dec. 2007-June 2011



❖ Los retornos a las inversiones se esperan sean menores que en el pasado

Fuente: Pensions Outlook OECD, 2012

Cobertura:

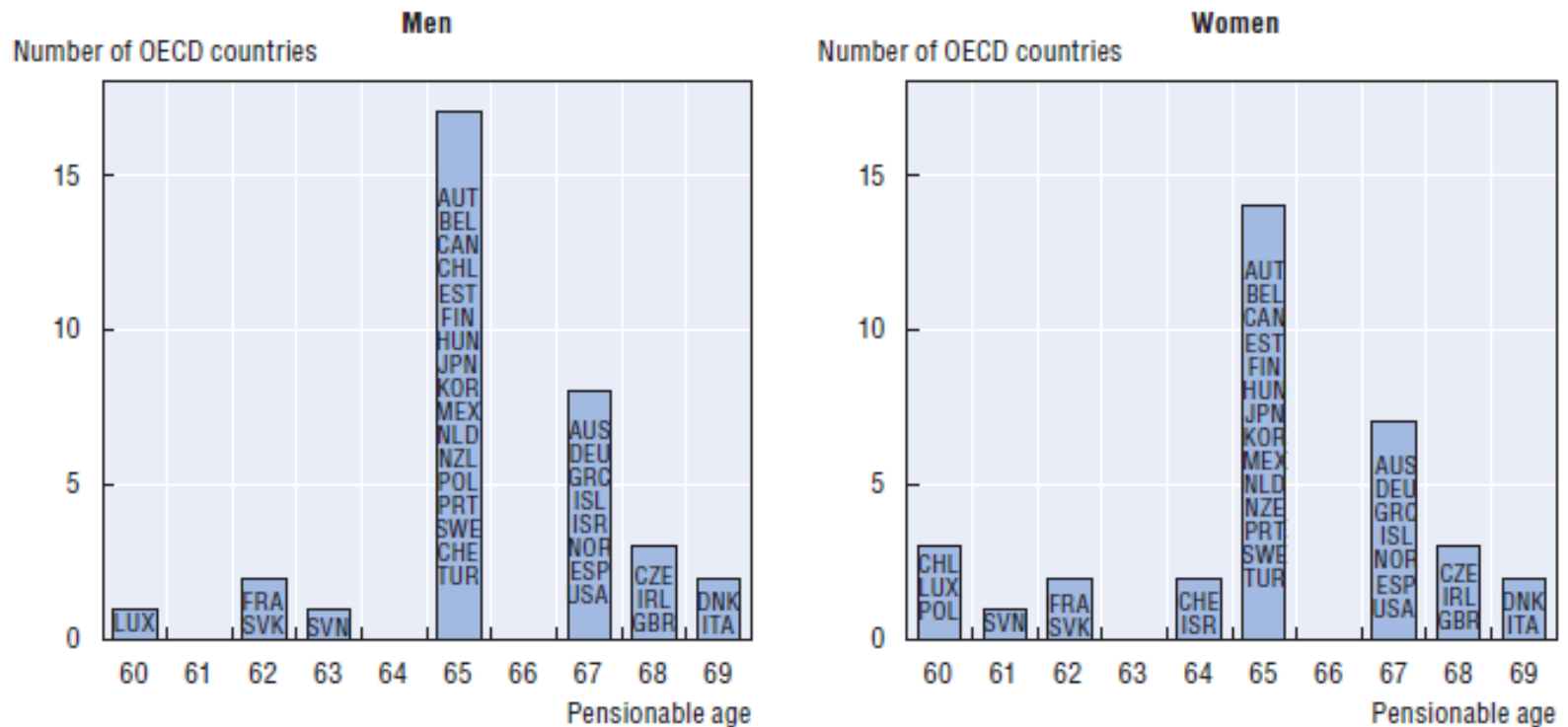
- ❖ Obligatoriedad de contribuir (Israel, Noruega y Chile para los independientes)
- ❖ Enrolamiento automático (Nueva Zelanda, Inglaterra y Estados Unidos)
- ❖ Incentivos tributarios (Chile, Polonia y Alemania)

Nivel de beneficios

- ❖ Se aumentaron beneficios a la población en retiro de menores ingresos (Australia, Canada y Korea)
- ❖ Se incluyeron nuevos beneficios a la población de menores ingresos (Chile, Finlandia y Grecia)
- ❖ Se dieron beneficios tributarios a población de adultos mayores (Finlandia y Suecia)

Edad de retiro vigentes

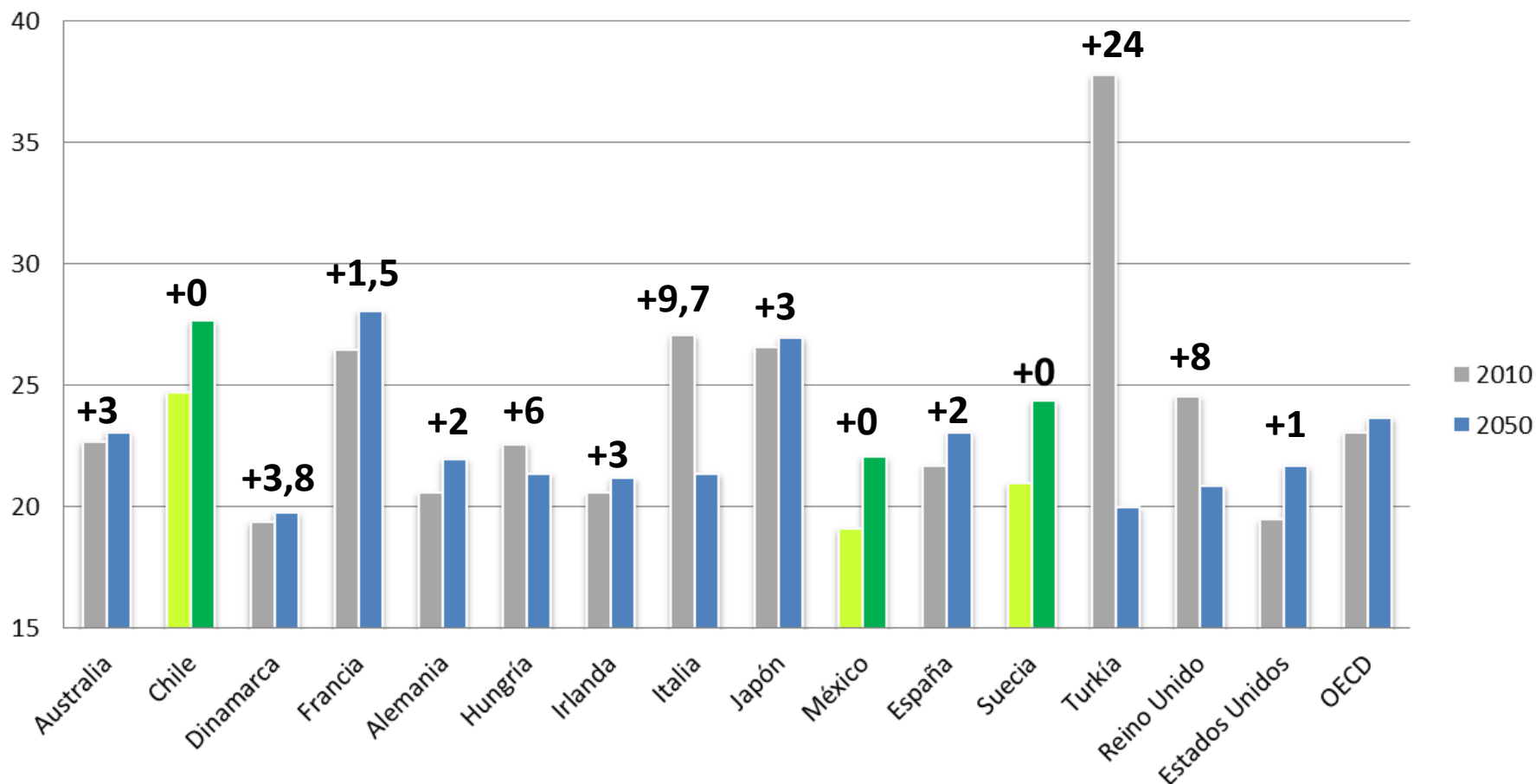
Figure 1.2. Pensionable age under long-term rules, by sex



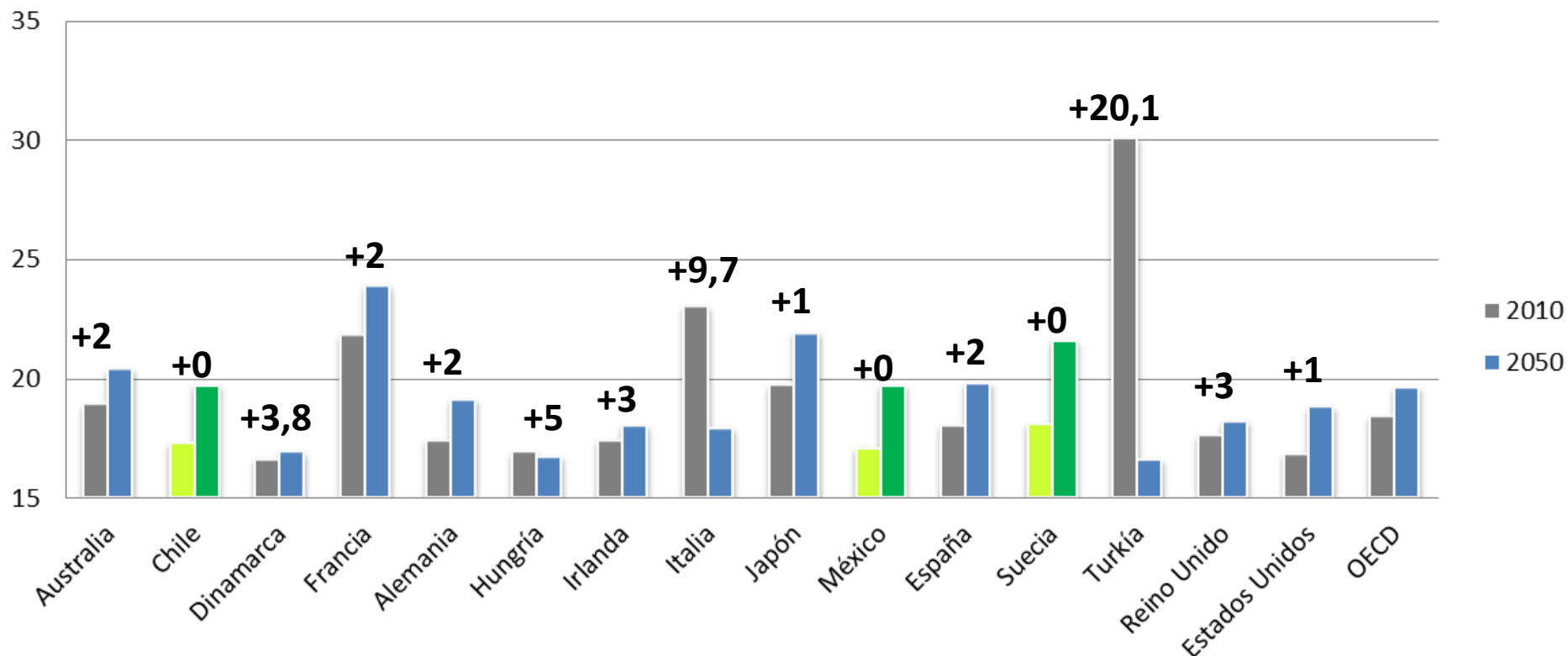
1. Ages have been rounded where necessary.

Source: Statistical Annex, Tables A1 and A2.

Años de financiamiento de pensión por país considerando aumento en edad de retiro (Mujeres)



Años de financiamiento de pensión por país considerando aumento en edad de retiro (Hombres)



Incentivos a trabajar

- ❖ Incentivos a trabajar después de la edad legal de retiro (Australia y Francia)
- ❖ Incentivos tributarios (Suecia)
- ❖ Eximir de cotizar a personas de mayor edad (Suecia y Portugal)
- ❖ Restricción para acceder a pensión anticipada (Austria, Republica Checa, Francia,, Grecia, Hungría, Italia y España)
- ❖ Incentivos para que trabajadores del sector público trabajen por más tiempo (Francia e Irlanda)

Sostenibilidad

- ❖ A esto contribuyen medidas ya mencionadas como aumento en la edad de jubilación y restricciones a retiro anticipado
- ❖ Indexación de beneficios
- ❖ Reducción de tasa de reemplazo (Korea)
- ❖ Cambios a la fórmula para calcular beneficios (Grecia)
- ❖ Introducción de cuentas nocionales de contribución definida (Italia)
- ❖ Reducción de beneficios tributarios al ahorro voluntario (Australia, Irlanda, Nueva Zelanda y Reino Unido)

Aumentos de eficiencia

- ❖ Centralización de procesos con economías de escala (Australia y Reino Unido)
- ❖ Regulación de comisión máxima (Estonia y República Eslovaca)
- ❖ Asignación de trabajadores a administrador de menor costo (Chile y México)
- ❖ Cambios a la institucionalidad pública administradora del sistema (Grecia y Japón)

Diversificación y Seguridad

- ❖ Alternativas para elección de los trabajadores entre distintas carteras de inversión (Australia, Estonia y México)
- ❖ Cartera de Inversión de acuerdo al ciclo de vida
- ❖ Flexibilización del marco regulatorio de las inversiones permitiendo mayor diversificación (México, Chile, Canada y Polonia)
- ❖ Cambios a requerimientos de solvencia para planes de beneficio definido (Canada, Irlanda, Japón y Finlandia)

- ❖ Para que el envejecimiento de la población sea una buena noticia, se deben considerar sistemas de pensiones que:
 - Entreguen beneficios adecuados
 - Sean sustentables en el tiempo
- ❖ En el mundo se han ido adoptando reformas que avanzan en esta dirección
- ❖ En Chile están las bases para poder avanzar en:
 - Evaluación de la reforma de 2008 y avanzar en eventuales modificaciones que respondan a las necesidades de la población.
 - Hacer mejor uso de las herramientas hoy disponibles.

Talleres Internacionales sobre Envejecimiento Poblacional

Taller I

“Los Desafíos que Enfrenta Chile Debido al Acelerado Envejecimiento de su Población”

Santiago, 15 de enero de 2013.-

Solange Berstein Jáuregui

Superintendente de Pensiones